

# ПОРШЕНКО ЛЕНА ПРОЧИТАЮЩИМ ДЕТЯМ

Учитель высшей категории  
ГБС(К)ОУ школы №15 VIII вида  
г.Славянска-на-Кубани  
Бондаренко Раиса Николаевна



**КТО МНОГО ЧИТАЕТ, ТОТ МНОГО ЗНАЕТ.**

***Прочитайте пословицу. Объясните, как вы её понимаете.***

# Поиграем!

Разгадайте слово. Расположите числа в порядке возрастания:

82	11	64	35	100	25
----	----	----	----	-----	----

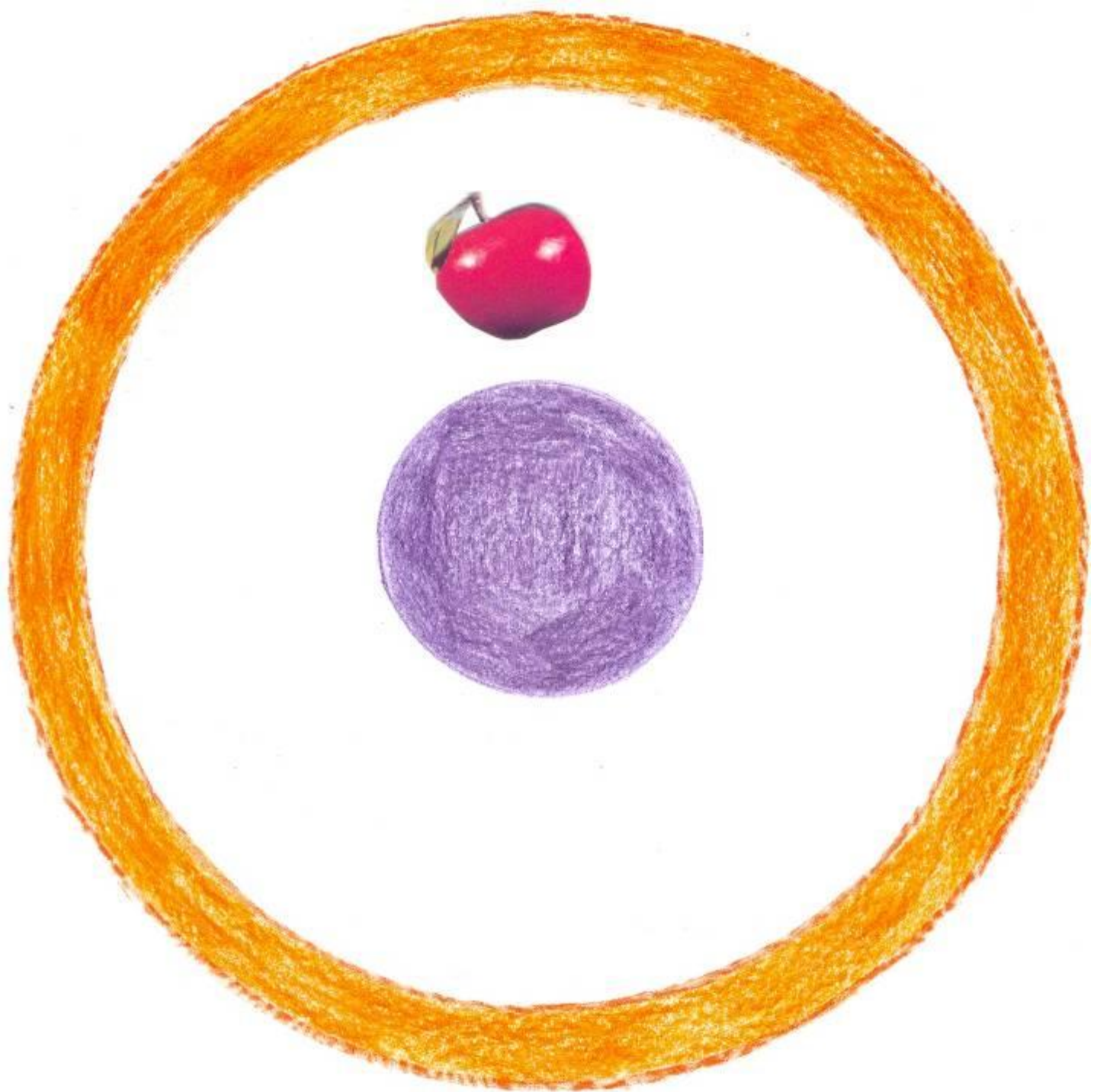
11	25	35	64	82	100
----	----	----	----	----	-----

С	К	А	З	К	И
---	---	---	---	---	---

# ***Сказки -***

---

**один из видов устного  
народного творчества  
волшебного или бытового  
характера с чудесными  
превращениями и поучением.**





# РУССКИЕ НАРОДНЫЕ СКАЗКИ

Баба  
Яга

Морозк  
о

печка

мачех  
а

Моро  
зко

Лениви  
ца

Гуси-  
лебеди

Ивану  
шка

Машен  
ька

яблон  
ька

Падчер  
ица

речка

# Проверь себя:

## Гуси-лебеди"

Машенька

Иванушка

печка

яблонька

речка

ёжик

Баба-Яга

гуси-

лебеди

## "Морозко"

Падчерица

Ленивица

Морозко

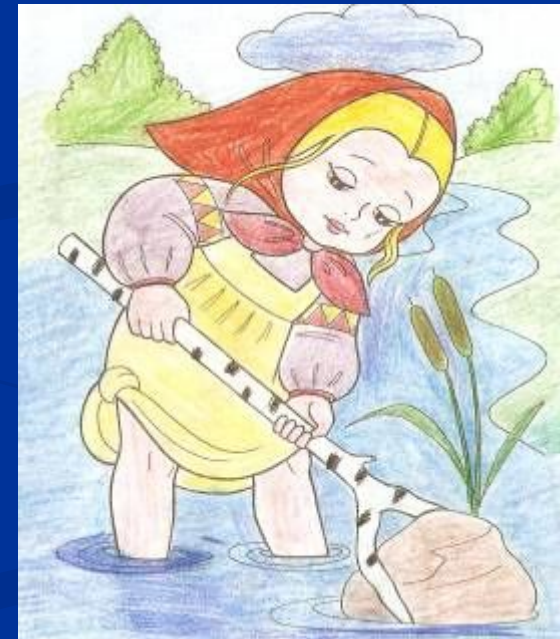
мачеха

старик

# "Гуси-лебеди"



Прочитайте, кому и как помогала Машенька в пути.

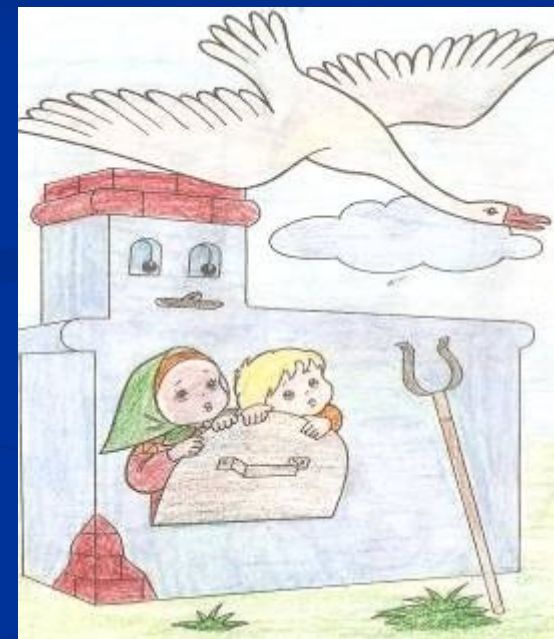
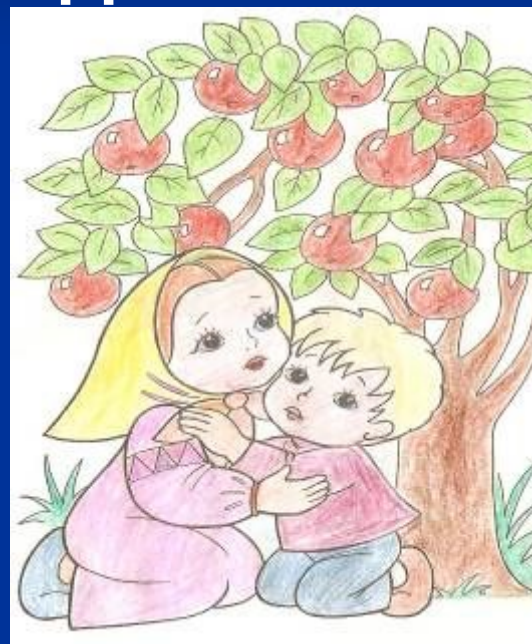
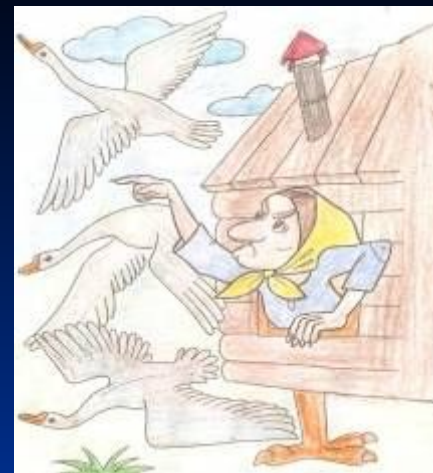


\* Какой была Машенька?





**Расскажите, кто помогал Маше и Иванушке спастись от гусей-лебедей.**



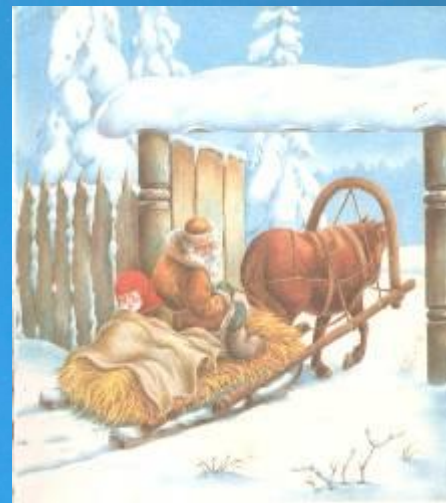
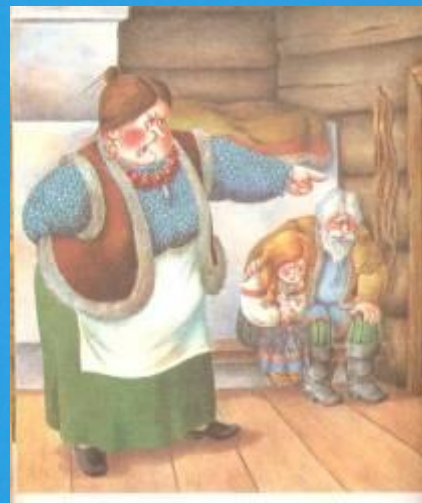
- \* Как вы думаете, почему все помогли Машеньке?
- \* Чему учит эта сказка?



# ФИЗМИНУТКА



# "Морозко"



• Кто главные герои сказки?

\* Объясните, кого называют *падчерицей*.

**Падчерица** – неродная дочь.

\* Объясните, кто такая *мачеха*.

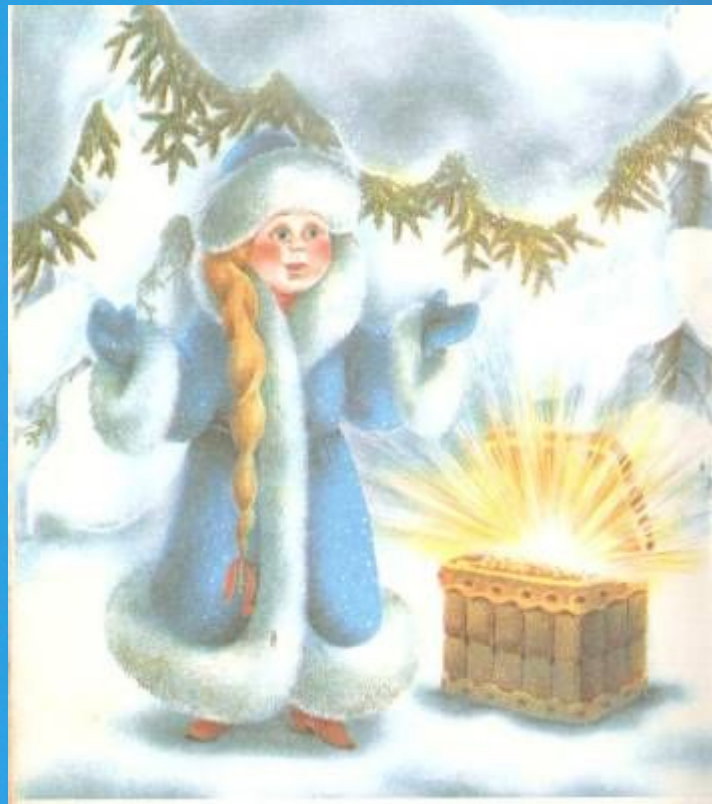
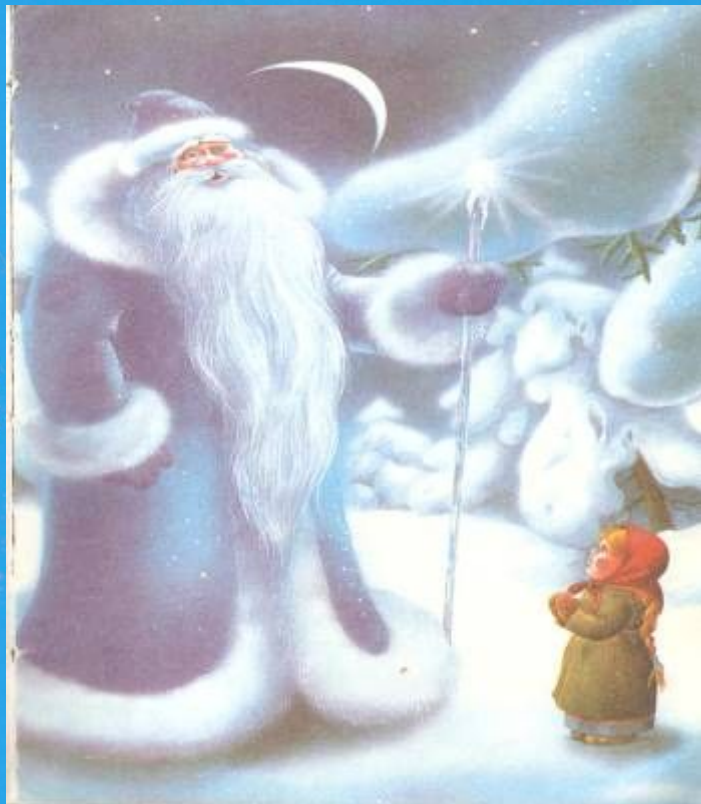
**Мачеха** – неродная мать.

\* Как вы понимаете слово *ленивица*?

\* Как мачеха относилась к своей падчерице?

\* Как она решила избавиться от нелюбимой дочери?

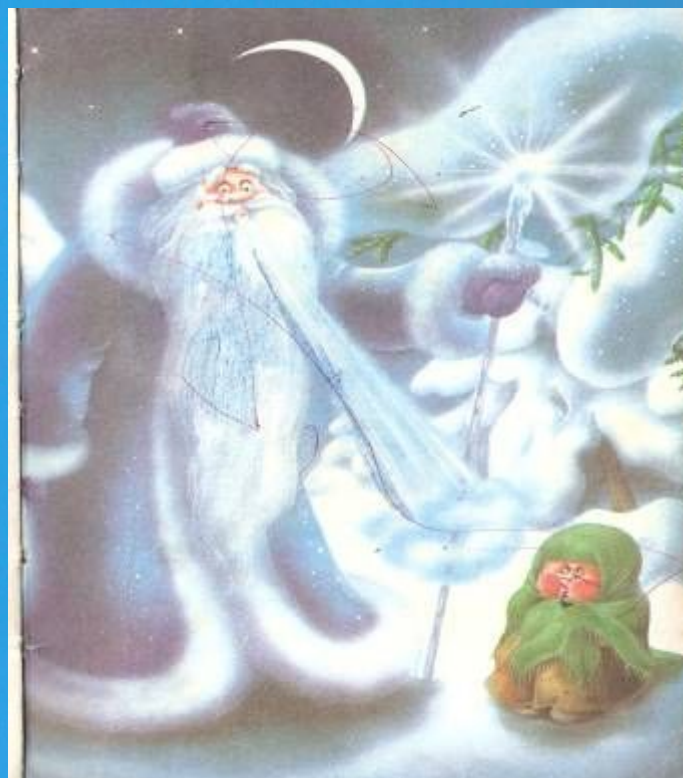
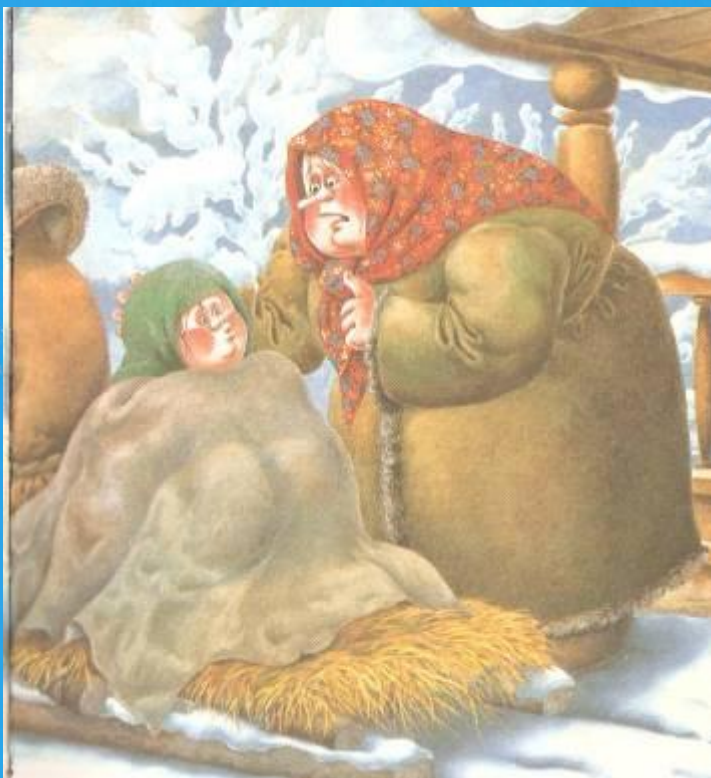
\* Вспомните, кого встретила падчерица в лесу.



\* Как вы думаете, почему Морозко пожалел и наградил девочку?



\* Почему мачеха и свою дочь отправила в лес?



\* Как вы думаете, почему Морозко наказал Ленивицу?

\* Чему учит нас эта сказка?



