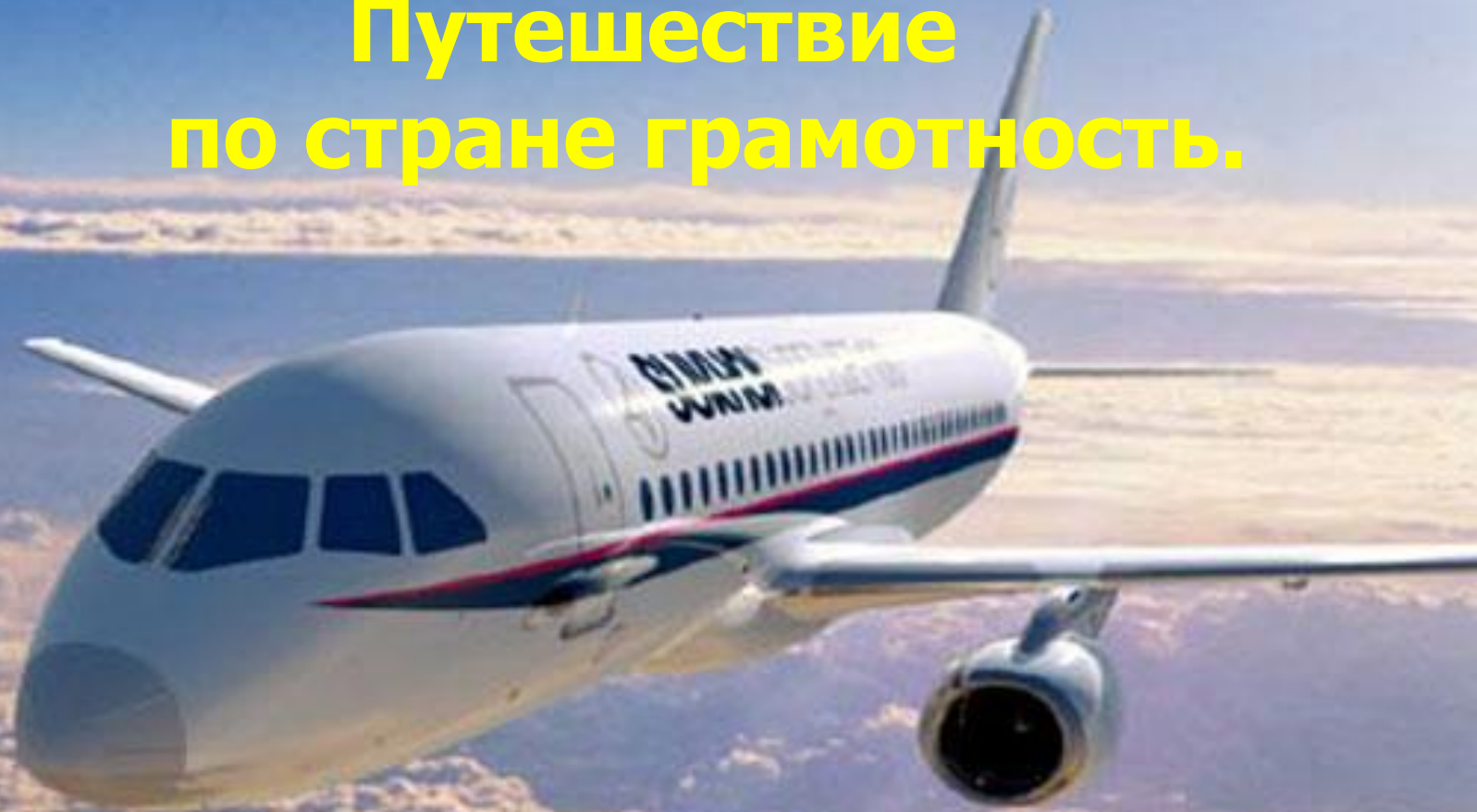


Путешествие по стране грамотность.

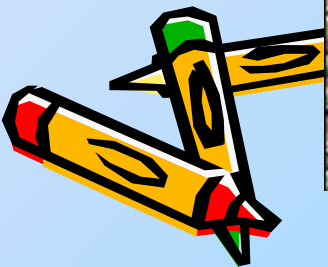


*МКОУ «Петуховская средняя школа №1»
Составитель: А.А. Глухова, учитель начальных классов.*

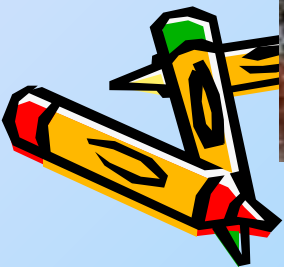
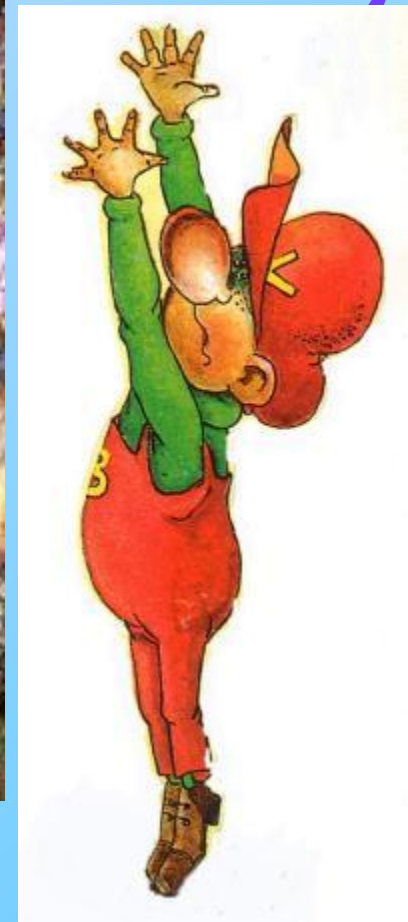
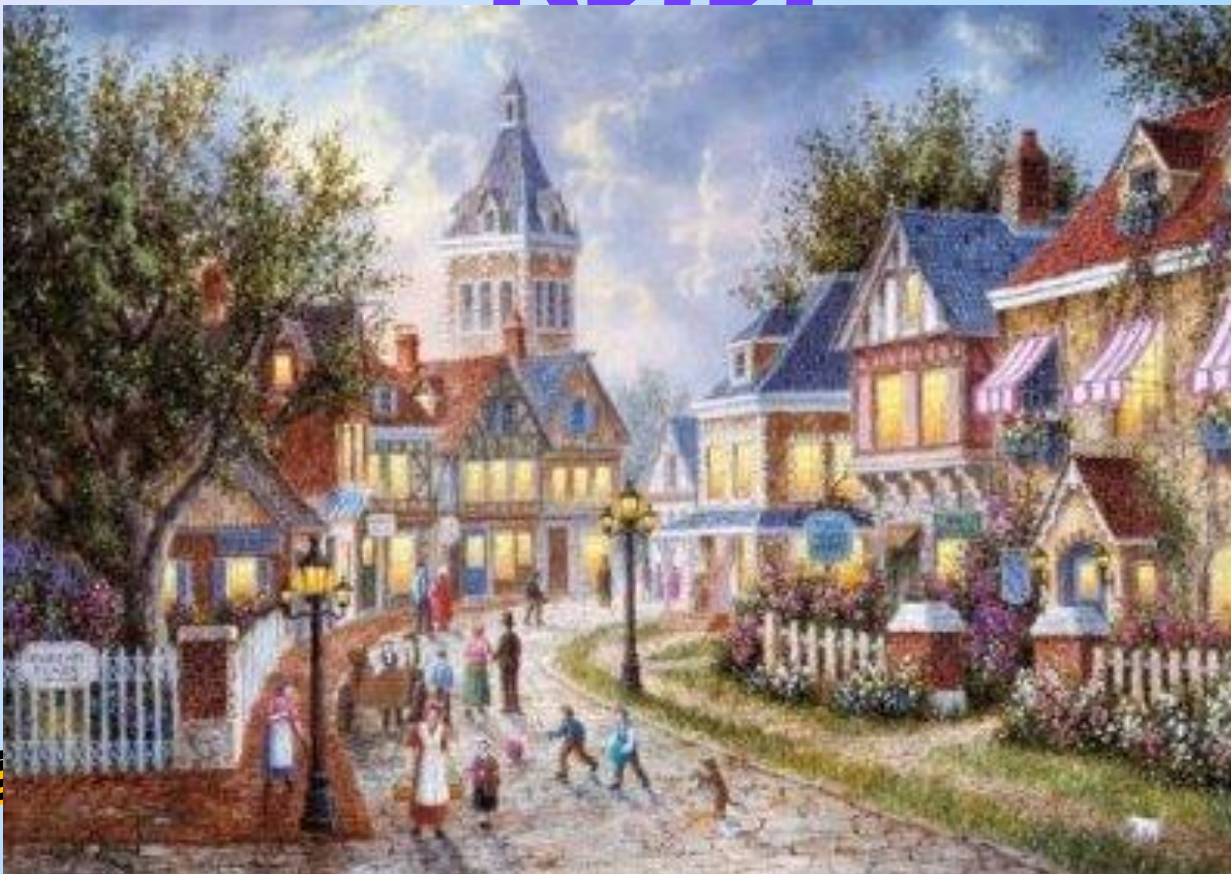
Тема: Слова, отвечающие
на вопросы:
какой? какая? какое?



Город Словарный



Город Орфографический



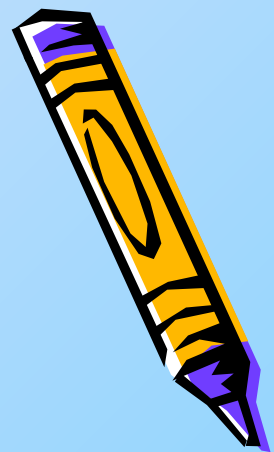
Город Грамотеев





У Лукоморья дуб зелёный
златая цепь на дубе том
И днём и ночью кот учёный
Всё ходит по цепи
кругом.

Имя прилагательное





Город Творческий







Составьте предложения



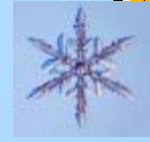
Пришла, зима, холодная.

Снег, пушистый, выпал.

Ярко, зимнее, светит, солнце.



Проверьте



Зима .



Пришла холодная зима .

Выпал пушистый снег .

Ярко светит зимнее
солнце .



Итог урока.

Имя прилагательное

Обозначает:

признак предмета

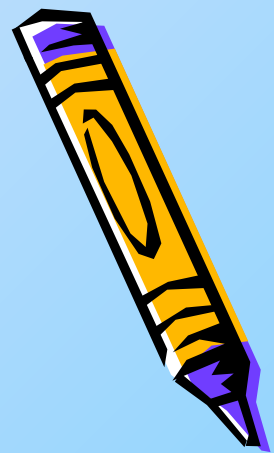
Вопросы :

какой ?

какая ?

какое ?





***Задание на дом:
правило с. 29, упр. 271***



Список литературы:

1. Фотографии, картинки на ЯНДЕКС:

http://pikalova-ms.narod.ru/portrety_matemaikov.htm

2.

<http://gifchik.ru> <http://gifchik.boom>

<http://gifchik.boom.ru> - коллекция анимированных картинок

<http://gifchik.boom.ru/> - коллекция анимированных картинок

