

Словарная работа

2 класс

Работу выполнила
учитель начальных классов
г. Ульяновска
Пилукова Наталья Викторовна

В _ Л _ С _ п е д

в е л о с и п е д



ЭНЦИКЛОПЕДИЯ



ЭНЦИКЛОПЕДИЯ

рю_зак



рюкзак

тро_ейбус



троллейбус

тр_мвай

трамвай



а_тобус



автобус

б бл тека



библиотека

М_дведь



медведь

с_бака

собака



кро_

кросс



ба_ейн



бассейн

те_ис



ТЕННИС

ХО _ ей

ХОККей



ле_ница



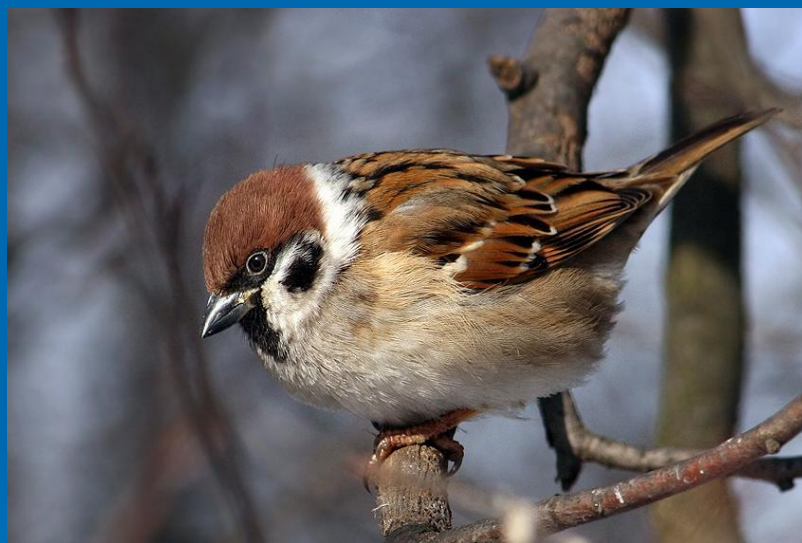
лестница

К _ М П _ Ю Т Е Р



КОМПЬЮТЕР

В _ р _ бей

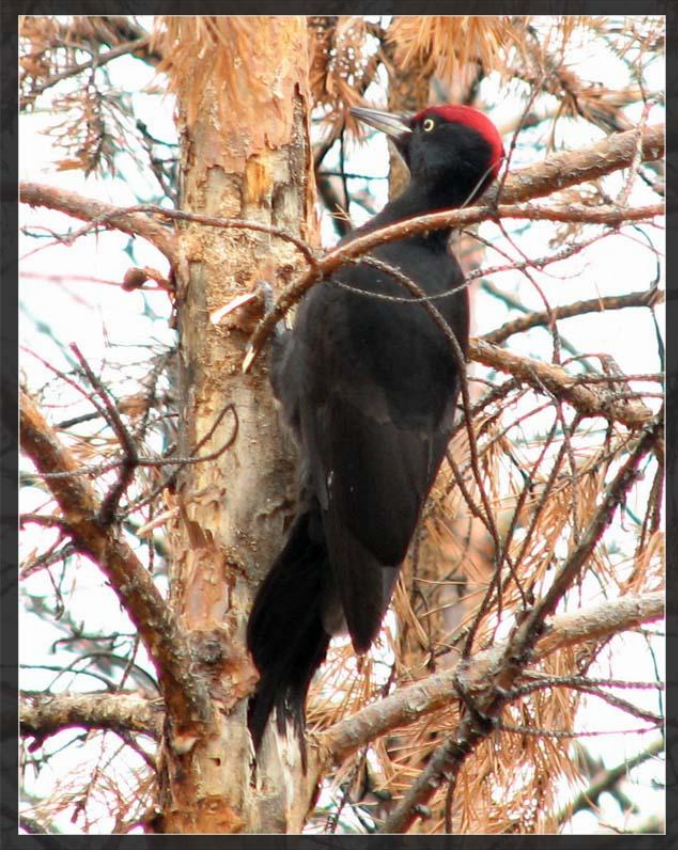


воробей



С _ Л _ ВЕЙ

СОЛОВЕЙ

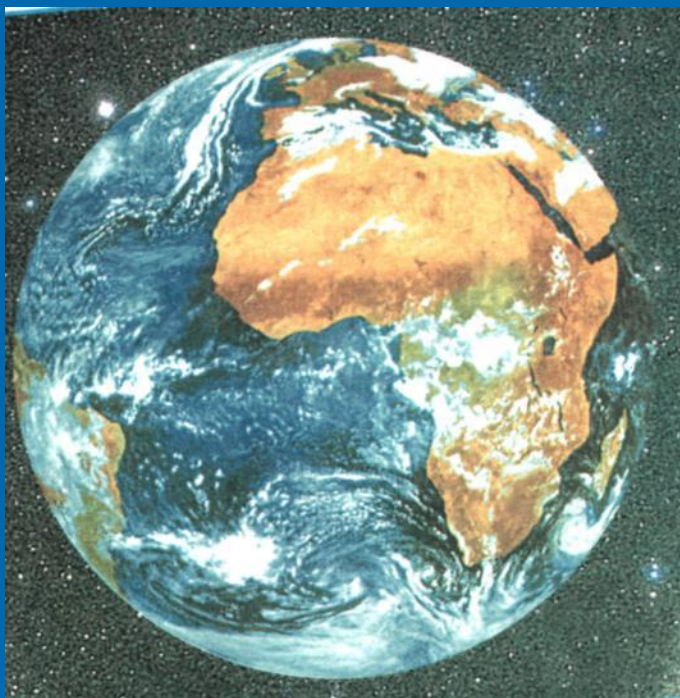


ДЯТ_Л

ДЯТЕЛ

КОСМ _ С

КОСМОС



пл_нета

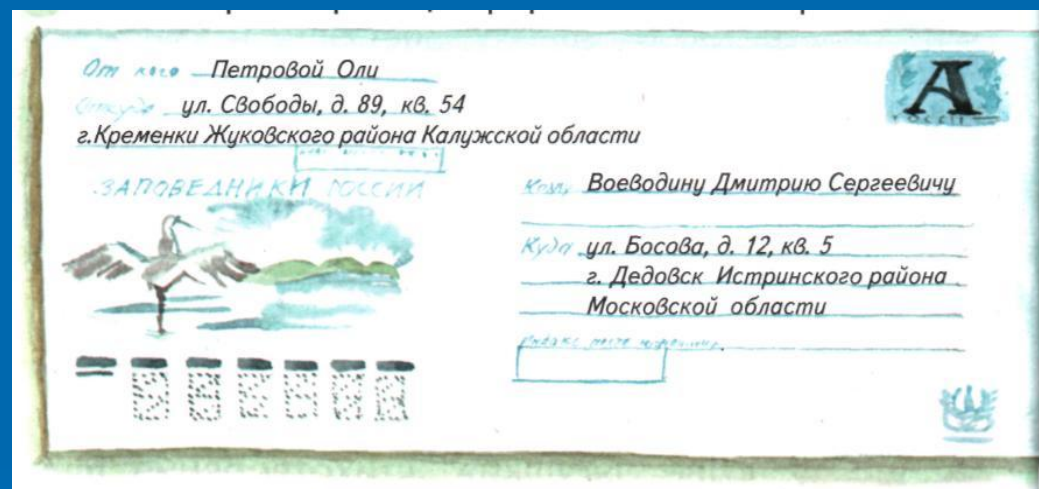
планета

К СМ НАВТ



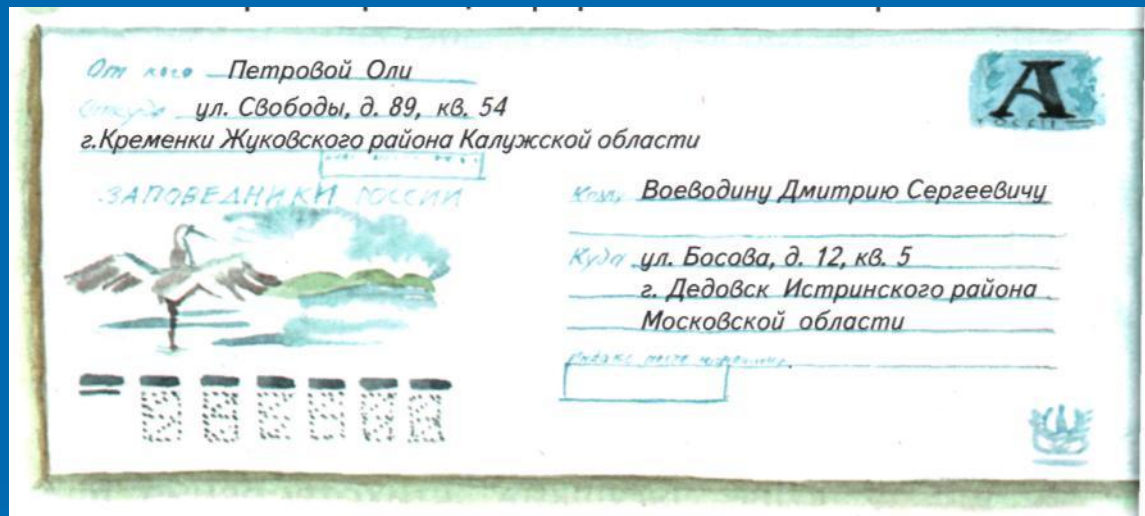
КОСМОНАВТ

К_НВЕРТ



КОНВЕРТ

адр_с



адрес