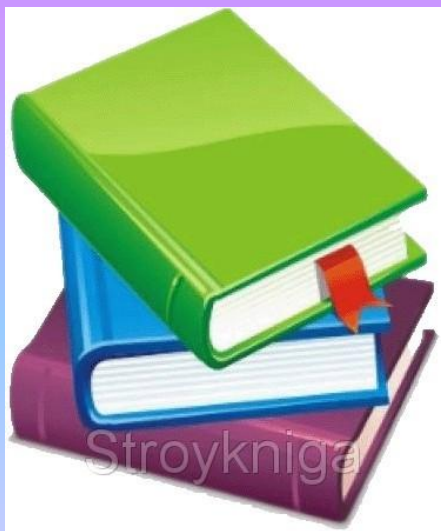


Словообразование имён существительных.



Мечта



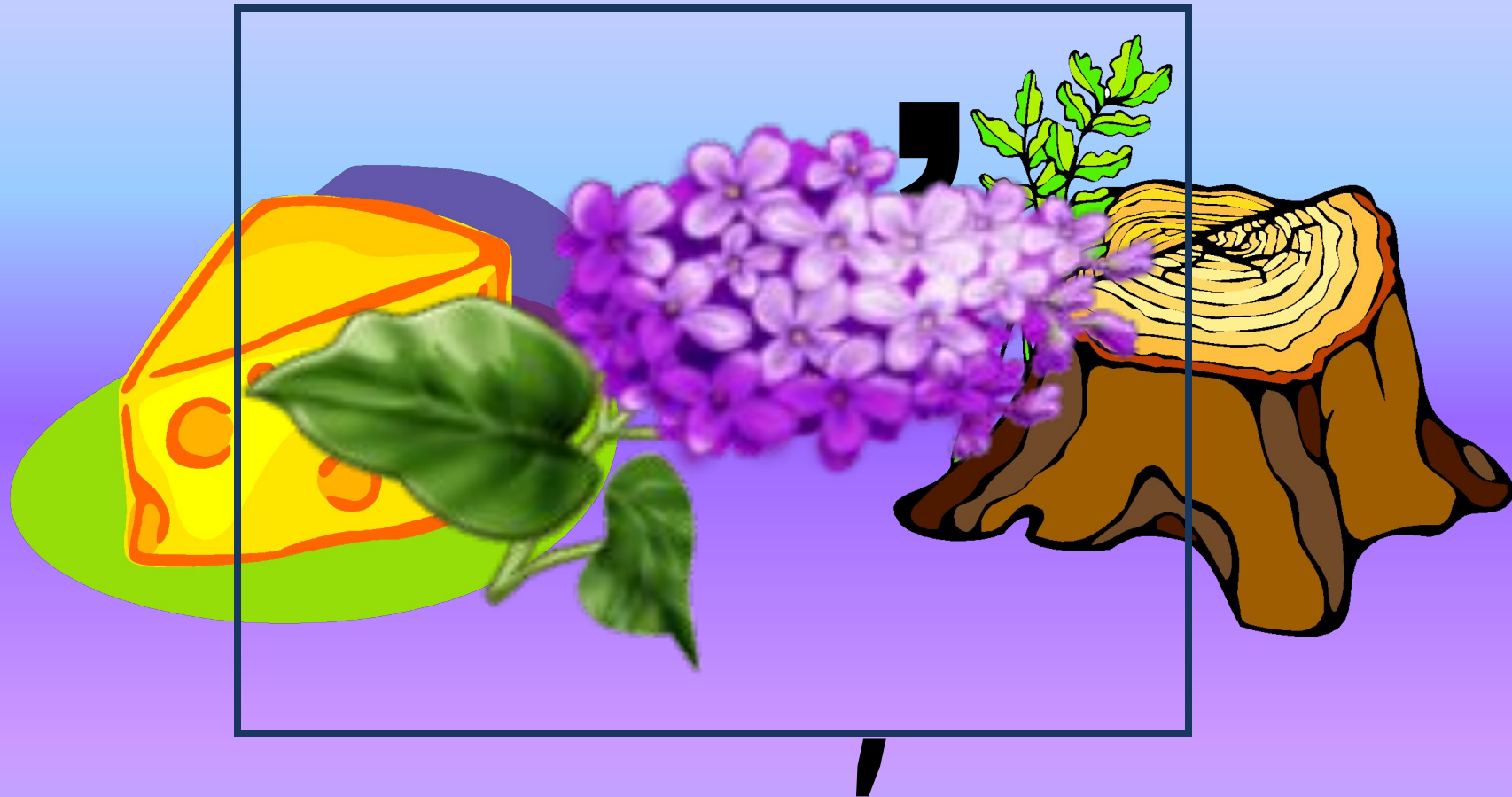
Stroykniga



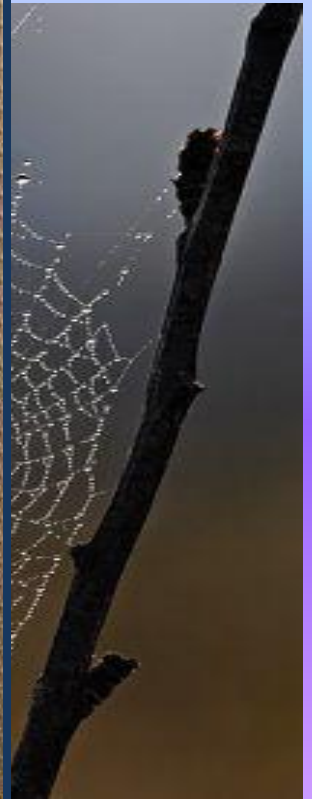
(c).Smiling wind

ЛИМОН





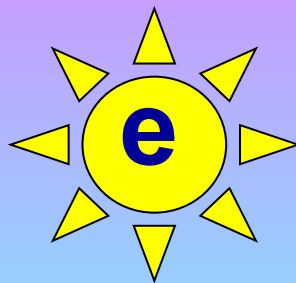
с^арeнь



К ● ртица

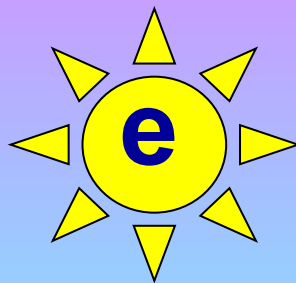
И или Е

б_реёза



И или Е

п о м и д о р



О или А

о а



т р е л к а

ОНЬК

УШК

ЧИК

ЕНЬК

• ЮШК

ОК

ЫШК

ЕК

ИК

ОЧК

ВОЛК – ВОЛЧИЦА –

ВОЛЧОНОК – ВОЛЧАТА

ёж — ежиха — ежонок —

ежата

олень ?

медведь ?

с. 43 упр. 276.



• водить (гл.) -
водитель (сущ.)

A blue line starts from the top of the letter 'д' in 'водить' and branches into two lines that point to the 'д' in 'водитель'.

писать (гл.) -
писатель (сущ.)

A blue line starts from the top of the letter 'с' in 'писать' and branches into two lines that point to the 'с' in 'писатель'.



Мечтатель

житель

отправитель

получатель



1) мельник, фокусник,
помощник, лучник;

• 2) градусник, чайник,
молочник;

3) малинник, осинник,
коровник.

ИК

ИЦ

ТЕЛЬ

НИК

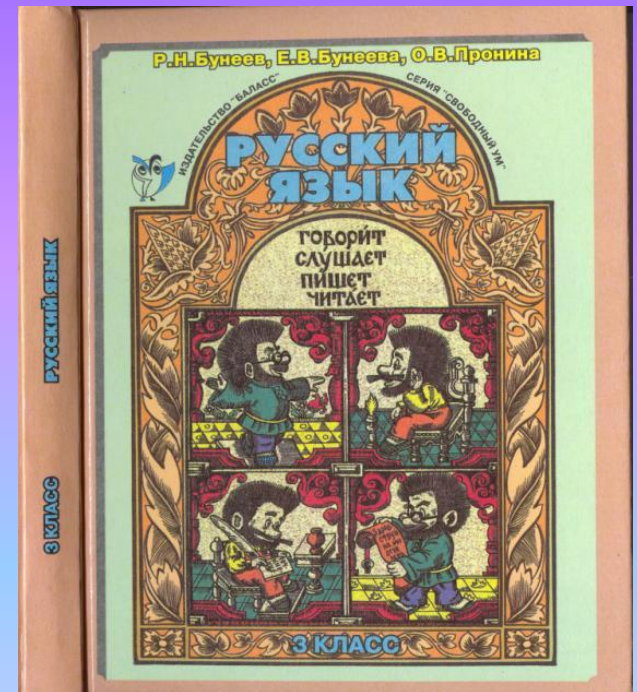
сущ.

глагол.

сущ.
глагол.



Д.З. с. 51 упр. 4



Оцени свою работу на уроке:

