



Автор: *Петров Александр*, 3 класс

Руководитель: *Филимонова Т.А.*,
учитель нач. классов МОУ СОШ №20
с. Лувеньга

Цель работы:

- узнать, в каких областях жизни человеку помогает собака
- дать представление о породах собак, обитающих в нашем селе
- какие профессии людей связаны с собаками



Введение

Собака домашняя – млекопитающее из семейства волчьих (псовых).



Первых собак приручили 10 – 15 тысяч лет назад. Первые останки древних собак были найдены в Швейцарии. Эта собака была названа «торфяной».

В странах древнего Востока найдены изображения огромных мастиффов. Их использовали для охоты и в качестве боевых псов.



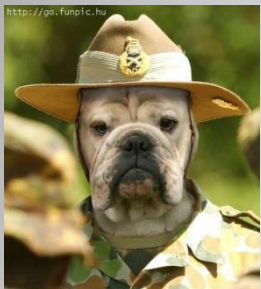
В Греции и Риме весьма ценились собаки охотничьих пород: борзые и гончие.



В России собак разводили в основном для охоты. Из русских пород особо известны борзые, гончие, лайки.



Роль собак в жизни человека



караульные



Военные собаки

санитары



сыщики



Ездовые собаки

На Севере незаменимы собачьи упряжки. Собака – это не только средство передвижения, но и верный, преданный друг.



Собаки - поводыри

Собак – поводырей слепых, впервые начали обучать в Англии. Собака – проводник помогает слепому избежать опасности на улице. Это самая сложная дрессировка собак.



Памятник собаке-поводырю
в Берлине.

Полицейские собаки

Полицейские собаки помогают нести службу в аэропорту, задерживать преступников, искать взрывчатку...



Главная собачья служба – просто жизнь рядом с человеком.



Какие породы собак можно встретить в Лувеньге?

КОЛЛИ



лайки



овчарки



ТАКСЫ



боксеры



спаниели

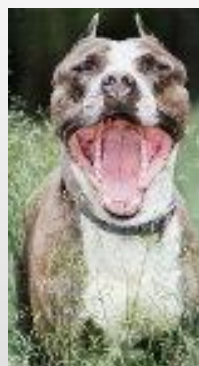


Наш «член семьи» собака породы *американский стаффордширский терьер*. Её кличка Абрек. Ему 6 месяцев. Нам его подарили.



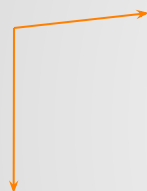
Характеристика породы

Собак этой породы отличает довольно большая сила, крепкое телосложение, мощная голова. Собака необычайно храбрая, с уравновешенным характером. Современные стаффордширские терьеры считаются великолепными охранными собаками. Это, кроме того, собаки-компаньоны, преданные своему хозяину и членам семьи.



Друг семьи

Профессии людей, связанных с собаками



Рекомендации

- ❖ Перед тем, как принести собаку в дом, надо хорошенько всё обдумать. Не стоит забывать, что об этом создании придётся заботиться всю его жизнь.
- ❖ Собаке нужно уделять много времени, она должна много двигаться, поэтому несколько раз в день её придётся выводить на улицу, даже в плохую погоду.
- ❖ Финансовый вопрос: содержание собаки обходится недёшево, сюда входят затраты на питание, уход ветеринара.

Выводы:

- ✓ Из всех животных, которых приручил человек, только одно стало его другом – собака.
- ✓ Это партнёрство стало возможным потому, что собака легко приспособляется, способна учиться и у неё исключительно весёлый характер.
- ✓ Человек принял собаку в круг своей семьи, а собака стала считать людей своей стаей.

Литература:

- *Петер Тайхман* «Собаки». Издательство «Мир книги». М. 2008 г.
- *А.Г. Красичкова*. Американский стаффордширский терьер. Издательство «Вече». М. 2006 г.



