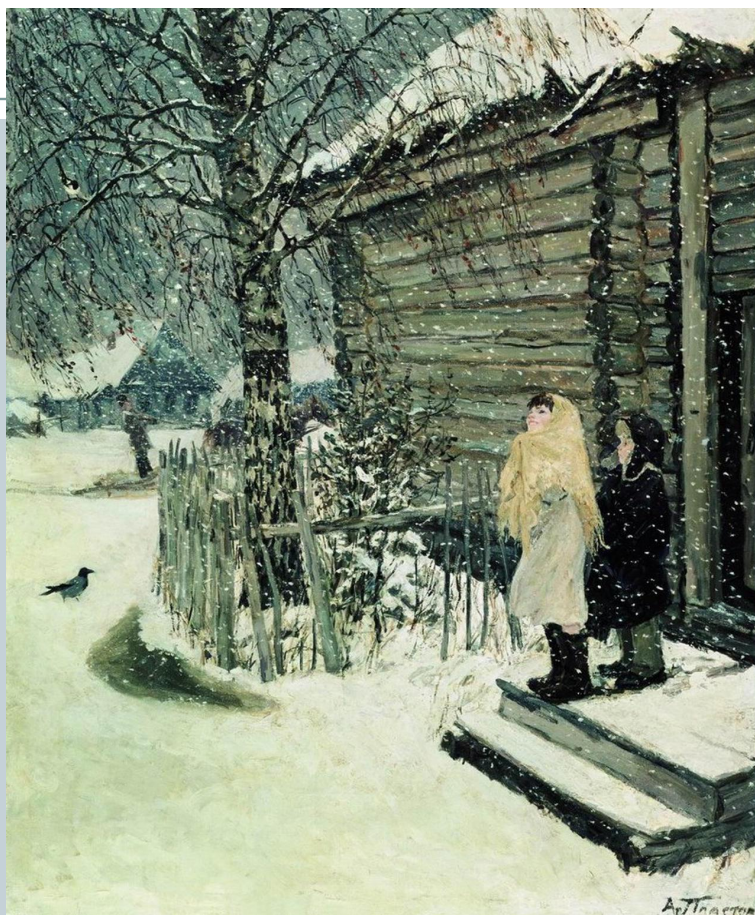


**СОЧИНЕНИЕ ПО КАРТИНЕ
ПЛАСТОВА А.А.
«ПЕРВЫЙ СНЕГ»**



ПРИХОД ЗИМЫ



Белый снег пушистый
В воздухе кружится



И на землю тихо
Падает, ложится.



И под утро снегом
Поле побелело,
Будто пеленою
Все его одело.



Темный лес,
Что шапкой
Принакрылся чудной,
И уснул под нею
Тихо, беспробудно...



Пластов А.А. – художник 19в.



Аркадий Александрович Пластов

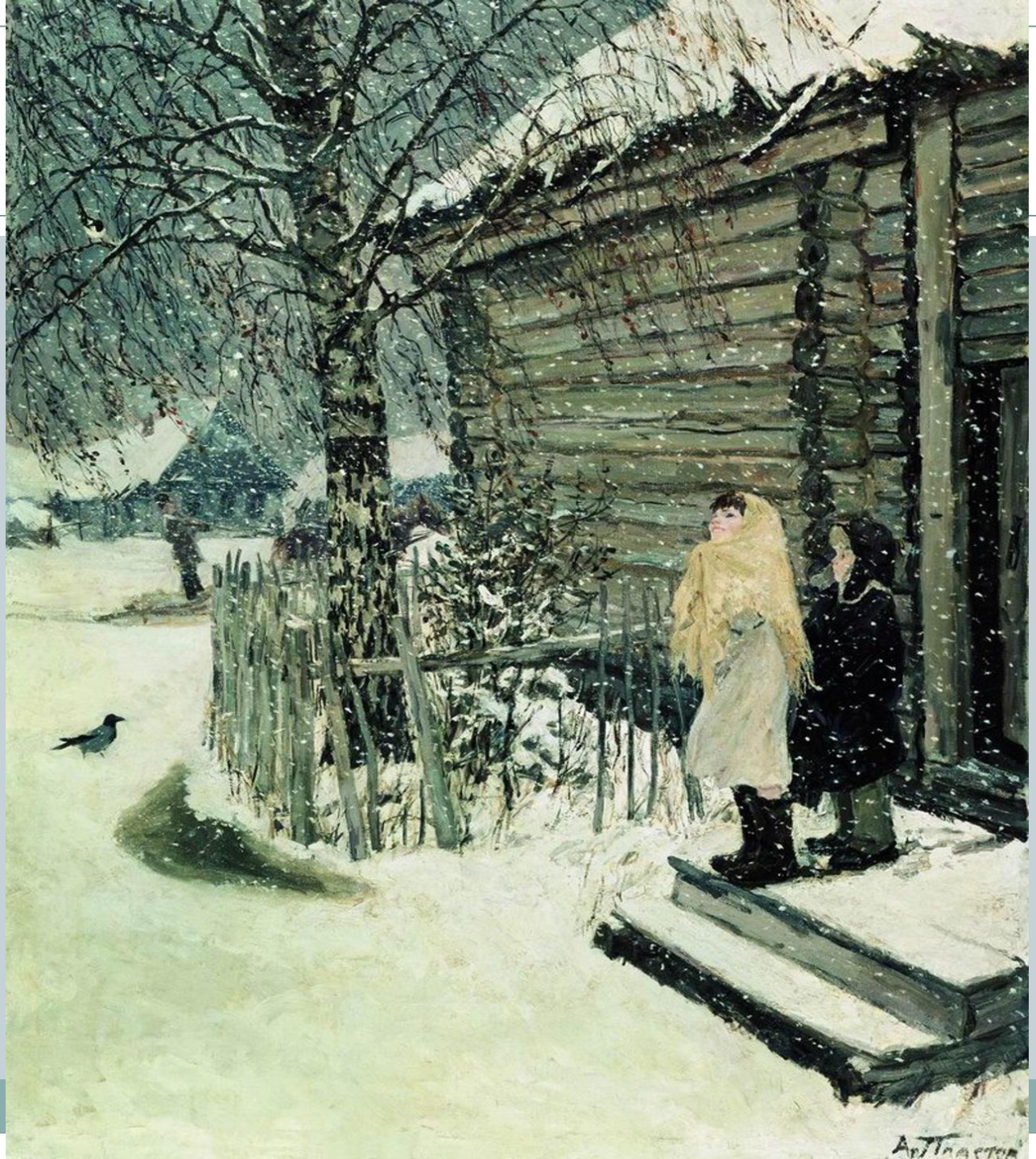


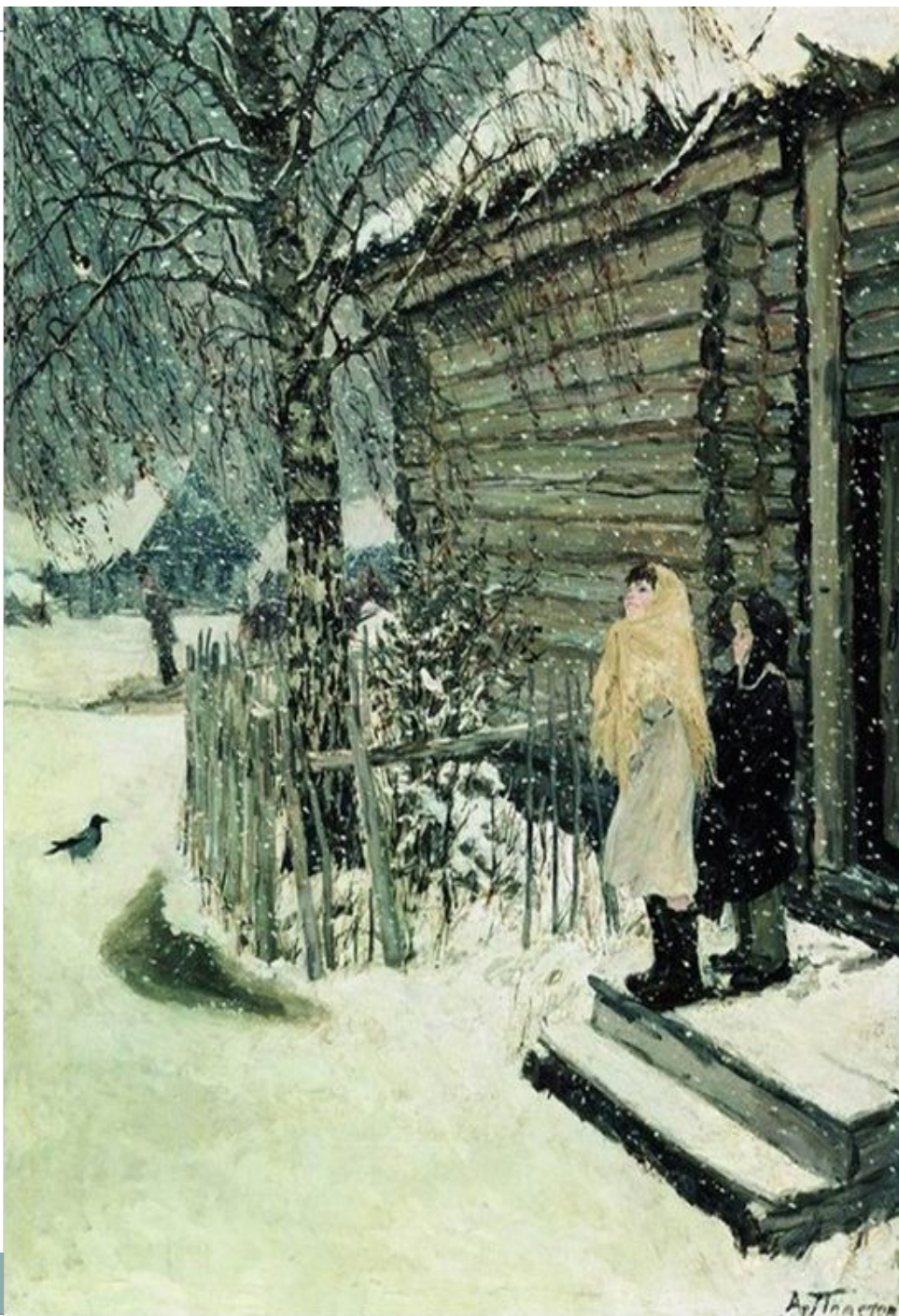


«Ужин тракториста»



«Косцы»

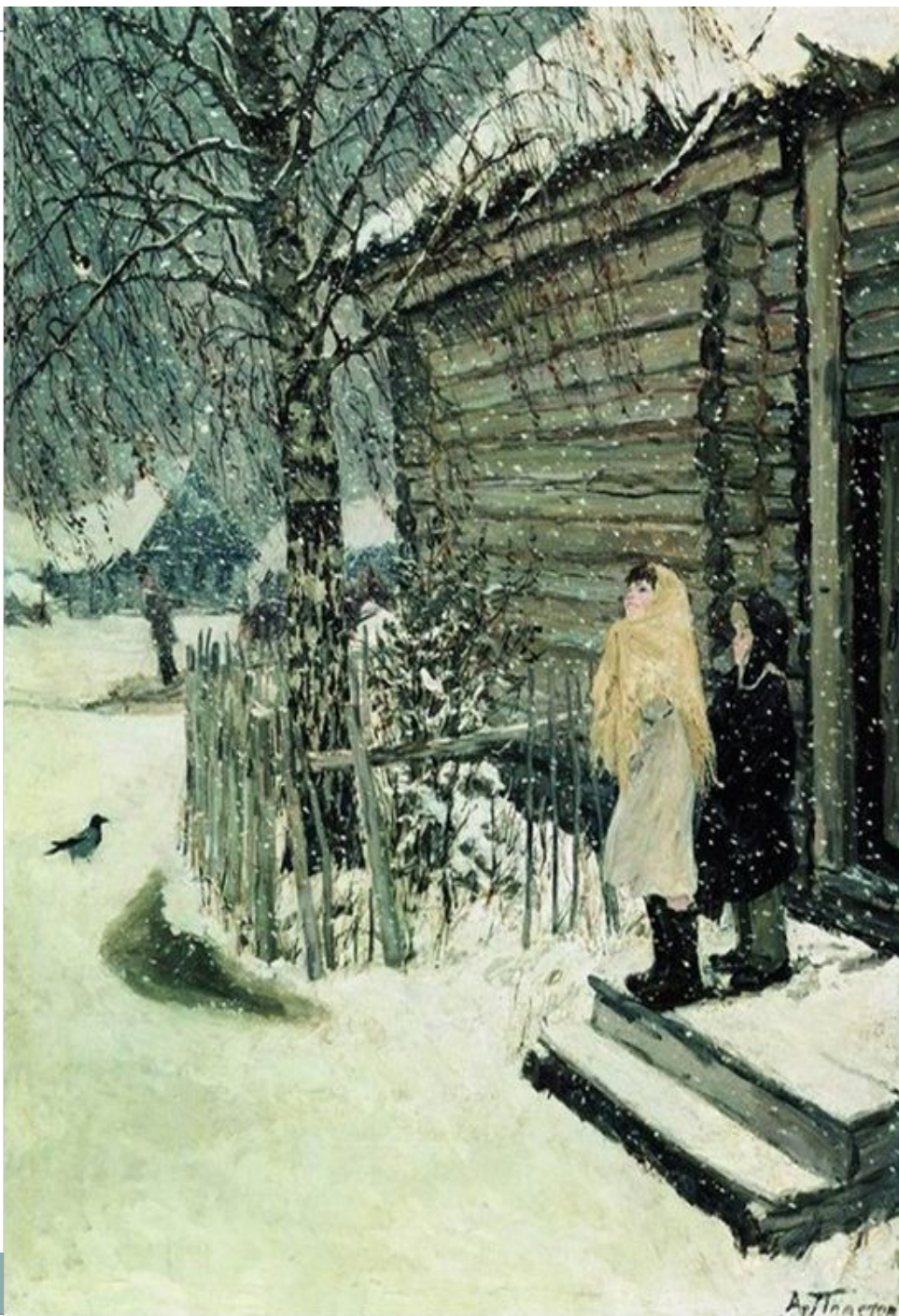




- Снег выпал ночью
первый снег мягкий,
тёплый, добрый; тихо
падает с неба крупными
хлопьями

- дети второпях
выбежали на крыльцо

- они еще не выходили
из дома, так как нет
следов



дети одевались второпях -
мальчик в пальто

девочка без верхней
одежды, набросила
платок
у неё валенки не по
размеру

ГОЛОВЫ ПОДНЯТЫ
ВВЕРХ, ЛЮБУЮТСЯ
ХЛОПЬЯМИ СНЕГА



детей очень заинтересовал первый снегопад,
они рады ему;

дети любознательны и наблюдательны;

для них первый снег – праздник



Почему дети вышли посмотреть на первый снег ?

потому что первый снег — это событие в жизни деревенских детей;

разница в выражении лиц говорит о нежном сердце девочки (смотрит с восхищением) и важности мальчика, который ведет себя маленьким мужичком



Снег.

- белый, чистый, свежий
- контрастные тона: белый снег и неприкрытая снегом земля, чёрная ворона
- художник передаёт радость передаёт радость от увиденного первого снега,



Берёза

она рада снегу – это долгожданное событие встречает с широко раскинутыми ветвями

Почему нарисована часть берёзы?

берёза – часть зимнего пейзажа, а дети и их настроение – главная, важная деталь в сюжете



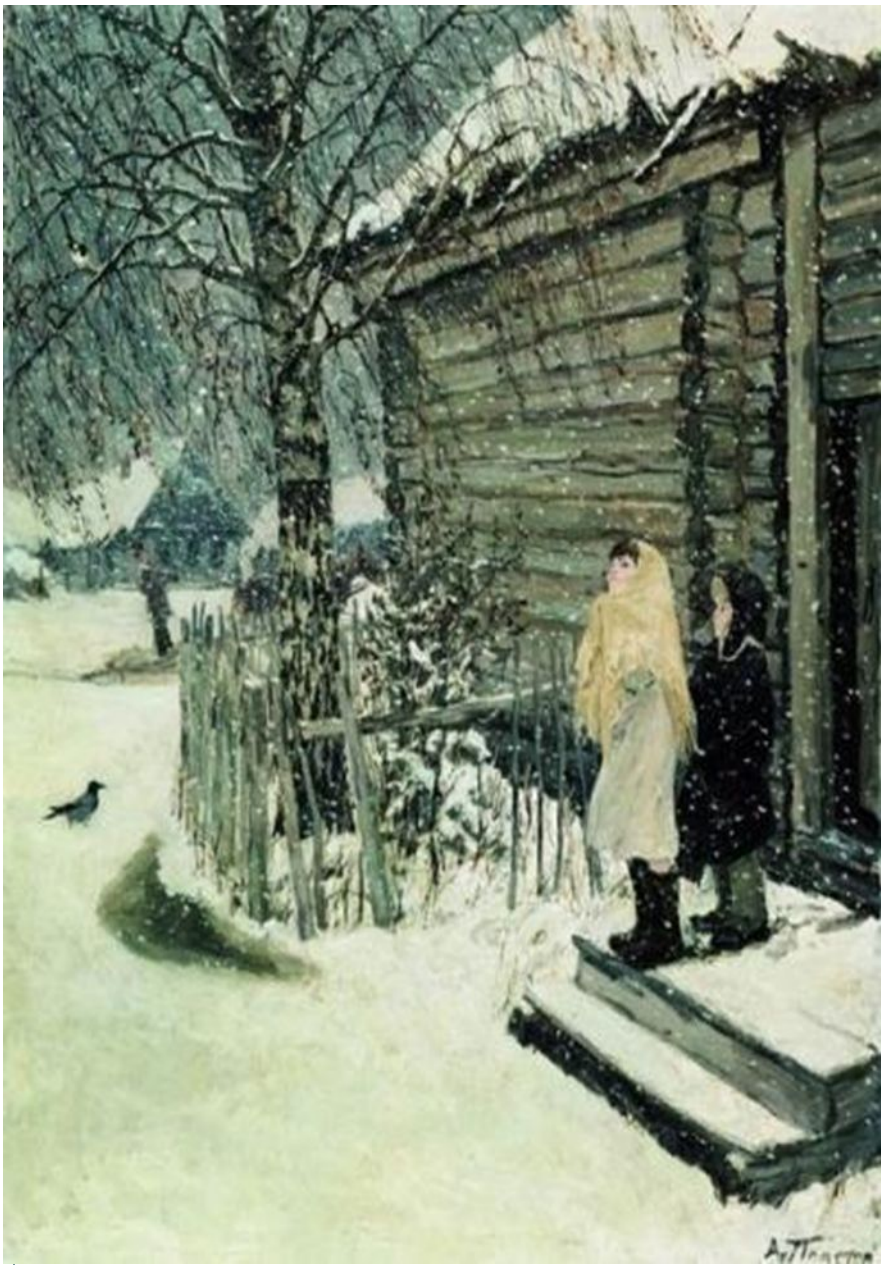
Ворона

- обрадована першому снегу,
- шагає важно, високо подняв голову
- кажеється, що вона хоче його попробувати



Какой цвет здесь главный?

он везде: на земле, в небе,
на веточках деревьев;
он помогает ощутить
красоту природы, свежесть,
праздник первого снега



Настроение картины

Радость Восторг Волнение

Удивление Восхищение

Беспокойство

Испуг Грусть Интерес

Правила написания сочинения:

1. Придерживаясь плана, опиши картину
2. Избегай повторов, используя синонимы.
3. Каждую новую часть сочинения начинай с красной строки.
4. Не забудь в конце выразить своё отношение к картине
5. Пиши красиво и аккуратно.

План:



1. Произошло чудо.
2. Описание детей.
3. Чудесный снег.
4. Настроение детей.
5. Моё отношение к картине.

Словарно-орфографическая подготовка



- пошёл
- казалась безлюдной
- крыльцо
- девочка
- выбежали
- шапка и пальто
- зачарованные
- засмотрелись
- порхали
- падающий

Опорные слова

- Дети: выскочили, наспех оделись, увидели
- Снег: шел всю ночь, покрыл
- Предметы: палисадник, березка, крыльцо,
- Животные: ворона, сорока на ветвях берёзы, лошадь

План:

1. Ночью произошло чудо.
2. Описание детей и их настроение.
3. Волшебный снег.
4. Моё отношение к картине.