


Презентация по  
изобразительному искусству в  
5 классе.

Тема: Создание новогодней  
открытки на основе пейзажа  
«Зимние россыпи»



Учитель  
изобразительного  
искусства Солонина  
Е.В.



Формирование умения чувствовать и определять красоту линий, форму, пространственного положения в изображении, выделяя при этом особенности конструкций с помощью пятна, линии, штриха, силуэта, формирование представлений о пейзаже: особенности жанра, роль цвета в передаче настроения в картине. Развитие зрительной наблюдательности воображения, фантазии, умения выражать свои чувства в работе.

**Цели урока**

А.Пушкин

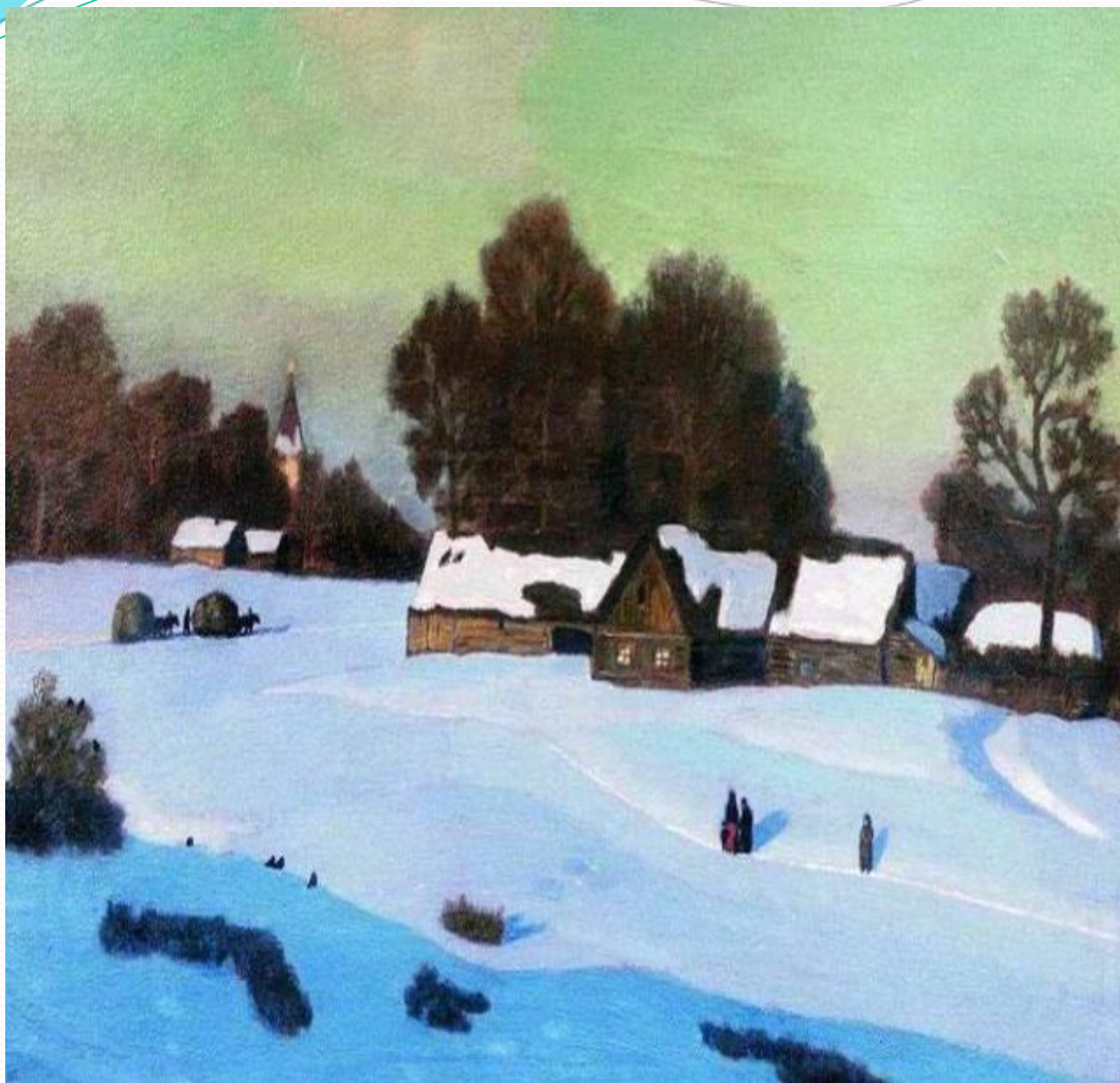
Зимнее

утро

Под голубыми небесами  
Великолепными коврами,  
Блестя на солнце, снег  
лежит;

Прозрачный лес один  
чернеет,

И ель сквозь иней зеленеет  
И речка подо льдом блестит.



**Н. П. Крымов «Зимний вечер»**

# Цветовой спектр





**К. Ф. Юон «Конец зимы. Полдень. Лигачево»**



**Б. М. Кустодиев «Масленица»**



**И. И. Шишкин**  
**«Зима»**

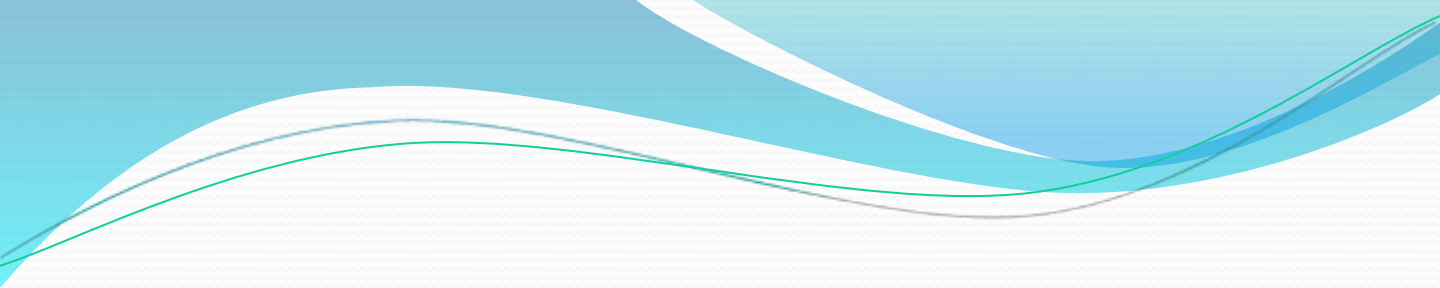


# «Зимой в лесу» И. Левитан



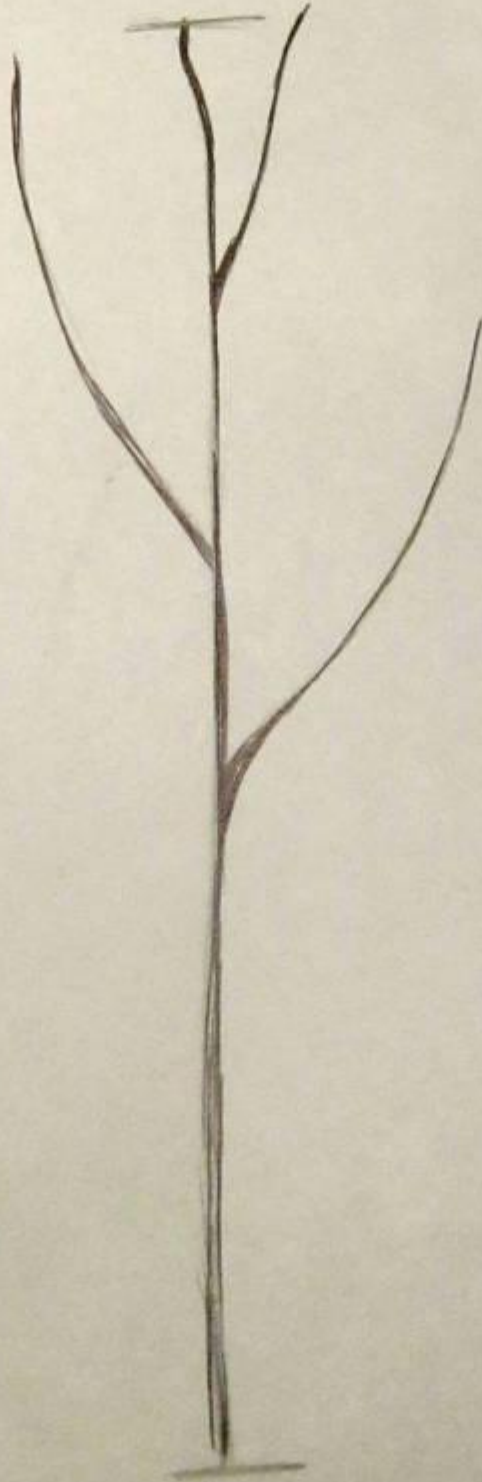


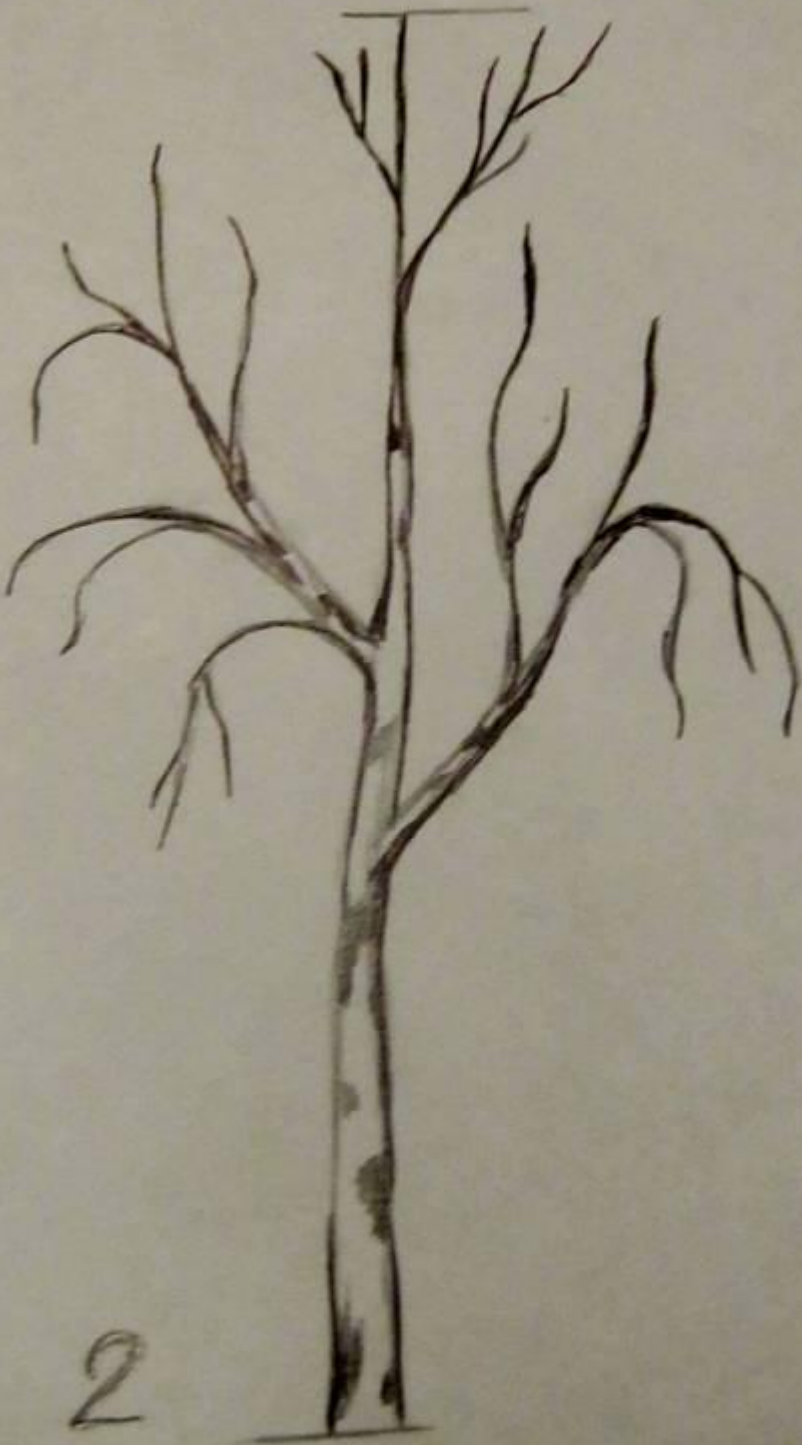
**К. Ф. Юон «Русская зима.  
Лигачево»**



ПЕЙЗАЖ – это изображение природы. Впервые он появился в Китае, Японии и других странах Востока в VII – X веках. В Европейской живописи он появился в XVII веке, сначала в Италии, а затем в Голландии. В русском искусстве расцвет пейзажа приходится на конец XIX века. Каждый художник по-своему видит мир и по-своему показывает его на холсте.

1

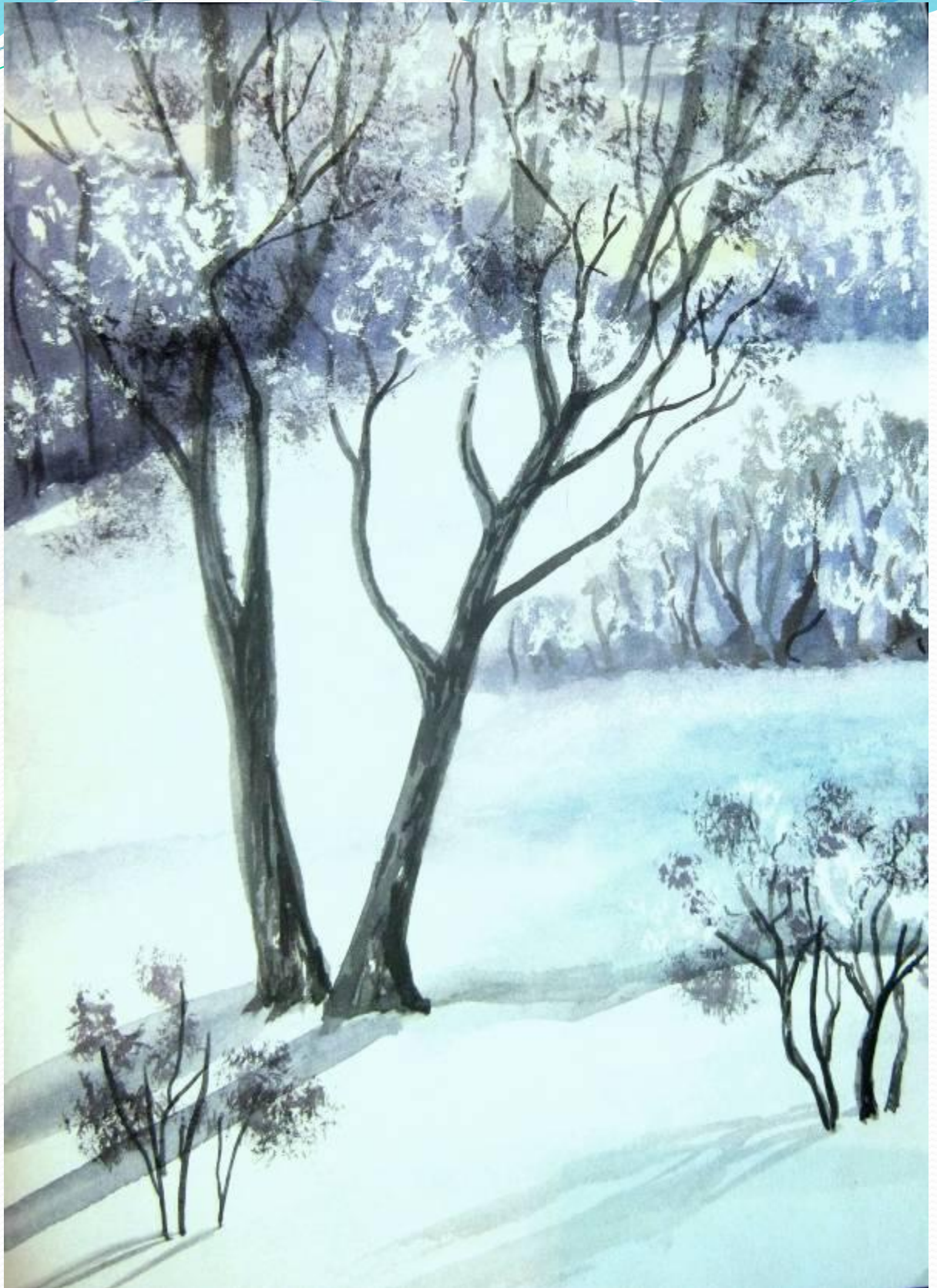




2









Домашнее задание:

Создание

плакатов- мотиваторов на основе пейзажа.

**Н. П. Крымов**  
**«Зимний вечер».**

● <http://funkyimg.com/u2/527/106/jpg.jpg>

**К. Ф. Юон**  
**«Конец зимы. Полдень. Лигачево».**

● <http://www.rondon.org/art-080812173448>

**Б. М Кустодиев**  
**«Масленица**  
**И. И. Шишкин**  
**«Зима»**

● [ЗИМА В КАРТИНАХ РУССКИХ ХУДОЖНИКОВ](#)

**И. Левитан**  
**«Зимой в лесу»**  
**К. Ф. Юона**  
**«Русская зима. Лигачево»**

● <http://vww2010.livejournal.com/674921.html>