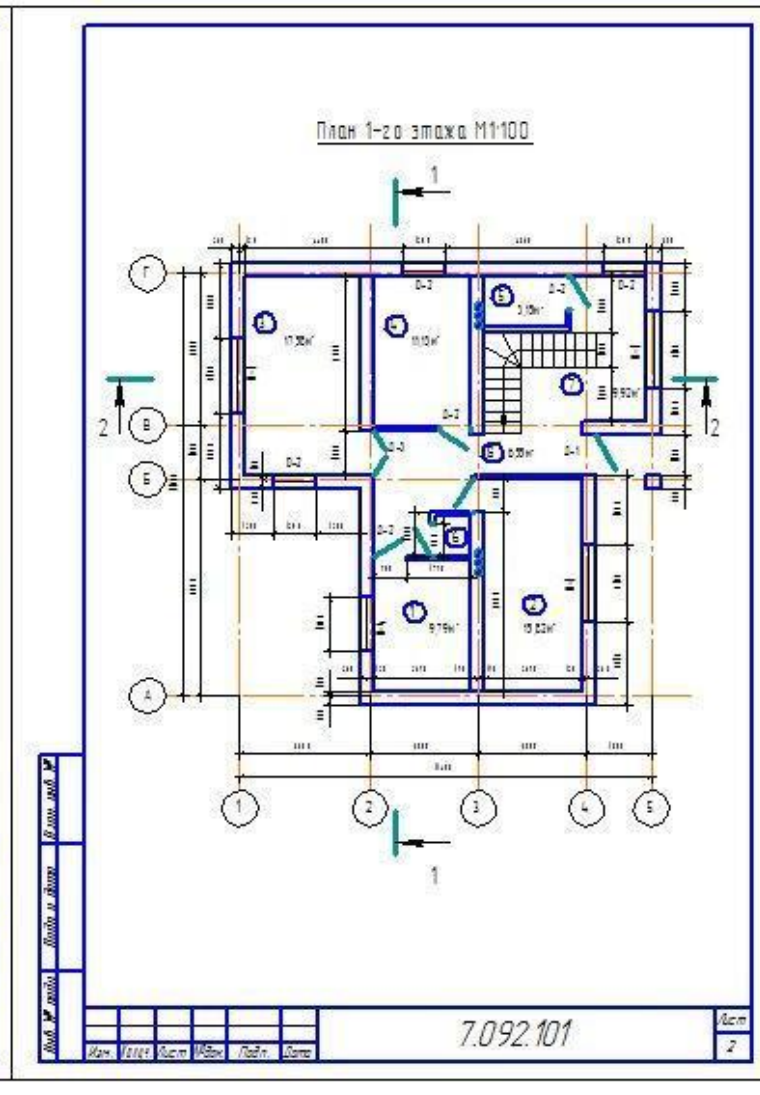
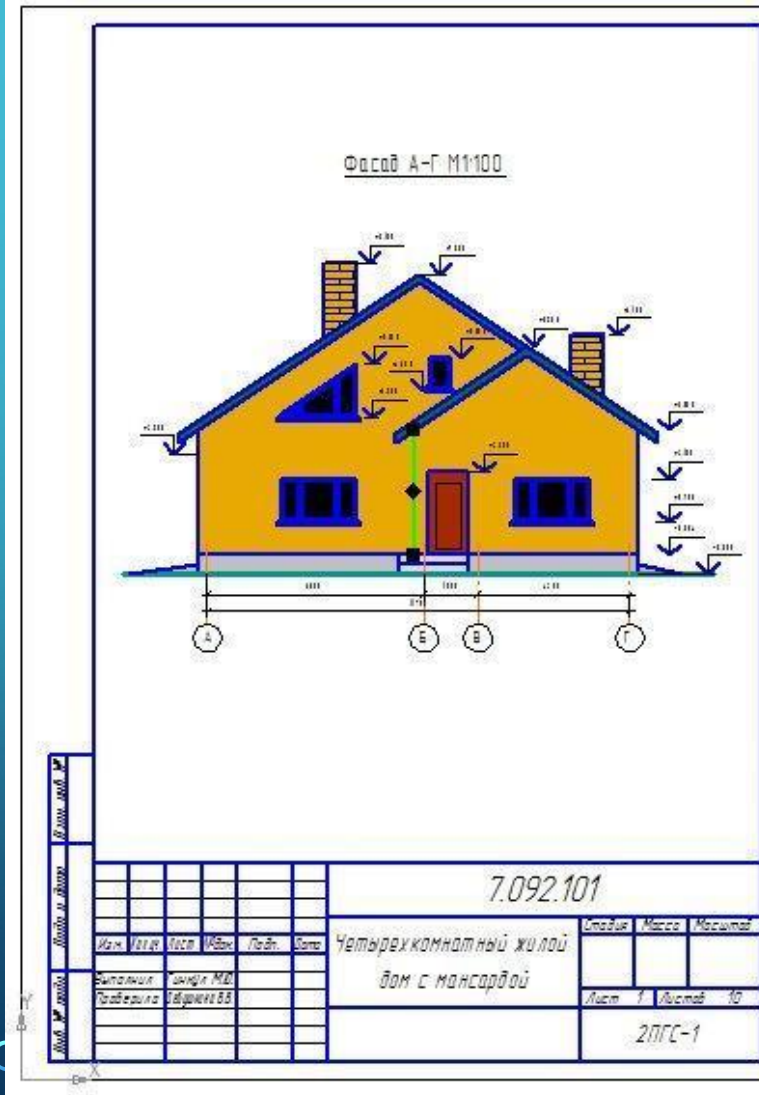


СТРОИТЕЛИ



Мадоо № 28 г. Верхняя Пышма,
воспитатель Габдрахманова Ж. М.

СТРОИТЕЛЬСТВО НАЧИНАЕТСЯ С ПРОЕКТА.





ЗАТЕМ РАБОТАЕТ СПЕЦИАЛЬНАЯ ТЕХНИКА, ОНА ПОМОГАЕТ ЗАКЛАДЫВАТЬ ФУНДАМЕНТ



СТРОИТЕЛИ СТРОЯТ ВСЕ ЗДАНИЯ
ПО СПЕЦИАЛЬНЫМ РИСУНКАМ,
КОТОРЫЕ НАЗЫВАЮТСЯ - ЧЕРТЕЖИ



НА СТРОЙКЕ ЖАРКАЯ ПОРА,
СИГНАЛ УЖЕ ПРОБИЛ.
СЕГОДНЯ **КАМЕНЩИК** С УТРА
К РАБОТЕ ПРИСТУПИЛ.
КЛАДЁТ КИРПИЧ ЗА КИРПИЧОМ -
РАСТЁТ ЭТАЖ ЗА ЭТАЖОМ,
И С КАЖДЫМ ЧАСОМ,
С КАЖДЫМ ДНЁМ
ВСЁ ВЫШЕ, ВЫШЕ НОВЫЙ ДОМ!





А ДАЛЬШЕ РАБОТАЮТ :

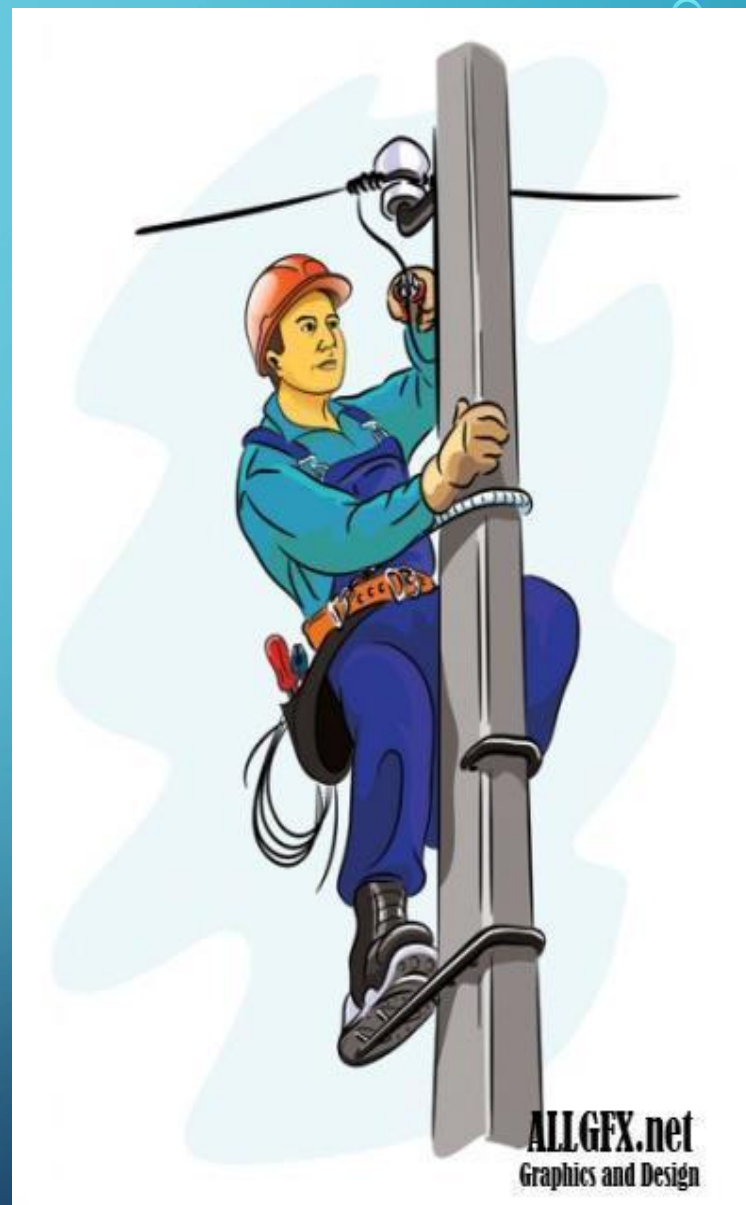


ПЛОТНИК

СЛЕСАРЬ - САНТЕХНИК



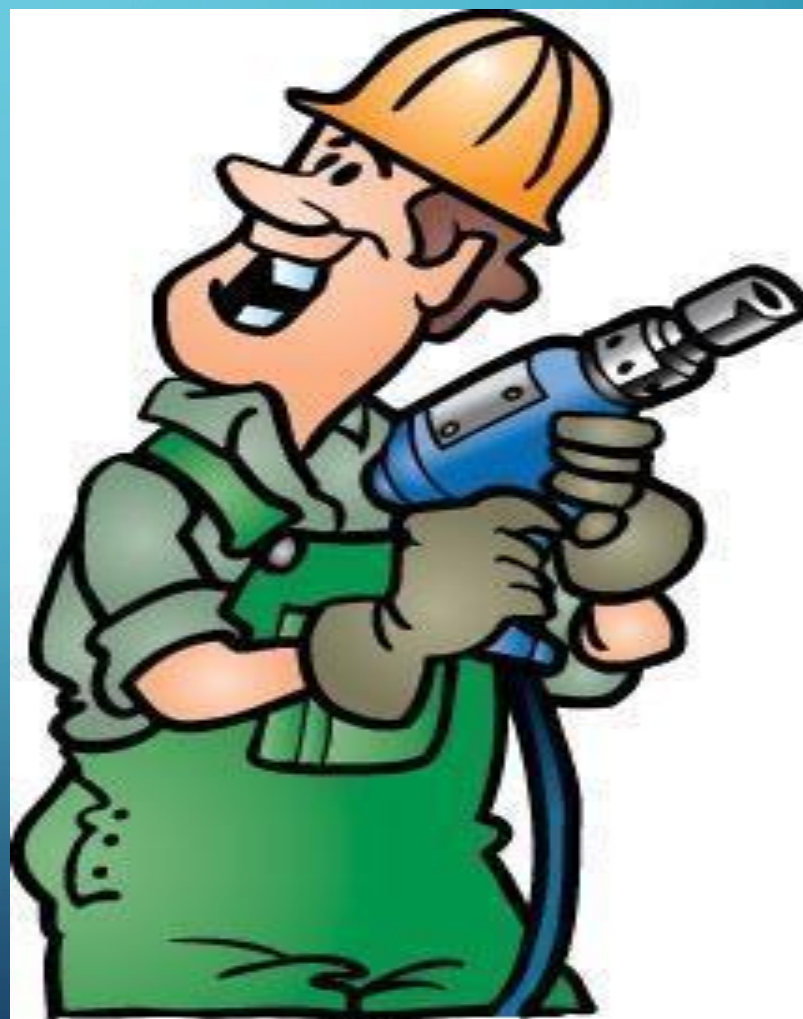
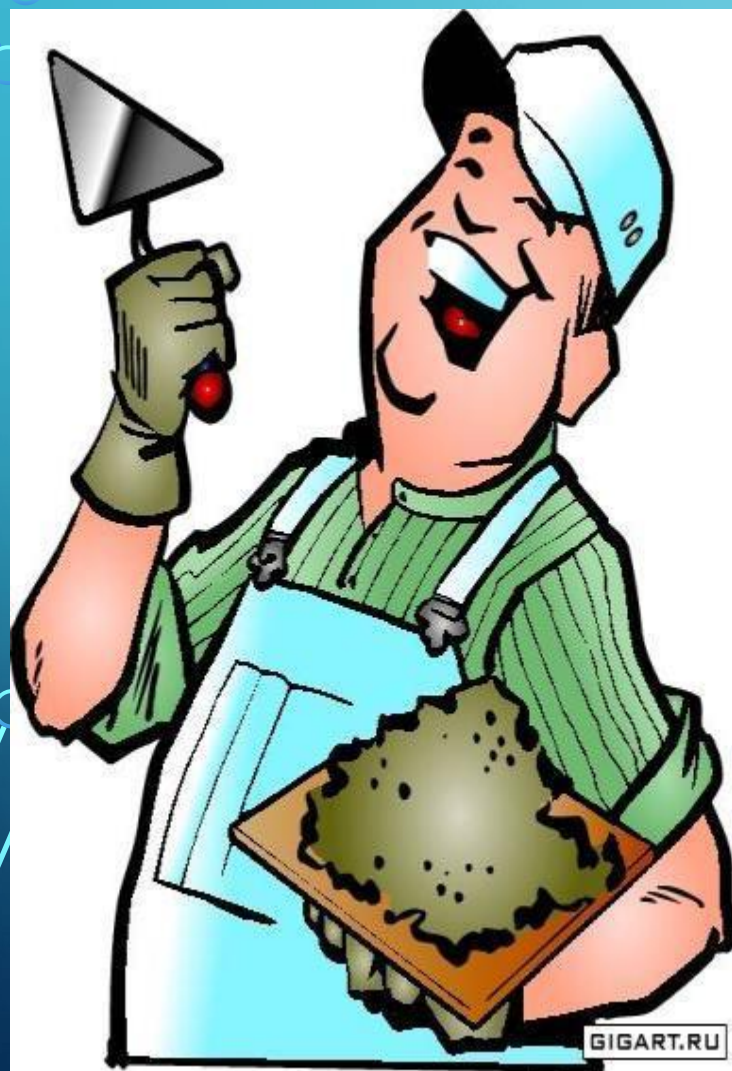
ЭЛЕКТРОМОНТЕР



СТЕКОЛЬЩИК



ШТУКАТУР И МОНТАЖНИК



МАЛЯР



МАЛЯР ШТУКАТУРИТ, КРАСИТ И НАКЛЕИВАЕТ ОБОИ



ДОМ ГОТОВ !



**ПУСТЬ НЕ СЕРДЯТСЯ РОДИТЕЛИ,
ЧТО ИЗМАЖУТСЯ СТРОИТЕЛИ,
ПОТОМУ ЧТО ТОТ, КТО СТРОИТ,
ТОТ ЧЕГО-НИБУДЬ ДА СТОИТ!
И НЕВАЖНО, ЧТО ПОКА
ЭТОТ ДОМИК ИЗ ПЕСКА.**



СТРОИТЕЛИ В ИЗОБРАЗИТЕЛЬНОМ ИСКУССТВЕ

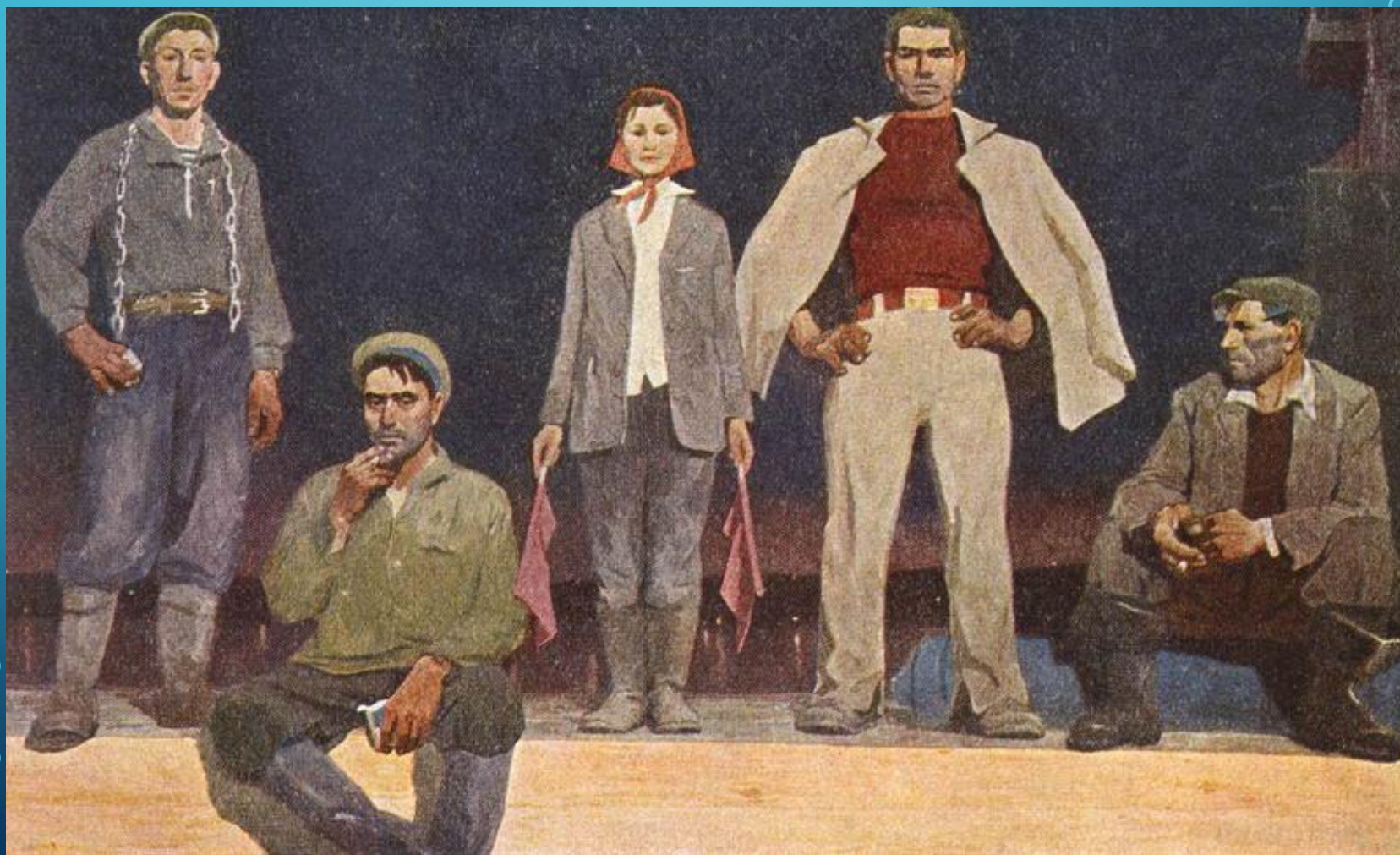


КОВИЛИН ВАЛЕРИЙ
МИХАЙЛОВИЧ

«СТРОИТЕЛИ КАРАКУМСКОГО»



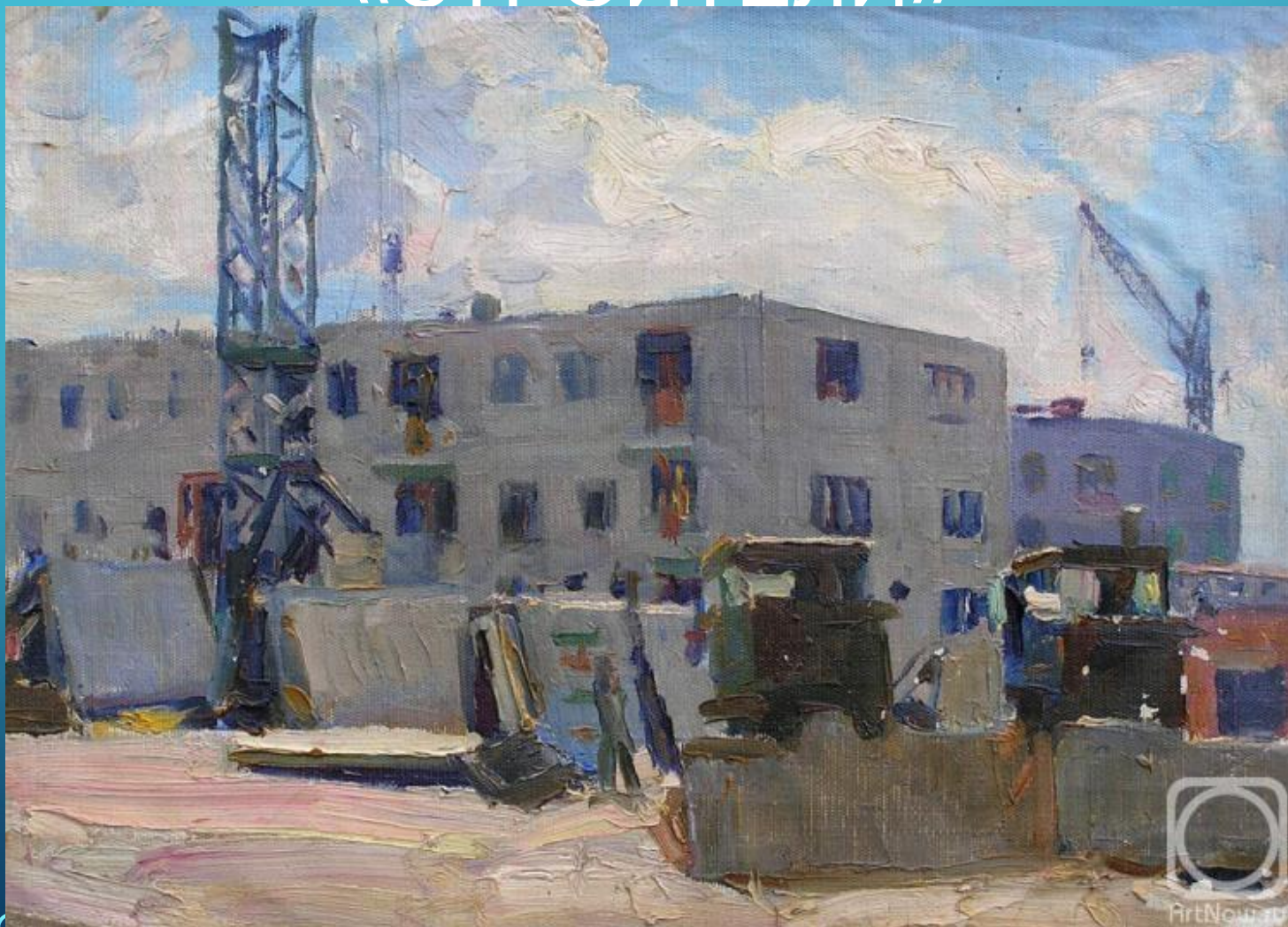
ВИКТОР ПОПКОВ «СТРОИТЕЛИ БРАТСКОЙ ГЭС»



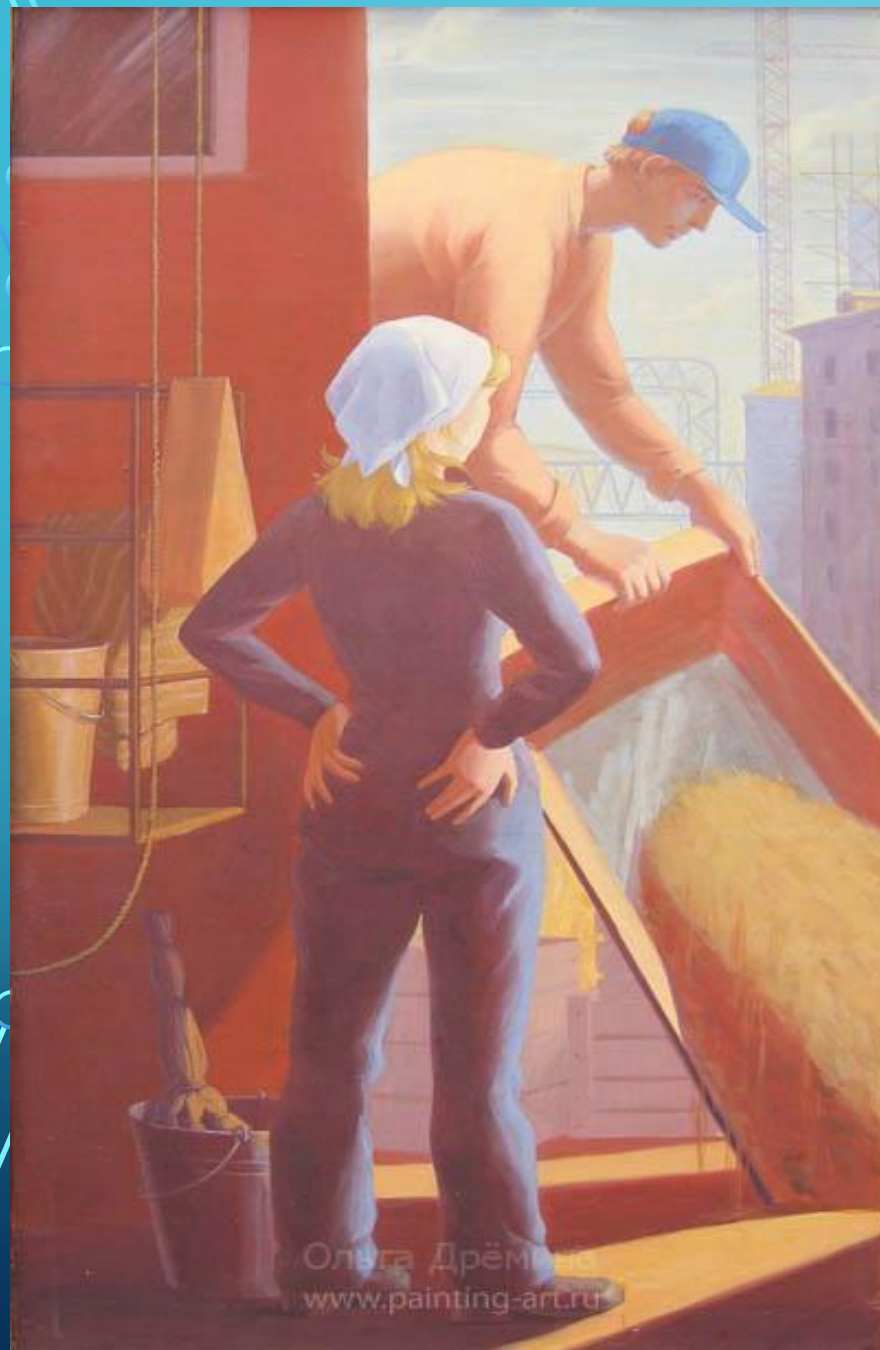
« ДОРОЖНИКИ И АСФАЛЬТ»



ЭТЮД К КАРТИНЕ «СТРОИТЕЛИ»



ОЛЬГА ДРЕМИНА «МОЯ МОСКВА. СТРОИТЕЛИ»



СВЕН ПЕТРОВИЧ ЛОККО «КОЛЬСКИЕ КАРТЫ»



The image features a dark blue gradient background. In the four corners, there are decorative white line-art patterns resembling circuit board traces and nodes. The word "Конец" is centered in a large, bold, dark blue serif font.

Конец