

# СВОЯ



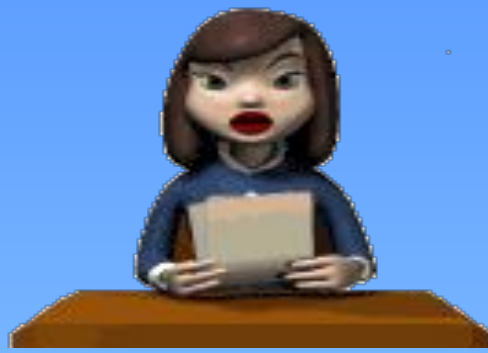
# ИГРА





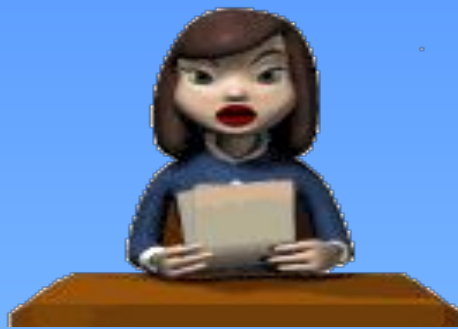
# Правила игры:

**Задача каждой команды набрать как можно большее количество баллов. Для этого необходимо правильно ответить на вопросы 2 – х отборочных туров и в финальной игре не только правильно ответить, но и сделать большую ставку на свой ответ. Подсчёт набранных баллов ведёт счётная комиссия и отображает результаты на табло.**



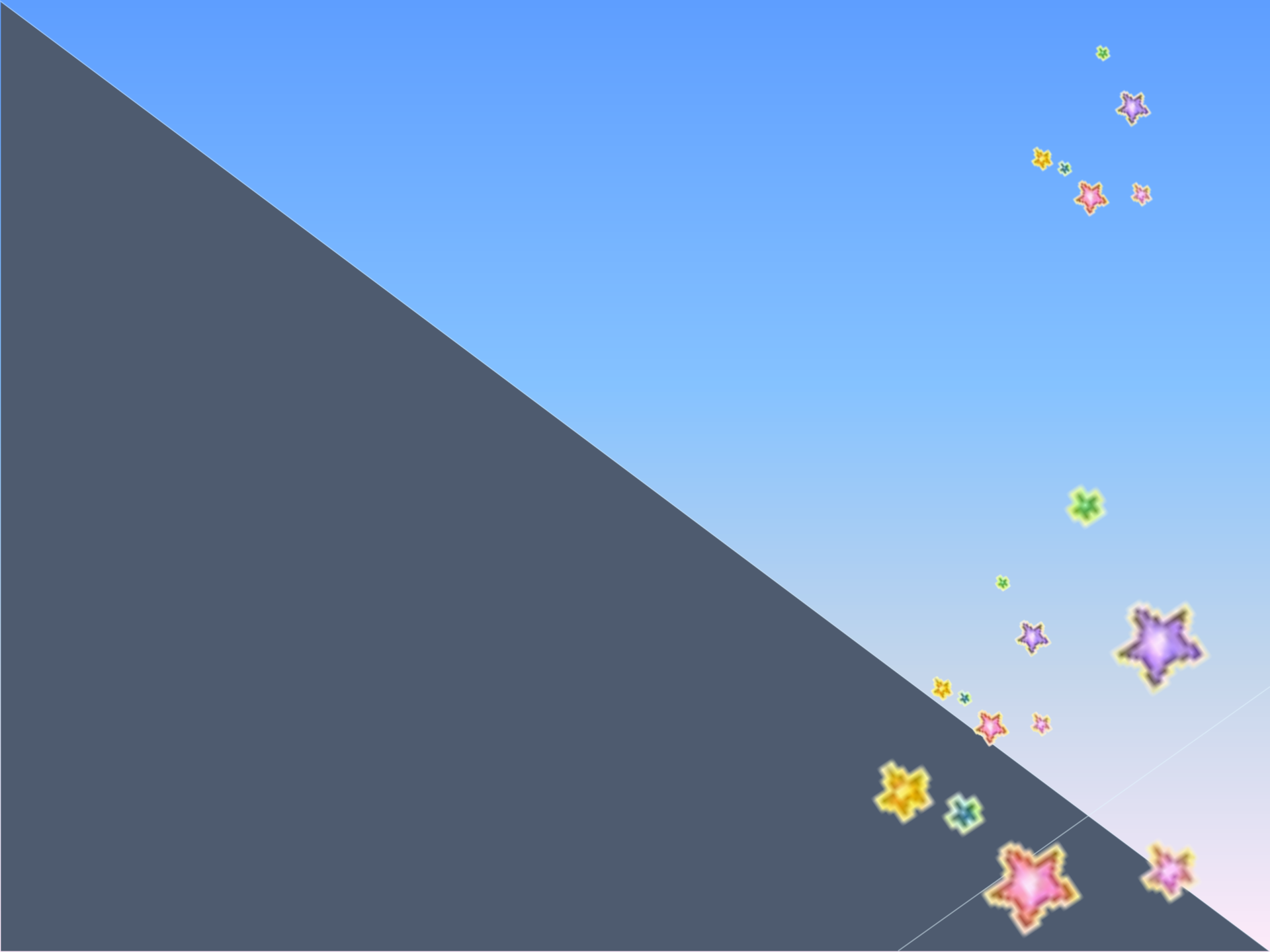
**В отборочных турах каждый вопрос имеет свою стоимость, на обдумывание дается одна минута, отвечает та команда, которая быстрее поднимет руку. Если команда ответила верно баллы прибавляются, если неверно баллы отнимаются.**

**Если команда ответила правильно, то она выбирает следующий вопрос, если неверно право выбора вопроса переходит к другой команде.**



На **вопрос – аукцион** право ответа имеет та команда, которая назначит большую сумму, если на счету игроков сумма, меньшая чем стоимость вопроса, то они могут предложить только **номинал** (стоимость вопроса).

На вопрос **КОТ В МЕШКЕ** отвечает та команда, которой отдает это право команда, выбравшая вопрос.



<b>Темы I тура</b>	<b>Стоимость вопроса</b>				
<b><i>Математические формулы</i></b>	<b><u>100</u></b>	<b><u>200</u></b>	<b><u>300</u></b>	<b><u>400</u></b>	<b><u>500</u></b>
<b><i>Толкование математических терминов</i></b>	<b><u>100</u></b>	<b><u>200</u></b>	<b><u>300</u></b>	<b><u>400</u></b>	<b><u>500</u></b>
<b><i>Единицы измерения</i></b>	<b><u>100</u></b>	<b><u>200</u></b>	<b><u>300</u></b>	<b><u>400</u></b>	<b><u>500</u></b>
<b><i>Крылатые фразы</i></b>	<b><u>100</u></b>	<b><u>200</u></b>	<b><u>300</u></b>	<b><u>400</u></b>	<b><u>500</u></b>





# Запишите формулу корней квадратного уравнения

Ответ:  $x_{1,2} = \frac{-b \pm \sqrt{D}}{2a}$





# Запишите формулы суммы и разности кубов двух чисел.



Ответ:  $a^3 + b^3 = (a + b)(a^2 - ab + b^2)$   
 $a^3 - b^3 = (a - b)(a^2 + ab + b^2)$



# Запишите формулу Герона для вычисления площади треугольника



Ответ:  $S = \sqrt{p(p - a)(p - b)(p - c)}$



# Запишите основное тригонометрическое ТОЖДЕСТВО



Ответ:  $\sin^2 x + \cos^2 x = 1$





# Запишите формулу куба суммы двух чисел

Ответ:  $(a + b)^3 = a^3 + 3a^2b + 3ab^2 + b^3$





**Ответ:**  
**ТРАПЕЦИЯ** происходит от  
латинского слова  
«**трапезиум**» -столлик





**Ответ:**  
**КОНУС** – это латинская форма греческого слова «**КОНОС**», что означает сосновую шишку.





**Ответ: АКСИОМА** (от греч. *axioma* — значимое, принятое положение) — исходное, принимаемое без доказательства положение к.-л. теории, лежащее в основе доказательств др. ее положений.







**Ответ: ГИПОТЕНУЗА** - от греческого слова "гипотенуза", что означает "тянущаяся под чем-либо".





**Ответ: РАДИКАЛ** знак  
математического действия  
извлечения корня, также  
результат такого действия



Какую часть составляет  
1 ар от гектара?



Ответ:  $\frac{1}{100}$

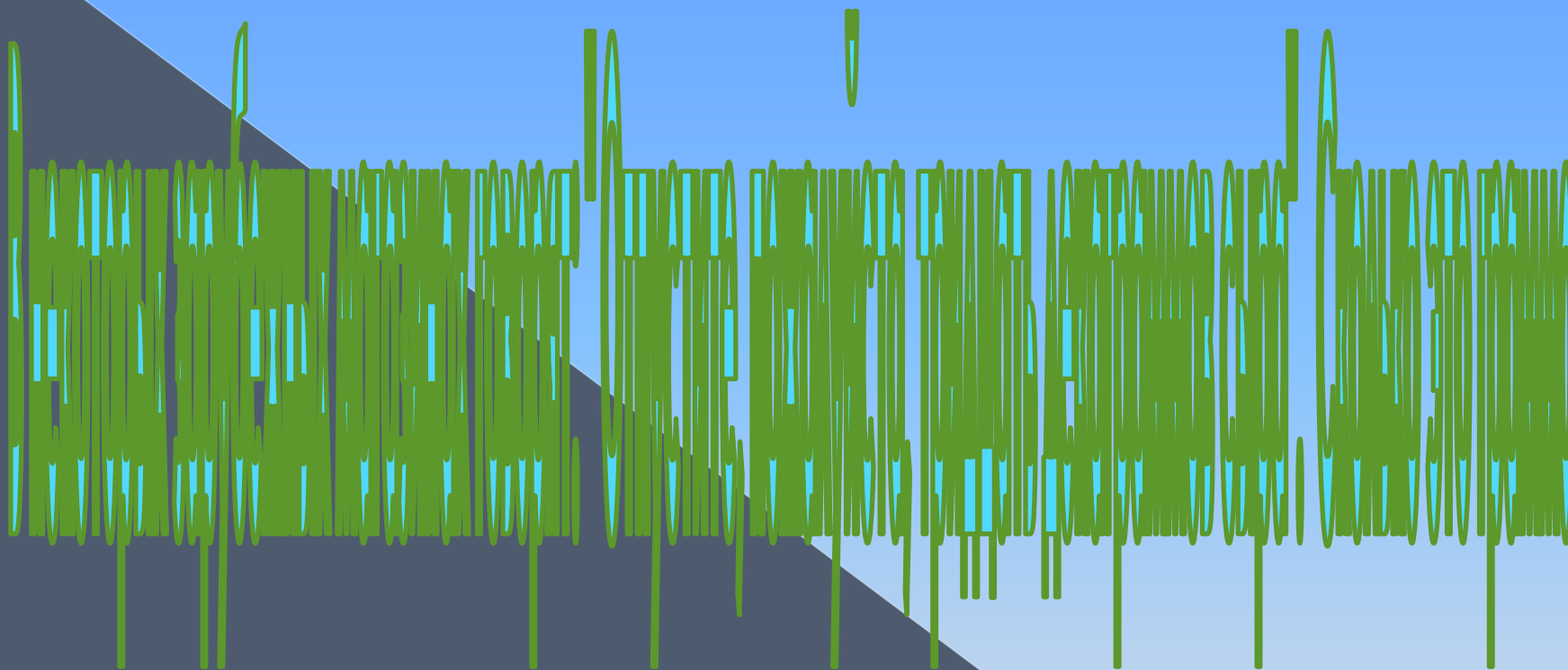


# Что такое баррель? Чему он равен?



**Ответ:** Известно, что баррель единица измерения объёма нефти. Нефтяной баррель равен 158,988 куб. дм.

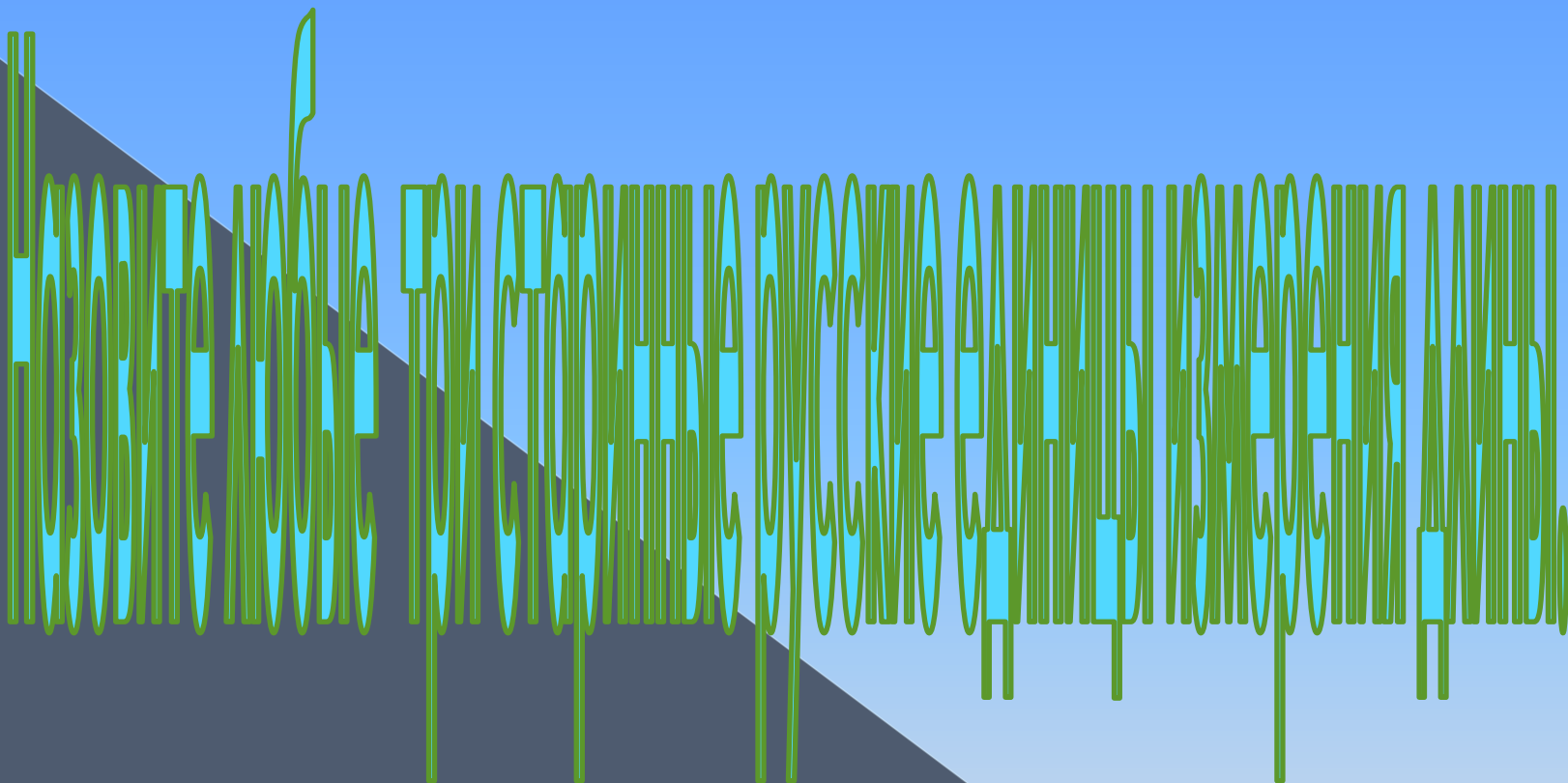




*Ответ: 300 грамм.  
(ДЕКАГРАММ — 10 граммов.)*







**Ответ:** аршин, верста,  
пядь, локоть, вершок





Ответ: 1 литр.







**Ответ: (М.В. Ломоносов)**





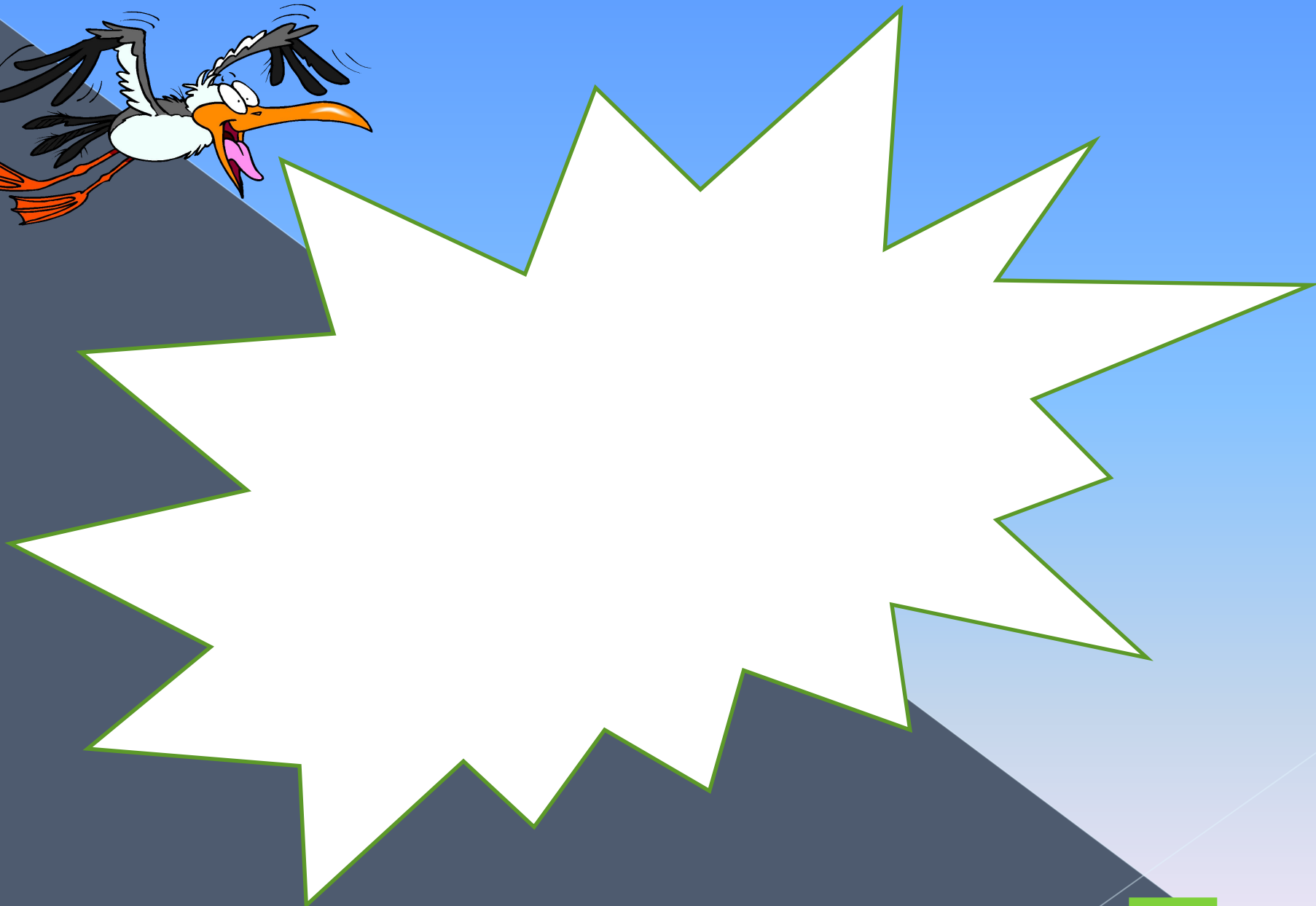
**Ответ:** (К.Ф. Гаусс)





**Ответ: (А.С. Пушкин)**

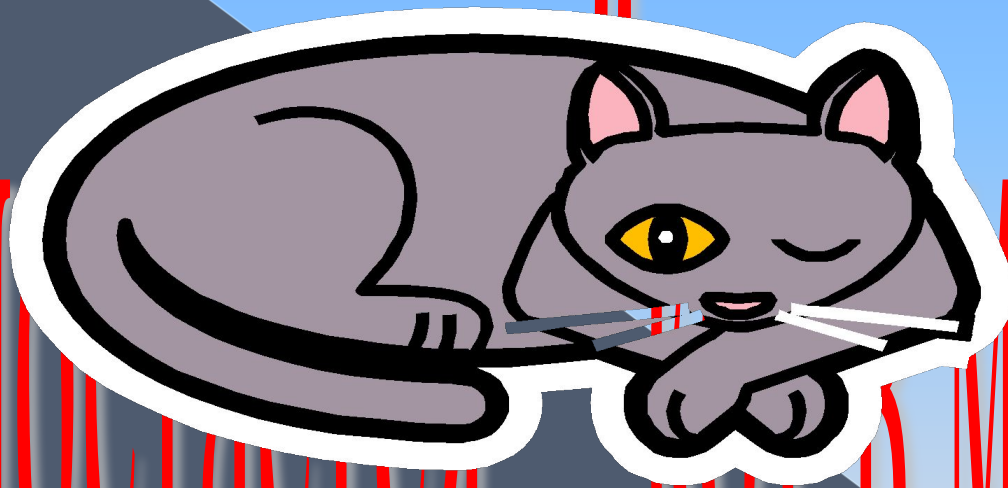




**Ответ:** (Л. Эйлер)



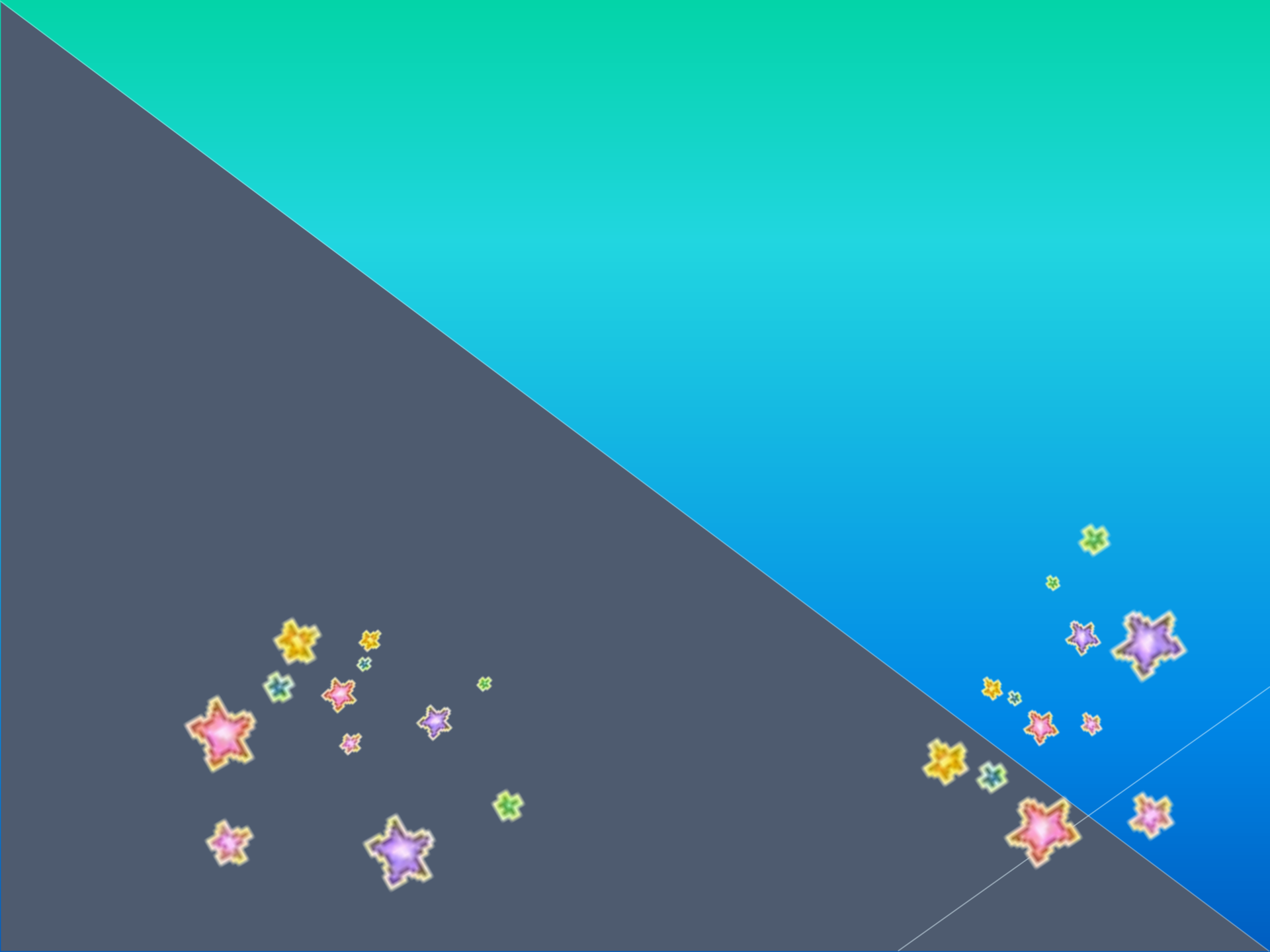
BAMMMMMMM





**Ответ: Б. Паскаль,**





<b>Темы II тура</b>	<b>Стоимость вопроса</b>				
<b>Вычислительная техника</b>	<u><b>100</b></u>	<u><b>200</b></u>	<u><b>300</b></u>	<u><b>400</b></u>	<u><b>500</b></u>
<b>Великие математики</b>	<u><b>100</b></u>	<u><b>200</b></u>	<u><b>300</b></u>	<u><b>400</b></u>	<u><b>500</b></u>
<b>Математические развлечения</b>	<u><b>100</b></u>	<u><b>200</b></u>	<u><b>300</b></u>	<u><b>400</b></u>	<u><b>500</b></u>
<b>Шарады</b>	<u><b>100</b></u>	<u><b>200</b></u>	<u><b>300</b></u>	<u><b>400</b></u>	<u><b>500</b></u>



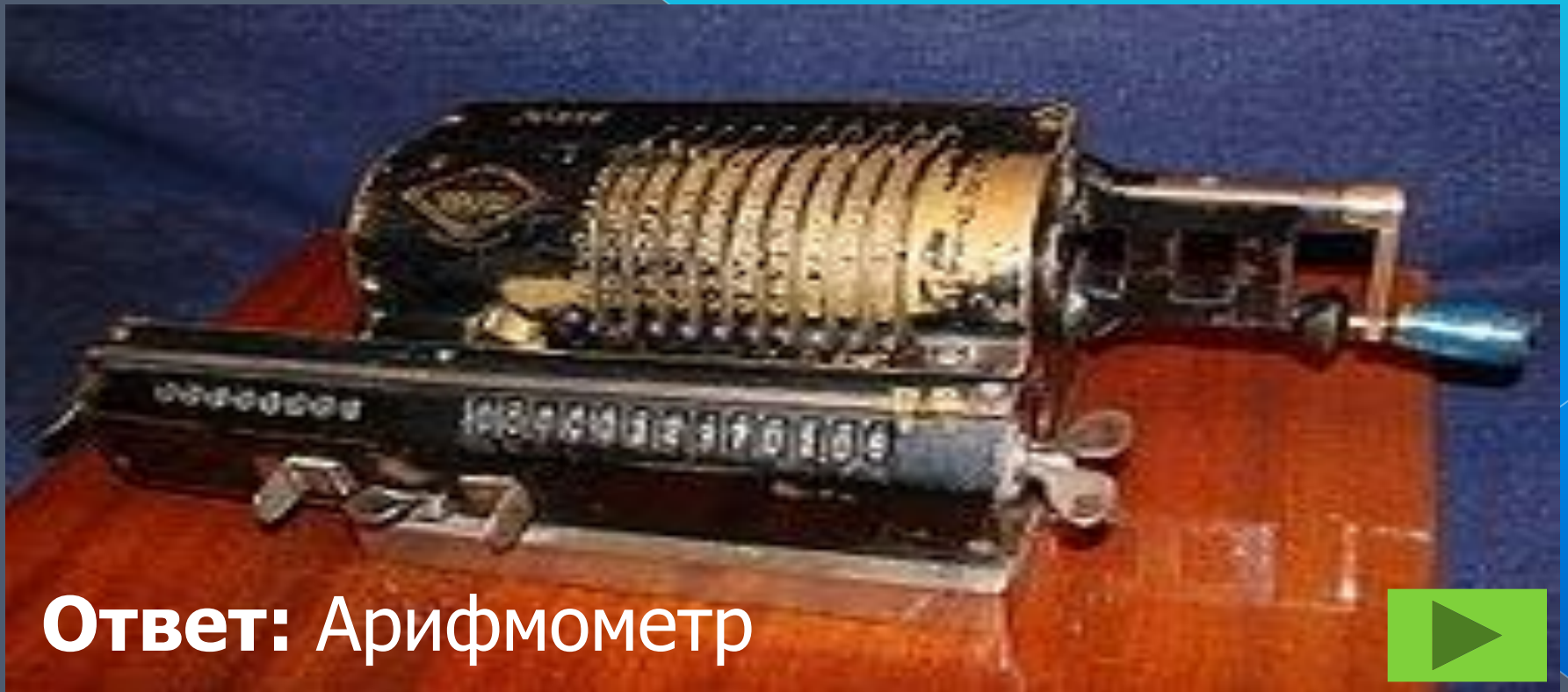


Как называлась  
счётная доска  
у древних греков?

Ответ: Абáк



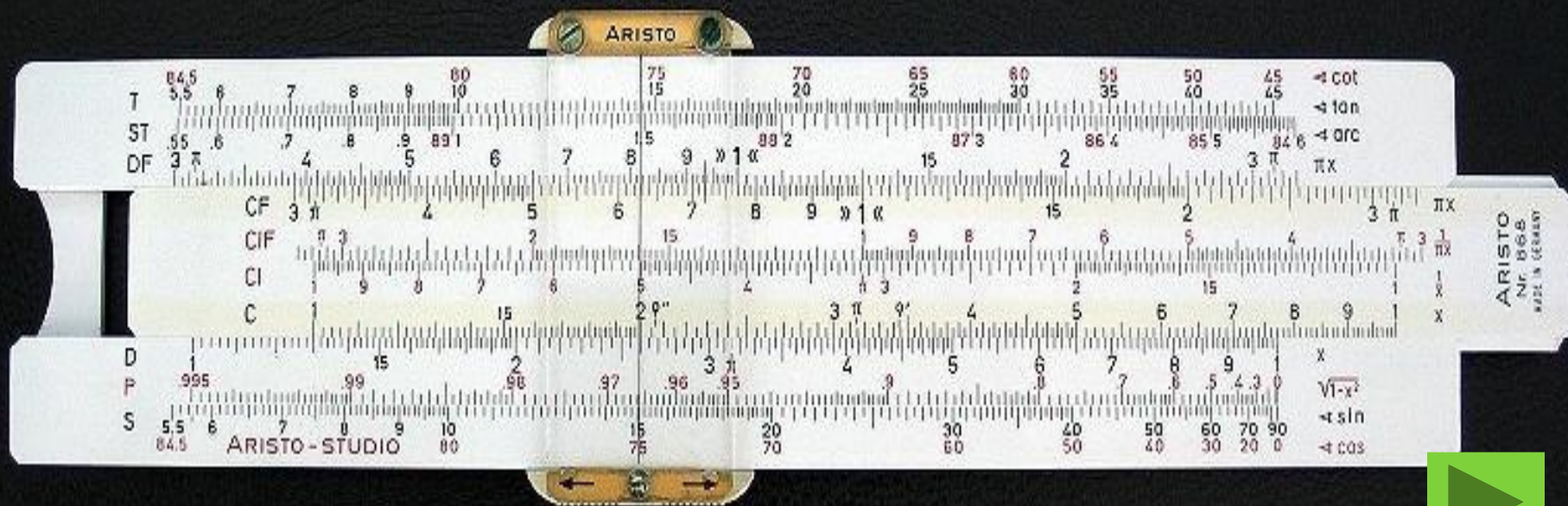
**Как назывался прибор, выполнявший все четыре действия, который был прототипом прибора, созданного в 1673 году немецким физиком и математиком Готфридом Вильгельмом Лейбницем?**



**Ответ: Арифмометр**



**Как называется прибор,  
который использовали школьники  
для упрощения вычислений до  
изобретения микрокалькулятора?  
Ответ: Логарифмическая линейка**





**Назовите автора первой  
вычислительной машины ,  
работавшей на двоичной логике  
и применявшее арифметику с  
плавающей запятой**



**Ответ: Конрад Цузе**



# Назовите родоначальника науки кибернетика



**Ответ:** Норберт Виннер.





**Ответ:**  
Архимед





**Ответ:**  
Пифагор







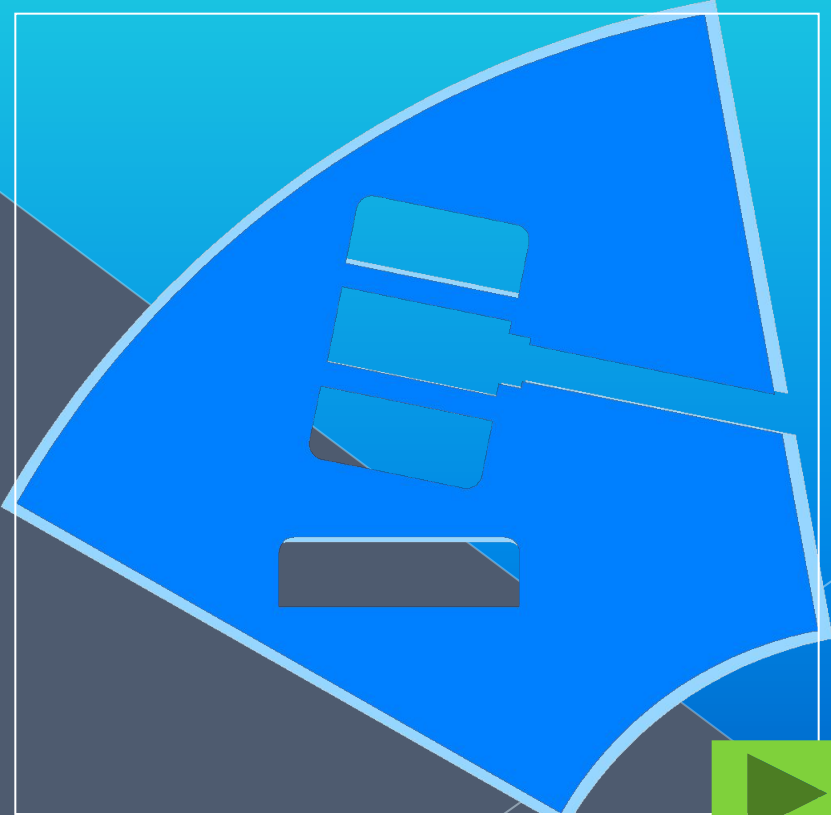
**Ответ: Евклид**





**Ответ:  
НЬЮТОН**







**Ответ:**  
Софью  
Ковалевскую



**Ответ:**  
крестики,  
нолики



Ответ:  
Шахматы



Ответ:  $\frac{1}{2}$



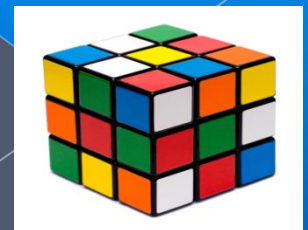
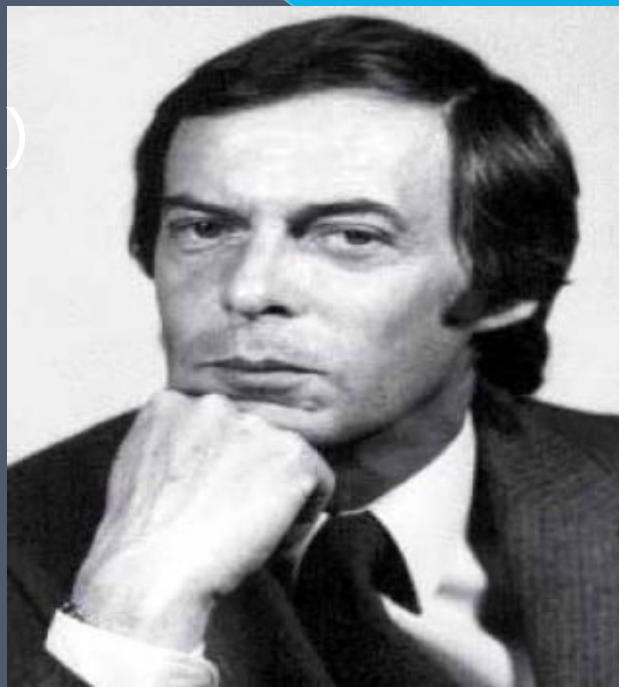
**Ответ:  
Шашки**







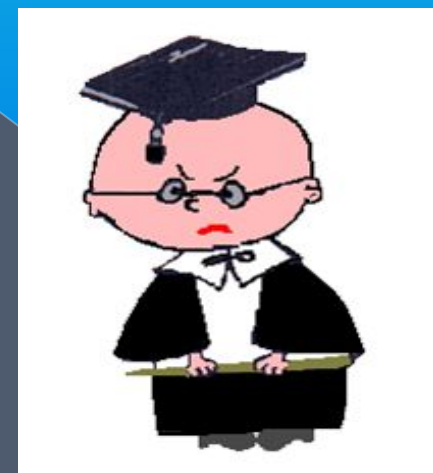
Ответ: Эрно Рубик  
(Будапешт, Венгрия)  
— венгерский  
изобретатель,  
скульптор и  
профессор  
архитектуры.



Вначале - двойка.  
Далее - мужчина,  
Высокого он титула  
и чина.

А слово целиком -  
обозначенье,  
Дробящее на дозы  
обученья.

**Ответ:** параграф



Читаем мы направо смело -

Геометрическое тело.

Прочтём же справа мы налево -

Увидим разновидность древа.

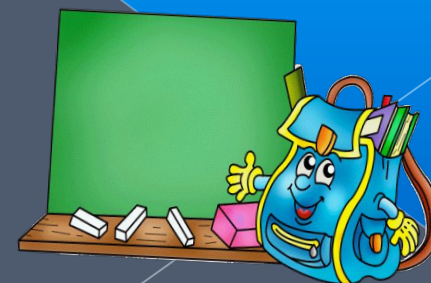
**Ответ:**

куб - бук



Счастливой цифру ту  
считают,  
При счете её  
применяют.  
А «М» вот на «Т»  
поменяли -  
И рыбы немало  
поймали.

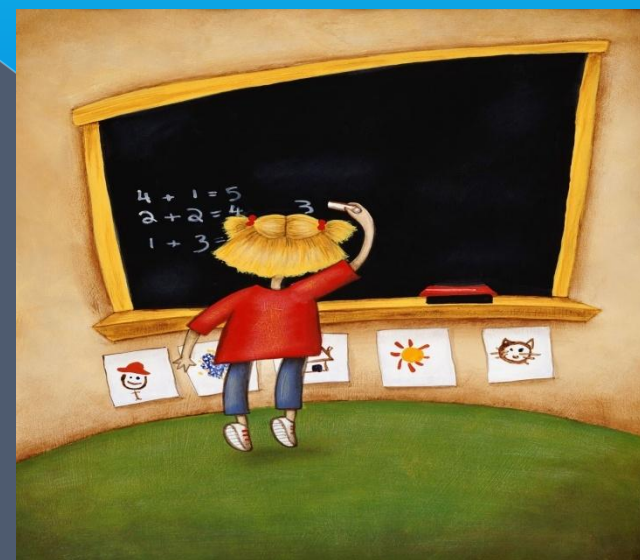
Ответ:  
Семь - сеть





**Предлог стоит в моём начале,  
В конце же - загородный дом.  
А целое мы все решали  
И у доски, и за столом**

**Ответ: задача**

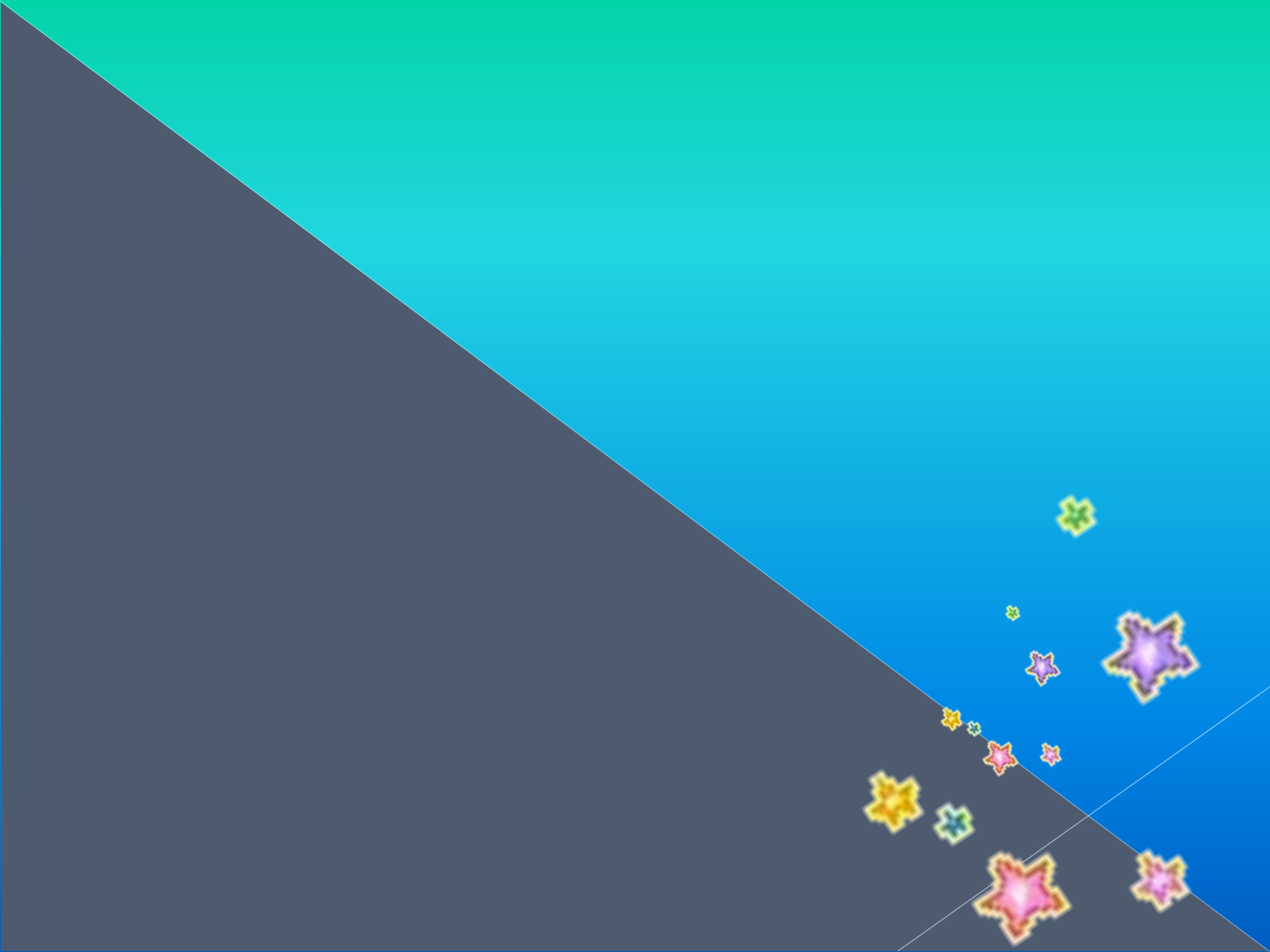


**Я – цифра – меньше десяти,  
Меня тебе легко найти.  
Но если букве «Я» прикажешь  
рядом встать,  
Я все – отец и ты, и дедушка, и  
мать.**



**Ответ: Семь – семья**







## "Задача о гусях"

Гуси с юга к нам летели  
На зеленом лугу сели.

Их увидел Елисей:

— Добрый день вам, сто гусей.

— Нас не сто, - сказал вожак,  
Уважаемый гусак.

— Сколько ж вас, - он  
вопрошает.

— Кто сметливый, - отгадает.

Если к нам добавить столько ж  
И полстолько с четверть столько

Да гуся, что сел на стог,

То нас будет ровно сто.

Вот скажите-ка, друзья,  
Какова гусей семья?

**Ответ: 36 гусей**

