

Окружающий мир 2
класс
УМК «Школа России»

Тест №47

ОРИЕНТИРОВАНИЕ НА МЕСТНОСТИ

Работу выполнила:
учитель начальных классов
МОУ СОШ №1 г. Камешково
Владимирской области
Курова Татьяна
Владимировна



Все вопросы и задания разделены на три уровня сложности: уровень А – базовый, уровень В – средней сложности, уровень С – повышенной сложности. Задания уровней А и В предполагают один верный ответ, в заданиях уровня С может быть как один, так и несколько правильных ответов.

Рекомендации по оцениванию результатов:

Каждое верно выполненное задание уровня А оценивается в 1 балл, уровня В – в 2 балла, уровня С – в 3 балла.

80 – 100% - оценка «5»;

60 – 80% - оценка «4»;

40 – 60% - оценка «3»;

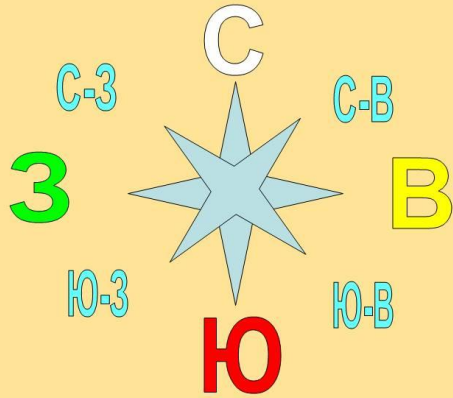
0 - 40% - оценка «2».



A1

Что определяют с помощью компаса?

СТОРОНЫ ГОРИЗОНТА



1

расстояние

2

стороны
горизонта

3

температуру
воды

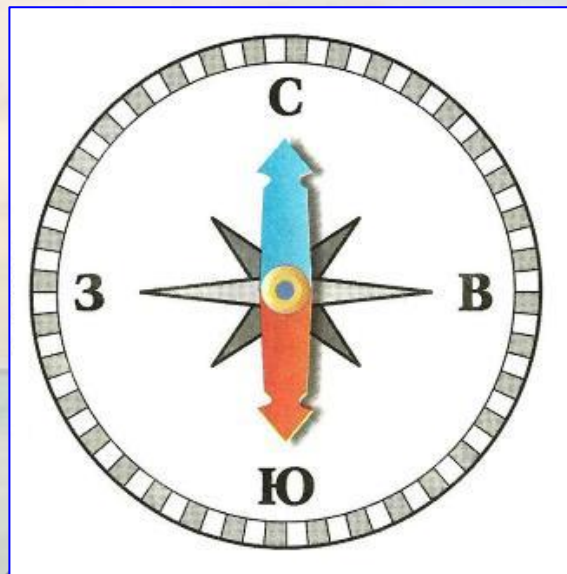
4

ВИДЫ ОСАДКОВ



A2

Какой конец стрелки должен совпадать с буквой С?



1

любой

2

синий

3

красный

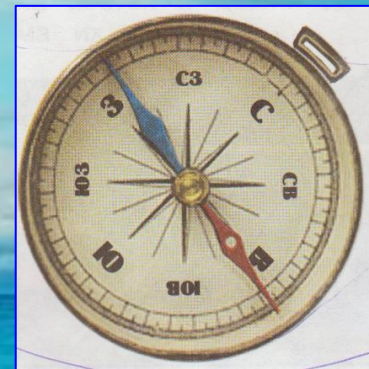
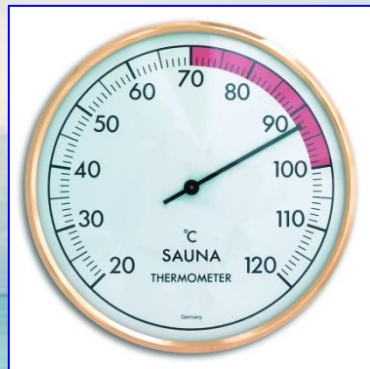
4

чёрный



А3

Где изображён компас?



1

2

3

4



A4

Какое утверждение неверно?

1

Чтобы начать работу с компасом, надо положить его на ровную поверхность.

2

Потом надо оттянуть предохранитель и подождать, когда стрелка остановится.

3

Надо повернуть компас так, чтобы синяя стрелка совпадала с буквой Ю, красная – с буквой С.

4

Закончив работу, надо поставить стрелку на предохранитель.



В1

Какое утверждение верно?

1

Стороны горизонта можно определять по местным природным признакам.

2

У берёзы с северной стороны кора белее.

3

Мхи и лишайники часто лучше растут на южной стороне дерева.

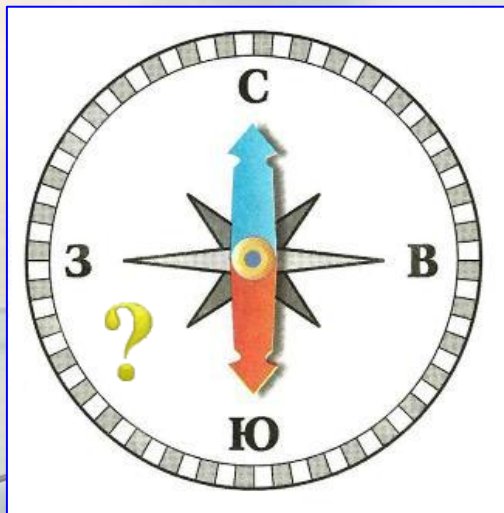
4

Снег тает быстрее на северных склонах.



В2

Какая сторона горизонта показана на компасе между буквами Ю и З?



1

север

2

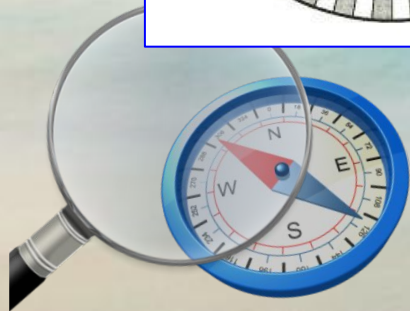
ВОСТОК

3

юго-запад

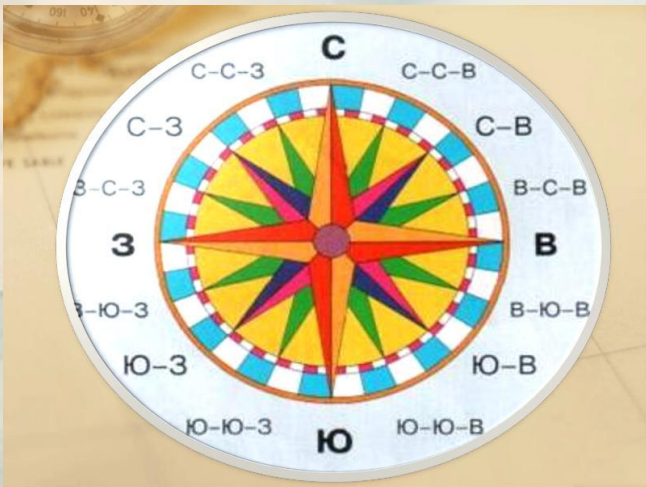
4

северо-восток



Вз

В какую сторону надо выходить из леса, если заходил в него, двигаясь на север?



1

на север

2

на запад

3

на восток

4

на юг



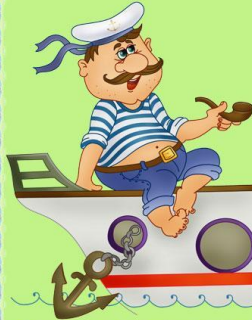
C1

Людям каких профессий необходим компас?

АРХЕОЛОГ



МОРЯК



ГЕОЛОГ



ВРАЧ



1

2

3

4



C2

Какие утверждения верны?

1

Годовые кольца на пне шире с южной стороны.

2

Если в полдень стоишь спиной к солнцу, то впереди - юг.

3

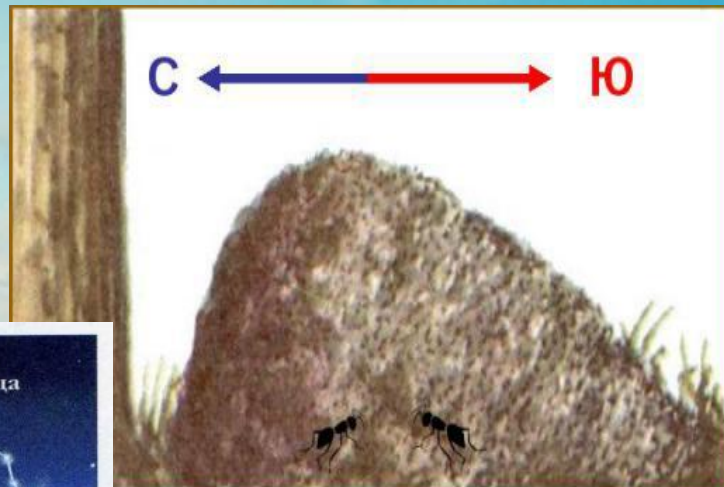
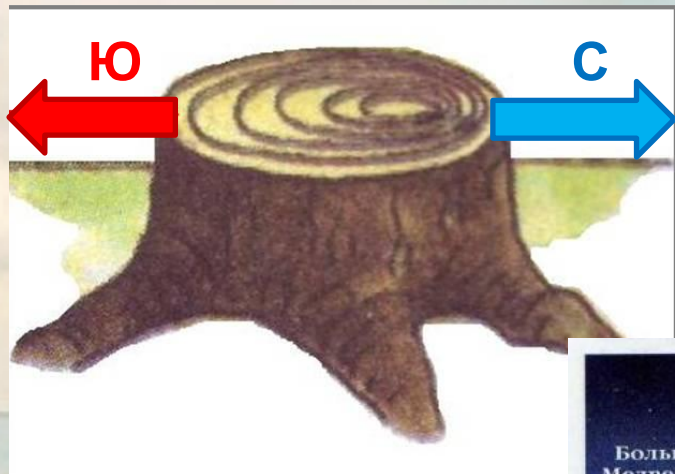
С южной стороны муравейник более пологий.

4

Полярная звезда указывает на север.



Ориентирование по местным признакам



Ключ к тесту:

A1	A2	A3	A4	B1	B2	B3	C1	C2
2	2	4	3	1	3	4	1,2,3	1,3,4
1б.	1б.	1б.	1б.	2б.	2б.	2б.	3б.	3б.



Ссылки на интернет-ресурсы

<http://s1.iconbird.com/ico/2014/1/590/w512h5121390728526Compass.png>

<http://eco-turizm.net/uploads/2013/05/Rocky-Mountains.jpg>

http://img-4.photosight.ru/06b/5503197_xlarge.jpg

<http://www.funlib.ru/cimg/2014/102007/2946720>

<https://w-dog.ru/wallpapers/9/15/531272355020800/priroda-peizazh-more-plyazh-pesok-voda-volna-nebo-obla-ka-fon-obo-i-shirokoformatnye-polnoekrannye-shirokoekrannye-hd-wallpapers-background-wallpaper-widescreen-fullscreen-widescreen.jpg>

<http://i080.radikal.ru/0912/4f/82c309d27eb6.png>

<http://photo.elsear.com/wp-content/images/Planet-Earth-Awesome-Image-1.jpg>

http://fs.nashaucheba.ru/tw_files2/urls_3/1530/d-1529878/7z-docs/1_html_m2b848f43.jpg - ориентирование по

www.class.net/datas/okruzhajuschij-mir/Orientirovanie/0002-002-Storony-gorizonta.jpg - стороны горизонта

http://1.bp.blogspot.com/-uwcngyIKSx4/Vbs5v7t1VwI/AAAAAAAAABJs/jgJQeM14_gg/s1600/0012-001-9.-Kakie-storony-gorizonta-oboznacheny-na-skHEME.jpg - компас

http://www.podmoskvu.ru/products_pictures/DF00806_s1.jpg - прибор 1

http://www.tfa-dostmann.com.ua/tl_files/images/401011.jpg - прибор 2

<http://www.pribanbass.ru/uploads/builder/photo-m6f182id774.jpg> - прибор 3

<http://gigabaza.ru/images/42/83320/m683567c4.jpg> - компас 4

<http://www.gifmania.ru/Animated-Gifs-Animirovannykh-Alfavitov/Animations-Animated-Yellow-Letters/Images-3D-Yellow-Alphabet/3D-Yellow-Alphabet-99.gif> - знак?

http://dok.opredelim.com/pars_docs/refs/62/61431/img2.jpg - компас

<http://fs1.ppt4web.ru/images/4134/60846/640/img5.jpg> - муравейник

Литература:

Контрольно-измерительные материалы. Окружающий мир. 2 класс. Автор И.Ф. Яценко

*Шаблон выполнен
учителем иностранного языка
МОУ СОШ №1 г. Камешково
Шахториной О. В.*

