



Тренажёр «Пчёлка на полянке»

Математик

а

2 класс

Автор-Костенко Наталья
Владимировна, учитель
начальных классов Б-
Неклиновской СШ Ростовской
области

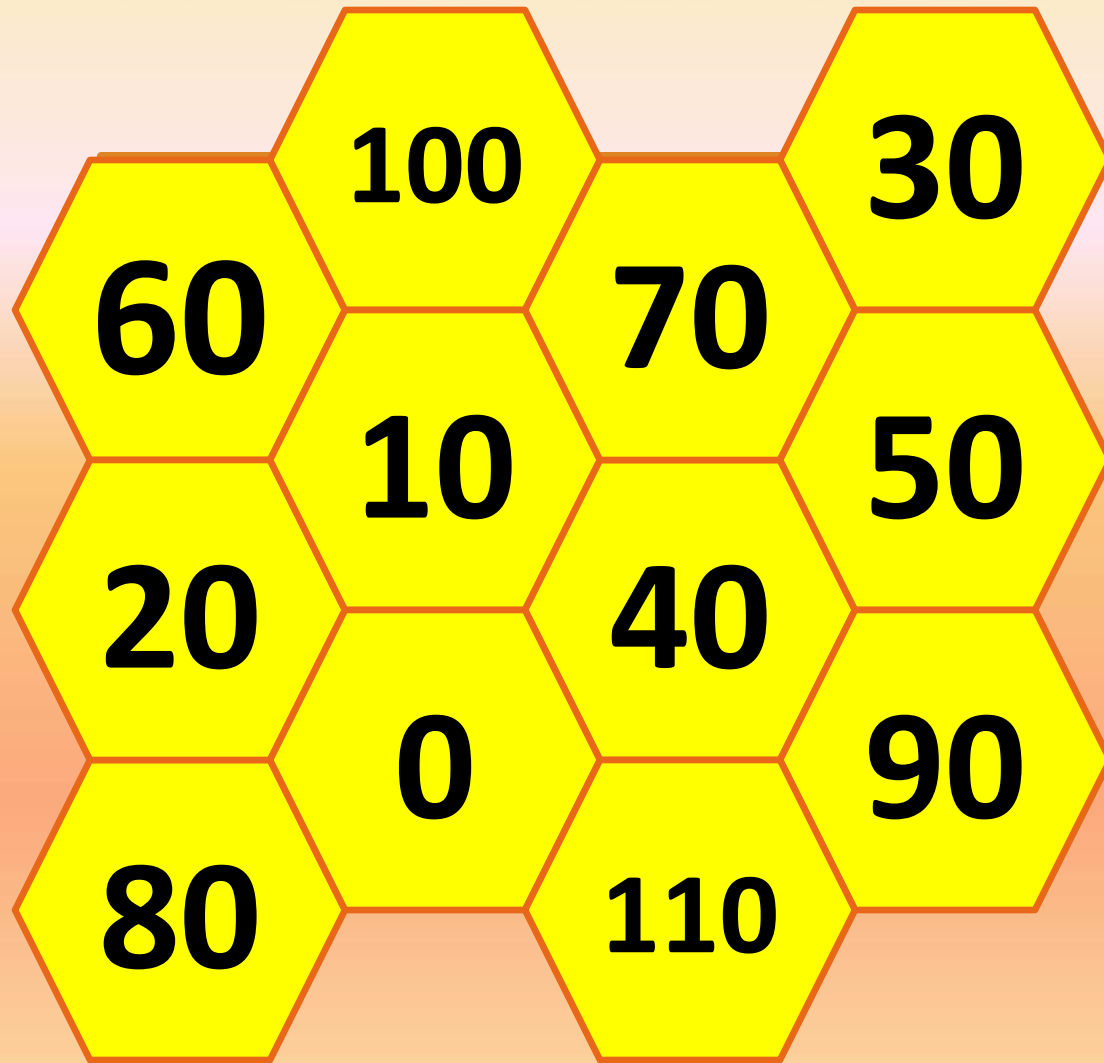




Ребят

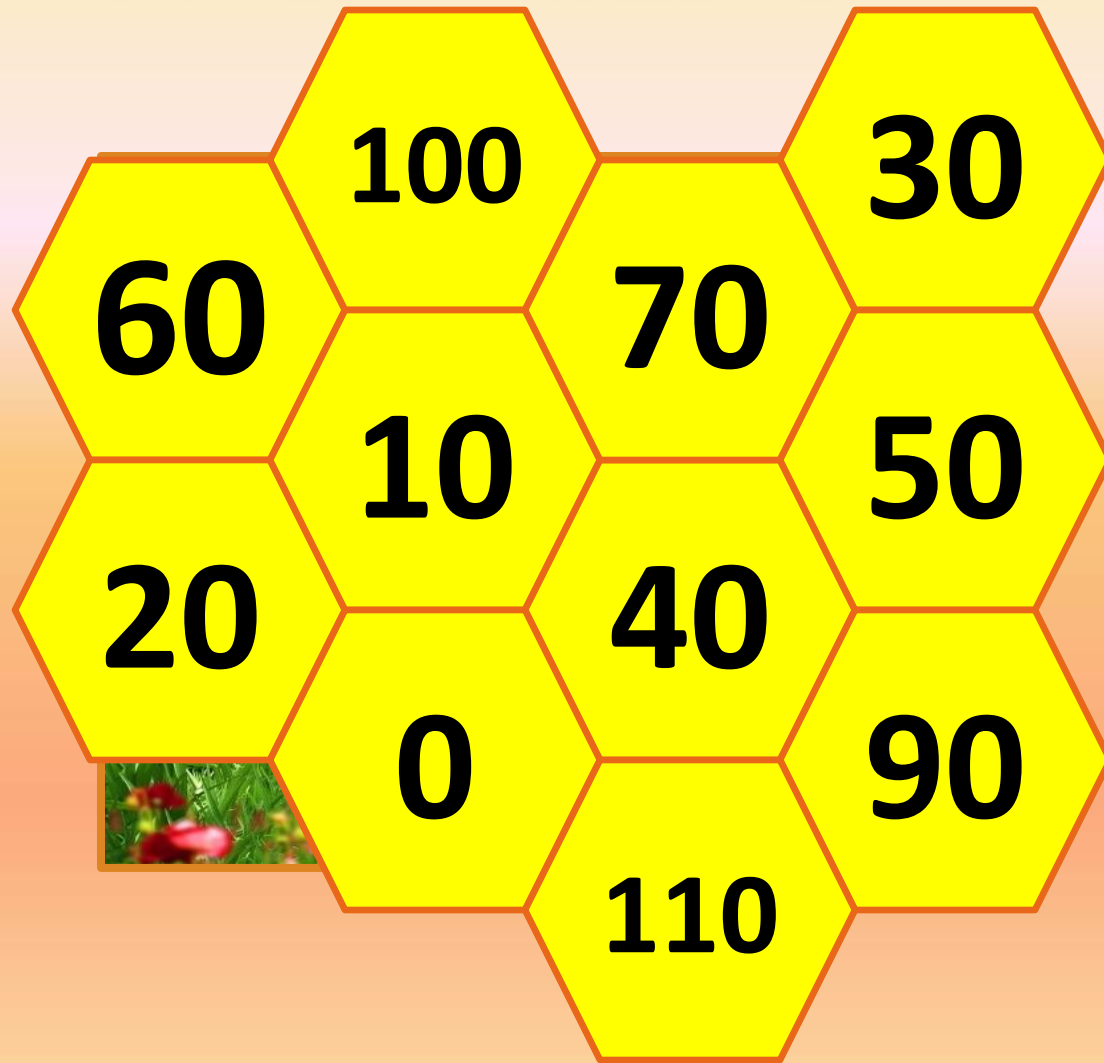
Решите пример и выберите правильный ответ. Если ответите правильно, то узнаете на какой полянке побывала пчёлка. Переход на следующий слайд





$$100 - 20$$





$$30+40$$





$$100 - 40$$





50-50





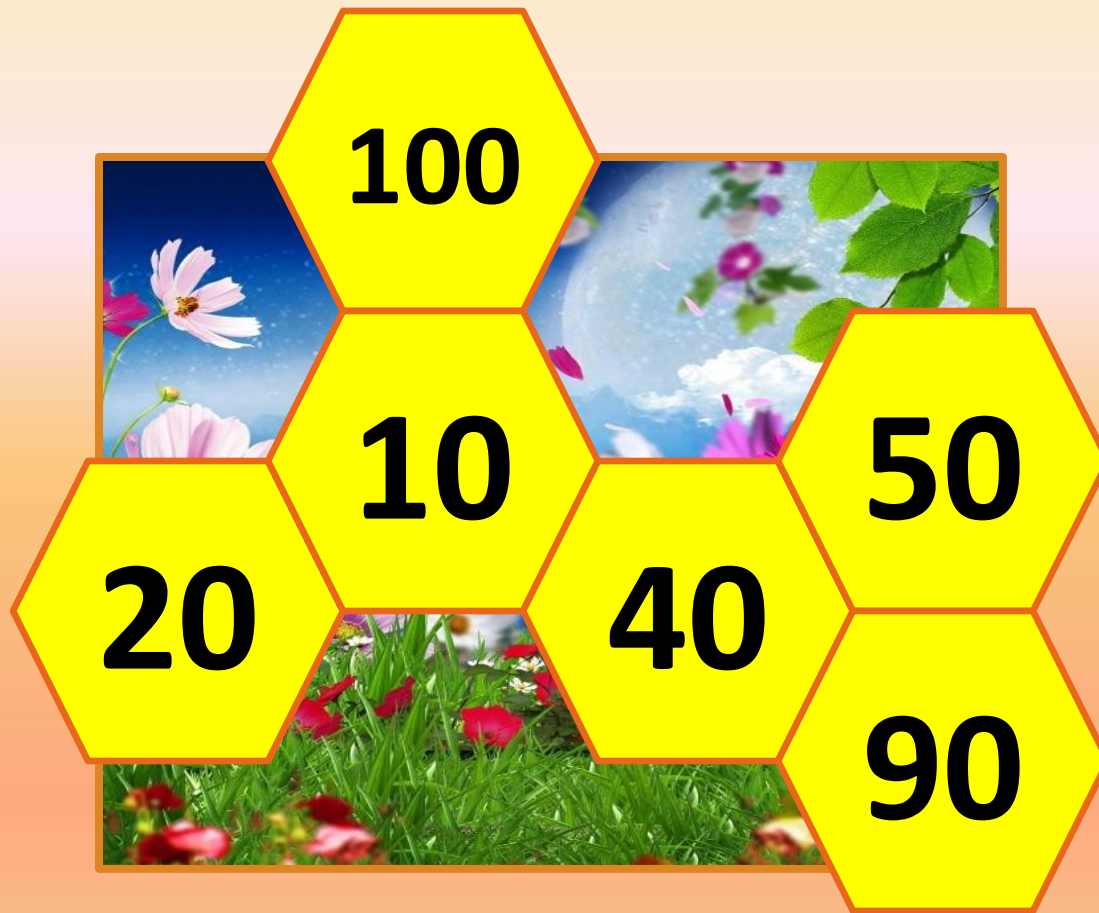
$$80 - 50$$





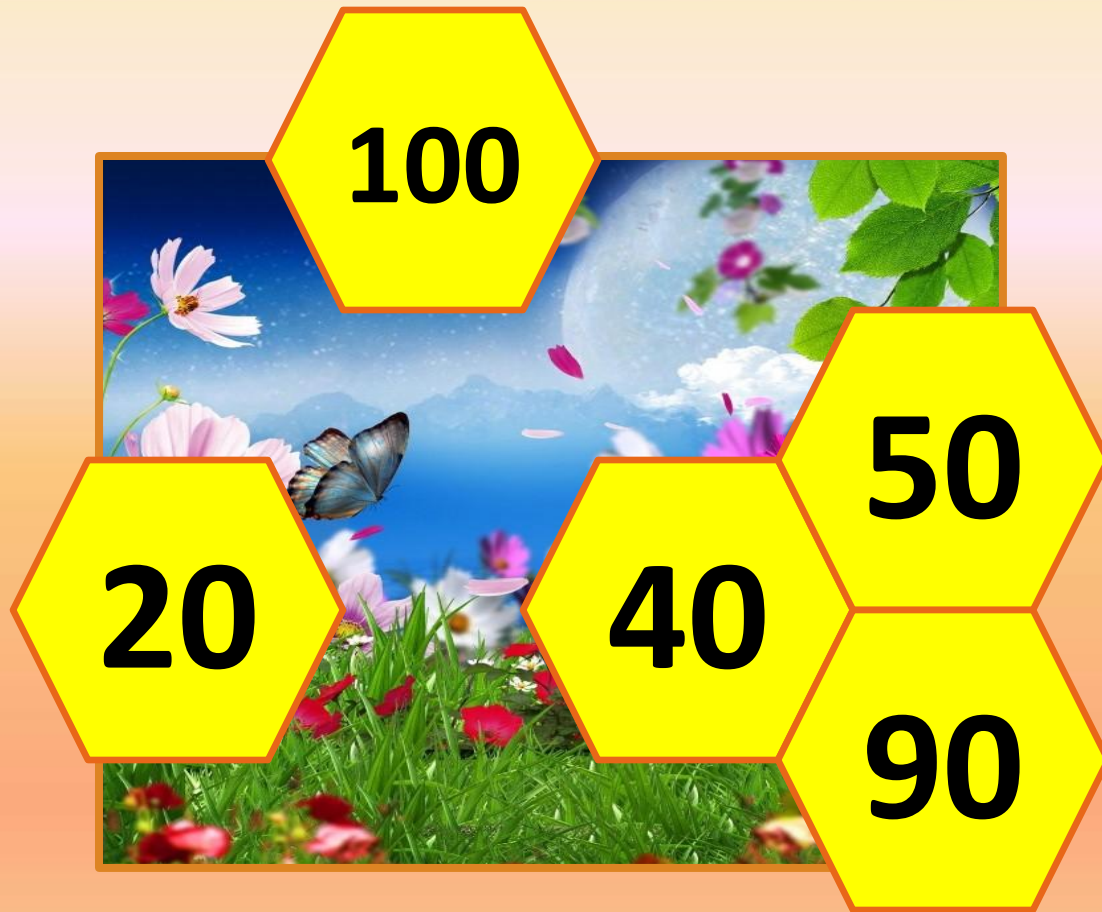
$$100+10$$





$$60-50$$



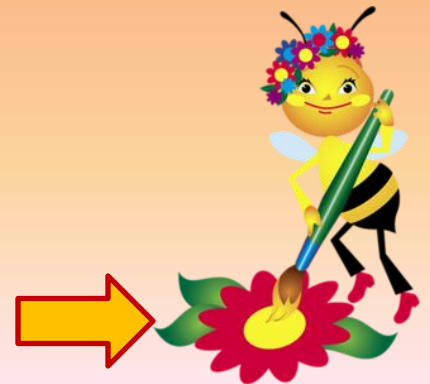


$$100 - 50$$





$$10+10$$





100



40

90

$60+30$





100



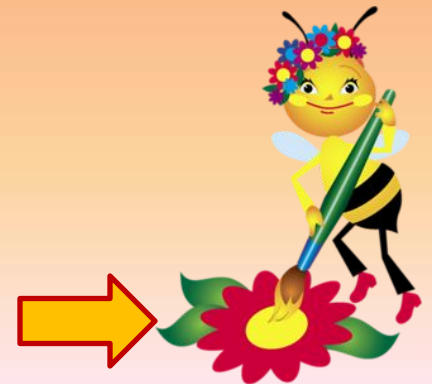
40

$90+10$





60-20





Молодц ы!





Интернет-ресурсы:

[пчёлка](#)

[пчёлка 2](#)

[фон](#)

[пчёлка с мёдом](#)

[пчёлка-художница](#)

[картинка "Цветочная полянка"](#)

