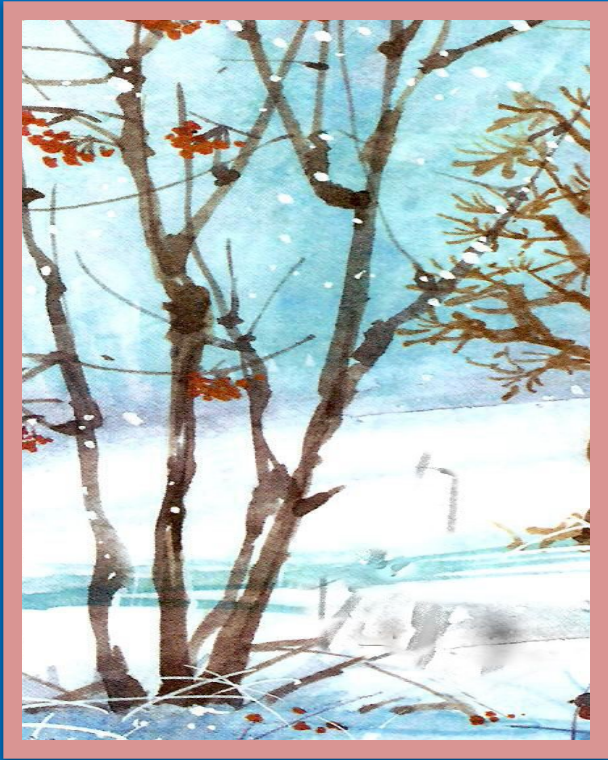
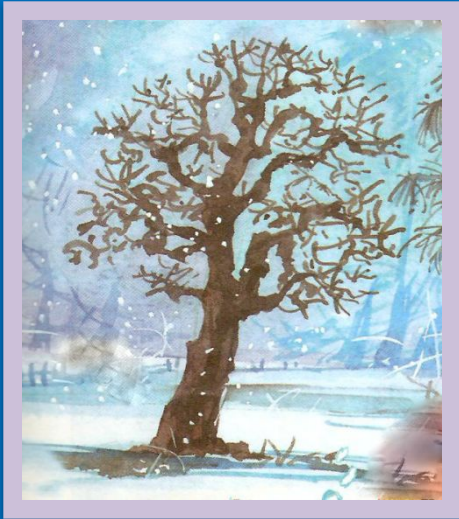
A photograph of a winter landscape. The foreground is a snow-covered field. In the middle ground, there are several bare trees covered in snow. In the background, a small wooden building with a snow-covered roof is visible. The sky is a clear, pale blue. The text is overlaid on the upper right portion of the image.

**Создала учитель высшей
категории
Кармазина А.В.
МБОУ «Еланская СОШ№2»**



Игра «Угадай дерево»



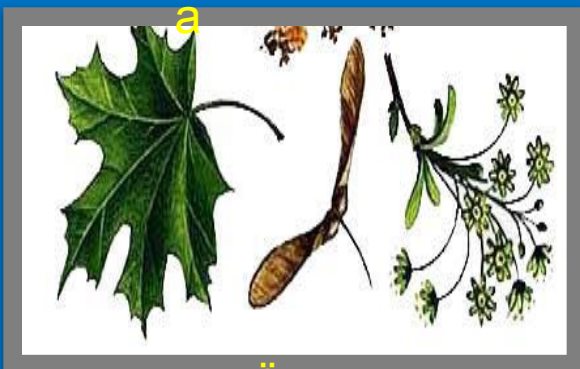
берёз

а



ду

б



клё

н



рябин

а



топол



лип

а

Цель: научиться различать
деревья и кустарники зимой

ФИЗМИНУТК

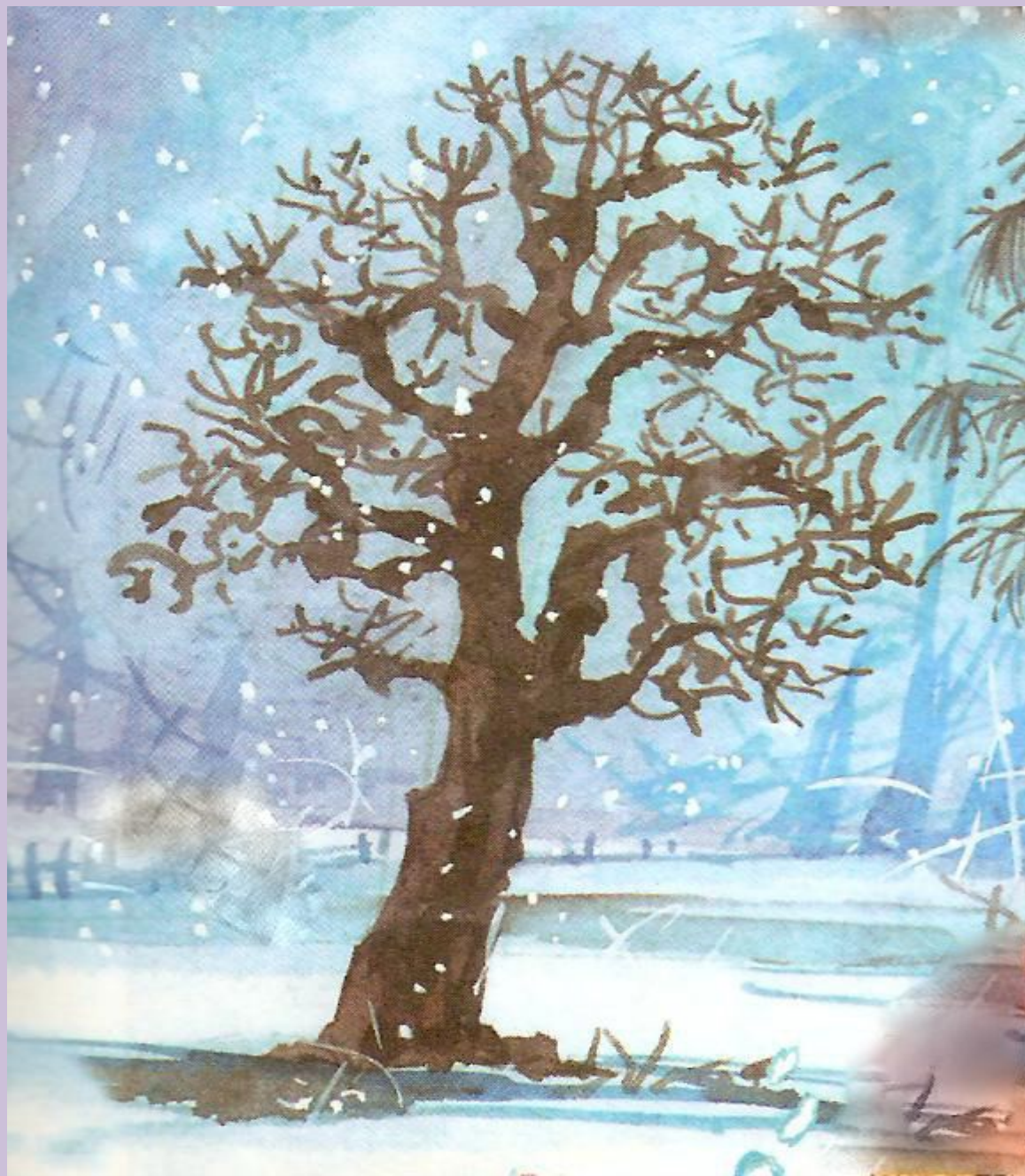
а





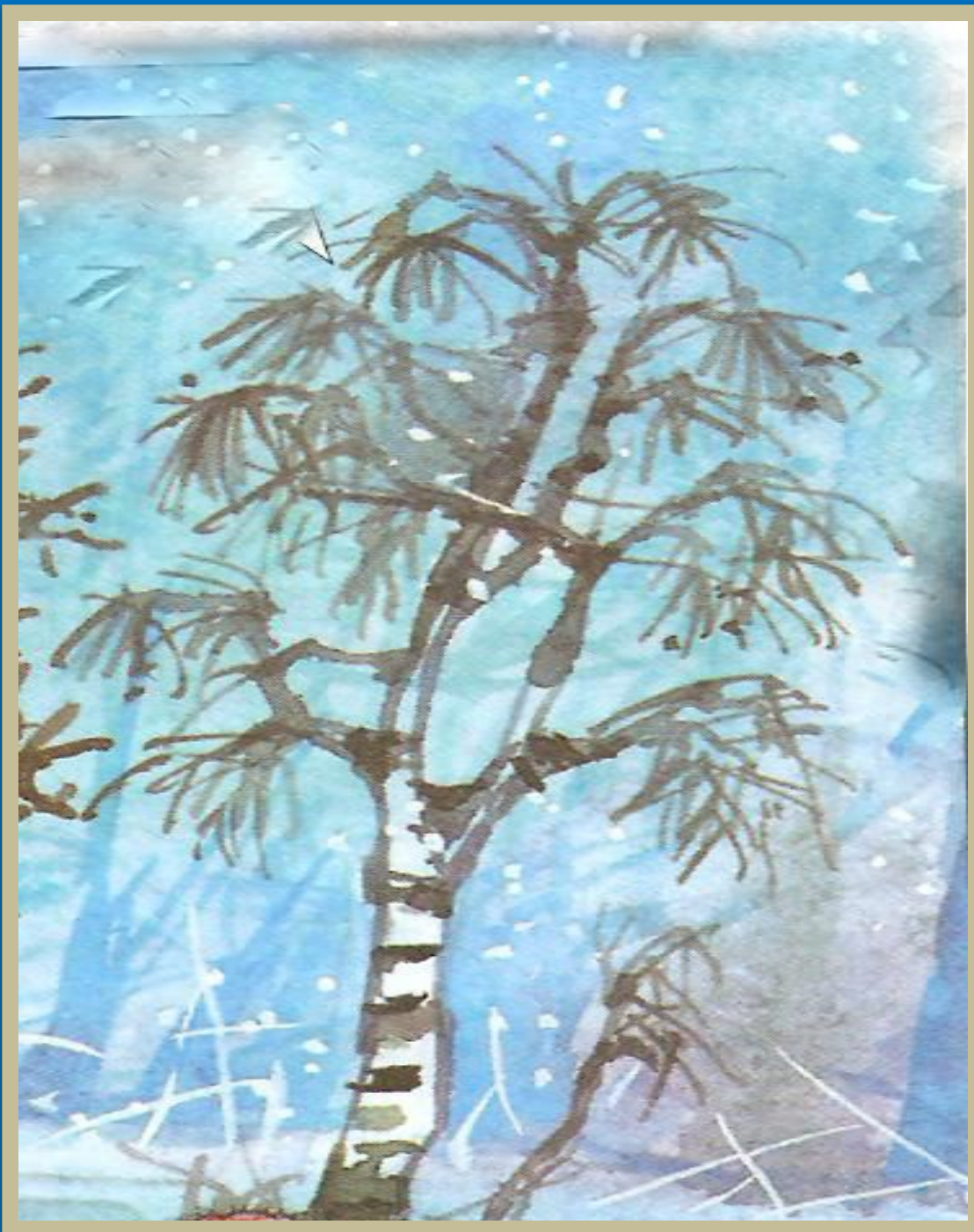
Клѐ

и



Ду
б

Берёз
а



Лип
а





Топол

ь

Рябин
а



Физминут ка



Испытание:

Игра «Плод и
дерево»



Игра «Расколдуйс Я»

Цель: учились
различать
деревья и
кустарники
зимой.

Молодцы!
Спасибо за
урок!