

Хозяйство человека

Королёва Ирина Николаевна
учитель начальных классов
МКОУ СОШ №2
г.Нефтекумск





ВОДОПРОВ
ОД



ТЕЛЕВИЗ

ор



самол
ёт



Машина,
автобус

Как человеку обойтись без
волшебства?



Изобретени

§ 19. ХОЗЯЙСТВО ЧЕЛОВЕКА

Однажды летом на даче ребята заспорили.

Вася: Я буду комбайнёром. Это самая нужная профессия. Без неё все останутся голодными.

Лена: А я буду доктором и всех вас вылечу, если вы заболеете.

Таня: Нет, главная профессия – инженер. Он знает, как сделать разные вещи. Даже комбайн.

Коля: А я хочу стать машинистом тепловоза. Без меня вы даже до дачи не доедете.



?! Кто из ребят прав? Есть ли среди профессий главная?

Человек не может хорошо делать всё сразу. Поэтому он выбирает одно дело – свою профессию. Все профессии важны. Люди разных профессий помогают друг другу и сообща ведут общее **хозяйство**.

- Расскажи, как люди научились обходиться без волшебной палочки.



- Людей каких профессий изобразил художник?



- ?! Что мы получаем от людей этих профессий?

Продукты, необходимые для питания людей, производятся в **сельском хозяйстве**. Там работают трактористы, комбайнёры, доярки, птичницы.

- ?! Что производится на заводах и фабриках? Люди каких профессий там работают?



Самые разные вещи, нужные для жизни людей, делают на заводах и фабриках. Там трудятся инженеры, мастера и рабочие. Заводы и фабрики – это **промышленные предприятия**.

- Людей каких профессий изобразил художник?



Эти профессии относятся к сфере обслуживания.

- ?! Как люди этих профессий помогают нам?

Наша жизнь была бы невозможной без помощи людей, которые заняты в **сфере обслуживания**. Это учителя, врачи, продавцы.

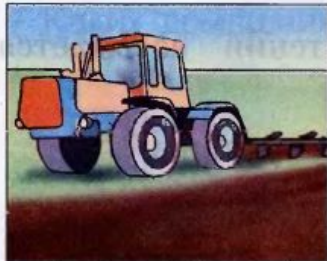
- Кто изображён на рисунках?



- ?! Почему нам нужны люди этих профессий?

Транспорт перевозит грузы и пассажиров. На транспорте работают шофёры, машинисты поездов, лётчики и моряки.

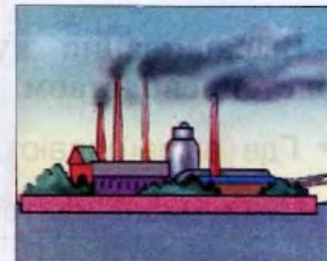
- К какой части хозяйства относятся эти профессии? Какую пользу они приносят людям?



Сельское хозяйство



швея



Промышленность



шофёр



пастух



садовод

милиционер

моряк



сталевар



почтальон



Транспорт

Сфера обслуживания

ДОПОЛНИТЕЛЬНЫЙ МАТЕРИАЛ

Сельское хозяйство

Выращивание культурных растений называется **растениеводством**.

- Где выращивают знакомые тебе растения?

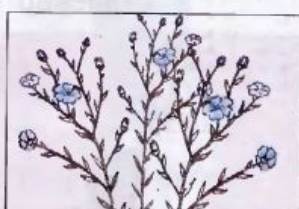
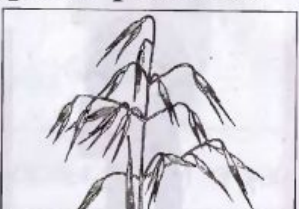
Огородные растения (овощи)



Садовые растения (фрукты)



Полевые культурные растения



?! Какие из этих растений можно использовать для приготовления салата, первых и вторых блюд, на десерт, на корм скоту, для изготовления одежды?

Выращивание животных в сельском хозяйстве называется **животноводством**.

- Каких домашних животных ты знаешь?



- Что дают нам эти животные?
- Чтобы получить большой урожай, можно на месте лесов распахать поля. Согласен ли ты с этим мнением? Выскажи свою точку зрения.



- Что даёт человеку лес?

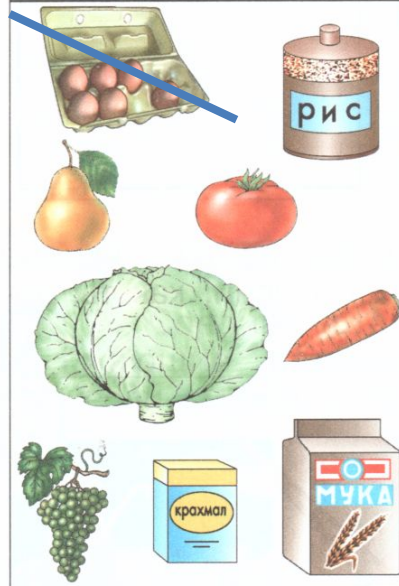
Лес очищает воздух. Лес даёт человеку грибы, ягоды, древесину. Лес — это родной дом для диких животных и растений.



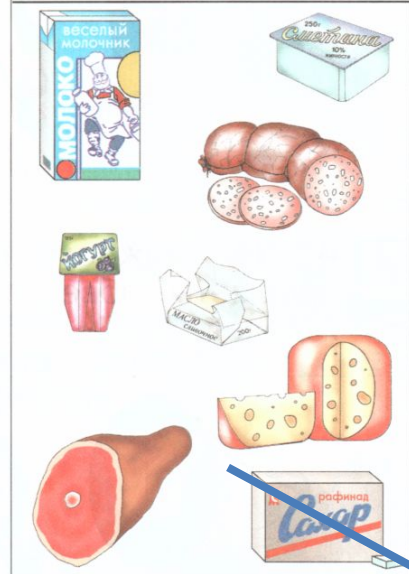
1. Лена пыталась показать тебе продукты растениеводства и животноводства, но... не ошиблась ли она? Найди и обведи её ошибки.



Продукты растениеводства:

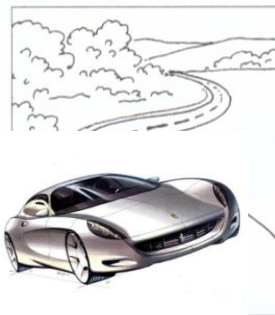


Продукты животноводства:

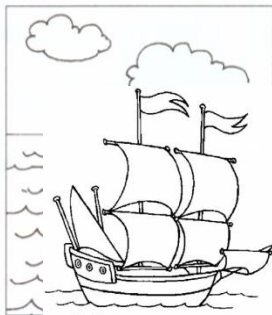




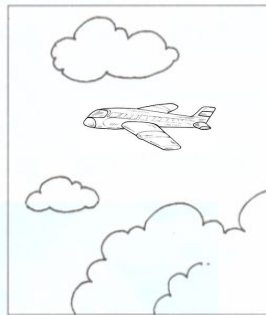
2. Дорисуй нужные виды транспорта и раскрась рисунки.



Автомобильный



Морской



Воздушный



3. Догадайся, в какую сторону надо отправить эти вагоны: в город или из города. Обозначь направление движения стрелкой.

