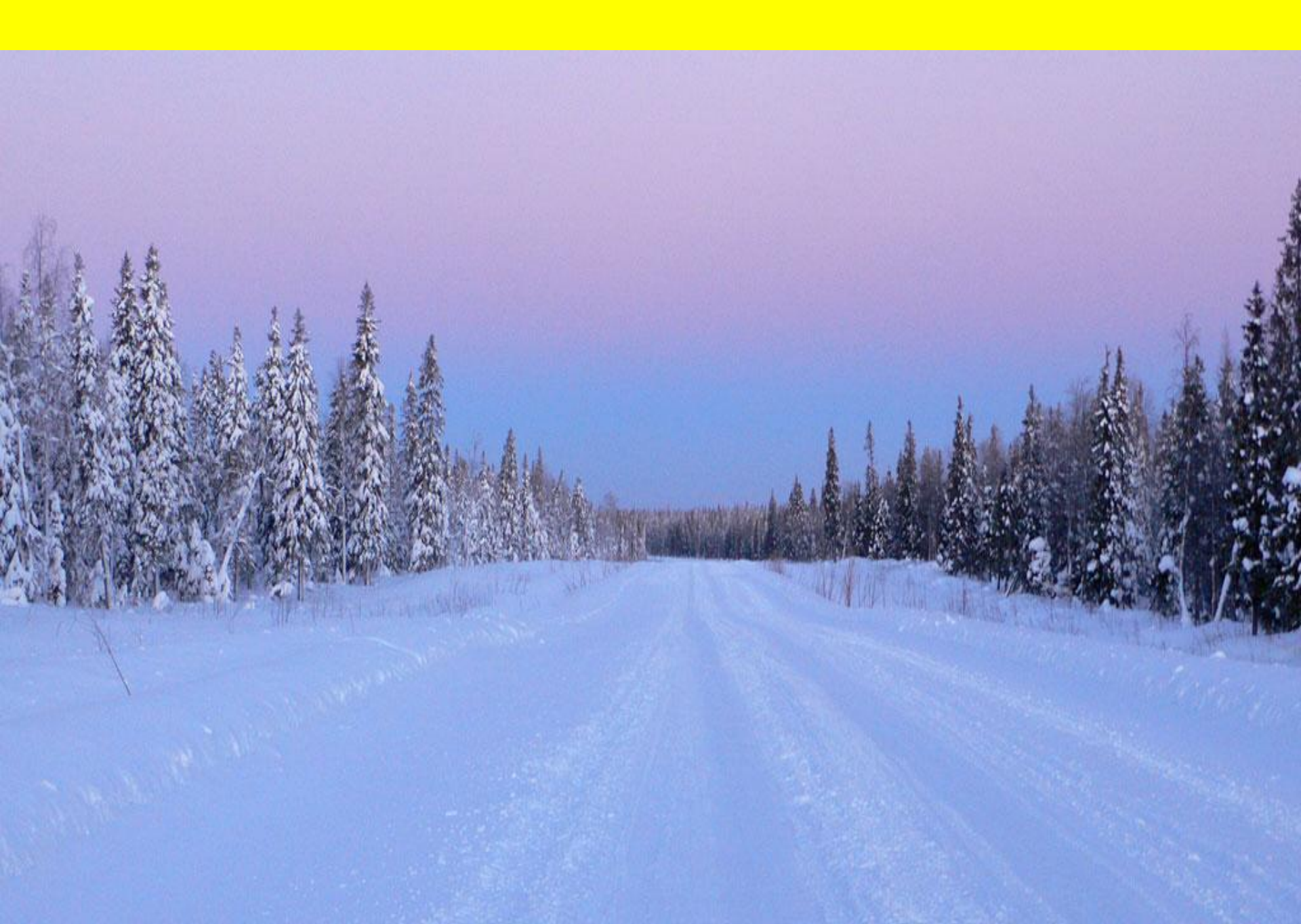


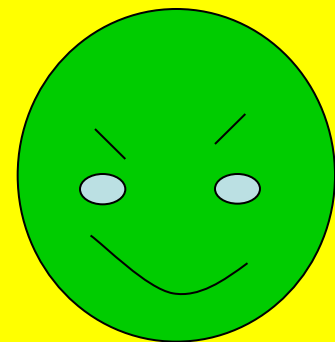
**С.Есенин.**  
**«Поёт зима – аукает ...»,**  
**«Береза»**  
**урок литературного**  
**чтения во 2 классе**

**Разработала:**  
**учитель начальных классов**  
**I квалификационной категории**  
**Толмачева Жанна Ивановна**



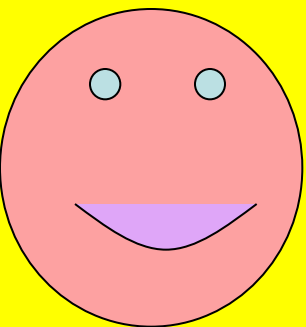
# Речевая разминка

Скачет шустрая синица,  
Ей на месте не сидится.



Прыг-скок, прыг-скок.

Завертелась, как волчок.

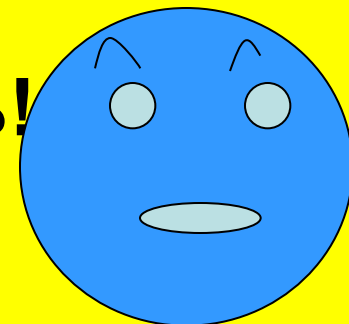
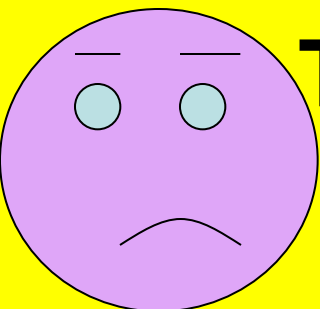


Вот присела на минутку,

Причесала клювом грудку

И с дорожки на плетень.

Тири-тири, тень-тень-тень!



# Сказать фразами из стихотворения Ф. Тютчева «Чародейкою Зимою»:

- Самое холодное время года охватило волшебством деревья.
- Лес спит, видя колдовские сны.
- Раскаленное небесное светило бросает на лес свет.

**Чародейкою зимою околдован  
лес стоит**

**Сном волшебным очарован**

**Солнце зимнее ли мещет на него  
свой луч косою**





**В этом имени – слово «осень».  
Осень, ясень, осиный свет,  
Что-то есть в нем  
От русских песен –  
Поднебесье, тихие веси,  
Сень березы  
И синь – рассвет.  
Что-то есть в нем  
И от весенней  
Грусти, юности  
И чистоты ...**



Только скажут –  
«Сергей Есенин»,  
всей России встают черты...

Сергей Есенин родился и  
вырос в селе  
Константиново под Рязанью,  
на берегу Оки.  
Закончил 4 класса  
в сельском училище,  
затем церковно-учительскую  
школу. Он очень любил  
нашу русскую природу и  
воспевал её в своих стихах.

**С.Есенин.**

**«Поёт зима – аукает ...»,  
«Береза»**



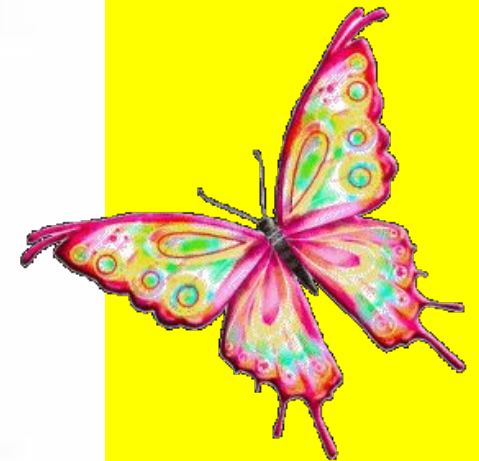
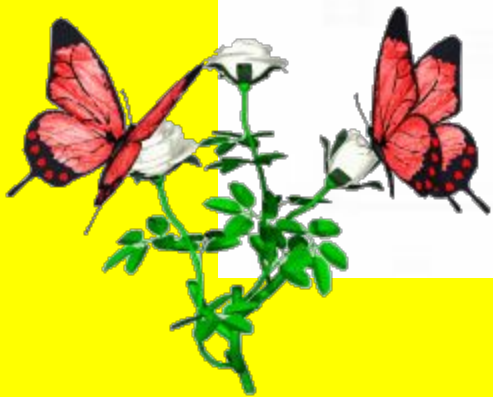
## Выразительные языковые средства:

Метафора – употребление слов в переносном значении,

Олицетворение - когда предметы неживой природы изображаются как живые существа









# С.Есенин «Берёза»

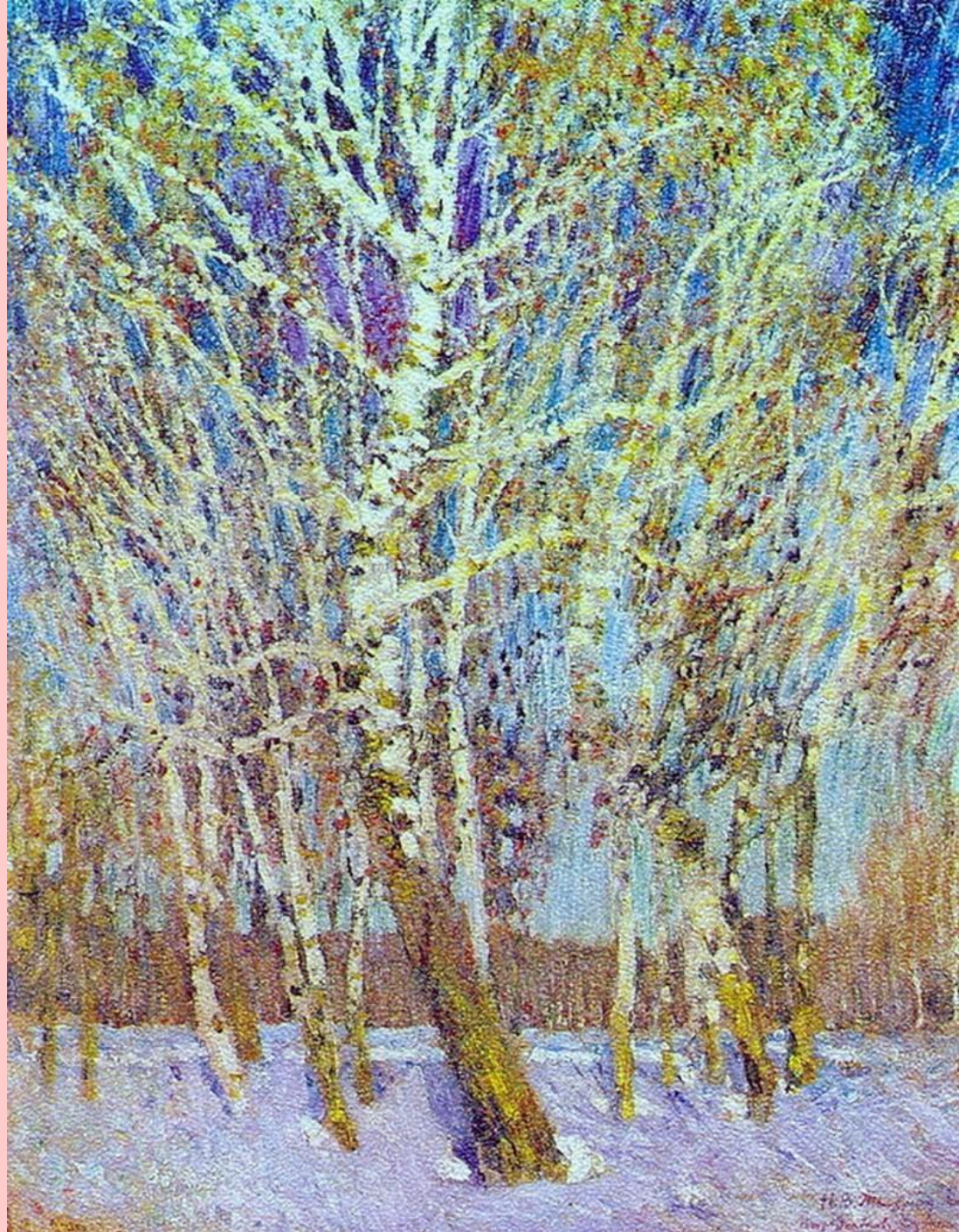


**кайма**  
**бахрома**  
**заря**



# И.Грабарь «Февральская лазурь»

*«Настали чудесные  
солнечные февральские деньки.  
В природе творилось что-то  
необычное. Казалось, что она  
праздновала какой-то  
небывалый праздник  
лазоревого неба, жемчужных  
берёз, коралловых веток и  
сапфировых теней на снегу.»*





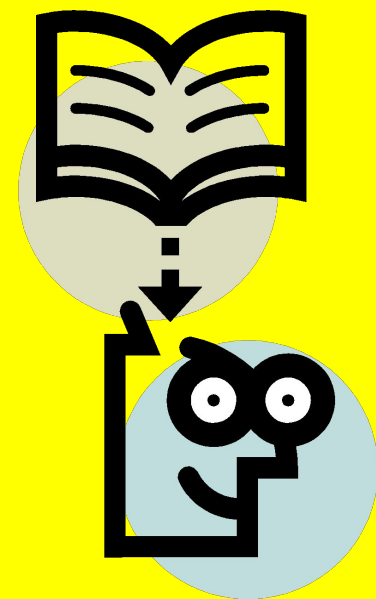
Какое словосочетание  
не является метафорой?

Почему?

жемчужные берёзы

коралловые ветки

белый снег





Спасибо за  
внимание!

<http://snsolution.ru/images/photos/c589898ee242a006d698dbeba436af4a.jpg>

<http://romantic-online.com/blog/5/354.html>

<http://www.zhivopismira.ru/upload/794/44187481096014.jpg>

[http://mbuk-raduga.ru/\\_fr/0/7202537.jpg](http://mbuk-raduga.ru/_fr/0/7202537.jpg)

<http://new2015.360tv.ru/binfiles/images/20141217/bc775d11.jpg><http://new2015.360tv.ru/binfiles/images/20141217/bc775d11.jpg>

<http://pedsovet.su/load/244-1-0-38422>

<http://pedsovet.su/load/244-1-0-38422>

<http://fotoham.ru/img/picture/Oct/14/01f96a492f4d585599a3fad2a288f634/3.jpg>

<http://allpainters.ru/img/stories/paintings/february-azure.jpg>

<http://www.playcast.ru/uploads/2015/10/23/15572294.png>