

ДУА « Пінкавіцкая сярэдняя  
школа імя Якуба Коласа  
«Пінскага раёна

# ФОРМЫ ЗЯМНОЙ ПАВЕРХНІ



Скоўбель С.І, настаўнік пачатковых  
класаў

# ЧЫМ АДРОЗНІВАЕЦЦА ЎЗГОРАК АД ГАРЫ

**УЗГОРАК**

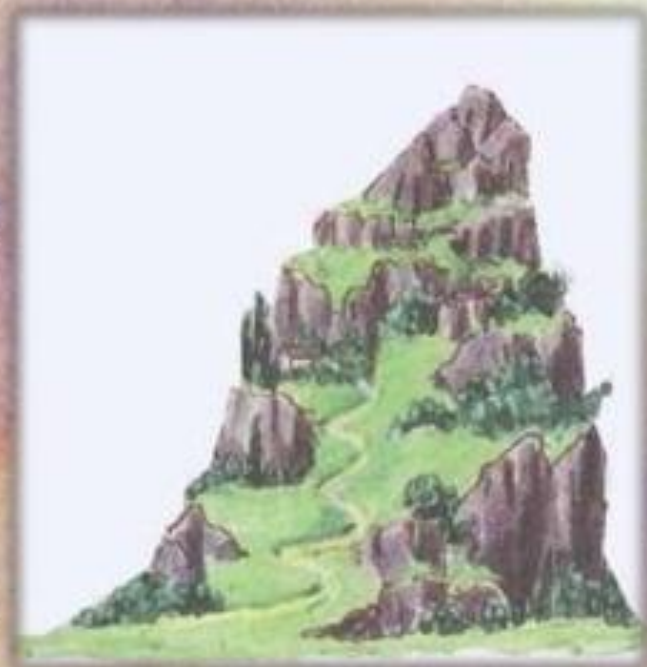
**ГАРА**



**ВЯРШЫНЯ**

**СХІЛ**

**ПАДЭШВА**



**ДА 200 М.**

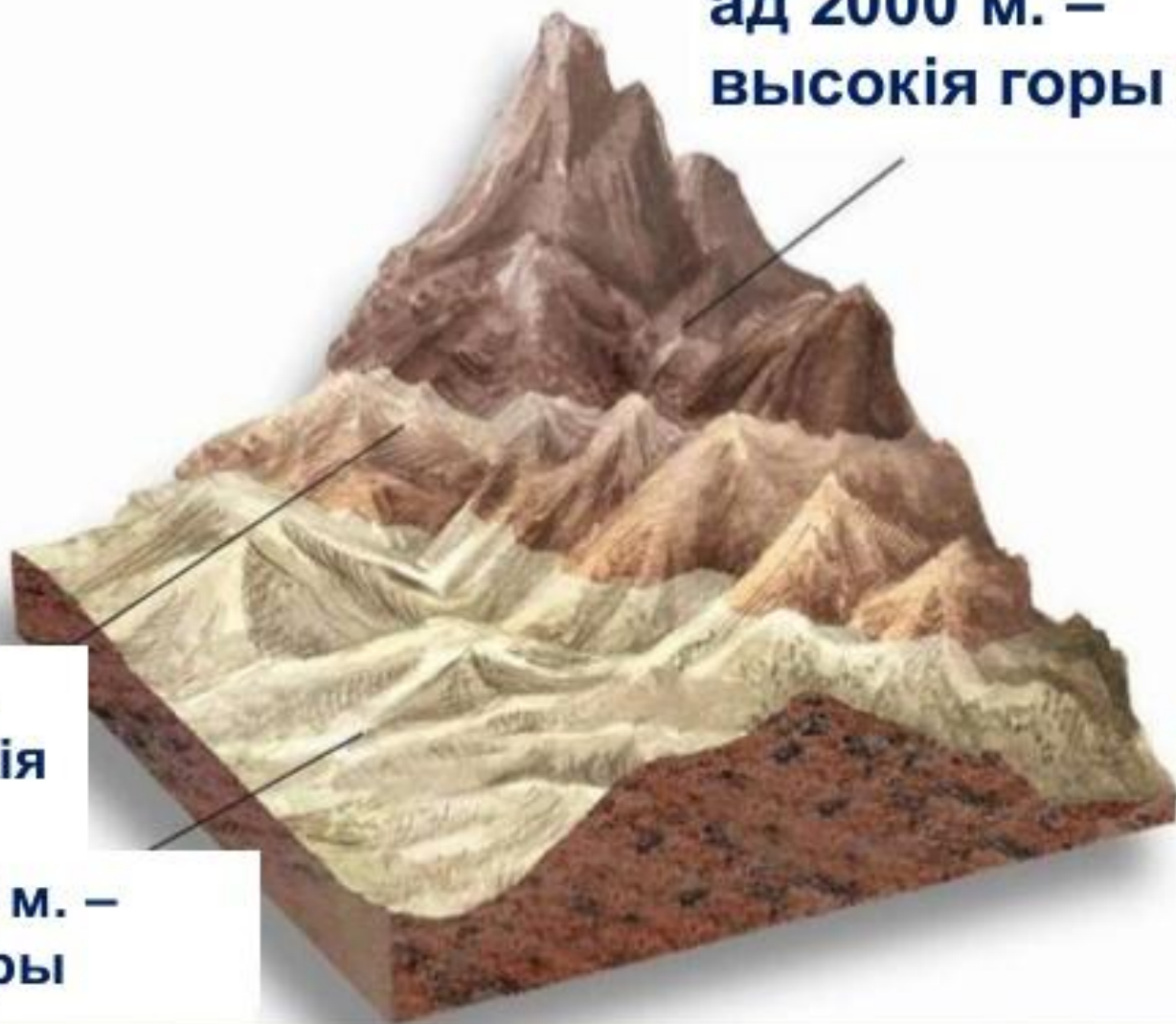
**БОЛЬШ ЗА 200 М.**

# ГОРЫ ПАВОДЛЕ ВЫШЫНІ

ад 2000 м. –  
высокія горы

1000-2000 м. –  
сярэдневысокія  
горы

500-1000 м. –  
нізкія горы



# Ключ (самапроверка, самааценка)

адказы

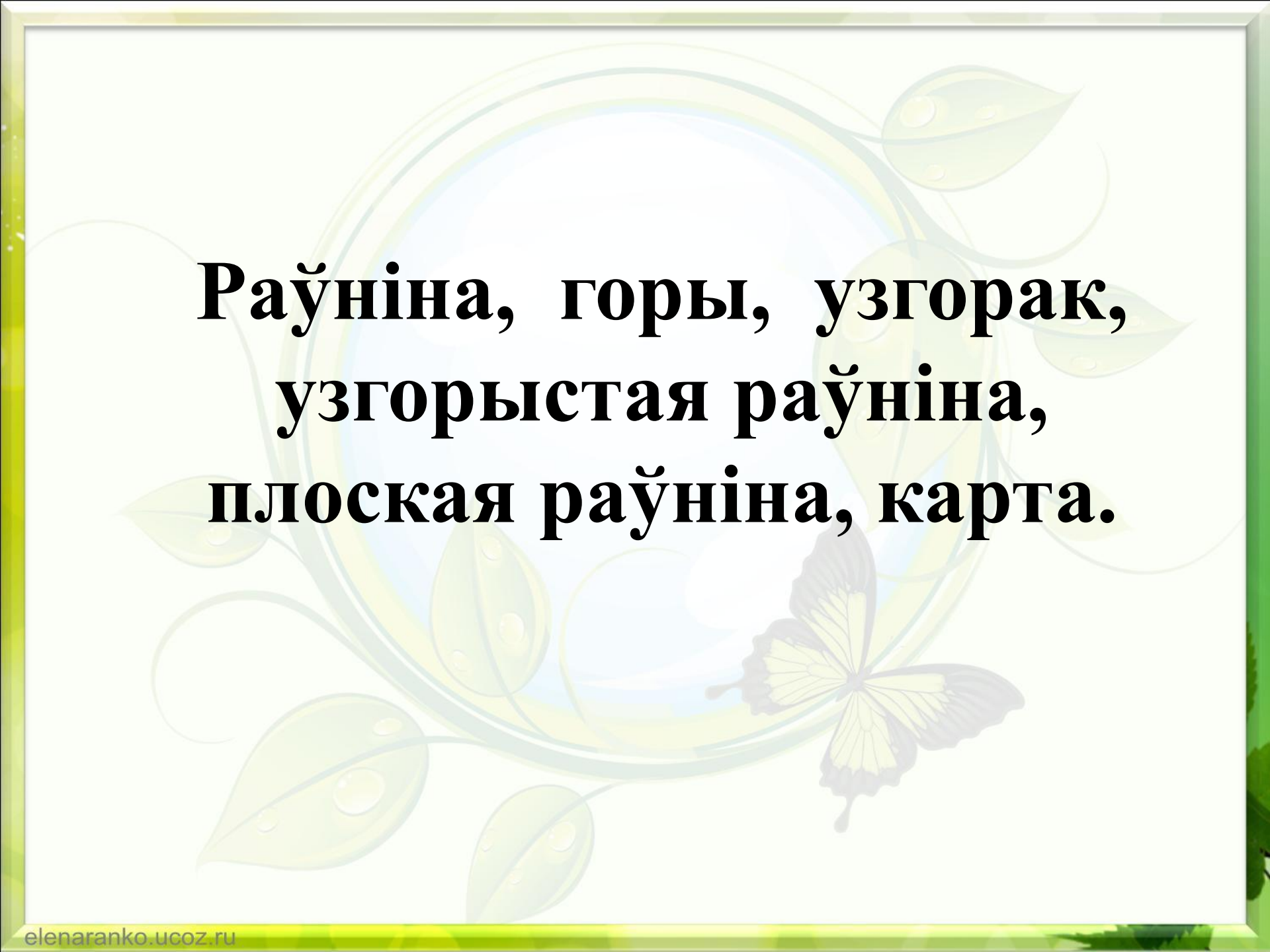
1. в

2. б

3. б

4. а

5. вышынёй

The background features a central globe with a blue and white color scheme, surrounded by several green leaves with water droplets. A yellow and black butterfly is positioned in the lower right quadrant. The entire scene is framed by a light green border.

**Раўніна, горы, узгорак,  
узгорыстая раўніна,  
плоская раўніна, карта.**

# Формы паверхні Рэспублікі Беларусь



**нізіны**

**узвышшы**

**раўніны**



15:25 23/ABГ/2014

informpskov.ru

# Формы паверхні Рэспублікі Беларусь

**нізіны**

**Полацкая**

**Палеская**





# Формы паверхні Рэспублікі Беларусь



	<b>узвышшы</b>	
--	----------------	--



	<b>Навагрудскае</b>	
--	---------------------	--



	<b>Мінскае</b>	
--	----------------	--

**Аршанскае**



# Формы паверхні Рэспублікі Беларусь

раўніны

Цэнтральнабярэзінская

Аршанска - Магілёўская

# Формы паверхні Рэспублікі Беларусь

<b>нізіны</b>	<b>узвышшы</b>	<b>раўніны</b>
---------------	----------------	----------------

<b>Полацкая</b>	<b>Навагрудскае</b>	<b>Цэнтральнабярэзінская</b>
-----------------	---------------------	------------------------------

<b>Палеская</b>	<b>Мінскае</b>	<b>Аршанска - Магілёўская</b>
-----------------	----------------	-----------------------------------

**Аршанскае**

# НІЗІНА



# УЗВЫШША



# ПЛОСКАЯ РАЙНИНА







# • *Малайцы!*

