

**Урок  
русского  
языка**



# Чистописание

1. *тяжелый – дегкий*

*правда –*

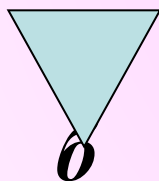
*правый –*

*грубый –*

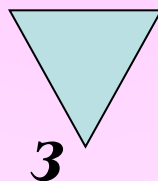
*трудолюбивый -*

2.

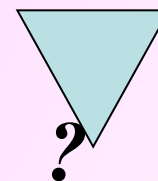
*а в*



*ж и*



*ы э*



3. *Пошел, новинки, ослепительный,  
замазка.*

# Словарная работа

- Колье – украшение на шею из драгоценный камней. Произошло от французского слова «collier» - «ошейник».

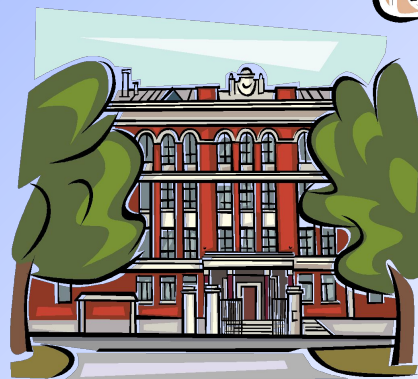


# Имя

## существительное

### КТО?

### ЧТО?



**Имя существительное – это часть речи, которая отвечает на вопросы КТО? ЧТО? и обозначает:**

- Предмет ( стол, дерево);**
- Живые существа ( мама, котенок);**
- Явления природы ( гроза, радуга);**
- События (праздник, война);**
- Процесс действия ( сон, чтение);**
- Абстрактные понятия (отзывчивость, переживание).**

**Имена  
существительные**

**Одушевленные**

**КТО?**



*собака*



*Аня*



*бабочка*

**Неодушевленные**

**ЧТО?**

*дерево*



*телефон*



*розы*



**Имена  
существительные**

**Собственные**

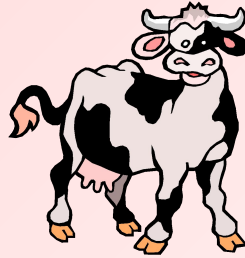
**Нарицательные**

**Шарик**



**собака**

**Зорька**



**корова**

**Катя Петрова**



**ученица**

## *Мужской род*



*мяч*  
*(он, мой)*



*клоун*  
*(он, мой)*  
*букет*  
*(он, мой)*



*подарок*  
*(он, мой)*  
*мишка*  
*(он, мой)*

## *Женский род*



*мышь*  
*(она моя)*



*роза*  
*(она моя)*



*ветка*  
*(она моя)*  
*птичка*  
*(она моя)*

## *Средний род*



*растение*  
*(оно мое)*



*солнце*  
*(оно, моё)*



*сердце*  
*(оно мое)*



Из букв данного слова составь другое слово. Например: *весна-навес*.

Запиши. Подчерки пары одного рода.

*Валик, лето, атлас, сосна, кулак,  
камыш, ложка, уклон.*

*Проверка.*

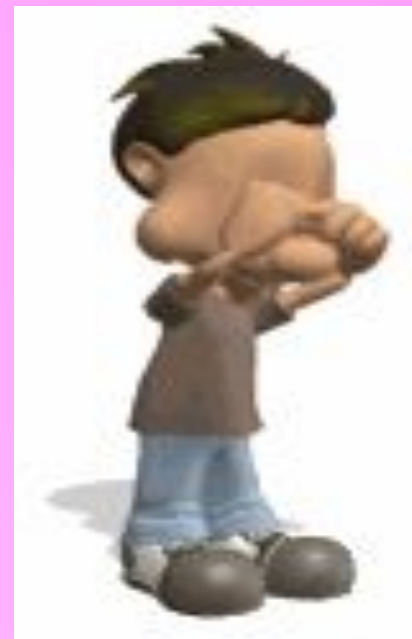
*Валик-вилка, лето-тело, атлас-  
салат, сосна-насос, кулак-кукла,  
камыш-мышка, ложка-жало,  
уклон-клоун.*

*Имена существительные  
общего рода*



**Оля**

плакса  
вредина  
ябеда  
тихоня  
зануда  
неряха



**Ваня**

# 1 склонение

*Имена*

*существительные*

*мужского рода*

*с окончаниями*

*- а, - я;*

*женского рода*

*с окончаниями*

*- а, - я*



*мужчин-а*

*дяд-я*



*планет-а*

*Земл-я*

# 2 СКЛОНЕНИЕ

*Имена  
существительные  
мужского рода  
с - □ окончанием;  
среднего рода  
с окончаниями  
- о, - е*



*цветок □*

*отражени-е*



*аквариум □*

*растени-е*



*месяц □*

*неб-о*

# 3 склонение

**Имена  
существительные  
женского рода  
с ь на конце**



*мать*

*дочь*



*рысь*

# Число

## Единственное

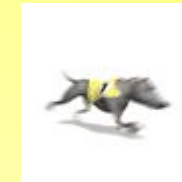
*девочка*



*рыба*



*собака*



*зуб*



## Множественное

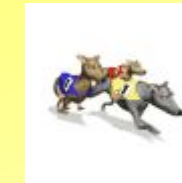
*девочки*



*рыбы*



*собаки*



*зубы*



Запиши существительные в 3 столбика.

*Обед, сани, железо, полотенце,  
ворота, смех, ножницы, пожар, кудри,  
трусость, перчатки, чернила, кашель,  
воз, дрова, молоко, валенки, капуста.*

**ЕД.Ч.**

*железо*

*смех*

*трусость*

*кашель*

*молоко*

*капуста*

**МН.Ч.**

*сани*

*ворота*

*ножницы*

*кудри*

*чернила*

*дрова*

**ЕД.Ч.-МН.Ч.**

*обед*

*полотенце*

*пожар*

*перчатки*

*воз*

*валенки*

**Уши с.вы имеют внешний клапан.**

**Пр.рода соз.ла с.ву замечательным охотником.**

**Гл.за видят в полной т.мноте.**

**Это п.могает ей лучше слышать.**

**Мя.кие пер.я обеспечивают б.сшумный п. лет.**



№ предложения	Имена существительные	
	в ед. числе	во множ. числе
1	3	-
2	2	1
3	-	-
4	1	1
5	1	1



# *Проверка.*

**Природа создала сову замечательным охотником.**

**Уши совы имеют внешний клапан.**

**Это помогает ей лучше слышать.**

**Глаза видят в полной темноте.**

**Мягкие перья обеспечивают бесшумный полет.**



# *Склонение имен существительных*

<b>Именительный</b>	<b>падеж</b>	<b>КТО? ЧТО?</b>
<b>Родительный</b>	<b>падеж</b>	<b>КОГО? ЧЕГО?</b>
<b>Дательный</b>	<b>падеж</b>	<b>КОМУ? ЧЕМУ?</b>
<b>Винительный</b>	<b>падеж</b>	<b>КОГО? ЧТО?</b>
<b>Творительный</b>	<b>падеж</b>	<b>КЕМ? ЧЕМ?</b>
<b>Предложный</b>	<b>падеж</b>	<b>О КОМ? О ЧЕМ?</b>

# Вывод

*Имя  
существительное*

**Постоянные  
признаки**

- 1.Род
- 2.Склонение
- 3.Одушевленное-  
неодушевленное
- 4.Собственное-  
нарицательное

**Непостоянные  
признаки**

- 1.Число
- 2.Падеж

# Морфологический разбор имени существительного

I. Часть речи.

II. Начальная форма (Им. п., ед.ч.)

III. Морфологические признаки.

1) Постоянные:

- собственное или нарицательное;
- одушевленное или неодушевленное;
- род;
- склонение.

2) Непостоянные

- падеж;
- число.

IV. Синтаксическая роль.

Конец

