

Урок русского языка  
Образовательная система  
«Школа2100»

4 класс

Автор: В.В. Галышева, учитель  
начальных классов,  
МОУ гимназии №32  
Г.Калининграда

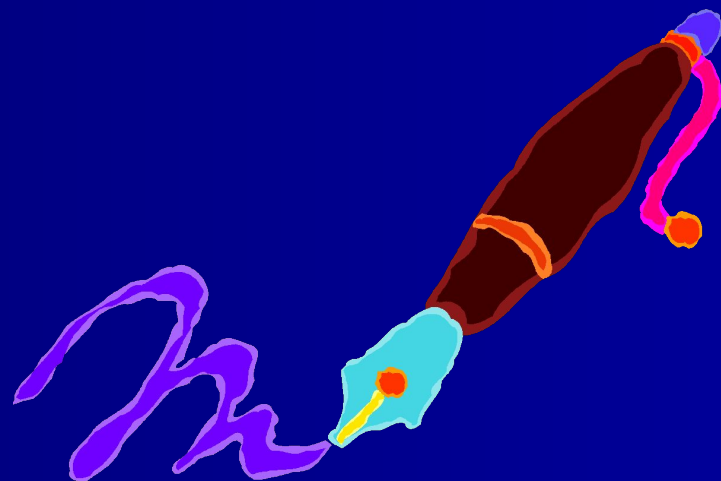
# Минутка чистописания

- Определите, какую букву  
будем сегодня писать?

И Д А В К

Е О П Р А

Ш А Я У Т





# АЛМАЗ



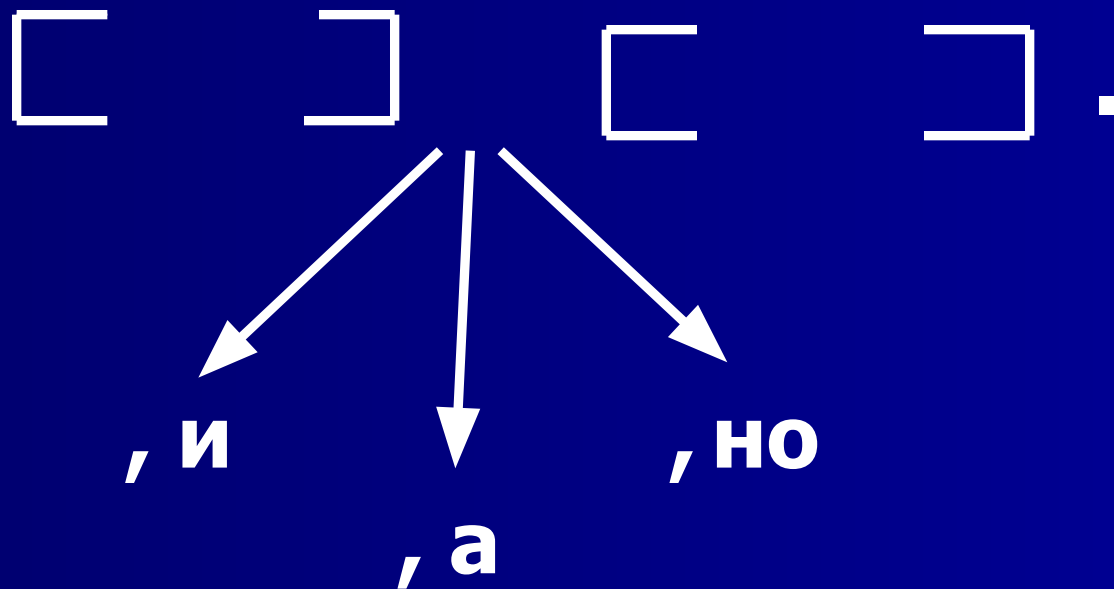
- **Алмаз** — простой углеводород.
  - Его родственник — сажа в трубе, графит.
- Первые алмазы были найдены в Индии около 3000 лет до н. э.

# *Составьте предложение из СЛОВ*

- алмазным
- удар
- вспыхнула
- грома
- блеском
- и
- молния
- раздался

- **Алмазным  
блеском  
вспыхнула  
молния, и  
раздался  
удар грома.**

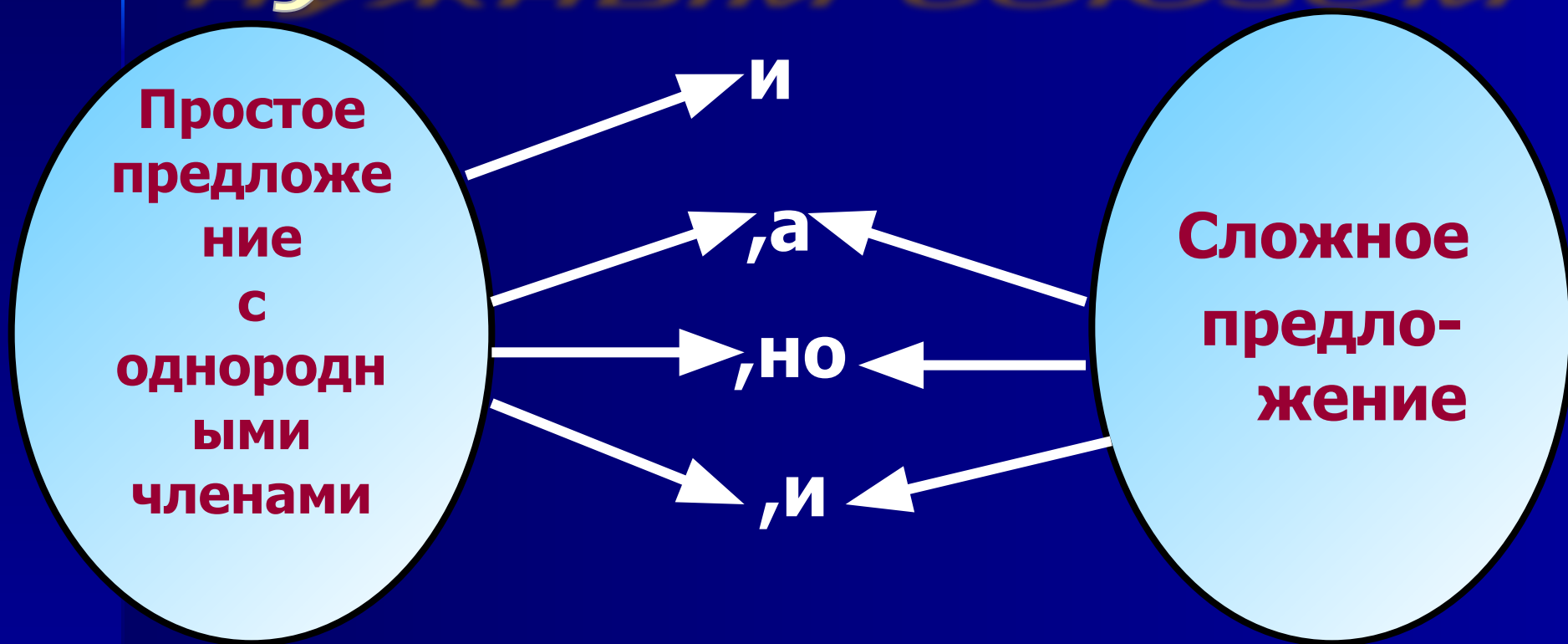
**Используя схему,  
определите тему урока.**



*Тема урока:*

**«Запятая в сложном предложении с союзами и, а, но».**

# Соедините вид предложения с НУЖНЫМ СОЮЗОМ





***Составьте самостоятельно инструкцию  
(алгоритм) как нужно действовать,  
чтобы правильно поставить запятые в  
сложном предложении***

- Найти и подчеркнуть.....
- Посчитать.....
- Если основ две или больше, то.....
- Найти границы.....
- Выделить.....
- Поставить.....

*Составьте и запишите из двух простых предложений одно сложное.*

Начались сильные морозы,

**а** утром солнце поднялось  
в морозной дымке.

В саду хрустнула ветка,

**И** в роще снова загукала  
выпь.

Сад был густой и  
ветвистый,

**НО** листья уже опали.

*Выпишите слова, которые  
соответствуют этим схемам.*

**Морозной, ветке,  
ветвистый,  
сильный**

**хрустнула**

# Итог урока

- Какое предложение называется сложным?
- Как его отличить от простого?
- С помощью чего соединяются части сложного предложения?
- Зависит ли постановка запятой от того, какой именно союз соединяет части сложного предложения?