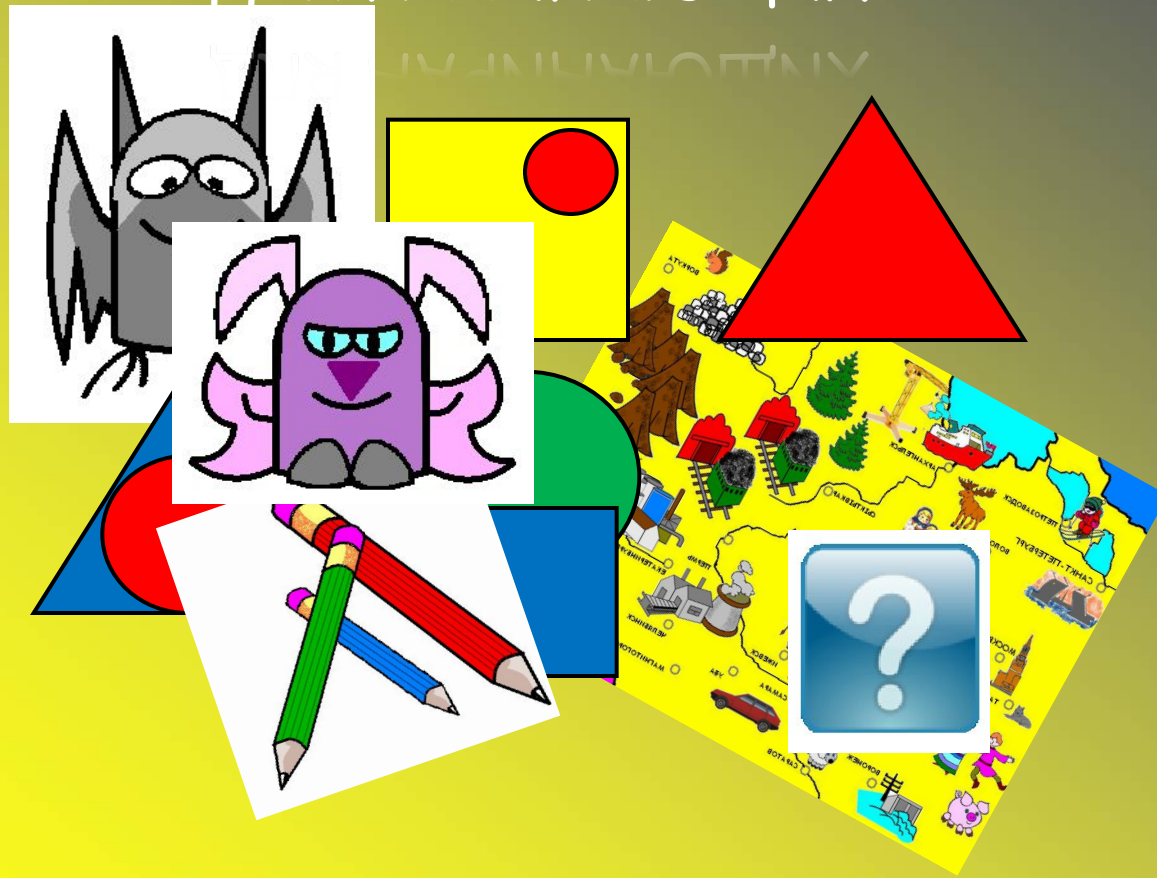


ЛОГИКА


ДЛЯ НАЧИНАЮЩИХ



ИНТЕРАКТИВНОЕ ПРАКТИЧЕСКОЕ ПОСОБИЕ

СТРУКТУРА:

РАЗДЕЛ 1 «ПОНЯТИЕ»

возврат
в меню раздела - 


Подразделы:

противоположные против
оположные
противоположные
понятия»

«сходные понятия»


«объем и содержание
понятий»

«сравнительные
понятия»

Конец подраздела - 
переход

в меню р

РАЗДЕЛ 2 «СУЖДЕНИЕ»

возврат в меню
раздела - 


Подразделы:

«истинные и ложные
суждения»


«общие и частные
суждения»

«противоположные
суждения»

«простые и сложные
суждения»

Конец подраздела -
переход в меню
раздела - 


РАЗДЕЛ 3 «УМОЗАКЛЮЧЕНИЕ И ДОКАЗАТЕЛЬСТВО»

возврат в меню
раздела - 

Подразделы:

«умозаключение как
форма мышления»

«способы
доказательства»

Конец подраздела -
переход в меню
раздела - 

РУБРИКА

«ЗАМОРОЧКИ ИЗ БОЧКИ»

переход в меню рубрики - 

возврат в меню рубрики -

переход в меню разделов -   

на следующий слайд - 

на слайд структуры - 



РАЗДЕЛ 1

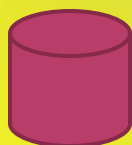
ПОНЯТИЕ КАК ФОРМА МЫШЛЕНИЯ



**ПРОТИВОПОЛОЖНЫЕ
ПОНЯТИЯ**



СХОДНЫЕ ПОНЯТИЯ



**ОБЪЕМ И СОДЕРЖАНИЕ
ПОНЯТИЙ**



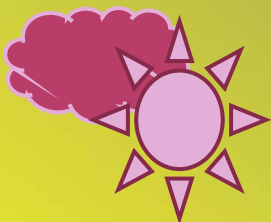
СРАВНИТЕЛЬНЫЕ ПОНЯТИЯ





РАЗДЕЛ 2

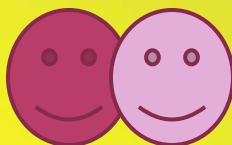
СУЖДЕНИЕ КАК ФОРМА МЫШЛЕНИЯ



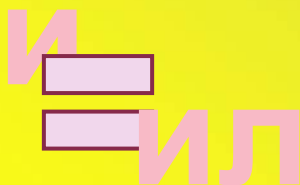
ИСТИННЫЕ И ЛОЖНЫЕ
СУЖДЕНИЯ



ОБЩИЕ И ЧАСТНЫЕ
СУЖДЕНИЯ



ПРОТИВОПОЛОЖНЫЕ
СУЖДЕНИЯ



ПРОСТЫЕ И СЛОЖНЫЕ
СУЖДЕНИЯ



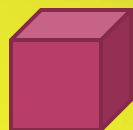


РАЗДЕЛ 3

УМОЗАКЛЮЧЕНИЕ И ДОКАЗАТЕЛЬСТВО



**УМОЗАКЛЮЧЕНИЕ КАК
ФОРМА МЫШЛЕНИЯ**



**СПОСОБЫ
ДОКАЗАТЕЛЬСТВА**





ПЕТРОЗАВОДСК

АРХАНГЕЛЬСК

НАРЬЯН-МАР

ВОРКУТА

САНКТ-ПЕТЕРБУРГ

ВОЛОГДА

СЫКТЫВКАР

КОСТРОМА

МОСКВА

ТАМБОВ

НИЖНИЙ НОВГОРОД

КАЗАНЬ

ИЖЕВСК

ПЕРМЬ

ЕКАТЕРИНБУРГ

ТЮМЕНЬ

УРАЛЬСКИЕ ГОРЫ

САМАРА

УФА

ЧЕЛЯБИНСК

МАГНИТОГОРСК

ВОРОНЕЖ

САРАТОВ





РУБРИКА ЗАМОРОЧКИ ИЗ БОЧКИ



ЗАМОРОЧКА 1

ЗАМОРОЧКА 2

ЗАМОРОЧКА 3



ПОДБЕРИ ПРОТИВОПОЛОЖНЫЕ
ПОНЯТИЯ К СЛОВАМ:

ЛЕГКИЙ

СТАРЫЙ

ТОЛСТЫЙ

ВЕРНЫЙ

ГЛУБОКИЙ

ПОДБЕРИ СХОДНЫЕ ПОНЯТИЯ





ПЕРЕФОРМУЛИРУЙ СУЖДЕНИЕ С
ИСПОЛЬЗОВАНИЕМ
ПРОТИВОПОЛОЖНОГО
ПОНЯТИЯ.

ОБРАЗЕЦ:

~~СВЕТЛИЕ АБОЛИТЕТОБРАЗЫ
УВЕЛИЧЕНЫ В ДВА РАЗА
МЕСЯЦ ДЛИННЕЕ ПЕДЕСЯТИ ПИСТАРИННОЕ СУЖДЕНИЕ.
ВАРЕНЬЯ~~

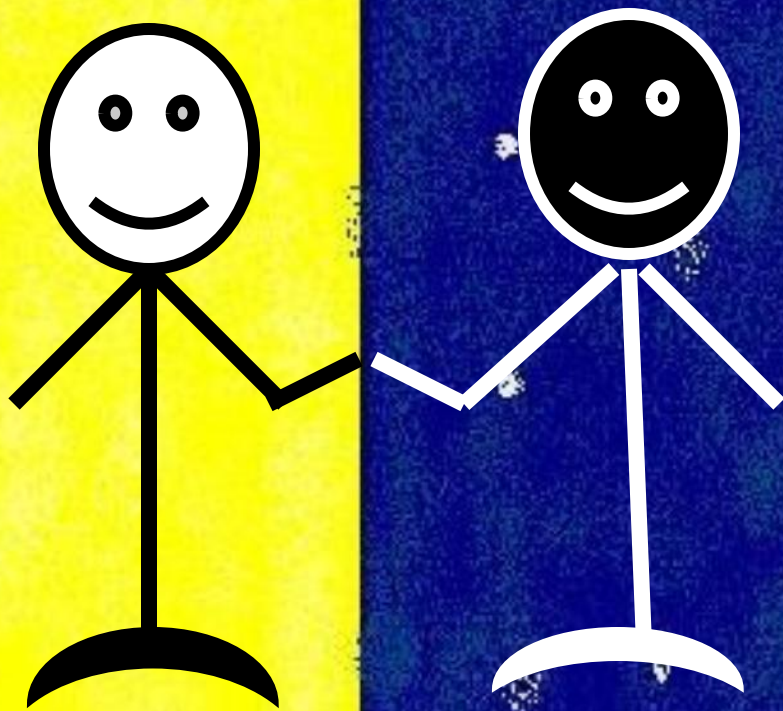




ОПРЕДЕЛИ, В ЧЕМ ОШИБОЧНОСТЬ ДОКАЗАТЕЛЬСТВА:

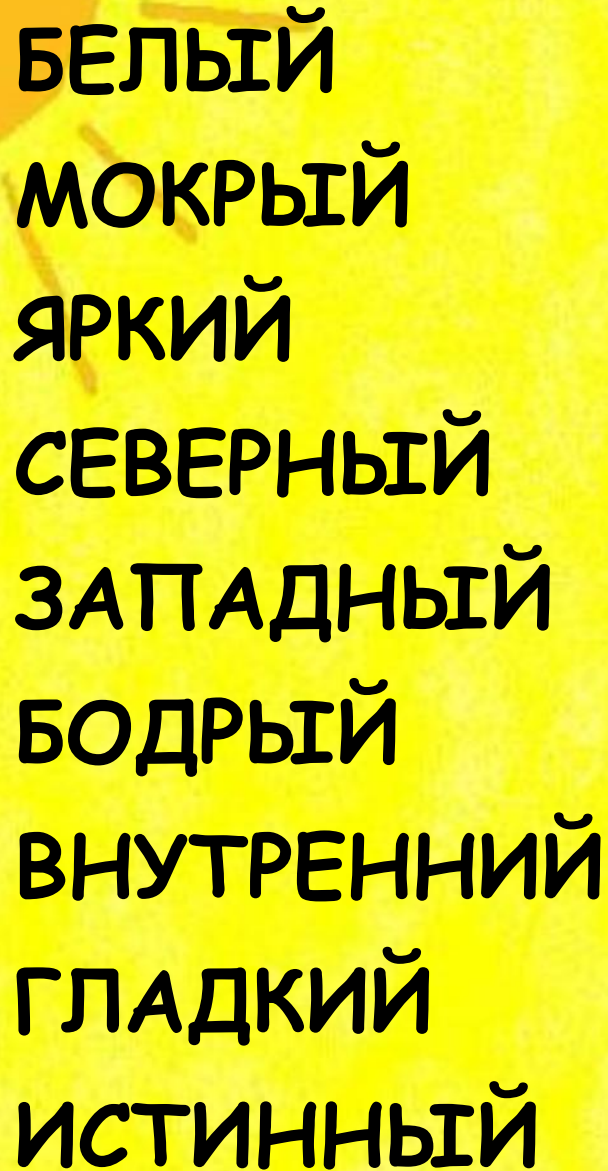
ОДИН БИОЛОГ РАССУЖДАЛ ТАК: «ЕСЛИ
ОДНА КВАРТА ОБОБЩАЕТ ДАК: НОЖУТИ ВСЕ ЗАТЬ
ЛЮДИ «ТО ПОВИШИТЕ РЕВОЛЮЦИОННОМ ОРИЕНТОМ
ОДИН УЧЕНИК РАССУЖДАЛ ТАК: «НЕЛЬЗЯ
ПОТОМУ ЧТО ЕДИН ОДИН ОДИН ОДИН ОДИН ОДИН
НАКАЗЫВАТЬ ЧЕЛОВЕКА ЗА ТО ЧТО ОН НЕ
КТО ЛИБИ В КРАКЕ ПРОФАН ПОЛЖЕ ВЕРИ, ЕСЛИ
СЛЕПАЯ ЗНАЧИТ ЕСЛИ Я НЕ ВЕРЮЩИИ
ОТВОРВАТЬ СЕБЯ ОДИН У ВЕРНОСТИ ОДИН ОДИН
ДОМАШНЕ О ЗАДАНИИ МЕНЕ НЕЛЬЗЯ СТАВИТЬ
ВЕРЮЩИИ И РАЖАКИ И НЕ УПОТРЕБЛЯТЬ В АЧИЩУ
ДВОИКУ
ОСУЩИ Т. Д. РАКИ И ТА БУДУЩЕ ОЖЕ К А С Ю О О Н
ПЕРЕСТАНЕТ СЛЫШАТЬ.

СОСТАВЬ ПАРЫ



ПРОТИВОПОЛОЖНЫХ ПОНЯТИЙ





БЕЛЫЙ
МОКРЫЙ
ЯРКИЙ
СЕВЕРНЫЙ
ЗАПАДНЫЙ
БОДРЫЙ
ВНУТРЕННИЙ
ГЛАДКИЙ
ИСТИННЫЙ



НАРУЖНЫЙ
ЮЖНЫЙ
ВЯЛЫЙ
СУХОЙ
ШЕРШАВЫЙ
ТУСКЛЫЙ
ЛОЖНЫЙ
ЧЕРНЫЙ
ВОСТОЧНЫЙ





ДОБРО

ТЬМА

ВЕСЕЛЬЕ

ЗАПАД

СИЛА

БЕДНОСТЬ

БОЛЕЗНЬ

ВЕРХ



ЗДОРОВЬЕ

ГРУСТЬ

ВОСТОК

СВЕТ

НИЗ

БОГАТСТВО

ЗЛО

СЛАБОСТЬ



СЧАСТЛИВЫЙ
УЗКИЙ
БЫСТРЫЙ
ТВЕРДЫЙ
ПУСТОЙ
ВЫСОКИЙ
БЛИЗКИЙ
ЧАСТЫЙ





СВЕТЛЕЕ
СИЛЬНЕЕ
РАНЬШЕ
БОЛЬШЕ
ДЛИННЕЕ
ВЫШЕ
БЛИЖЕ
ПРАВЕЕ



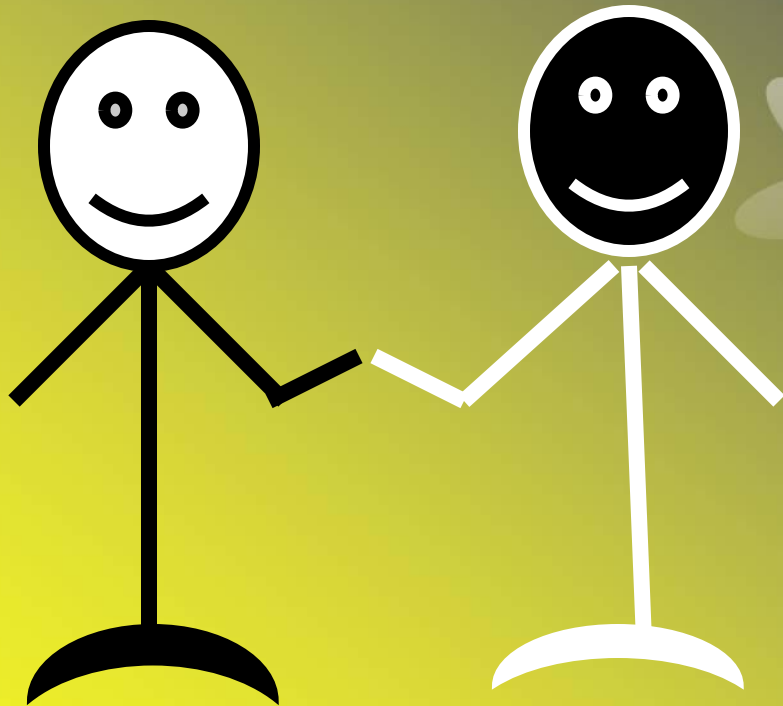
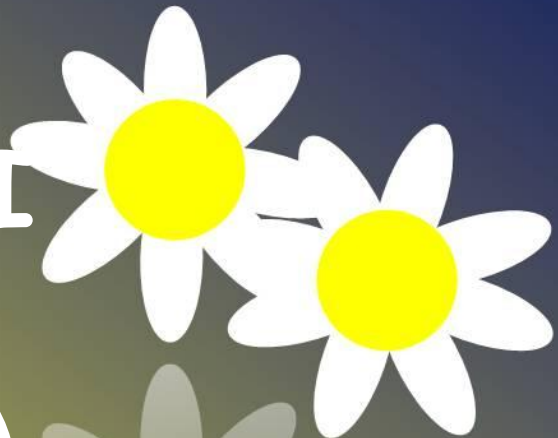
УТВЕРДИТЕЛЬНЫЕ
ДОВЕРЧИВЫЕ
ПОПУЛЯРНЫЕ
БЕЗДАРНЫЕ
ПРАВДИВЫЕ
КРУТЫЕ
ОБЩИЕ
РАЗНЫЕ





СОСТАВЬ

ПАРЫ



СХОДНЫХ ПОНЯТИЙ





СМЕЛОСТЬ

ОБМАН

ГРАЖДАНИН

ПРАВИЛО

ЦЕРКОВЬ

ПТИЦА

СНИМОК

ДОРОГА

ЛОЖЬ

ЕДА

ХРАМ

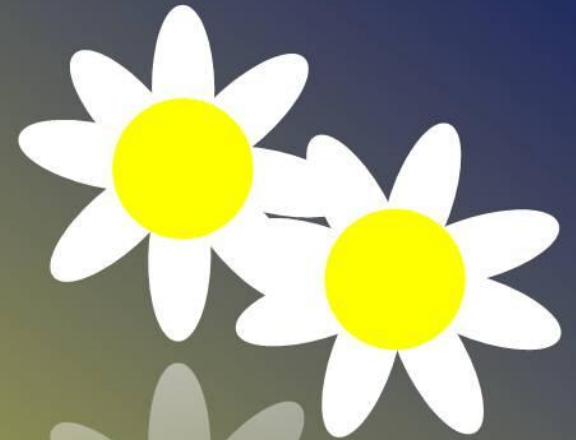
ФОТОГРАФИЯ

ОТВАГА

ЗАКОН

ТРОПА

ЧЕЛОВЕК





НЕСИЛЬНЫЙ

НЕДОБРЫЙ

НЕБЛИЗКИЙ

НЕЧИСТЫЙ

НЕВЫСОКИЙ

НЕГЛУБОКИЙ

НЕЯРКИЙ

НЕДЛИННЫЙ

МЕЛКИЙ

НИЗКИЙ

КОРОТКИЙ

ДАЛЕКИЙ

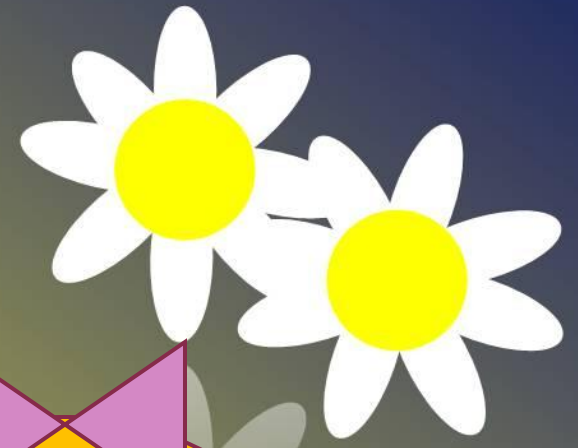
ЗЛОЙ

ТУСКЛЫЙ

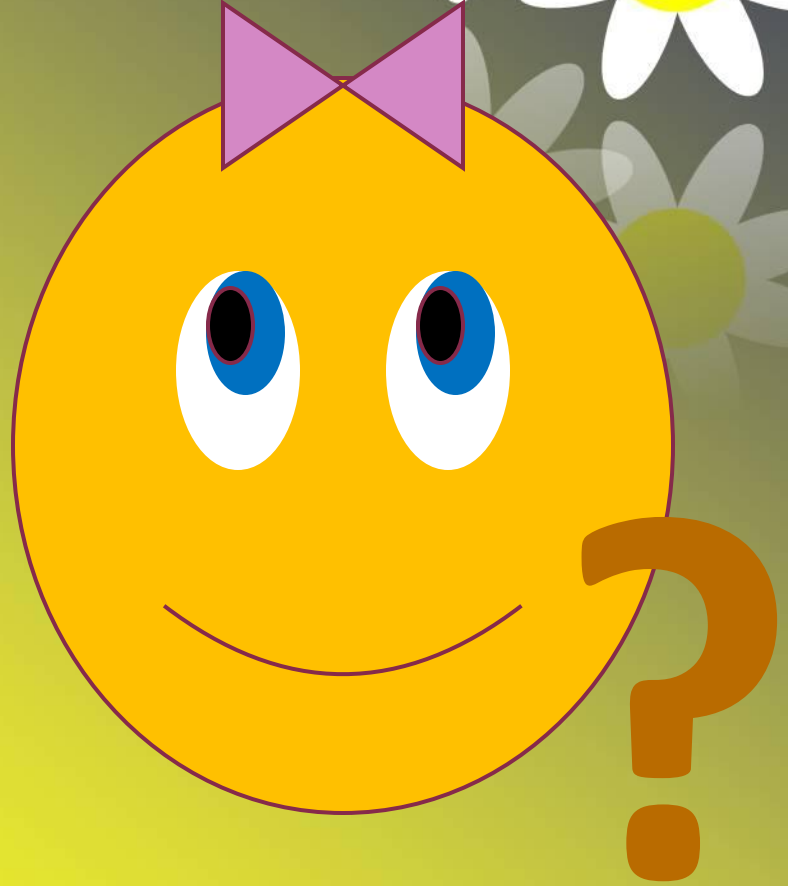
СЛАБЫЙ

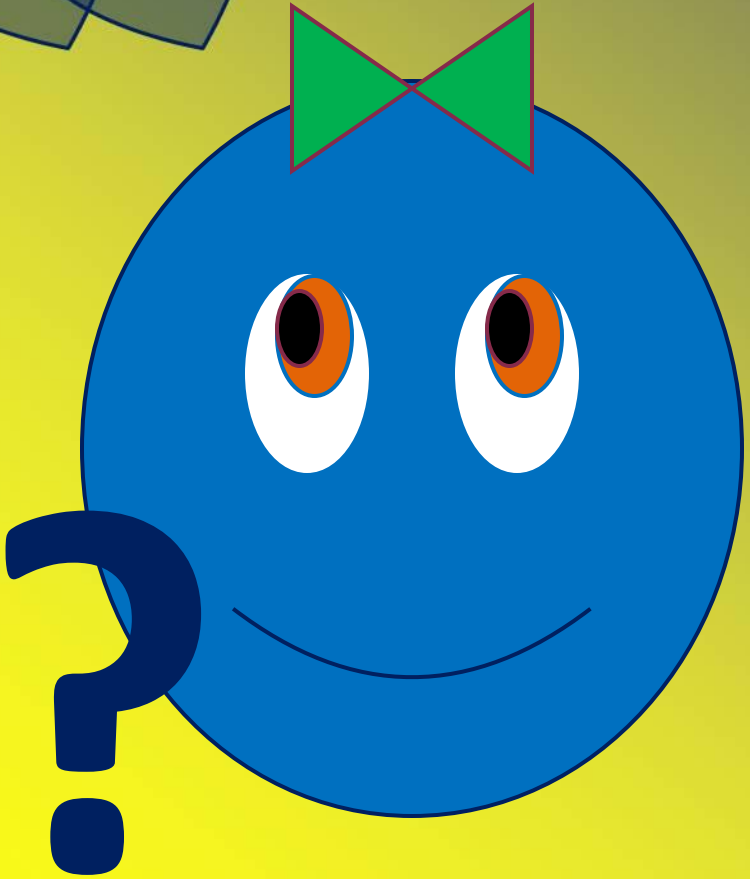
ГРЯЗНЫЙ





НЕГЛУПЫЙ
БЕЗРАДОСТНЫЙ
НЕТОЧНЫЙ
БЕСЧЕСТНЫЙ
БЕЗОБРАЗНЫЙ
НЕОЖИДАННЫЙ
БЕЗДУМНЫЙ





СМЕЯТЬСЯ

ИДТИ

КРИЧАТЬ

ДУМАТЬ

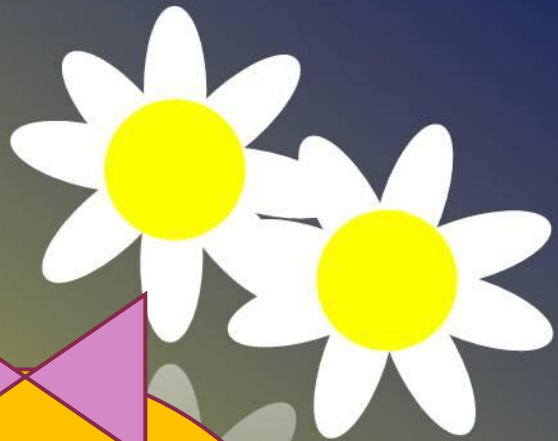
ЗАЯЦ

РЕБЕНОК

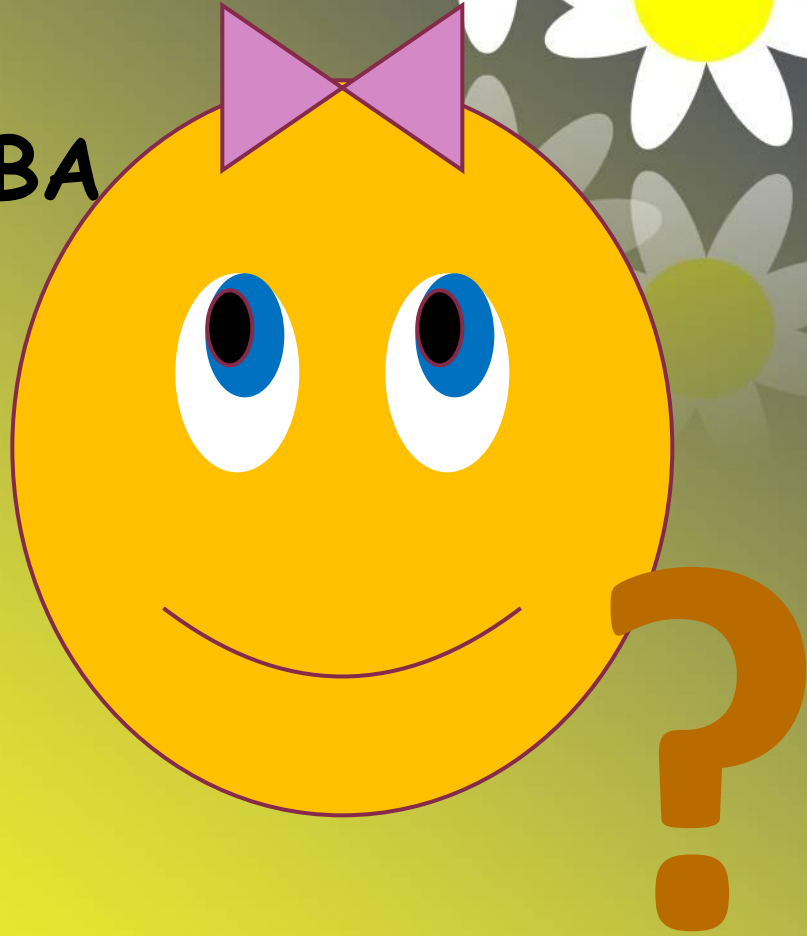
СТАРИК

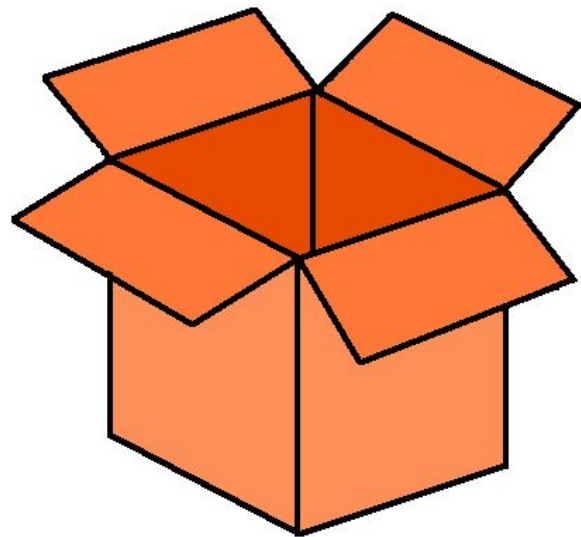
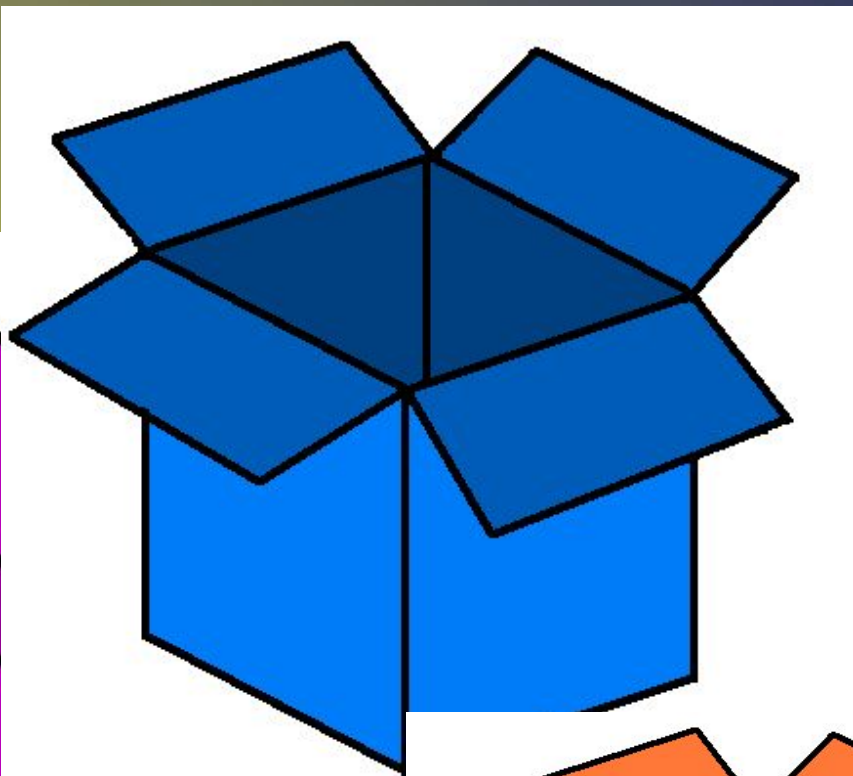
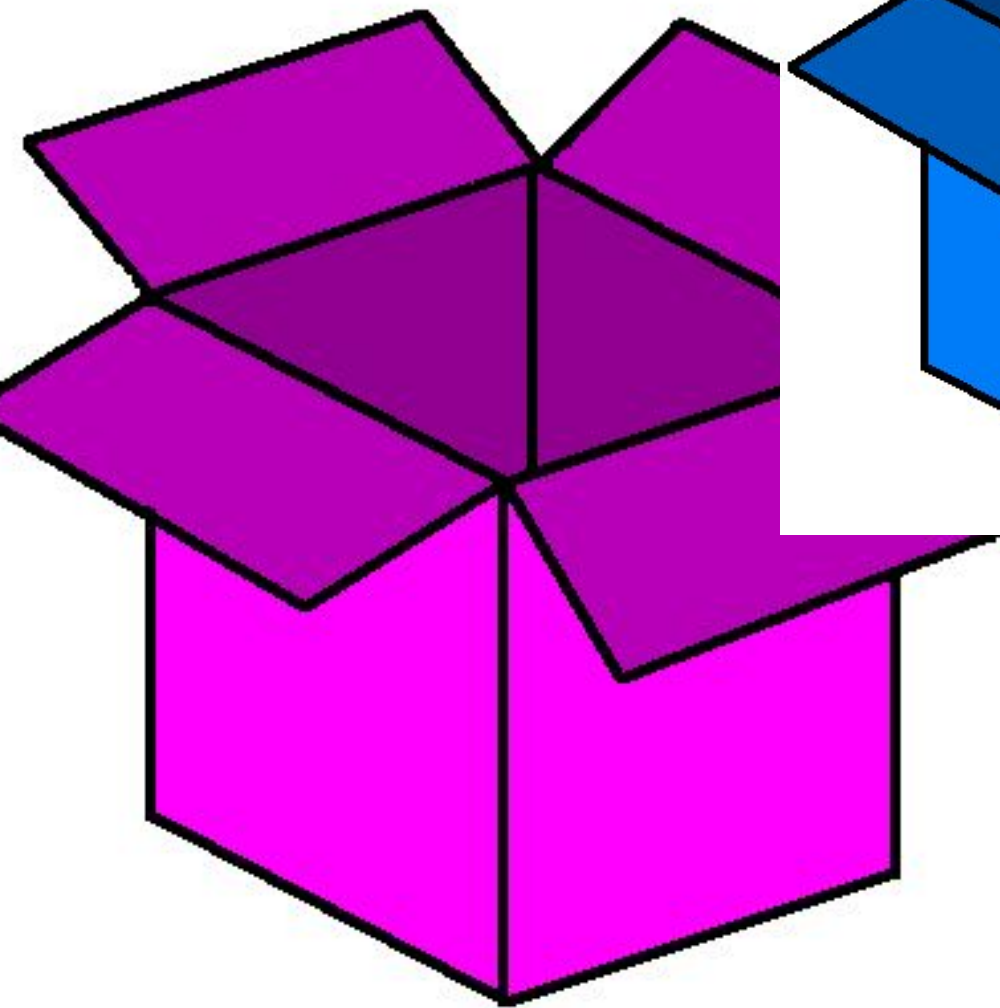
ХОЛОД





**СТОЛИЦА РОССИИ
ГЛАВА ГОСУДАРСТВА
НАРОДНАЯ
МУДРОСТЬ
ДВОЙКА
А.С. ПУШКИН
САНКТ-ПЕТЕРБУРГ**

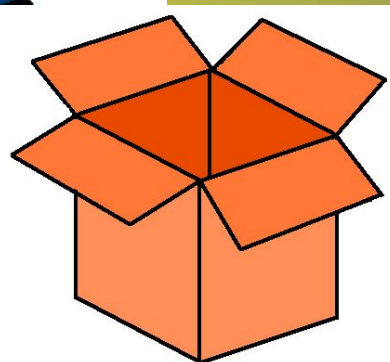
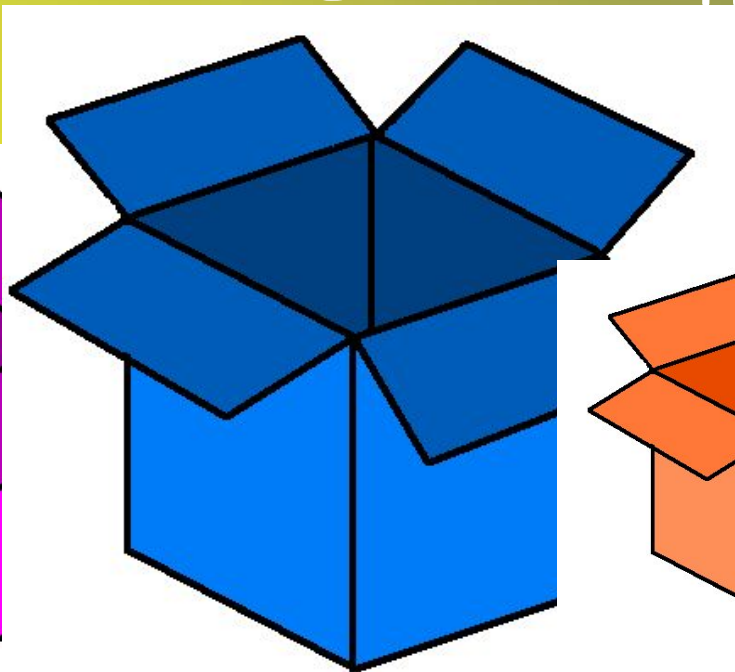
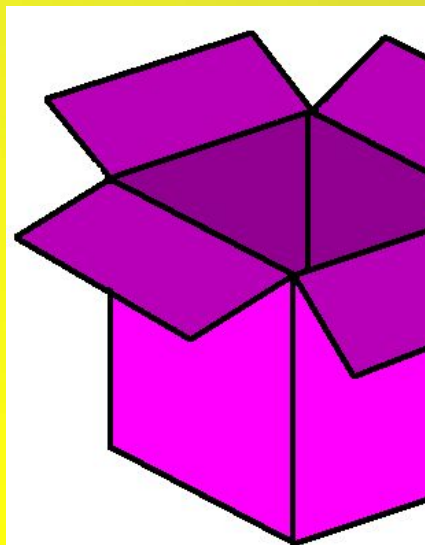


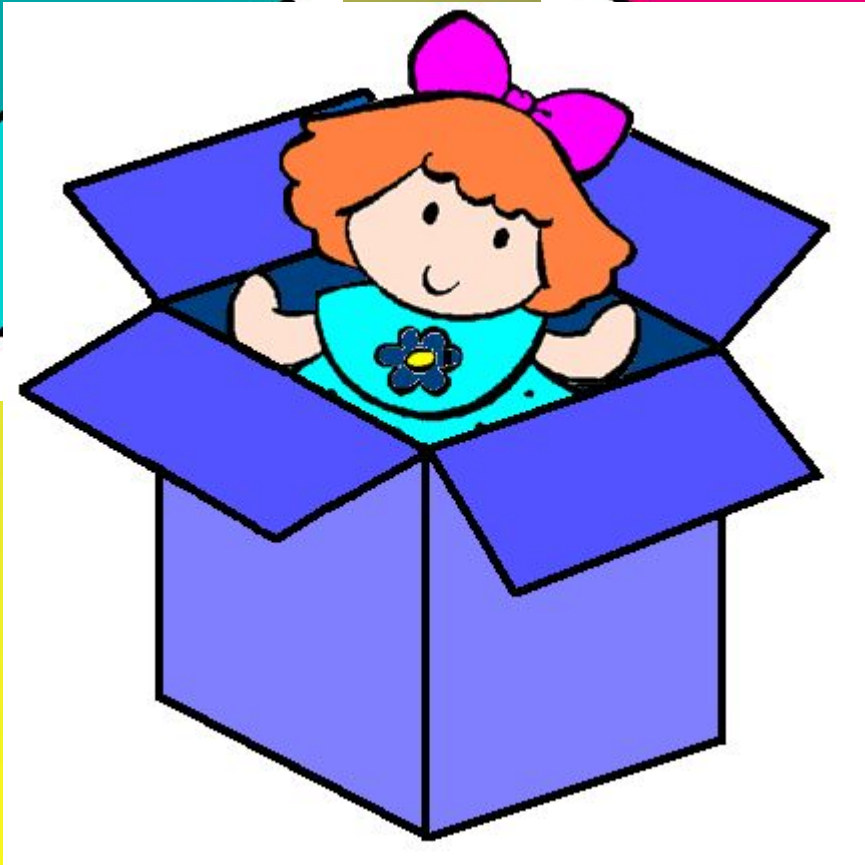
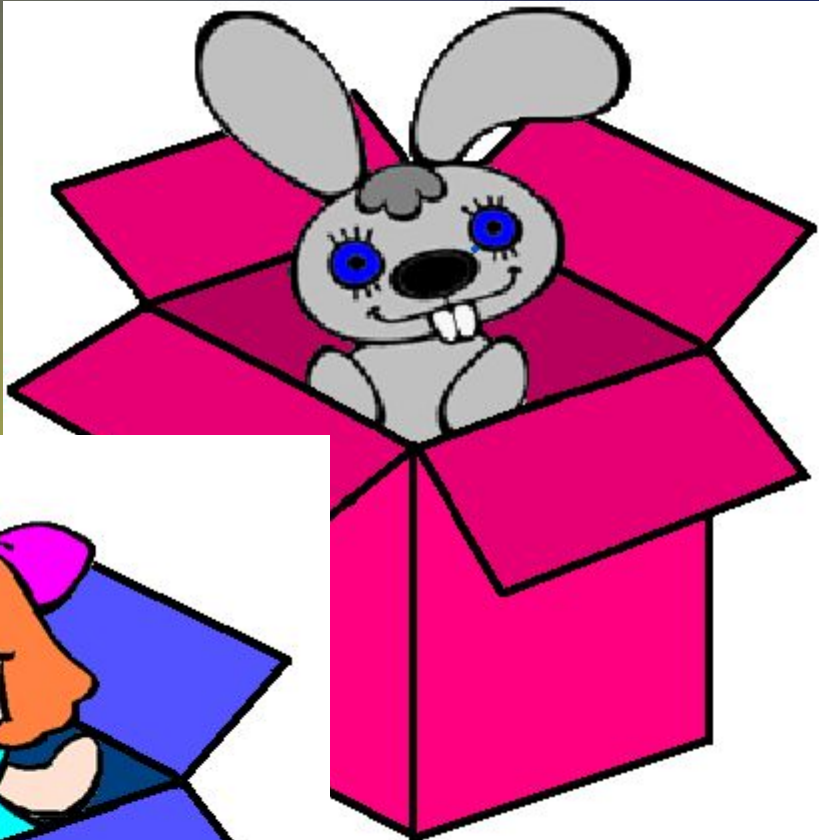
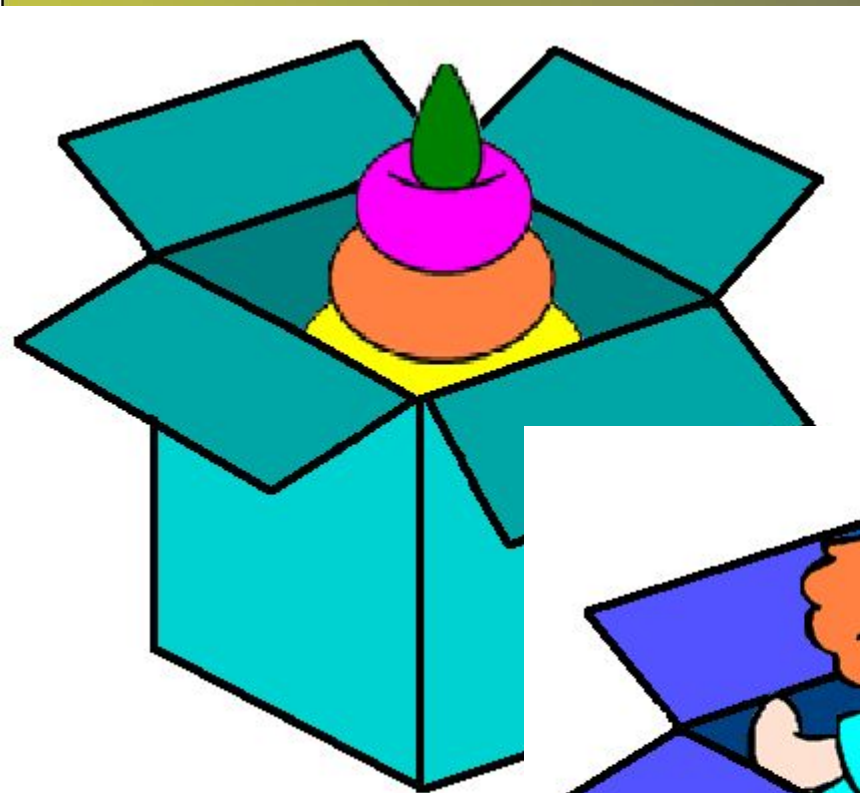


ОПРЕДЕЛИ СТЕПЕНЬ РАЗЛИЧИЯ ПО ОБЪЕМУ ПРЕДЛОЖЕННЫХ ПОНЯТИЙ:

ФОРМАТ ОТВЕТА:

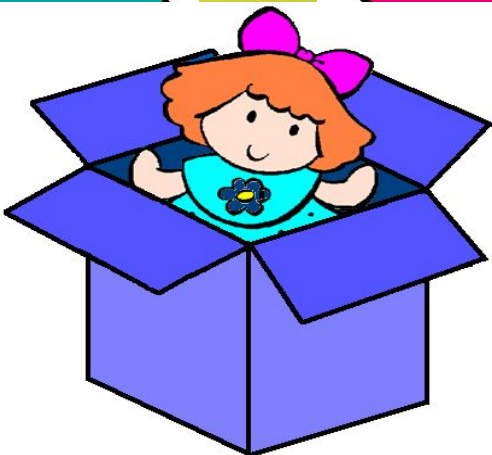
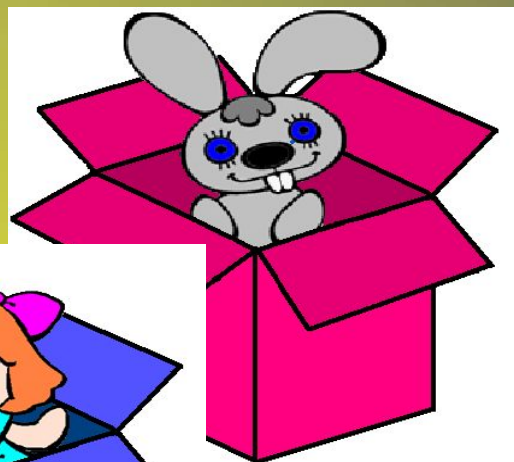
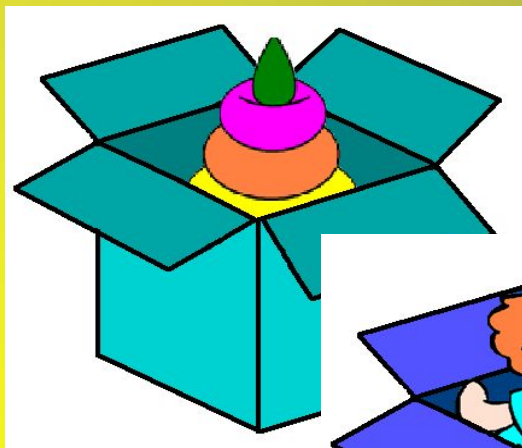
СКАЗ ВОТРИАТТОЙ ИЛИ В ПРОФАНД ИСТОРИИ И БАП ВЕЖОС ЧАФЕ,
МАШЕНОСТЫ И СЕРАФЕНОСТЫ СКАЗЕ ПЕРВОНАЧАЛЬ
ШИРОКОЕ, ПОСЛЕДНЕЕ - БОЛЕЕ УЗКОЕ, ОНО ВКЛЮЧАЕТ ВСЕ
ГОРОДА. ПОНЯТИЕ «СТОЛИЦА» БОЛЕЕ УЗКОЕ, ОНО
ВКЛЮЧАЕТ ЧАСТЬ ГОРОДОВ. САМОЕ УЗКОЕ ПОНЯТИЕ -
«МОСКВА», ОНО ВКЛЮЧАЕТ ТОЛЬКО ОДИН ГОРОД.





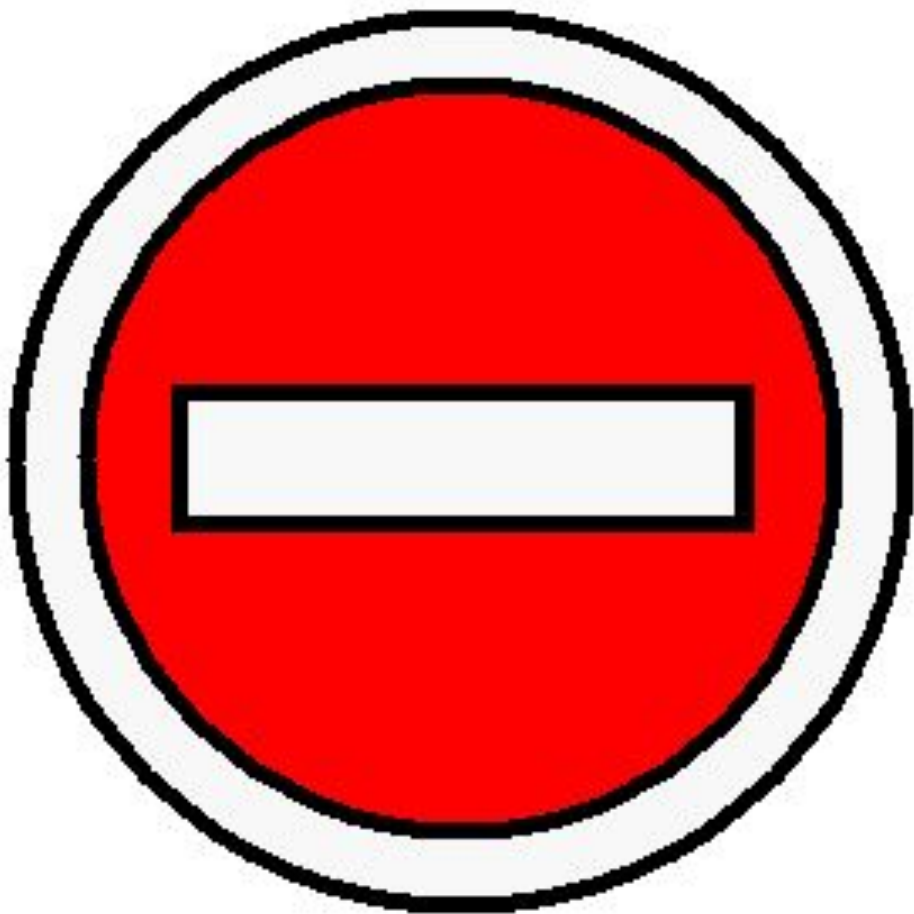
КАК РАЗЛИЧАЮТСЯ ПО СОДЕРЖАНИЮ СЛЕДУЮЩИЕ
ПОНЯТИЯ:

ТЛЕФОНА ПИРАТОВА ДИВЕРСЫЙ

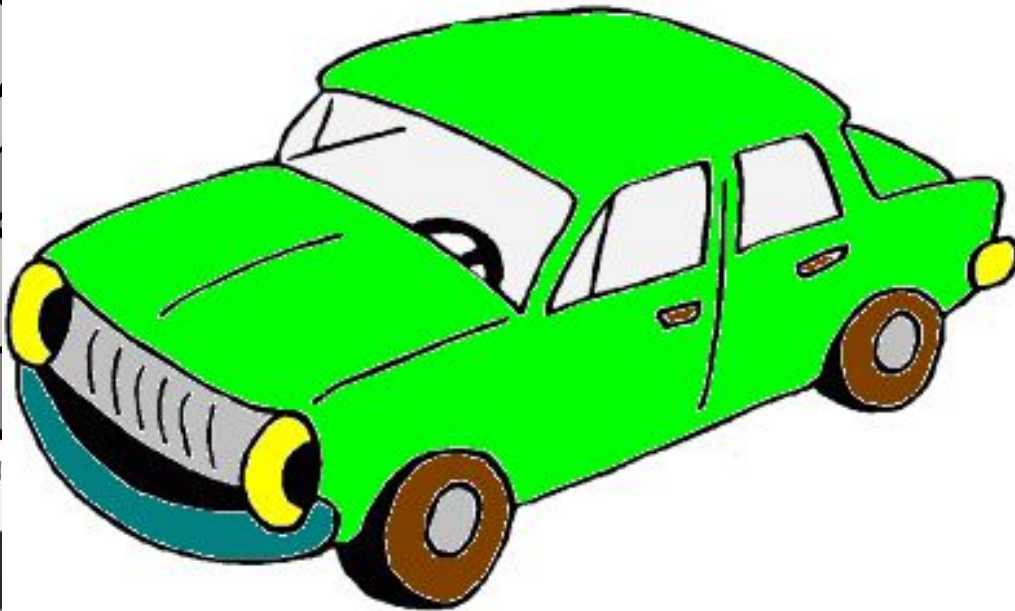
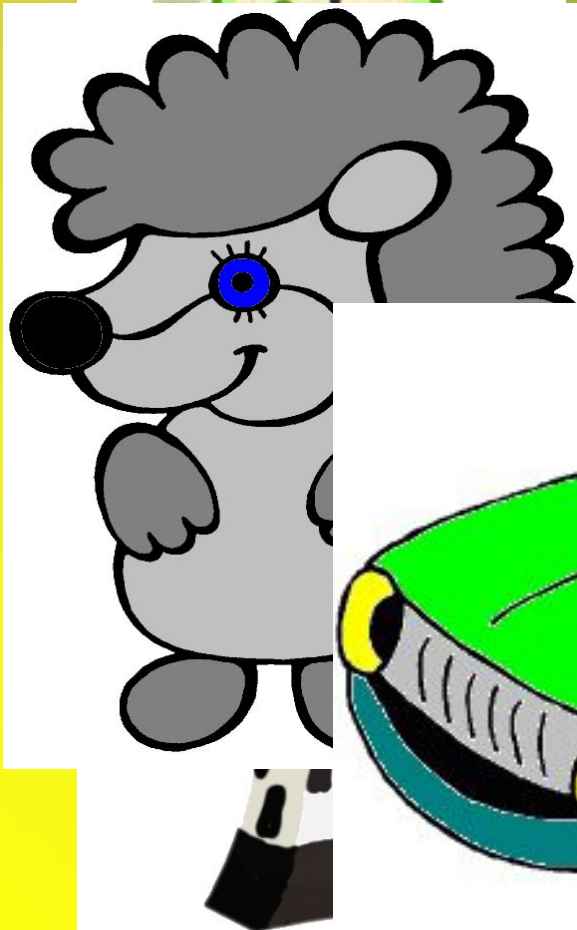


ОПРЕДЕЛИ СОД

ПОНЯТИЯ:



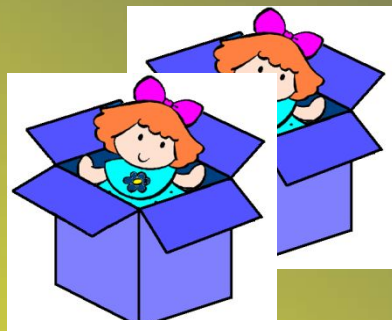
ОПРЕДЕЛИ ПОНЯТИЕ ПО ОПИСАНИЮ ЕГО СОДЕРЖАНИЯ:



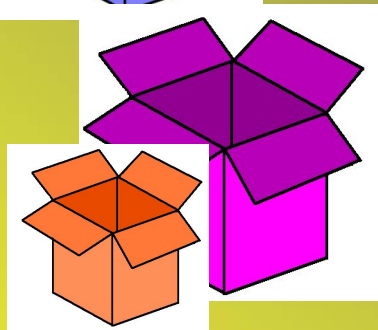
ПЕТАЕТ, НЕ ЖУЖЖИТ, -
ПО УЛИЦЕ БЕЖИТ
ЛЕЖАВА МЕЖДУ БЛКАМИ
РЫЕ ВАБОТЗАХ ЖУКАГОДЕ,
ВЕСЕЛЫХ ОГОНЬКА
ПТОБЛУЧКА ГЕМЬБОЛКАМИ,
ХОДИТ,
ВЪХ ДНЕЙ
КАВЯ

ИЗ ПРЕДЛОЖЕННЫХ ПАР ПОНЯТИЙ ВЫБЕРИ ПАРЫ,
КОТОРЫЕ:

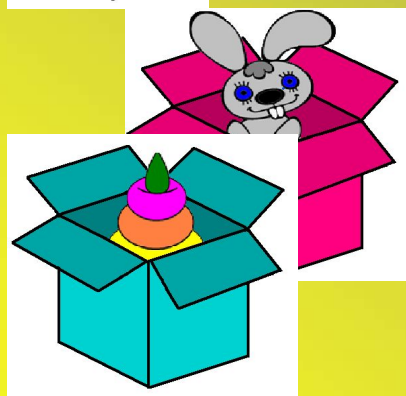
1) ТОЖДЕСТВЕННЫ



2) РАЗЛИЧНЫ ПО
ОБЪЕМУ



3) РАЗЛИЧНЫ ПО
СОДЕРЖАНИЮ



ЕДА - ПИЩА

ДОЖДЬ - ЛИВЕНЬ

РАДОСТЬ - ВЕРНОСТЬ

СМЕЛОСТЬ - ОТВАГА

НЕПРАВДА - ЛОЖЬ

РЕКА - МОРЕ

МЕНЬШЕ - НЕ БОЛЬШЕ

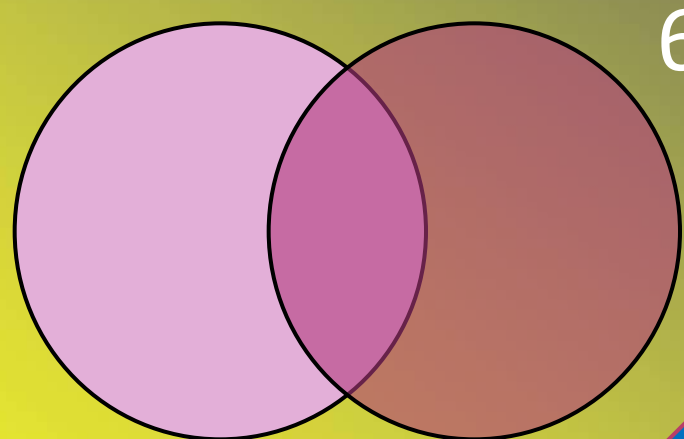
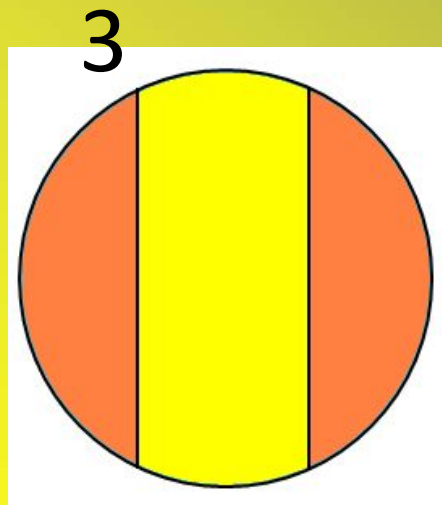
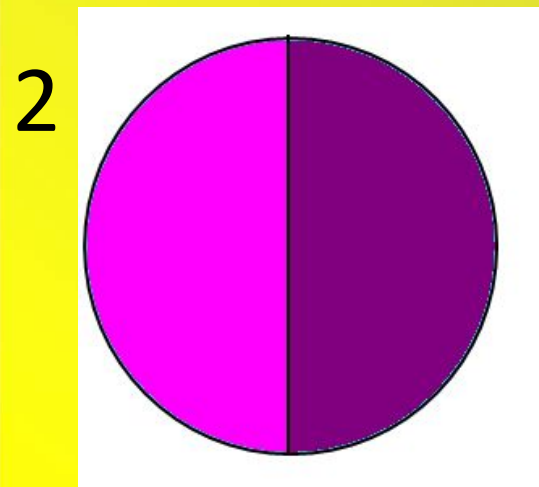
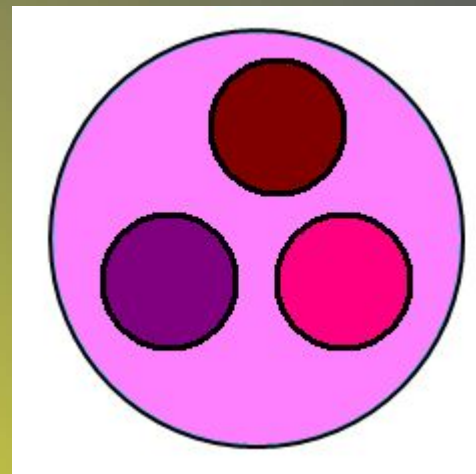
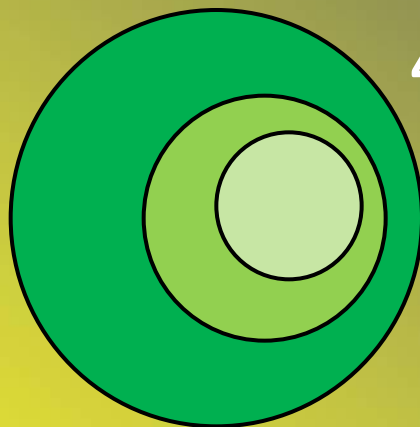
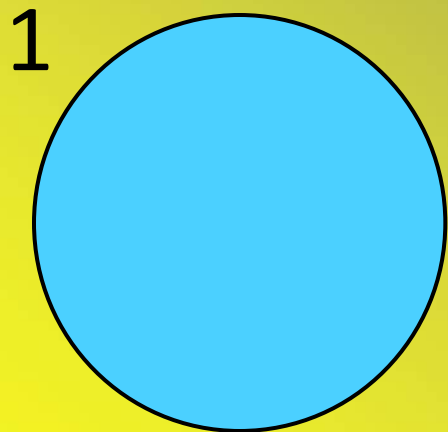
ПЕРВЫЙ - ВТОРОЙ

ЧАСТЬ - ПОЛОВИНА

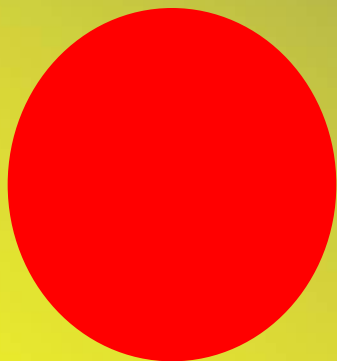


КАКАЯ ИЗ СХЕМ ПОДОЙДЕТ ДЛЯ ГРУППЫ ПОНЯТИЙ:

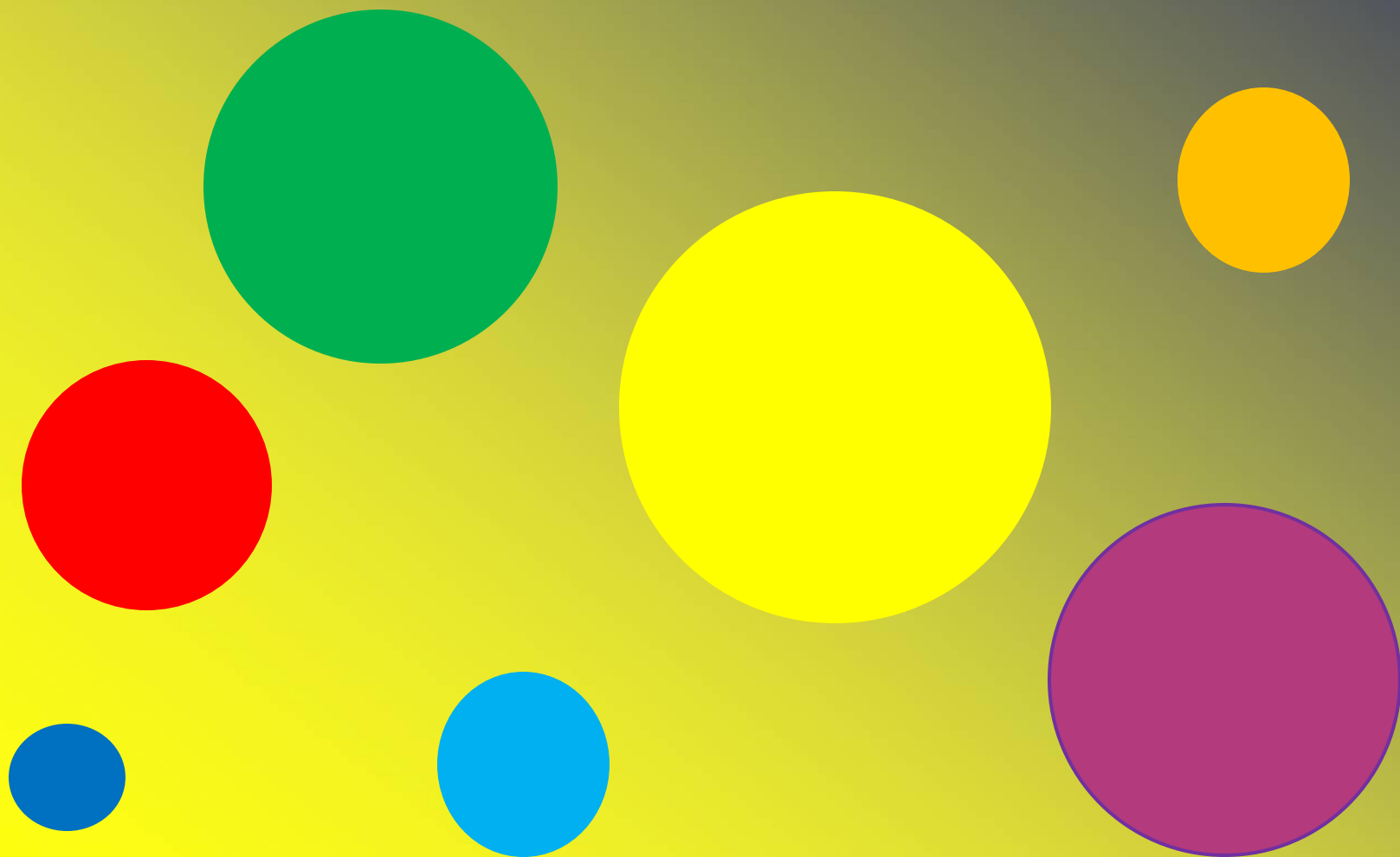
КОШКА - ПЕЧУРОМОР - ВОЛК - БОЛЬШОЙ - МАЛЕНЬКИЙ - СРЕДНИЙ - КВАДРАТОВ



КАКИЕ ФИГУРЫ ПЕРЕКРЫВАЮТСЯ?



КАКИЕ КРУЖКИ НАИМЕНЬШЕГО РАЗМЕРА?

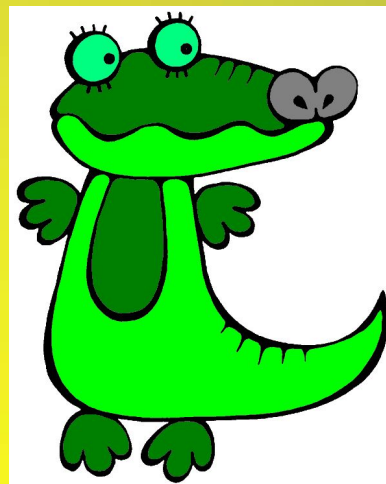
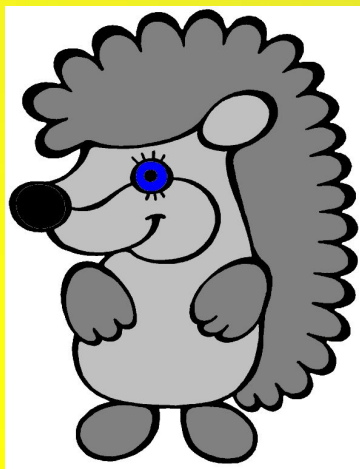
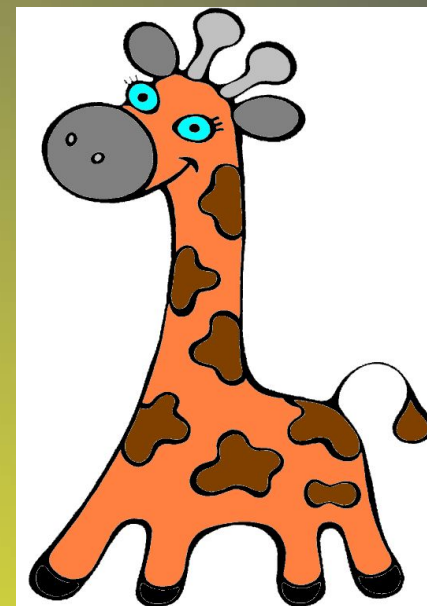
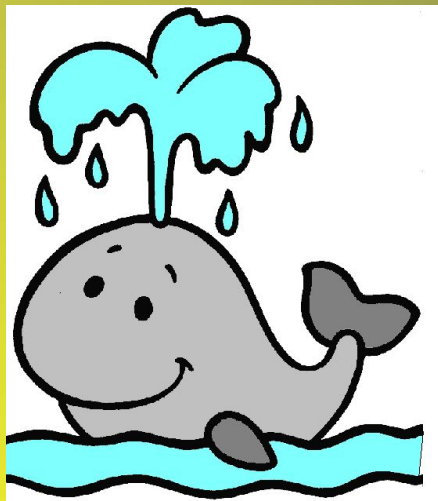


КАКИЕ ЦИФРЫ РАСТУТ ПОТОМ НЕ НИЖЕ ВСЕХ?

- 5
- 8
- 4
- 2
- 3

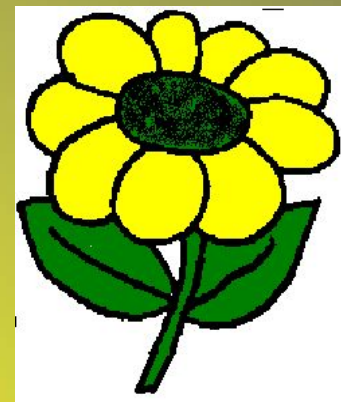
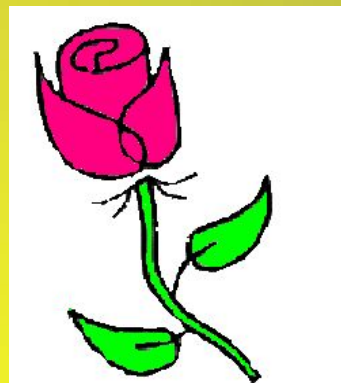
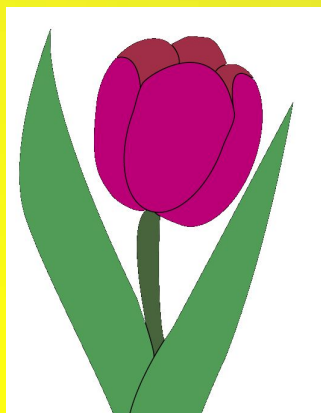
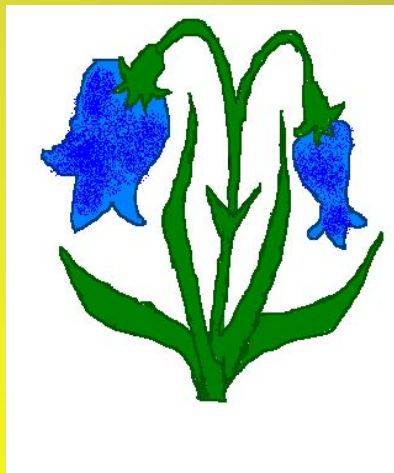


КАКОЕ ЖИВОТНОЕ РАСТОЛЖЕНО ЛЕВЫМ БИЗУМ?



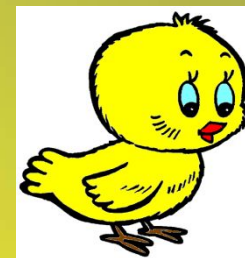
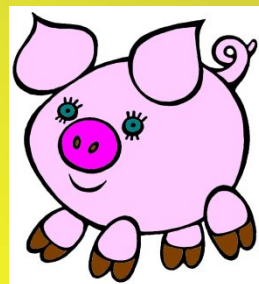
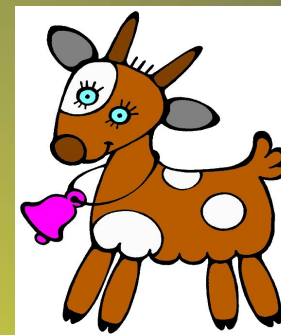
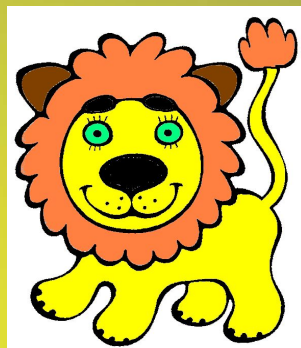
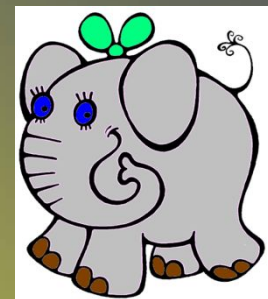
КАКИЕ ЦВЕТЫ РАСТОЛЖЕНЫ

ВЪТЦФУЖАКШЕШНПДЕЖЕВЕОАОСЛЧЖХА?



КАКОЕ ЖИВОТНОЕ РАСТОЛОЖЕНО

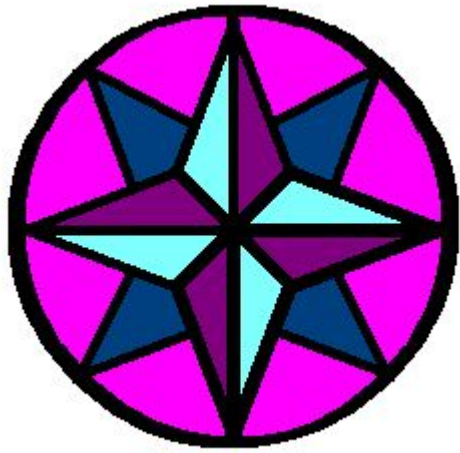
НЕ ПЕРЕМЕШАЙТЕ ИХ, ПОЖАЛУЙСТА, ИЛИ
ПРИЖЕЖЕРОБЕНКА?



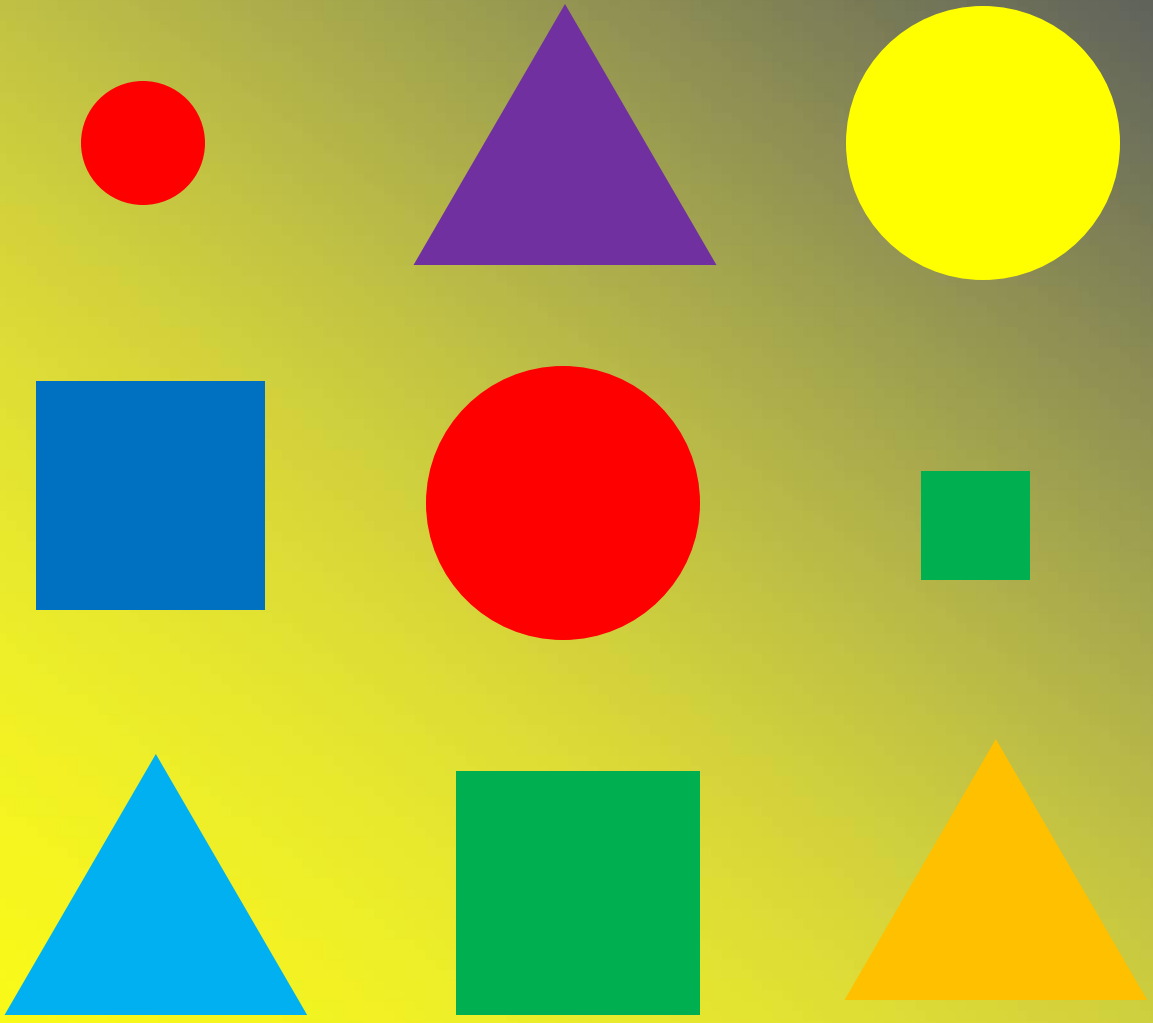
КАКИЕ КОМПАНИИ И ТАЛАНТЫ СЕЛКИНЫ ИДЕАЛЬНО ПОДХОДЯТ ДЛЯ РАБОТЫ В СЕЛКЕ ИЛИ В СВОЕМ РЕЛКИНОВО??



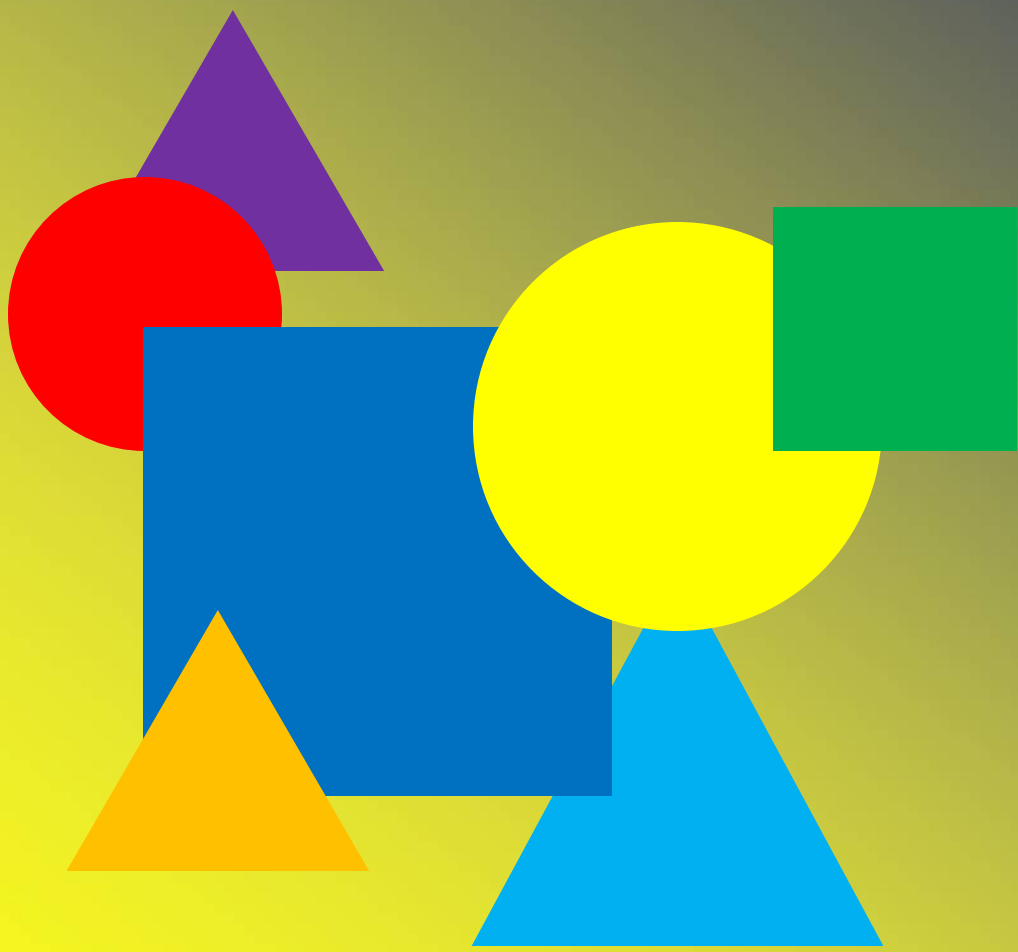
ИЗМЕНЕНИЯ В ПРИРОДЕ И ЖИЗНИ ПЕТЕРБУРГА



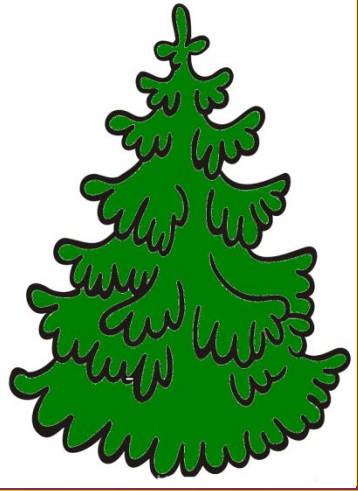
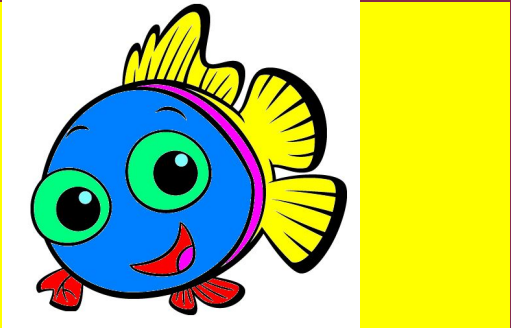
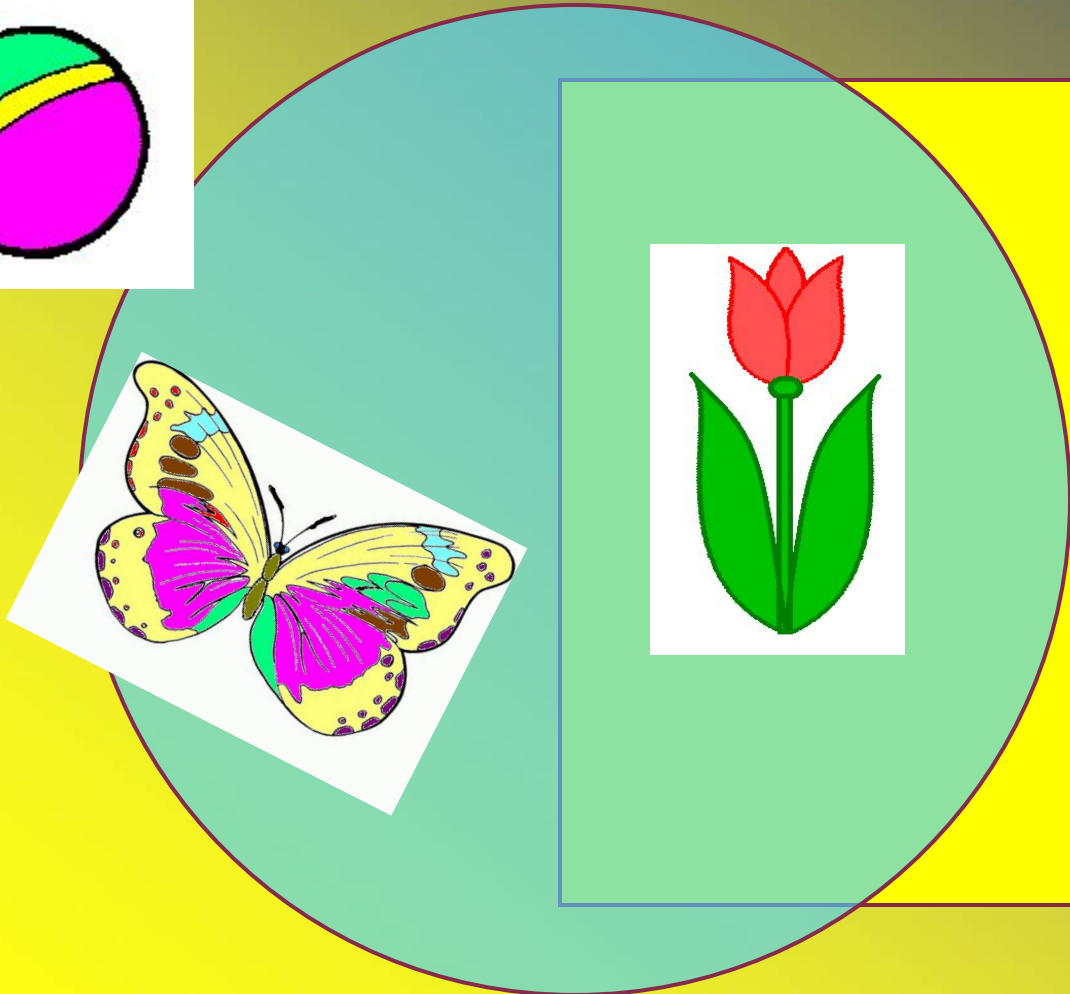
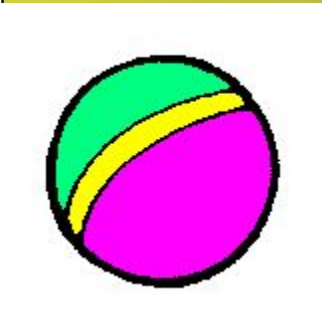
РЯЖЕЕ ФИОЛЕТОВОЕ В ДРУГОМ НЕ РАВНОУГОЛЬНОМ ТРЕУГОЛЬНИКЕ ЛЕВЕЕ ПРАВИЛЬНОГО
УГОЛЬНОМ ТРЕУГОЛЬНИКЕ РАВНОУГОЛЬНОМ ТРЕУГОЛЬНИКЕ РАВНОУГОЛЬНОМ ТРЕУГОЛЬНИКЕ
ВЕЩЕТО ПОНАЧАЛА РАВНОУГОЛЬНОМ ТРЕУГОЛЬНИКЕ РАВНОУГОЛЬНОМ ТРЕУГОЛЬНИКЕ РАВНОУГОЛЬНОМ ТРЕУГОЛЬНИКЕ
НО НЕ ЛЕВЕЕ ФИОЛЕТОВОГО ТРЕУГОЛЬНИКА РАСТОЛЖЕН...



КАКИЕ ФИГУРЫ РАСПОЛОЖЕНЫ ПОЗАДИ СИНЕГО КВАДРАТА И О ЖЕЛТОГО КРУГА? ПОЗАДИ ЧЕГОЛОУГОЛЬНИКА?



КІА КІКІЗЕ КІА ВІТІНІКІ ПІА СІТІСІО СІКЕ ІІІІ ВІА КІПІ КІТІСІА ІА СІТІСІО СІКЕ ІІІІ
ІІТІ СІА СІО СІКЕ ІІІІ КІА?



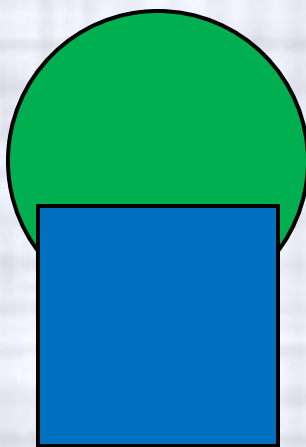
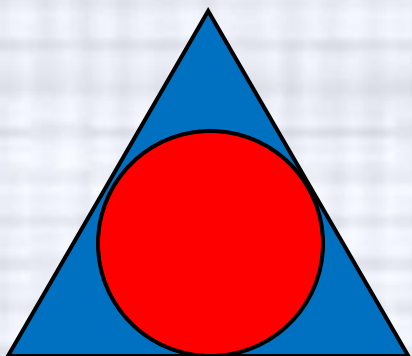
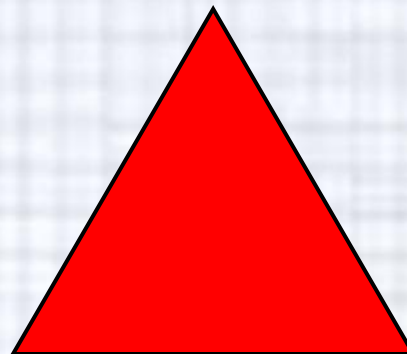
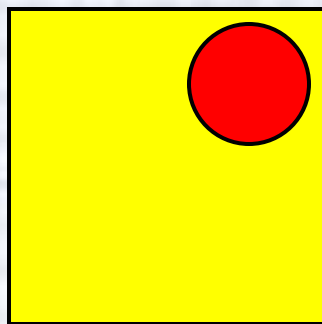
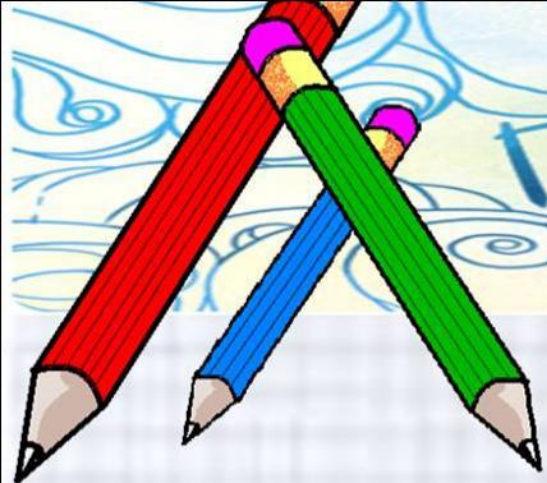


Норисуем

В ЦЕНТРЕ ЛИСТА НИРИСУЙТЕ ЖЕЛТЫЙ КВАДРАТ. ВНУТРИ ЭТОГО КВАДРАТА В ЕГО ПРАВОМ ВЕРХНЕМ УГЛУ НАРИСУЙТЕ МАЛЕНЬКИЙ КРАСНЫЙ КРУЖОК. СИНИЙ ТРЕУГОЛЬНИК НАРИСУЙТЕ ЛЕВее И НИЖЕ ЖЕЛТОГО КВАДРАТА. ВНУТРИ ТРЕУГОЛЬНИКА НАРИСУЙТЕ КРАСНЫЙ КРУГ. ПРАВее ТРЕУГОЛЬНИКА, НИЖЕ, НО НЕ ПРАВее КВАДРАТА НАРИСУЙТЕ ЗЕЛЕНый КРУГ. ВНИЗУ КРУГА, ВПЕРЕДИ НЕГО, НАРИСУЙТЕ СИНИЙ КВАДРАТ. ЖЕЛТЫЙ ТРЕУГОЛЬНИК НАРИСУЙТЕ ПРАВее КВАДРАТА, НО НЕ ВЫШЕ И НЕ НИЖЕ НЕГО.

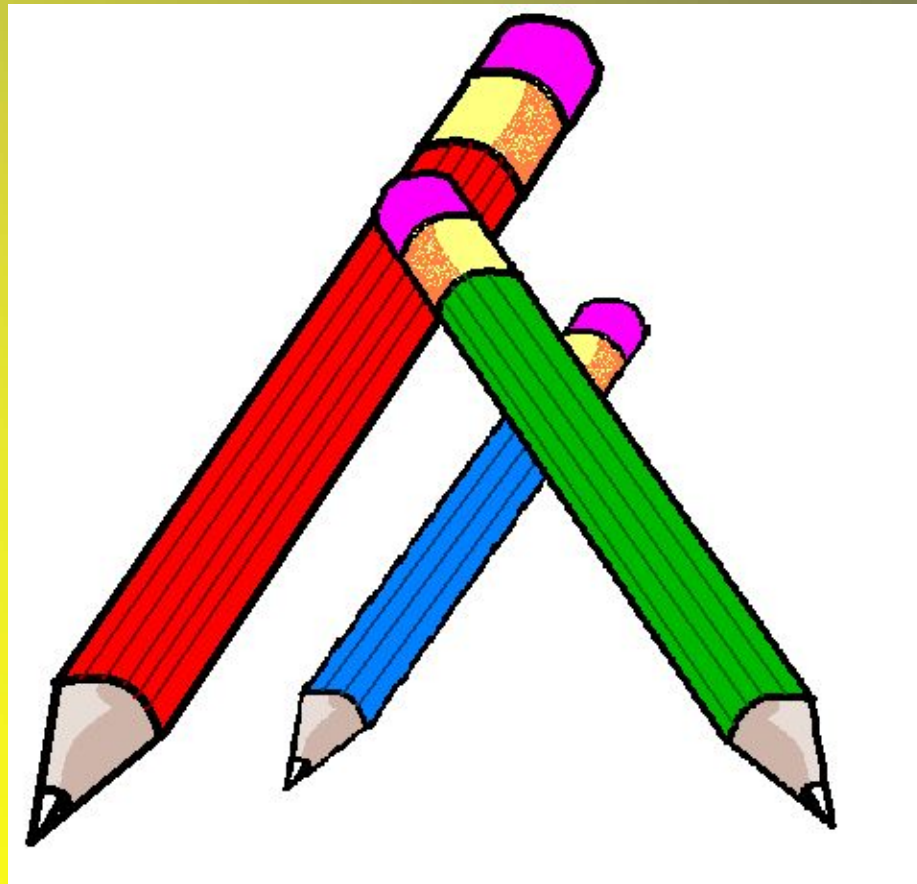


Порисуйем.



ОПРЕДЕЛИТЕ ИСТИННОСТЬ ИЛИ ЛОЖНОСТЬ СЛЕДУЮЩИХ СУЖДЕНИЙ:

~~Красная ручка длиннее синей. Синий карандаш длиннее зеленого. Зеленый карандаш длиннее синего. Синий карандаш длиннее зеленого. Зеленый карандаш длиннее синего.~~



ОПРЕДЕЛИТЕ ИСТИННОСТЬ ИЛИ ЛОЖНОСТЬ СЛЕДУЮЩИХ СУЖДЕНИЙ:

~~СКОЛЬКО КРАСНЫХ ПУГОВИЦ НА КРАСНОМ ПУГОВИЧНОМ КОСТЮМЕ?~~



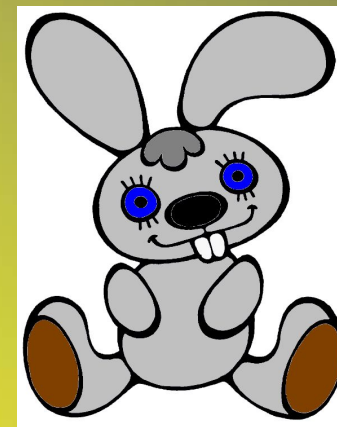
110 РУБ

160 РУБ



50 РУБ

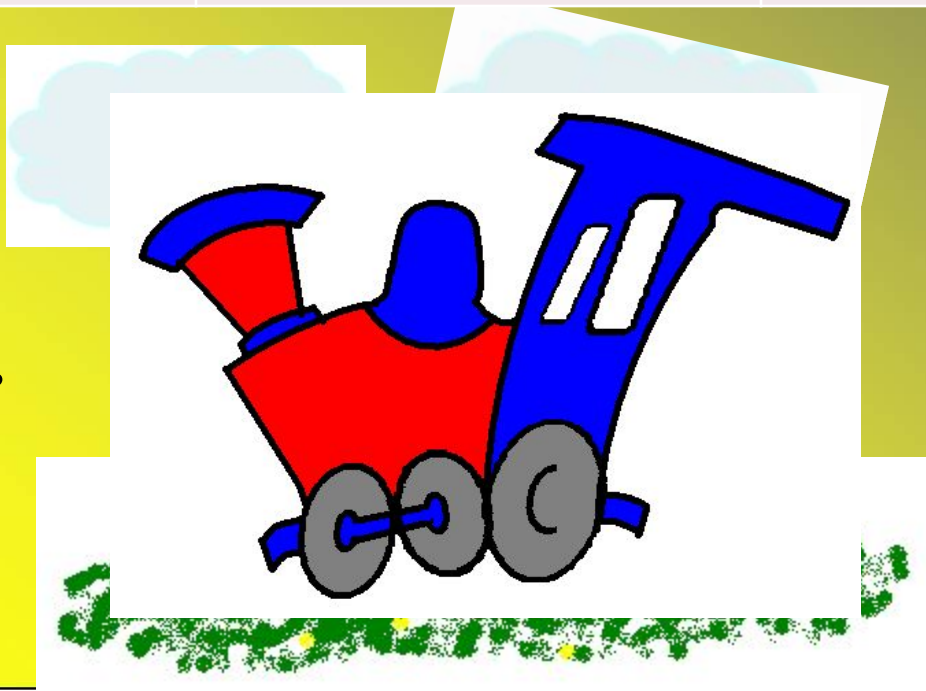
50 РУБ



СФОРМУЛИРУЙ ИСТИННЫЕ И ЛОЖНЫЕ СУЖДЕНИЯ С ИСПОЛЬЗОВАНИЕМ ПОНЯТИЙ:

СТАНЦИЯ	ОТПРАВЛЕНИЕ	ПРИБЫТИЕ
РОМАШКОВО	9.00	8.30
ПЕТУШКИ	11.15.	11.00
ТУЧКИНО	14.30	14.20
РЕЧКИНО	16.10	15.50

РАНЬШЕ



ПОЗЖЕ



СФОРМУЛИРУЙ ИСТИННЫЕ И ЛОЖНЫЕ СУЖДЕНИЯ С ИСПОЛЬЗОВАНИЕМ ПОНЯТИЙ:

БОЛЬШЕ, МЕНЬШЕ, НЕ БОЛЬШЕ, НЕ МЕНЬШЕ



ШМУРДИК



ЗАПЫРКА



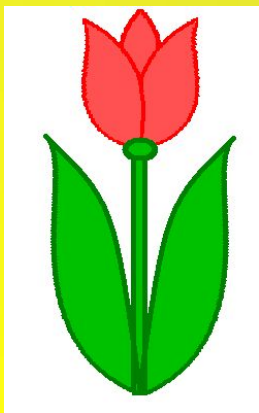
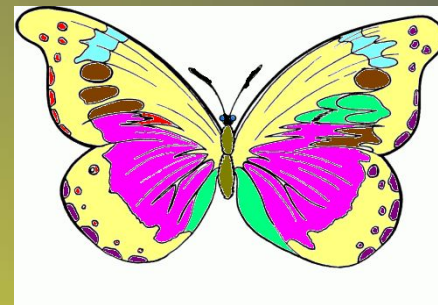
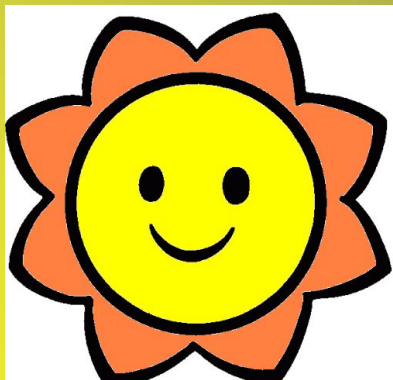
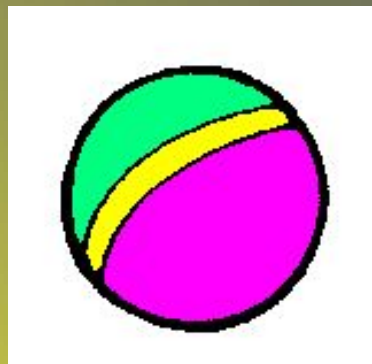
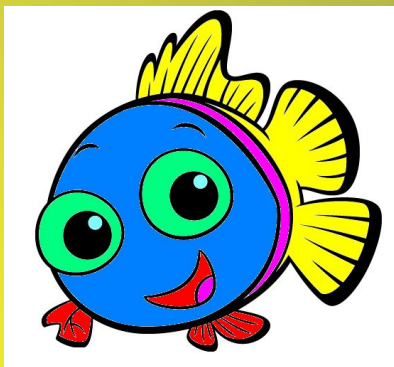
ОХЛОТУШКА



ГРЫМЗИК

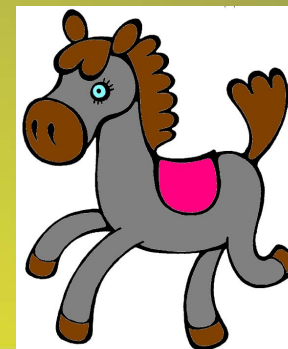
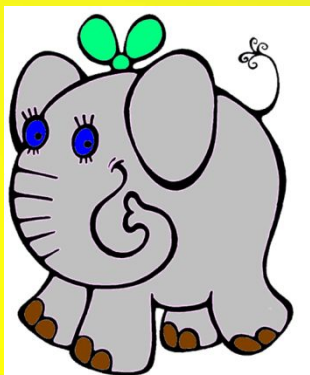
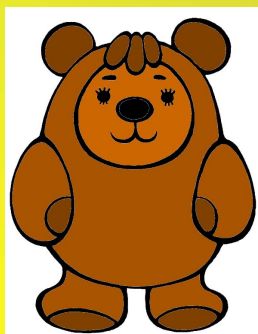
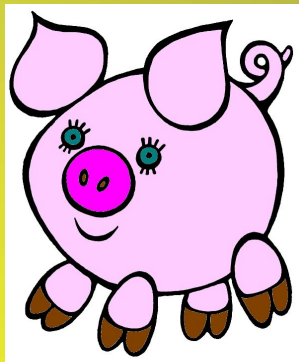
СФОРМУЛИРУЙ ИСТИННЫЕ И ЛОЖНЫЕ СУЖДЕНИЯ С ИСПОЛЬЗОВАНИЕМ ПОНЯТИЙ:

ЛЕВЕЕ, ПРАВЕЕ, НЕ ЛЕВЕЕ, НЕ ПРАВЕЕ,
ВЫШЕ, НИЖЕ, НЕ ВЫШЕ, НЕ НИЖЕ



СФОРМУЛИРУЙ ИСТИННЫЕ СУЖДЕНИЯ, ОТРЕДЕЛЯЮЩИЕ, ГДЕ НАХОДЯТСЯ:

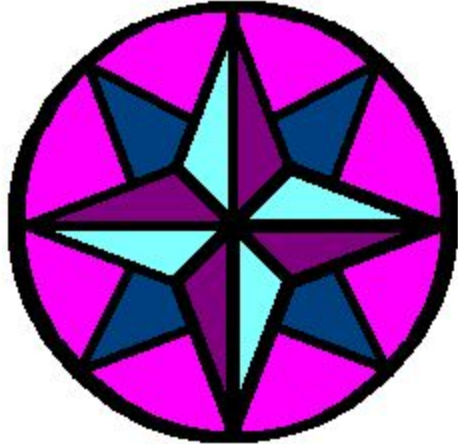
МЯШЕНКИ





СЕВЕР

ЗАПАД



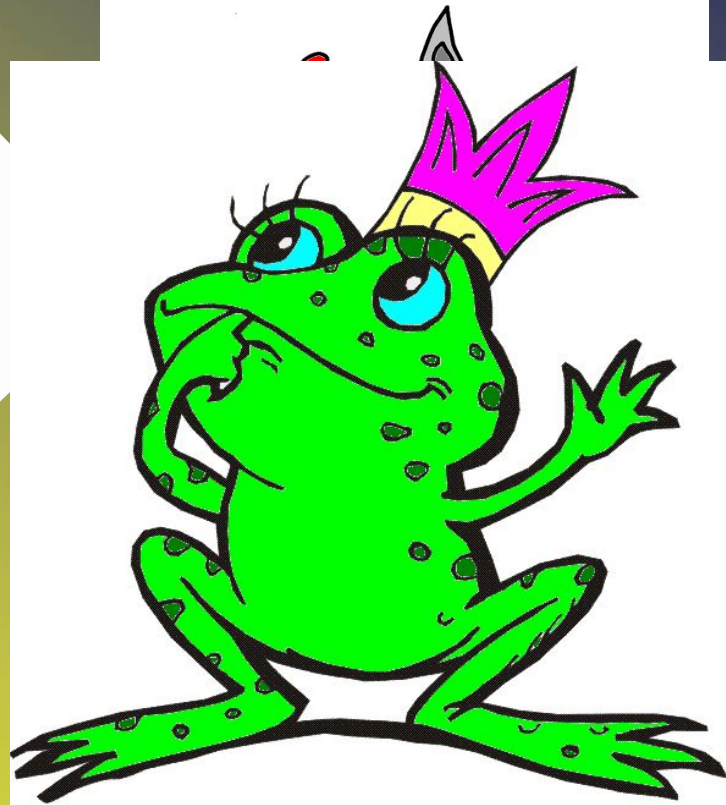
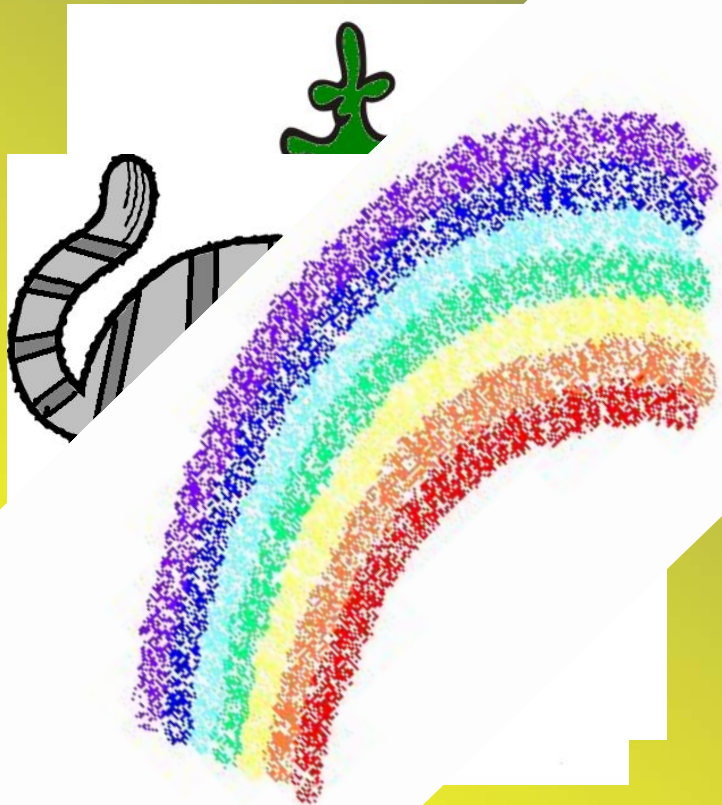
ВОСТОК

ЮГ

СФОРМУЛИРУЙ ИСТИННЫЕ СУЖДЕНИЯ,
ОПРЕДЕЛЯЮЩИЕ, ГДЕ НАХОДЯТСЯ ГОРОДА

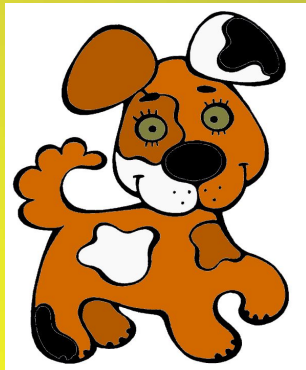
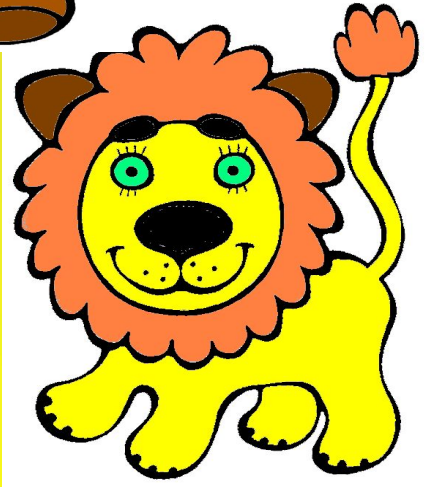
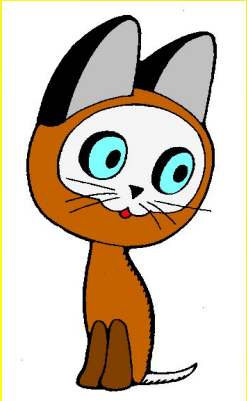
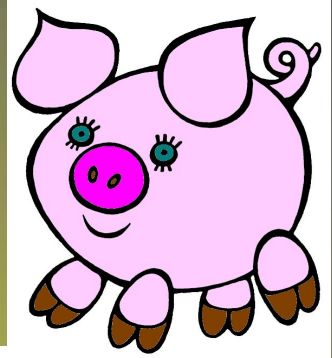
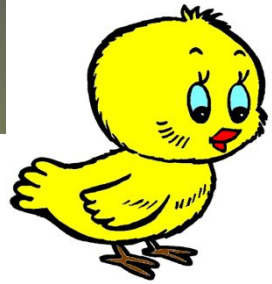
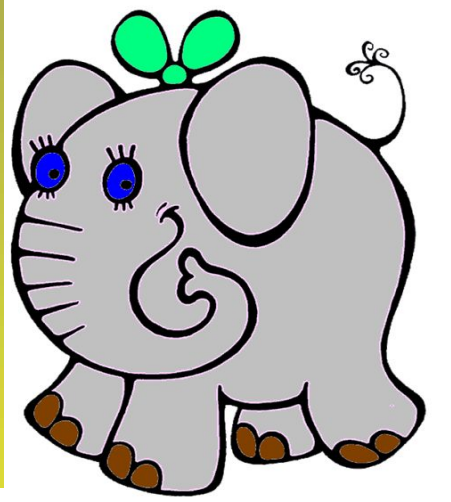


ОПРЕДЕЛИ, КАКИЕ ИЗ СУЖДЕНИЙ ЯВЛЯЮТСЯ ОБЩИМИ, А КАКИЕ ЧАСТНЫМИ?



ВОЛНА ЖУДНІЙ ОХОТІНИ ЖЕ ВІДСТАТИ ВІД БОУДЕ
СИДИТЬ ВЪ ВАН

НА ВСЕХ КАРТИНКАХ НАРИСОВАНЫ ... ОДНИ ИЗ НИХ ..., ДРУГИЕ - ...,
ВСЕ ИЗ НИХ ИМЕЮТ ... НЕКОТОРЫЕ ИМЕЮТ ... НИКТО ИЗ НИХ...



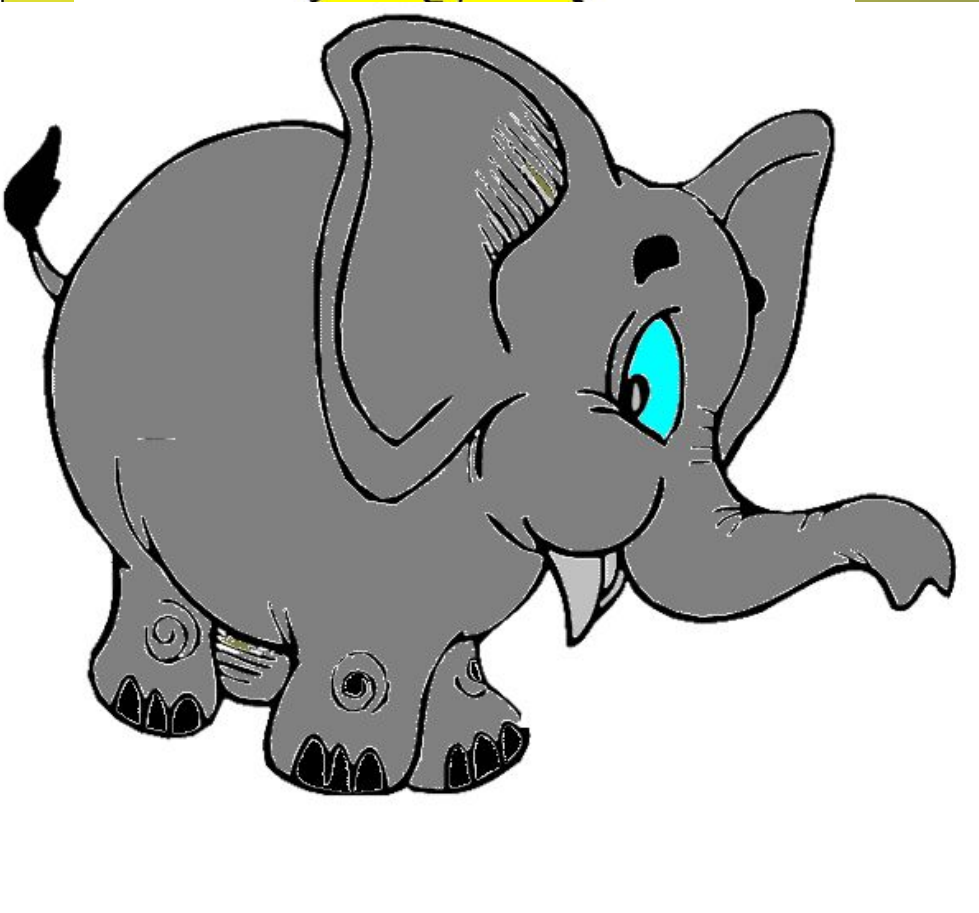
ОЦЕНИ ИСТИННОСТЬ ПРИВЕДЕННОГО СУЖДЕНИЯ, А ЗАТЕМ ЗАМЕНИ
ВЫДЕЛЕННОЕ СЛОВО СЛОВОМ, ОБОЗНАЧАЮЩИМ
ПРОТИВНОЕ, И ОЦЕНИ ИСТИННОСТЬ
ЭТОГО СУЖДЕНИЯ



ГРИБЫ **ЯДОВИТЫЕ**
ОБЕЖИВЛЯЮТ **МАТРЕШКИНО**
ЗДОРОВЬЕ **ДОБРО**
ЗДОРОВЫЕ ЛЬВЫ
СИЛЬНЫЕ



ОЦЕНИ ИСТИННОСТЬ ПРИВЕДЕННОГО СУЖДЕНИЯ, А ЗАТЕМ ЗАМЕНИ
ВЫДЕЛЕННОЕ СЛОВО СЛОВОМ, ОБОЗНАЧАЮЩИМ
ПРОТИВОПОЛОЖНОЕ ПОНЯТИЕ, И ОЦЕНИ ИСТИННОСТЬ
ПЕРВОГО СУЖДЕНИЯ



СКОЛЬКО ВЕСИТ СЛОН
КОТОРЫЕ ЖИВЫЕ
МЯГКОСТИ ДАВАТЬ
СЛОНЫ ЛЕГКИЕ

ЗАМЕНИ СУЖДЕНИЯ НА ПРОТИВОПОЛОЖНЫЕ, ИСПОЛЬЗУЯ СЛОВА
«НИ ОДИН», «НИКОГДА» И ПРОТИВОПОЛОЖНЫЕ ПОНЯТИЯ С
ПРИСТАВКОЙ ИЛИ ПЕРИЗУЙ СУЖДЕНИЯ.

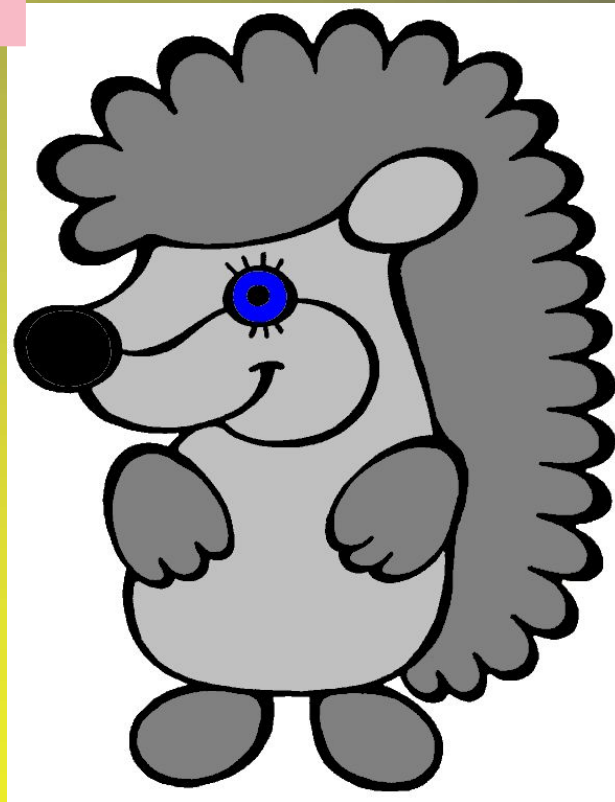


НИКОГДА НЕ РАССКАЖИТЕ КОШКАМ ПРАВДУ
ВСЕ ВРЕМЯ КОШКИ ПЛАЧУТ
РАЗГОВАРИВАЮТ

ИСТИН

ЛОЖЬ

А



ИСТИН

ЛОЖ

ЛОЖЬ
ВСЕ ЗАИДЕТ
У ЛЕОТ ЛЕГАТЬ
Ь

ИСТИНА
НИ ОДИН ТЯ
Е УМЕЕТ ЛЕГАТЬ
А

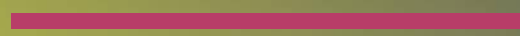


ЛОЖЬ
НЕ СГОРДИСЬ
УМЕЕТ ЛЕГАТЬ

ИСТИНА
ТОРЫ ЗАИДЕТ
УМЕЕТ ЛЕГАТЬ

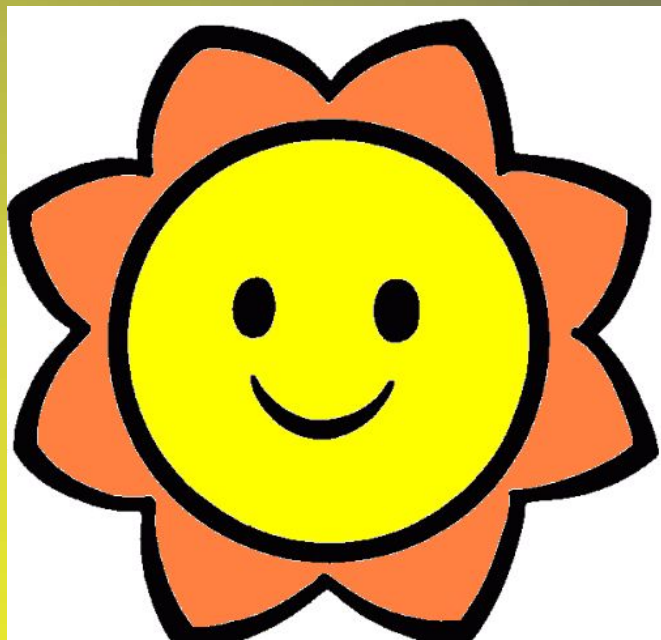
СОЛНЦЕ КОГДА
СВЕТИТ

ЛОЖЬ



СОЛНЦЕ КОГДА
НЕ СВЕТИТ

ЛОЖЬ



СОЛНЦЕ КОГДА
СВЕТИТ

ИСТИН



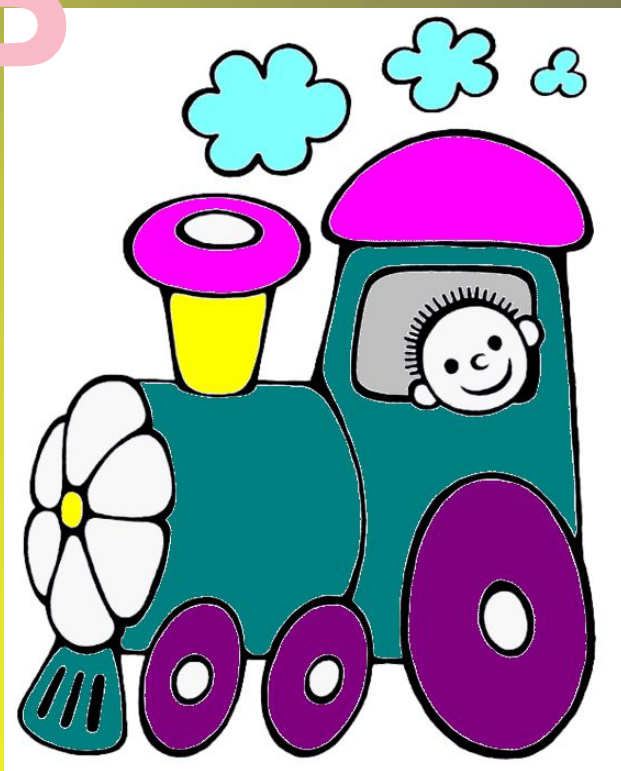
СОЛНЦЕ КОГДА
НЕ СВЕТИТ

ИСТИН



ЛОЖЬ

ВСЕ ТОВАРИ
СПАЗЫВАЕТ



ЛОЖЬ

НИ ОДИН ТОВАРИ
НЕ СПАЗЫВАЕТ

ЛОЖЬ

НИ КТО НЕ ТОВАРИ
ОТА ДЫВАЕТ

ЛОЖЬ

НИ ОТОРИ НЕ ТОВАРИ
НИ ОТА ДЫВАЕТ



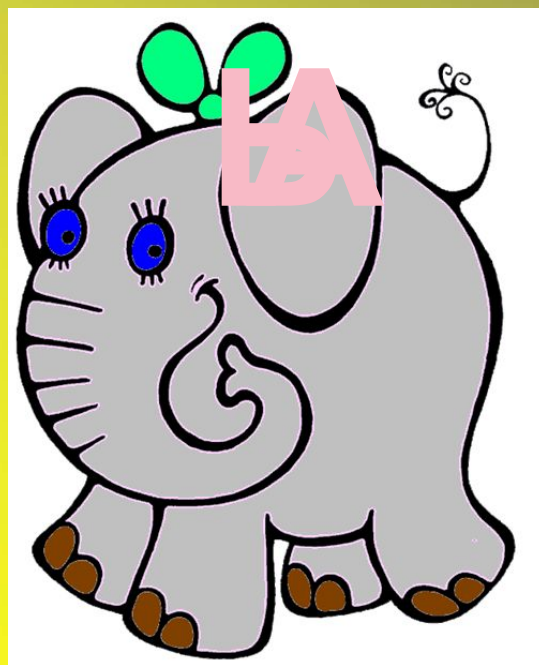
ОПРЕДЕЛИ ИСТИННОСТЬ ИЛИ ЛОЖНОСТЬ СУЖДЕНИЙ,
ХАРАКТЕРИЗУЮЩИХ СЛОНИКА:

ЭТОТ СЛОНИК НЕ
РОЗОВЫЙ И

И

У ЭТОГО СЛОНИКА
НЕЛЬЗЯ ВИДЕТЬ ПУХА

И = ИСТИННО А



ОПРЕДЕЛИ ИСТИННОСТЬ ИЛИ ЛОЖНОСТЬ СУЖДЕНИЙ,
ХАРАКТЕРИЗУЮЩИХ СЛОНИКА:

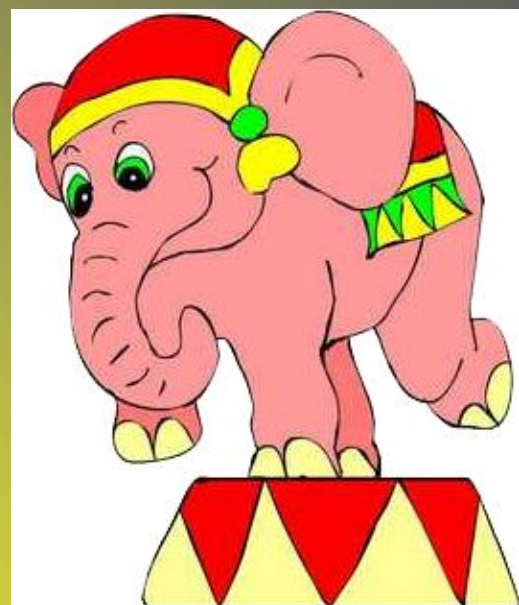
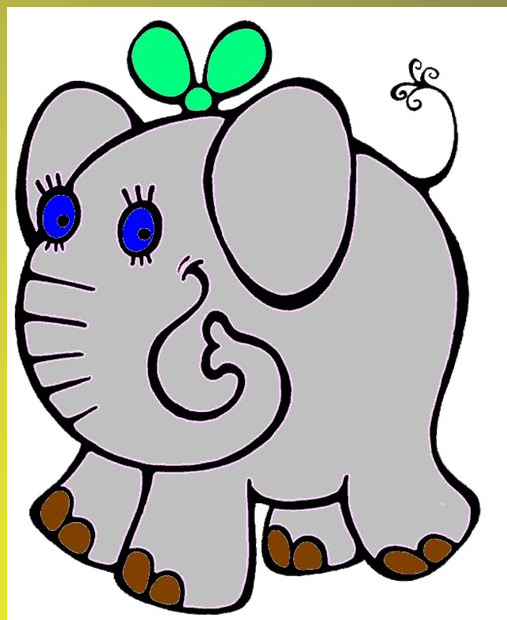
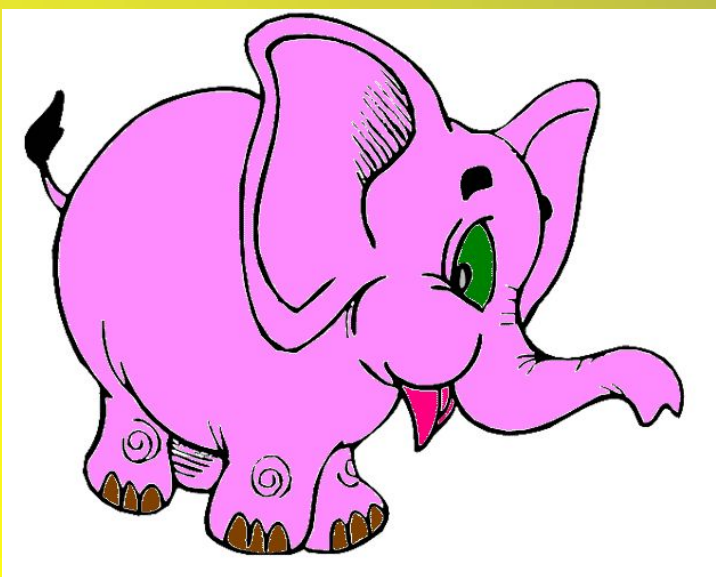
ИЛОЖИНЫ ИЛИ ИЛОЖИНЫ

А ≡ ИЛОЖИНЫ В



ДЛЯ КАКИХ СЛОНИКОВ ИСТИННЫ СУЖДЕНИЯ:

СЛОНИКИ НЕ МОГУТ ПЛЫТЬ ПО ВОДЕ
СЛОНИКИ НЕ МОГУТ ЛЕТАТЬ
СЛОНИКИ НЕ МОГУТ ПРЫГАТЬ
СЛОНИКИ НЕ МОГУТ ПУТИ
СЛОНИКИ НЕ МОГУТ ПЛАВАТЬ
СЛОНИКИ НЕ МОГУТ ПУТИ
СЛОНИКИ НЕ МОГУТ ПЛАВАТЬ
СЛОНИКИ НЕ МОГУТ ПУТИ
СЛОНИКИ НЕ МОГУТ ПЛАВАТЬ



ОЦЕНИ ИСТИННОСТЬ СУЖДЕНИЙ:

ЕСЛИ КРОКОДИЛ ВЕЩАЕТ ТО
ИДЕЖИТЬ РОЗОВИЖИ



ШМУРДИК БОИТСЯ МЫШЕЙ И ТАРАКАНОВ

МОЖНО ЛИ УТВЕРЖДАТЬ, ЧТО

ШМУРДИК БОИТСЯ МЫШЕЙ И ТАРАКАНОВ



ГРЫМЗИК ИЛИ ПОЛОСАТ, ИЛИ РОГАТ, ИЛИ ТО И ДРУГОЕ ВМЕСТЕ

МОЖНО ЛИ УТВЕРЖДАТЬ, ЧТО

ГРЫМЗИК НЕ МОЖЕТ БЫТЬ БЕЗРОДИМОВИДНО ИЛИ БЕЗРОДИМОВИДНО НЕ МОЖЕТ БЫТЬ ГРЫМЗИКОМ



ВСЕ ОХЛОТУШКИ УМЕЮТ ИГРАТЬ В ШАШКИ

МОЖНО ЛИ УТВЕРЖДАТЬ, ЧТО

НЕ БУДЕТ ОХЛОТУШЕК, КОТОРЫЕ НЕ УМЕЮТ ИГРАТЬ В ШАШКИ



ЕСЛИ ЗАПЫРКУ ОТРАВИТЬ, ТО ОНА СРАЗУ НАЧНЕТ
ПУСКАТЬ ПУЗЫРИ

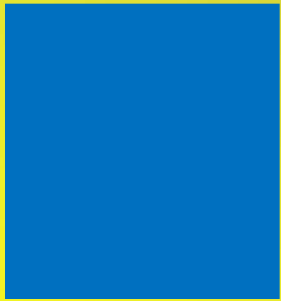
МОЖНО ЛИ УТВЕРЖДАТЬ, ЧТО

ЕСЛИ ЗАПЫРКА НЕ ПУСКАЕТ ПУЗЫРИ, ТО ОНА НЕ
ЕСЛИ ЗАПЫРКА ОТРАВИТЬ ПУЗЫРИ, ТО ОНА НЕ
ПУСКАЕТ ПУЗЫРИ



ПРОДОЛЖИТЕ ФРАЗЫ

СИТРИНЬЕ КОВАШЕЦКИ ДИТЕ ГАРБАВ В ВЕНОЖЕНО О ВВАРА ПУАТАА,
ЗНАЧИТ...



СДЕЛАЙТЕ УМОЗАКЛЮЧЕНИЕ, ИСХОДЯ З СЛЕДУЮЩИХ ПОСЫЛОК:

ЗАКАЖИТЕ ДЕШЕВЫЕ КУКУРЬЕ, КУЖИНА, ДЕРЕВЯННЫЕ СОЛДАТИКИ И ДОРОЖНИКИ



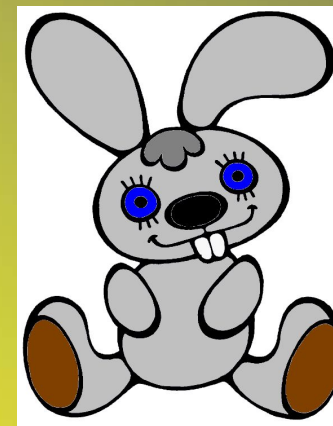
110 РУБ

160 РУБ



50 РУБ

50 РУБ



ДОСТАТОЧНО ЛИ ПРИВЕДЕННОЙ ПОСЫЛКИ, ЧТОБЫ
СДЕЛАТЬ УМОЗАКЛЮЧЕНИЕ?

В ТРЕУГОЛЬНИКЕ С РАВНЫМИ СТОРОНАМИ РАВНЫ

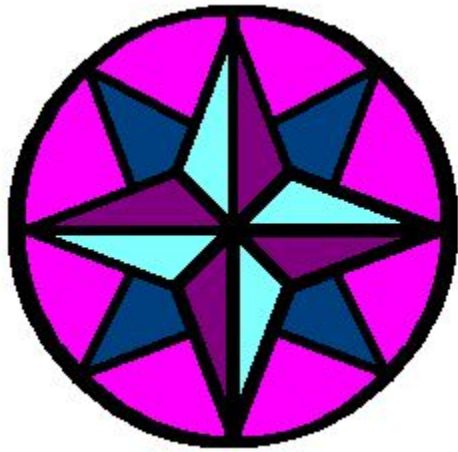


ТРЕХ СТОРОНАМ РАВНЫМ

СЕВЕР



ЗАПАД



ВОСТОК

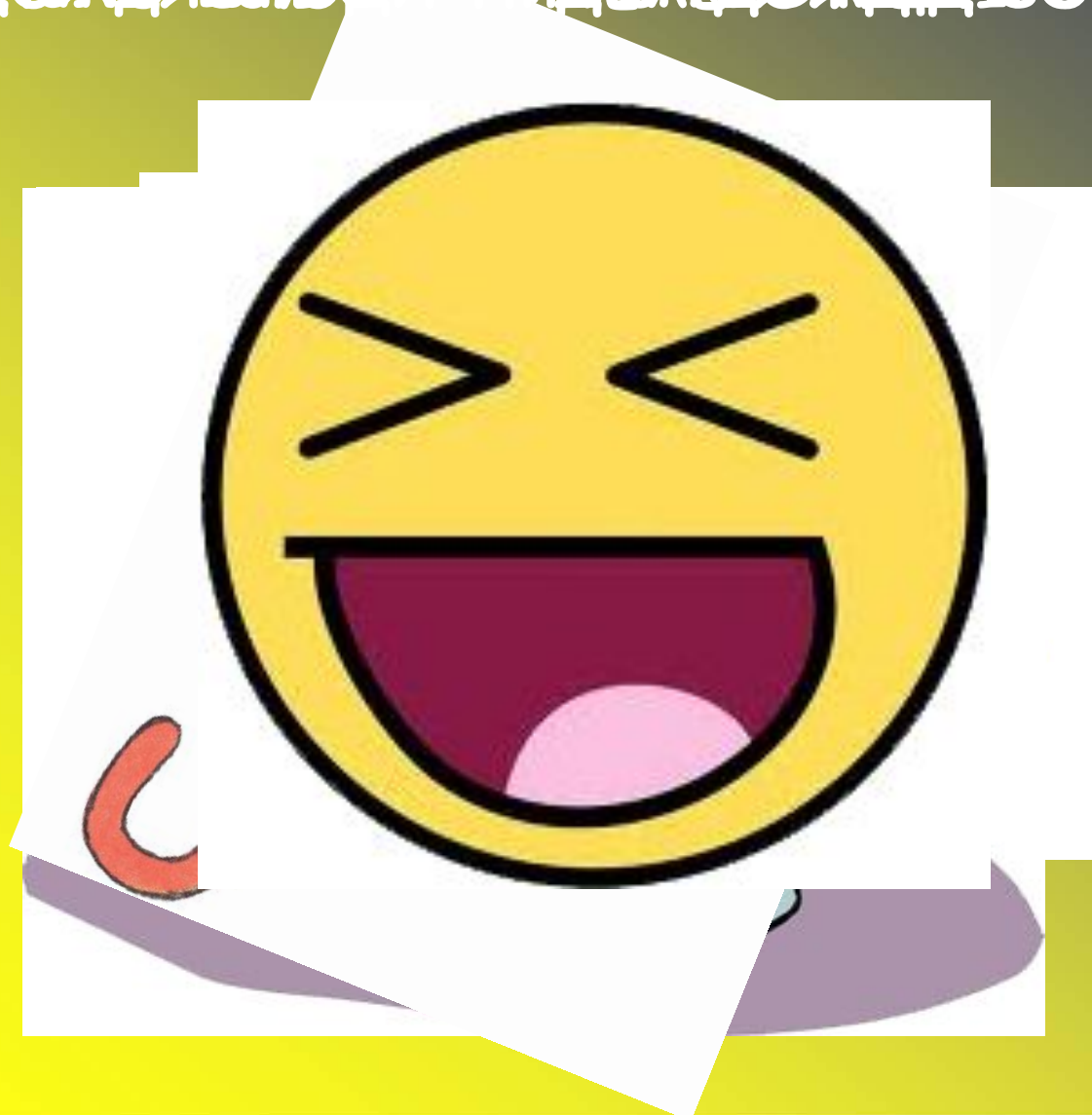
ЮГ

СФОРМУЛИРУЙ ДВЕ ПОСЫЛКИ И УМОЗАКЛЮЧЕНИЕ НА ИХ ОСНОВЕ О МЕСТОНАХОЖДЕНИИ ГОРОДОВ



ТРЕБУЮТ ЛИ ДОКАЗАТЕЛЬСТВА СЛЕДУЮЩИЕ СУЖДЕНИЯ?

ОТ ДОЖДЕВОЙ ВОДЫ НЕ МОЖЕТ ПОЯВИТЬСЯ БОИТИКИ



В СЛЕДУЮЩИХ ДОКАЗАТЕЛЬСТВАХ УКАЖИ ТЕЗИСЫ И АРГУМЕНТЫ:

В КЛАССЕ 26 УЧЕНИКОВ, 17 ИЗ НИХ ИЗУЧАЮТ НЕМЕЦКИЙ ЯЗЫК, 20 -
ПЕРЕВЕДЕНЫ НА МНОГИЕ ЯЗЫКИ МИРА + ОНИ ВЫДЕРЖАЛИ ДЕСЯТКИ
СЛЕДОВАТЕЛЬНО 21 УЧЕНИКОВ ИЗУЧАЮТ АНГЛИЙСКИЙ И НЕМЕЦКИЙ
ВМЕСТО ШАПКИ НА ХОДУ ЯЗЫКИ.

ОН НАДЕЛ СКОВОРОДУ.

ВМЕСТО ВАЛЕНОК - ПЕРЧАТКИ

НАТЯНУЛ СЕБЕ НА ТЯТКИ.

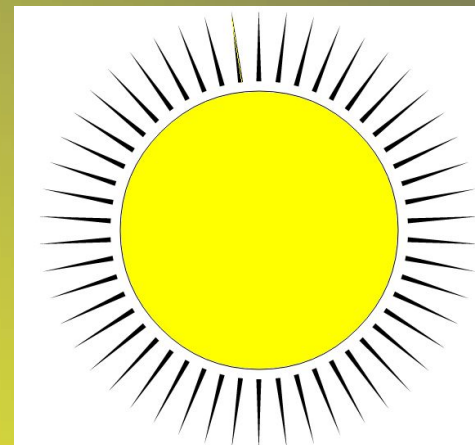
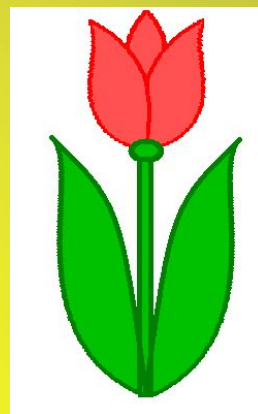
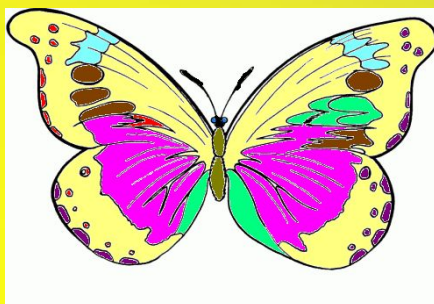
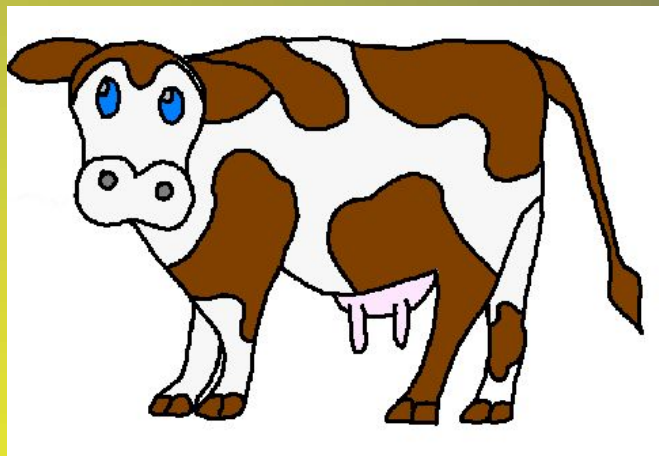
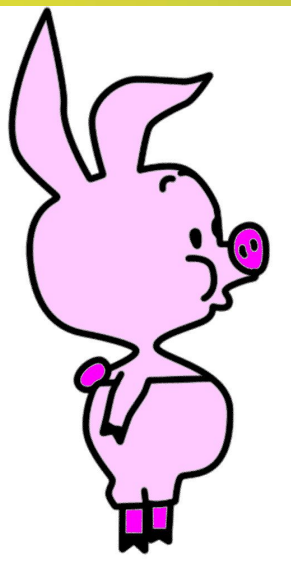
ВОТ КАКОЙ РАСОБЯНЬИИ

С УЛИЦЫ БАССЕЯНОЙ.



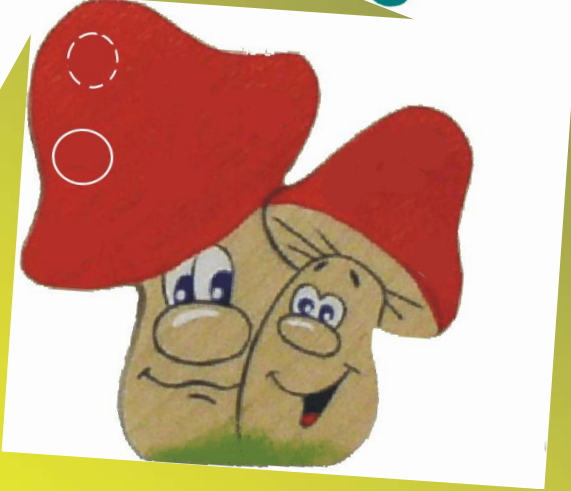
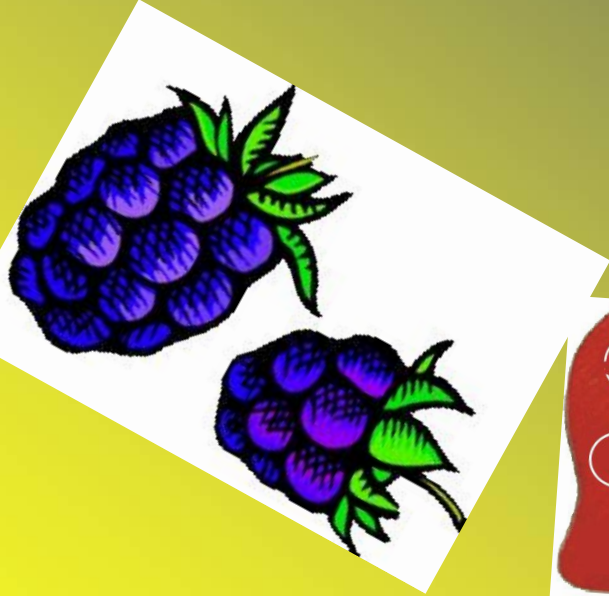
ОЦЕНИ ИСТИННОСТЬ ОБЩЕГО СУЖДЕНИЯ. СФОРМУЛИРУЙ НА ЕГО ОСНОВЕ ЧАСТНОЕ СУЖДЕНИЕ. ОЦЕНИ ЕГО ИСТИННОСТЬ.

Ничего из этого не бывает в море



ОЦЕНИ ИСТИННОСТЬ ЧАСТНЫХ СУЖДЕНИЙ. СФОРМУЛИРУЙ НА ИХ ОСНОВЕ ОБЩЕЕ СУЖДЕНИЕ. ОЦЕНИ ЕГО ИСТИННОСТЬ.

КАРТИНЫ ПОКАЗЫВАЮТ ЖЕЛТЫХ РЫБ, КОТОРЫЕ ПОЖИРАЮТ РАСБИЯН. РАСБИЯН СЪЕДОБНЫМ НЕ ЯВЛЯЮТСЯ. РАСБИЯН СЪЕДОБНЫМ.



ВСЕ БАБОЧКИ - НАСЕКОМЫЕ. ВСЕ КАПУСТНИЦЫ -
БАБОЧКИ.

МОЖНО ЛИ УТВЕРЖДАТЬ, ЧТО...



ВСЕ БАБОЧКИ И КАПУСТНИЦЫ ЕСТЬ НАСЕКОМЫЕ?

ДОКАЖИ МЕТОДОМ ДЕДУКЦИИ ИСТИННОСТЬ СЛЕДУЮЩИХ СУЖДЕНИЙ:

ЕЛІ ЖЕ СЕРІСЬ ТРИ НЕ ПІСТРУЙКА ВІД НАМУ





ДОКАЖИТЕ МЕТОДОМ ИНДУКЦИИ ИСТИННОСТЬ СЛЕДУЮЩИХ СУЖДЕНИЙ:

НВСӨДВРІЕКМВДАСДДАРАСМРАСВЕВТА ВРАВЕВЛЕСЯЦДВІА
 ПРСОСІТОСІОСІОСІО



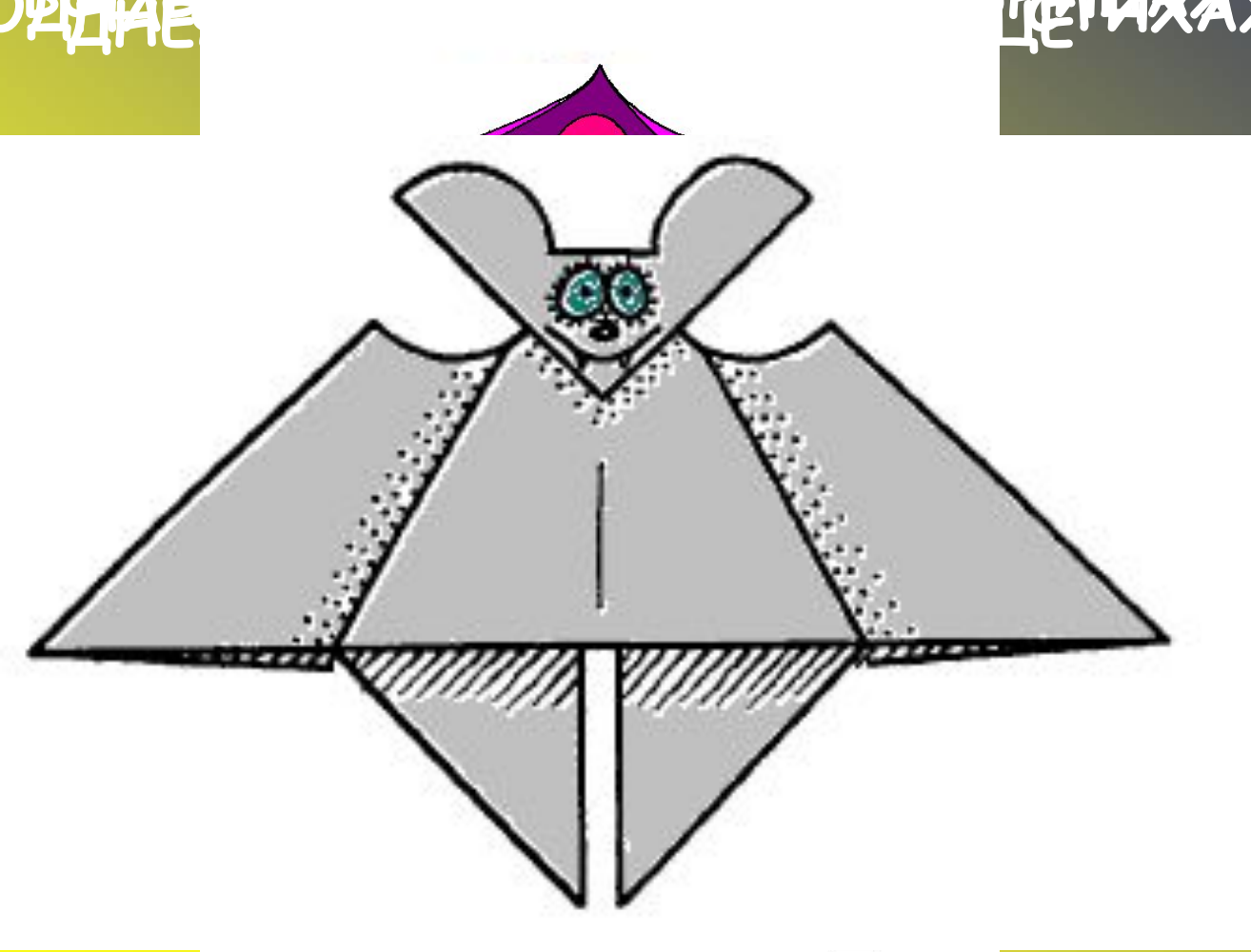
Ж

У



ОПРОВЕРГНИ ИСТИННОСТЬ ОБЩЕГО СУЖДЕНИЯ, ПРИВЕДЯ КОНТРПРИМЕР

НИ ОДНО МЛЕКОПИТАЮЩЕЕ НЕ УМЕЕТ ЛЕТАТЬ
НИ ОДИН ПТИЦА НЕ УМЕЕТ ПЛЫТЬ





Автор презентации*:
Кручко Галина Всеволодовна
ГБОУ школа №332
Невского района
Санкт-Петербурга

ИСПОЛЬЗУЕМЫЕ ИНТЕРНЕТ-РЕСУРСЫ:

<http://www.hr-portal.ru/pages/hu/logika.php>

<http://oboi-dlja-stola.ru>

www.raskraska.com

www.raskraski.ru

www.raskraska.ucoz.ru

www.elkniga.izon.ru

www.pochemu4ka.ru

www.www.www.abc.www.abc-www.abc-color.www.abc-color.www.abc-color.com

<http://illustrators.ru/illustrations/388804>

* Все задания, кроме слайдов 63-66 разработаны автором