

Вниз по Мане



Выполнила
Ученица 4 А класса
Лаптева Анастасия
МОУ СОШ №7
Шарыпово

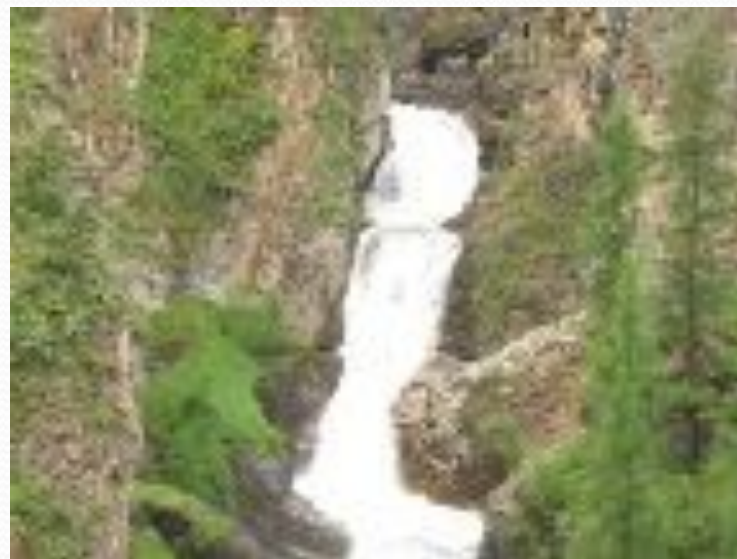


Поманила меня Мана за таёжные туманы,
Посолила мои раны, поселила в сердце грусть.
Отпусти меня, родная, уплываю, уплываю!
И когда вернусь, не знаю, не уверен, что вернусь.

Географическое положение

Мана - река в Красноярском крае. Правый приток реки Енисей. Берёт начало на Майском Белогорье Восточных Саян. Длина Маны 475 км, площадь бассейна 9320 км², скорость течения 7-8 км/час - в верховьях, до 4 км/час - в низовьях реки.





В верховьях реки пороги, в низовьях река судоходна. Является сплавной рекой (до 1986 г. по Мане велся сплав леса). В 30-ых - 40-ых годах XX века, а затем в 2000—2003 г. в верховьях (Юльевский прииск) велась промышленная добыча золота.

Горный характер Мана сохраняет от истоков до устья. В русле Маны много островов, крутых поворотов с прижимами, подводных камней, перекатов, мелей.



Манский порог находится у подножия Кутурчинского белка(1765 м), по склонам простираются четыре скальные гряды с неприступными живописными скалами, (Манскими Столбами), похожими на огромных сказочных зверей, с гротами и сквозными арками, высотой до 20 метров.



За Большим порогом Мана спокойна, сохраняет быстрое течение, встречаются только отдельные камни, топляки, нависающие над водой деревья



На пороге ежегодно проводится Чемпионат края по водному слалому.

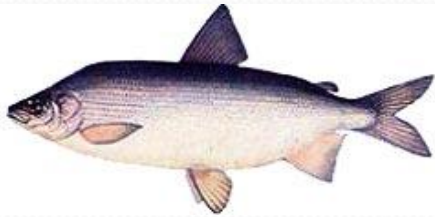


Мана в разные времена

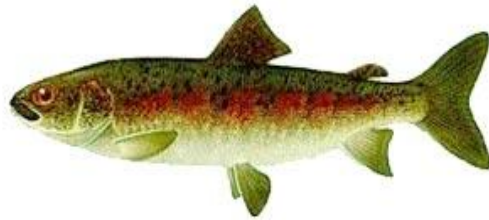
года



Речные обитатели:



Сиг - род рыб семейства лососей. Тело удлинённое (длина до 75 см, весят чаще до 8 кг, как исключение до 16 кг).



Ленок - рыба семейства лососёвых. Длина тела до 70 см, весит до 8 кг.



Хариус - семейство рыб подотряда лососевидных. Длина тела обычно 25—35 см, масса около 450 г.



Стерлядь - рыба семейства осетровых. Длина тела до 125 см, весит до 16 кг.



Таймень - род рыб семейства лососей. Тело удлинённое, голова сплюснутая с боков. Крупные хищные рыбы.

Животные, обитающие по берегам реки



Рыжая полёвка



Ёжик



Лиса



Суслик



Белка



Олень



Лось



Медведь



Заяц



Волк



Летяга



Барсук



Выдра

Растительность



Берёза



Ель



Рябина

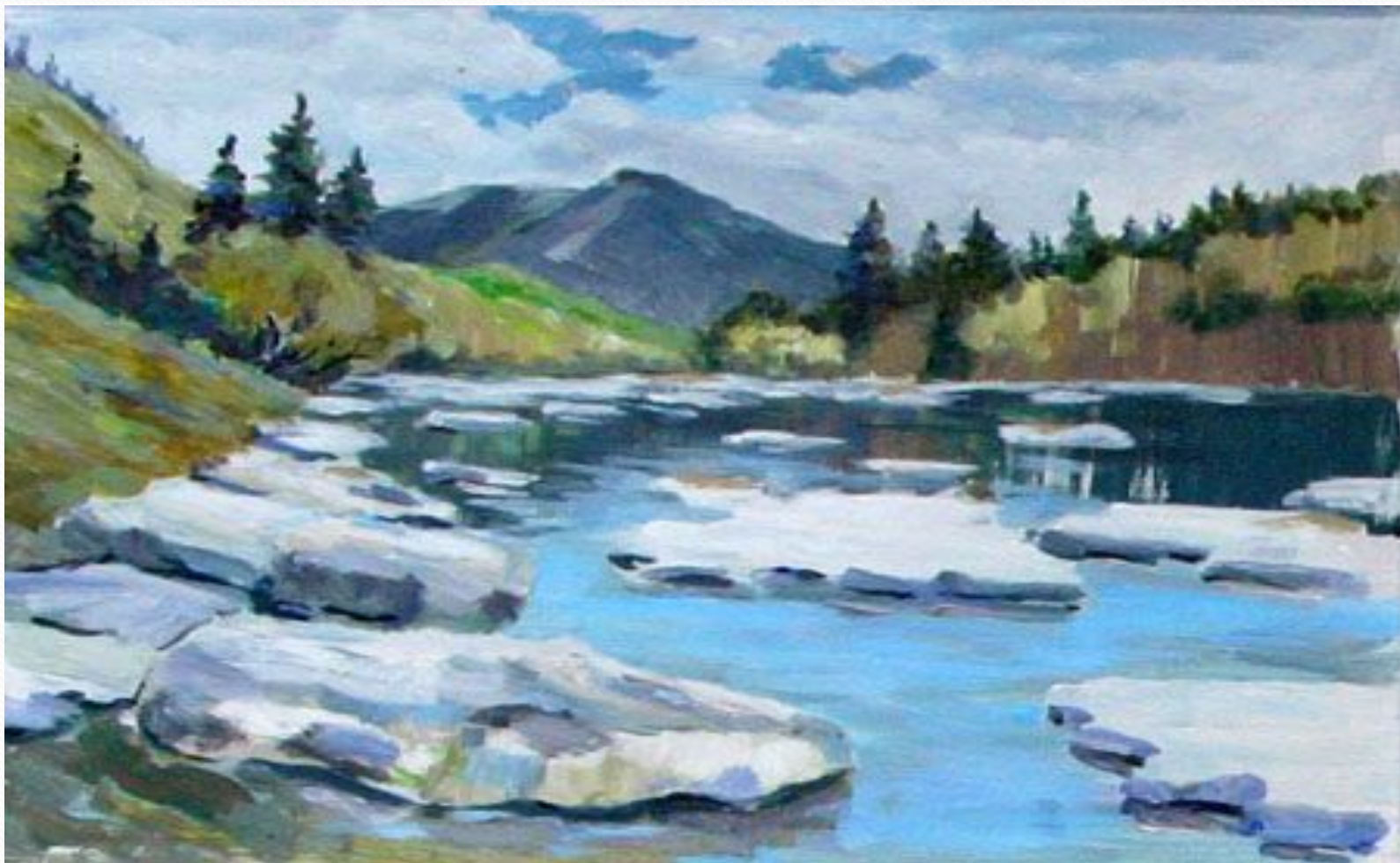
По Мане можно совершать водные, пеше-водные, лыжные, пешеходные походы (по Кутурчинскому, Манскому белогорьям) - от походов выходного дня (для активного отдыха, оздоровления) до многодневных спортивных маршрутов



Сплавиться по Мане, путешествовать пешком по белогорьям можно с мая до сентября, но наиболее благоприятное время для летних походов - июль, начало августа.




Красоту реки выражают и художники



Необычайно красива Мана на закате





**Спасибо за
внимание!**