

**Выражение характера  
человека в изображении;  
женский образ. Изображение  
противоположных по  
характеру сказочных образов.**



*Школа России  
Изобразительное искусство  
2 класс*



# Работа на моем уроке



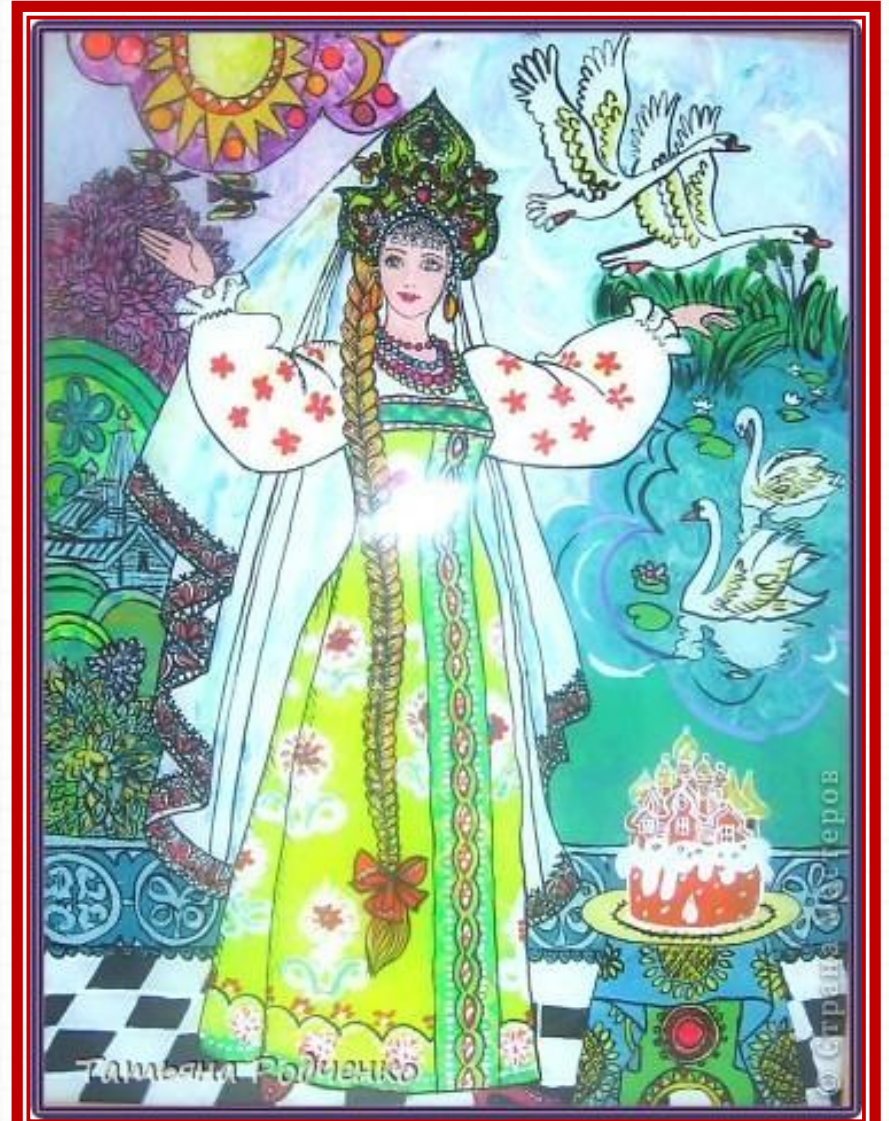
**Когда художник изображает человека, то мы, как правило, можем понять не только, кто этот человек, но и добрый он или злой, ласковый и суровый, т. е. какой он, какой его характер.**





Elen'ka

Когда создается образ доброй царевны, то художник воспевает ее нежность, приветливость, стройность, улыбку и доброту.



**А изображая злую, он стремится показать ее жадность, коварство, лень.**





За морем царевна есть,  
Что не можно глаз отвесть:  
Днём свет Божий  
затмевает,  
Ночью землю освещает,  
Месяц под косою блестит,  
А во лбу звезда горит.  
А сама-то величава,  
Выступает, будто пава.

А.С. Пушкин





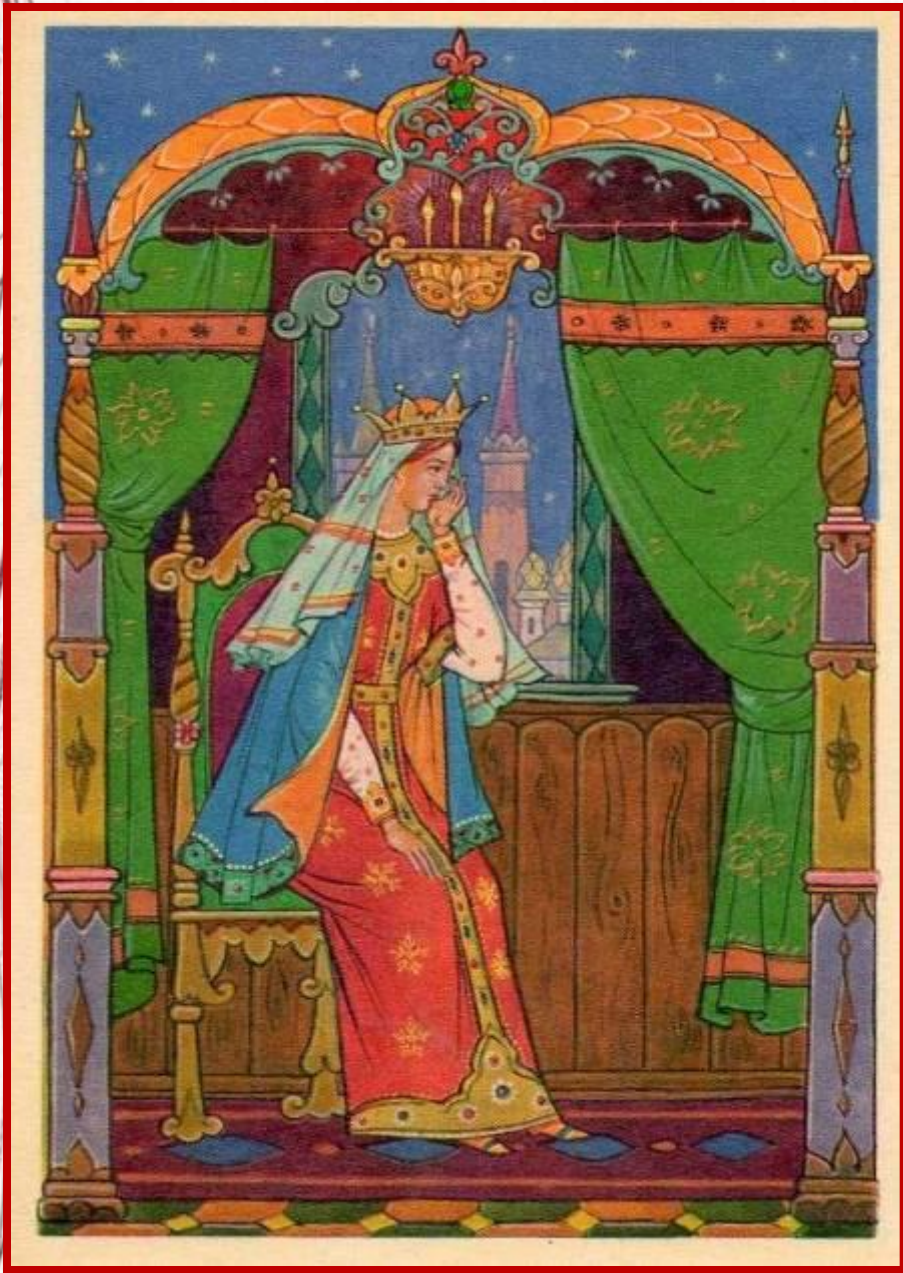
**Правду молвить,  
молодица  
Уж и впрямь была  
царица:  
Высока, стройна, бела,  
И умом и всем взяла;  
Но зато горда, ломлива,  
Своенравна и ревнива**



Красавицы в женских нарядах напоминают героинь русских народных сказок: Василису Прекрасную и Марию Моревну.







**«Лебедушка, утушка - голубушка, красна - девица» – так ласково называли в народе прекрасных русских женщин, воспевая их в песнях и сказках.**



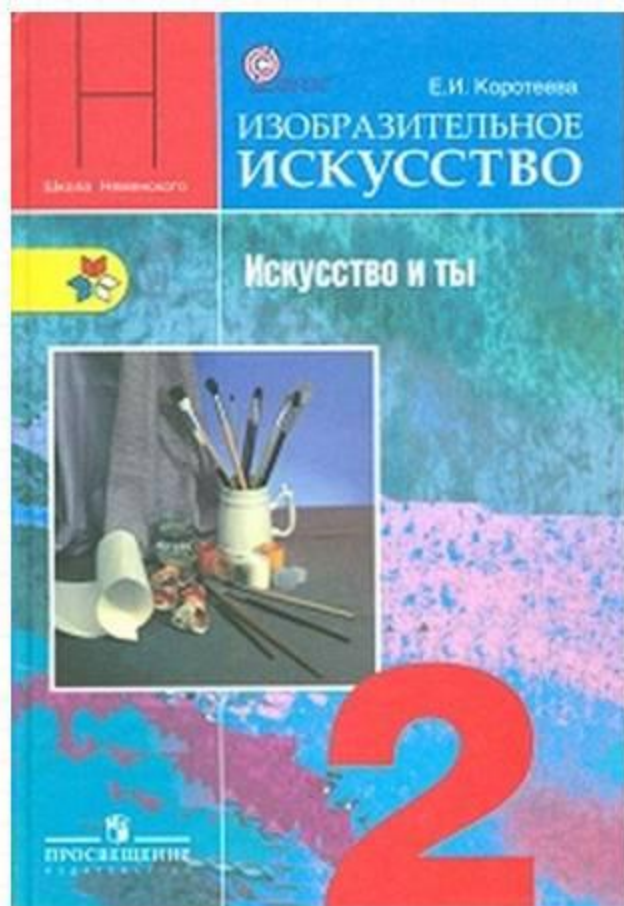
Какие главные части женского народного костюма изображены на иллюстрациях? Назовите их.



**Сарафан,  
рубаха,  
душегрея,  
головной убор –  
корона, венец,  
КОКОШНИК.**



# Работа по учебнику





## Изображение характера человека

Человек — главная тема в искусстве. Когда художник изображает человека, он старается не только нарисовать его похожим, но и раскрыть его характер. Настоящая красота человека в его поступках, в его душе!

Твой сверстник создал образ сказочной Царевны-Лебеди. На фоне солнечного света её оперение переливается нежными сине-бирюзовыми, розовыми, сиреневыми оттенками.



Царевна-Лебедь.  
Детская работа.  
Гуашь

Баба-  
Бабариха.  
Детская  
работа.  
Гуашь



Чтобы передать образ злой, завистливой Бабы-Бабарихи, юный художник использовал жёсткие линии и резкие, тяжёлые цвета.

Она смотрит настороженно, словно боится, что её коварный замысел может быть разгадан. Кажется, будто от злости у неё пожелтело лицо, а румянец приобрёл зелёный оттенок.

Девочка радостно смотрит на мир широко открытыми глазами, ожидая исполнения заветных желаний. Чистые и яркие оттенки цвета — жёлто-зелёные, светло-коричневые, розовые помогают понять её настроение радости и надежды, её добрые намерения.



Цветик-Семицветик. Детская работа. Гуашь

Расскажи, как юный художник смог передать характер и настроение своей героини?



Злая волшебница.  
Детская работа.  
Гуашь

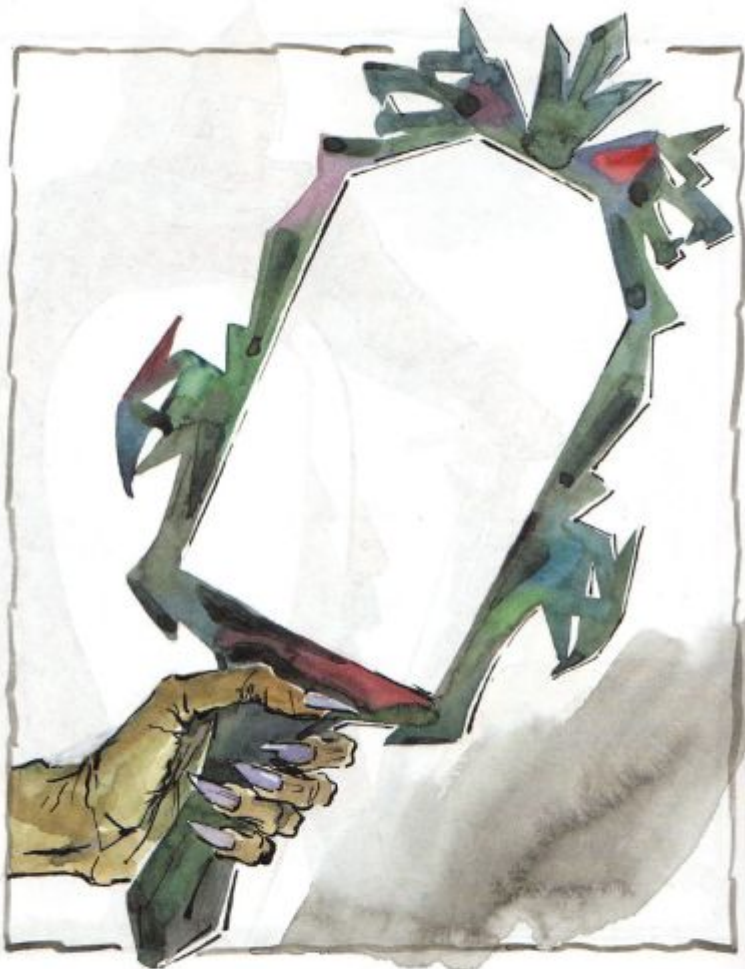
1. Подумай и ответь, какие качества души делают красивой женщину.
2. Изобрази добрый и злой женские образы из сказок.

*Материал:* бумага, гуашь, пастель или мелки.

1. Цветовые сочетания могут помочь рассказать о характере человека и выразить отношение к нему.

# Работаем в тетради





Чудо-зеркальце, скажи и всю правду покажи!



Нарисуй отражения в зеркальцах их хозяек и объясни, почему ты так решил.

Мы рисуем



**Задание: изобразить противоположные по характеру сказочные образы (Царевна Лебедь и Баба Бабариха, Золушка и Мачеха и др.)**



















# Это интересно



**Деревья в  
женском  
образе**

**ХУДОЖНИК:  
НИКОЛАЙ  
ФОМИН**



# ЖИМОЛОСТЬ



голубика





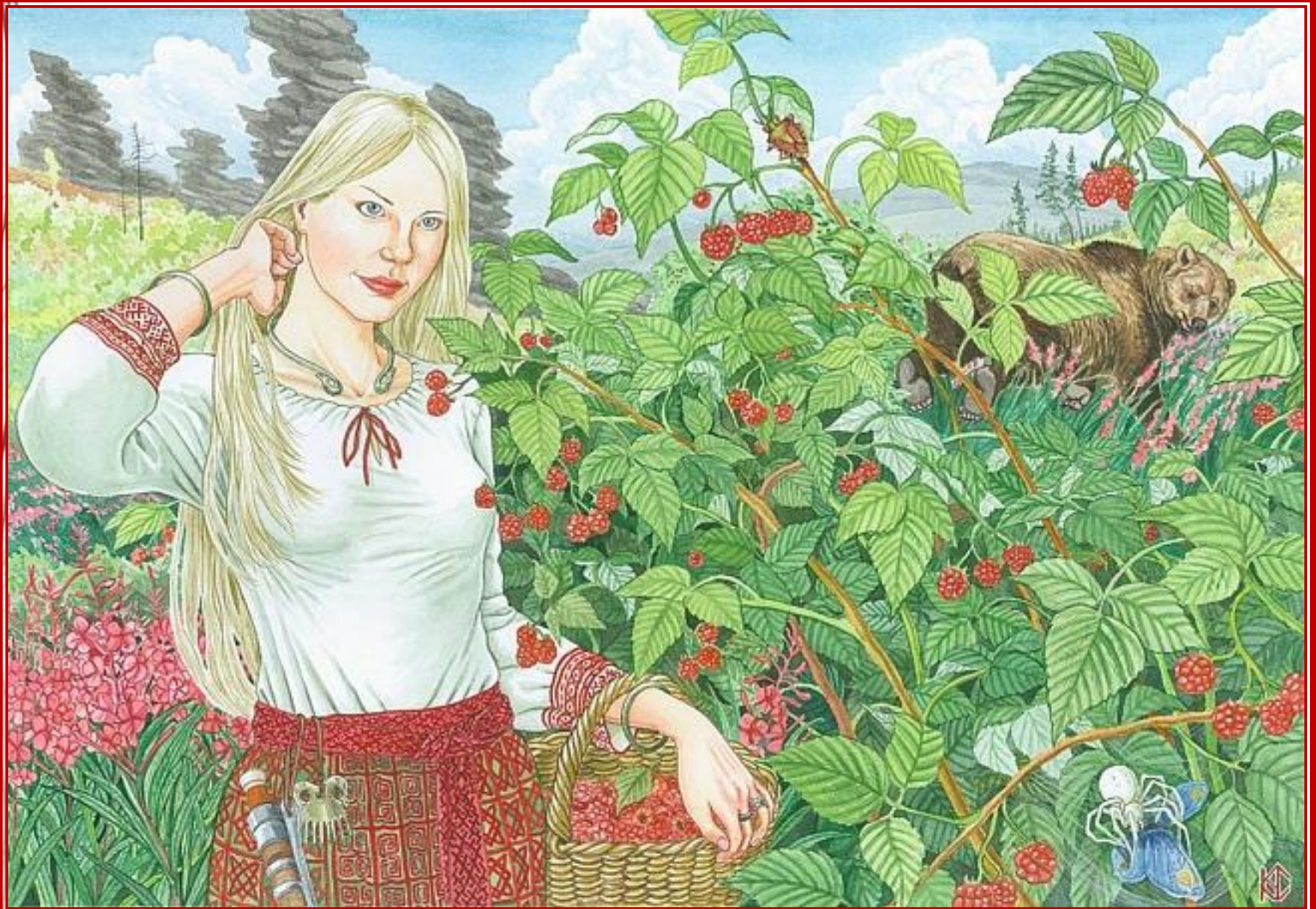
**земляника**



**калина**



# КОСТЯНИКА



**малина**



**КЛЮКВА**

# Итог урока

**Что узнали нового?**

**Образы каких девушек  
понравились Вам больше всего?**

**Что запомнилось?**

**Оцените свою работу.**



Моя работа **СУПЕР!!!**

В моей работе мне  
не всё нравится.

Я мог нарисовать лучше.

Хочу переделать свою работу.



КОНЕЦ



А .М. Куркин.  
Иллюстрации к сказкам Пушкина.

[www.shkola-abv.ru](http://www.shkola-abv.ru)

