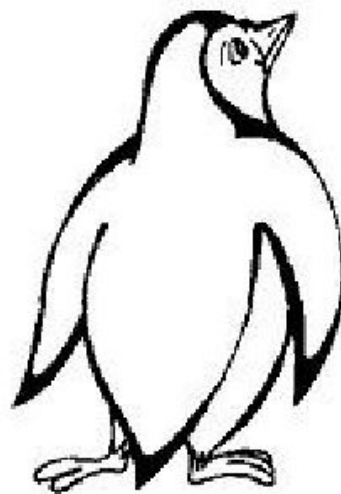
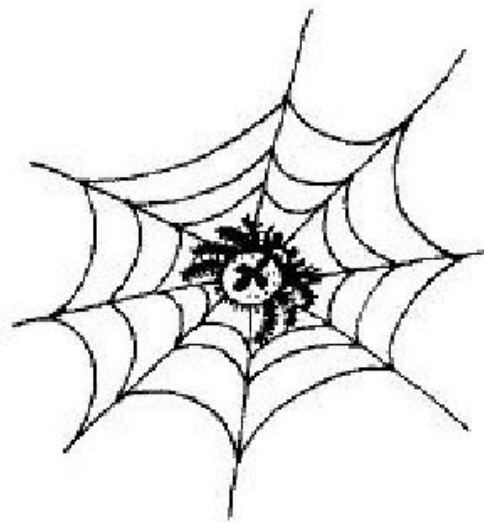
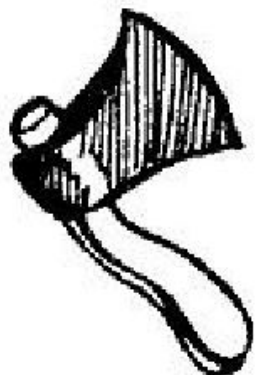
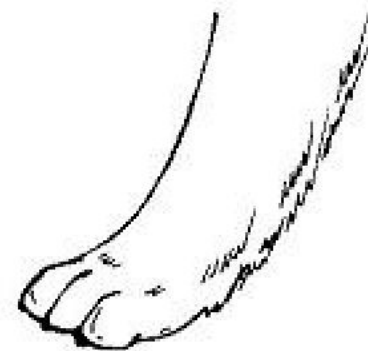
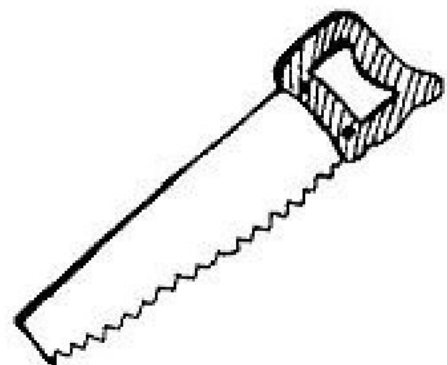




1. Определи место звуков [п], [п'] в словах. Если в слове есть звук [п], поставь точку на линии синим карандашом, если есть звук [п'] — зеленым соответственно местонахождению звука в слове: в начале, в середине, в конце. Сколько слогов в каждом слове?



2. Раскрась комнатки звуковых домиков для слов подходящими цветами.



п

п

п

Ап

у

п

и

о

ш

3. Заштрихуй одну букву л синим цветом, другую — зеленым.
Напиши по образцу.

