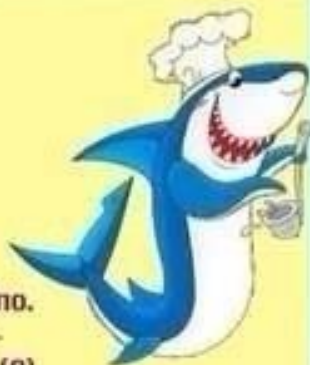


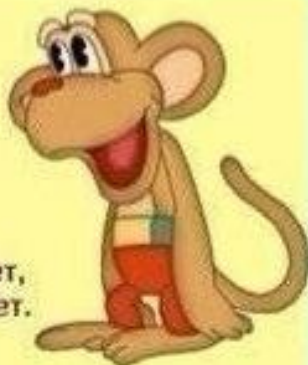
Аа

В море плавала акула
Ела все, что в нем тонуло.
К нам акула приплыла -
Превратилась в букву... (А)



Оо

Обезьянка Оленька
Все за всеми повторяет,
И бананы вниз швыряет.
На хвосте качается -
Славно получается!
Обезьяне той легко
Превратится в букву... (О)



Ии

У иголочки-иголки
Носик тоненький и колкий,
И торчит из ушка
Ниточка-подружка
Ты иголкой вышивай,
Зря колоться не давай.
А уколет, преврати
В неколючку букву... (И)



Уу

У улиточки Ульяны
Весь газон зарос бурьяном.
По тропиночке ползет,
Домик на спине везет.
Проползет немножко,
Спрячет в домик рожки.
Спит себе в своем дому
Видит сны про букву... (У)



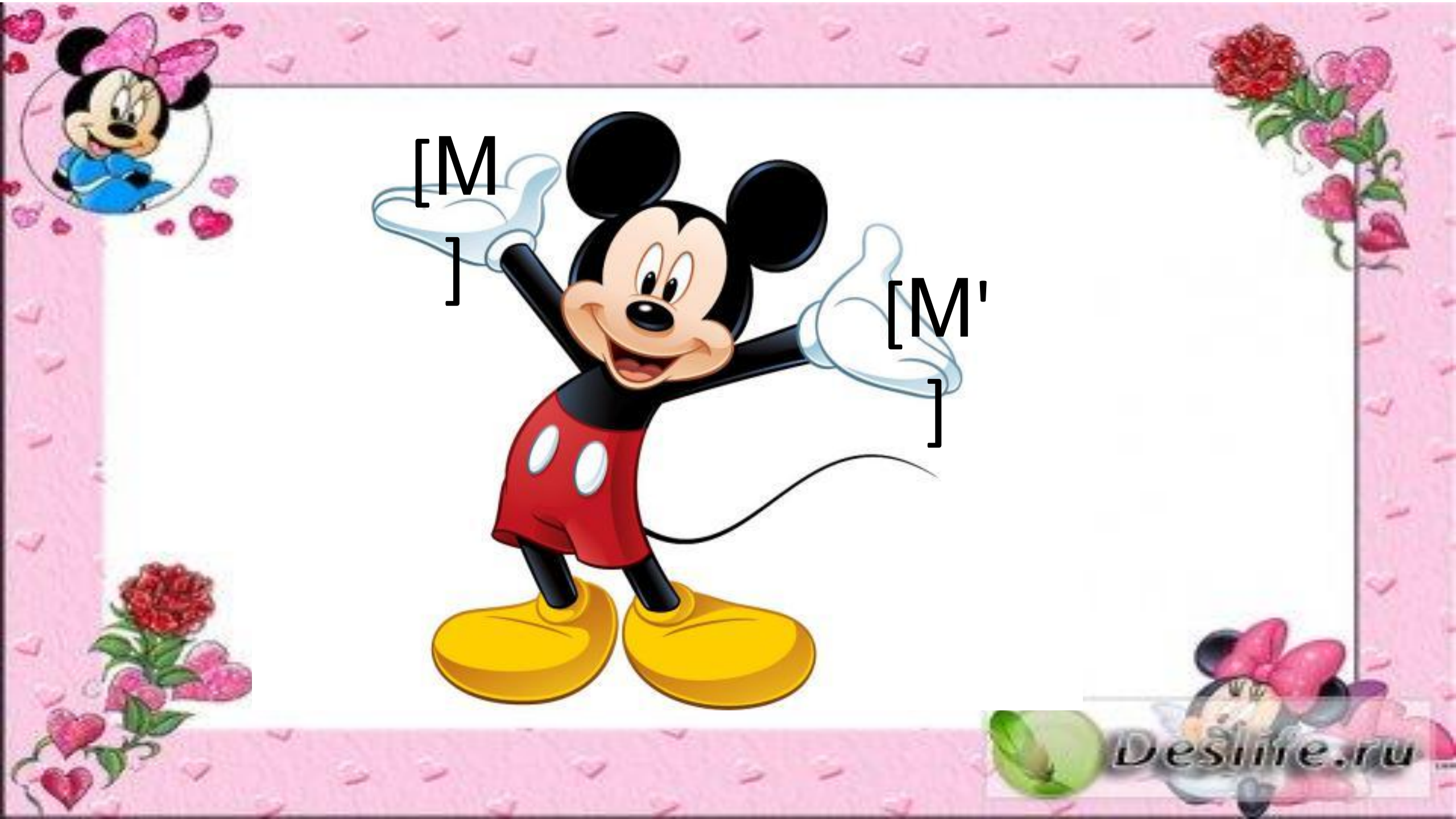
Ыы

Ходит с палочкой, увы,
По страницам буква ...

Нн

Неваляшке Насте
Не страшны напасти,
Слезы лить не станет -
Упадет, так встанет,
И предпочитает всем
Букву алфавита... (Н)





[M
]

[M'
]

Deslife.ru

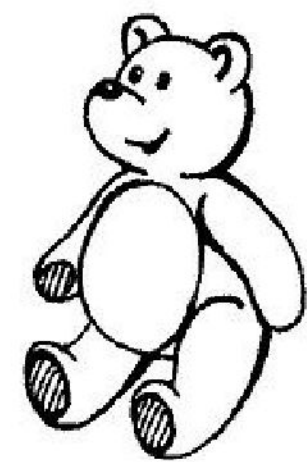


1. Определи место звуков [м], [м'] в словах. Если в слове есть звук [м], поставь точку на линии синим карандашом, если есть звук [м'] — зеленым соответственно местонахождению звука в слове: в начале, в середине, в конце. Посчитай, сколько в словах слогов.













3. Прочитай слоги. Раскрась звуковые домики. Один звуковой домик для слогов, в которых согласные звуки твердые, второй — для слогов, где согласные звуки мягкие. Проведи линию от каждого слога к подходящему звуковому домику.

МА МО МУ МЫ МИ МЕ

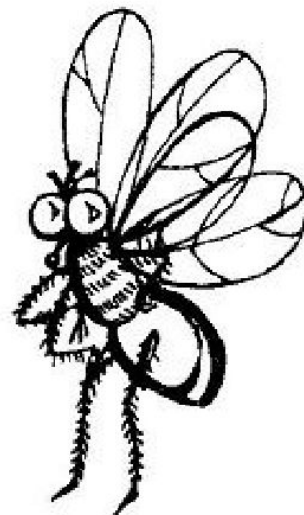
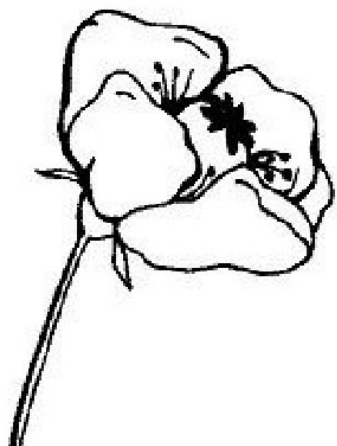
--	--

--	--





4. Построй звуковые домики для слов.





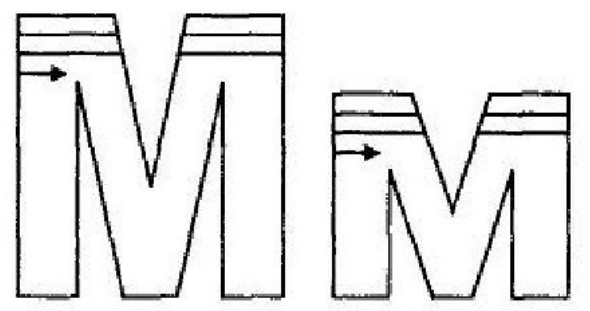
На что похожа буква М ?

ММ

Палочка и палочка,
Между ними галочка.
И понятно сразу всем:
Получилась буква М.



2. Заштрихуй одну букву *л* синим цветом, другую — зеленым.
Напиши по образцу.



	М	М	М	М	М	М													
	М	М	М	М	М	М													

