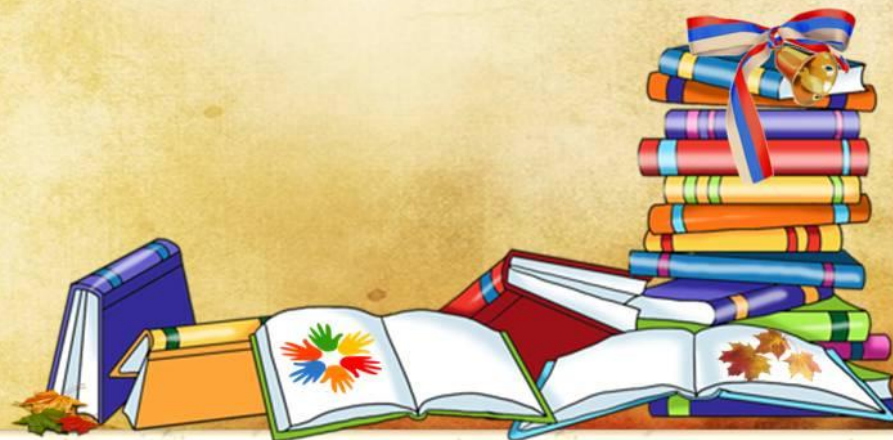




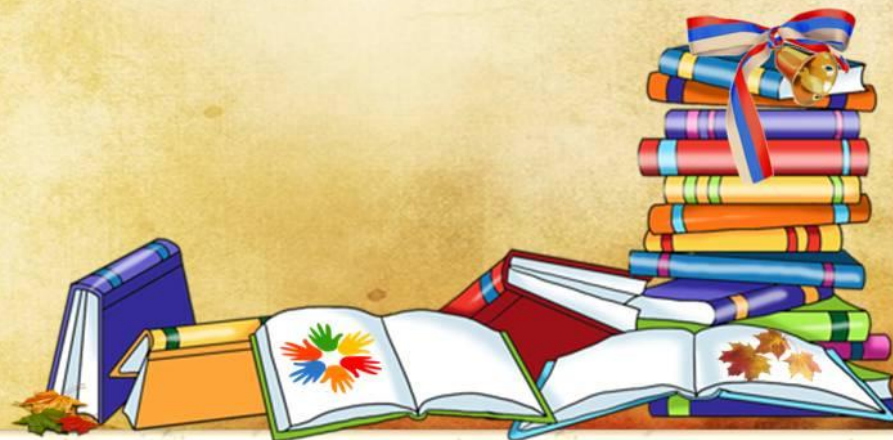
**письменно на составлять  
будем вопросы ответы  
учиться**







**Будем учиться письменно  
составлять ответы на вопросы.**

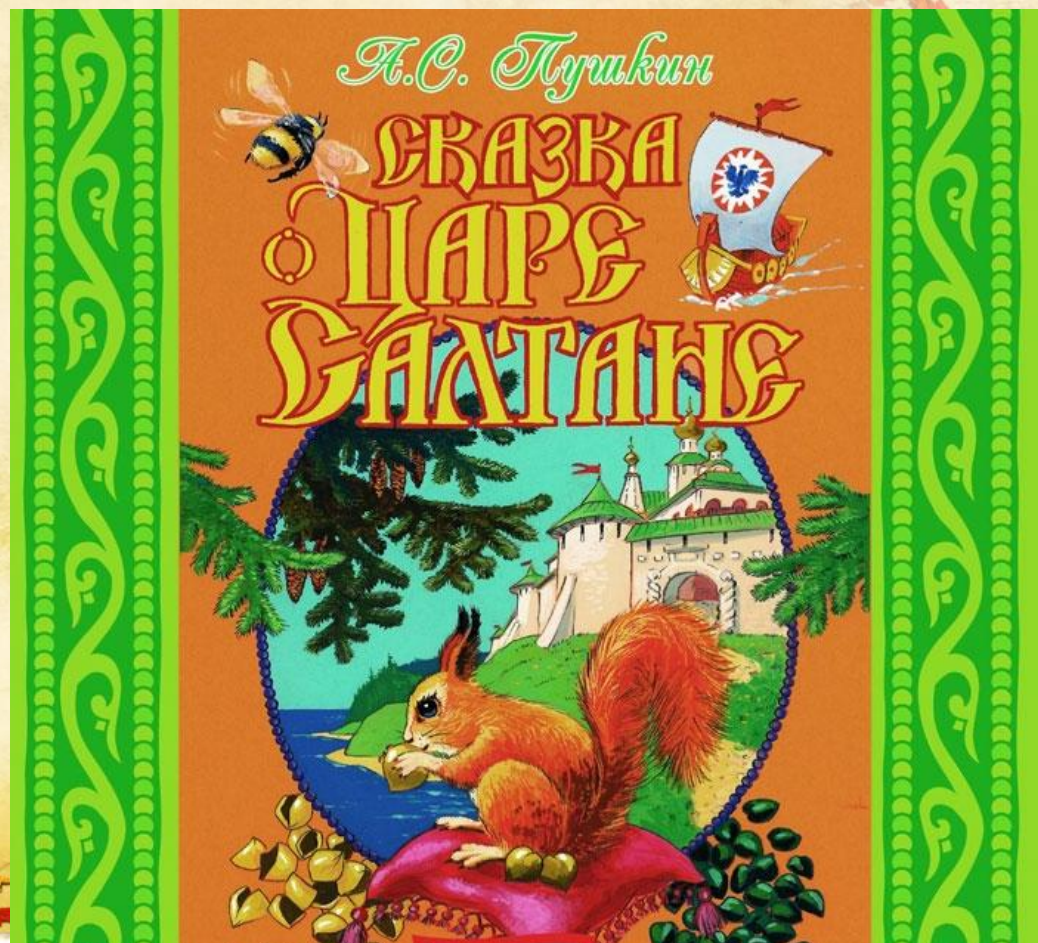








# Александр Сергеевич Пушкин













Гнездо белки  
называется **гайно**.



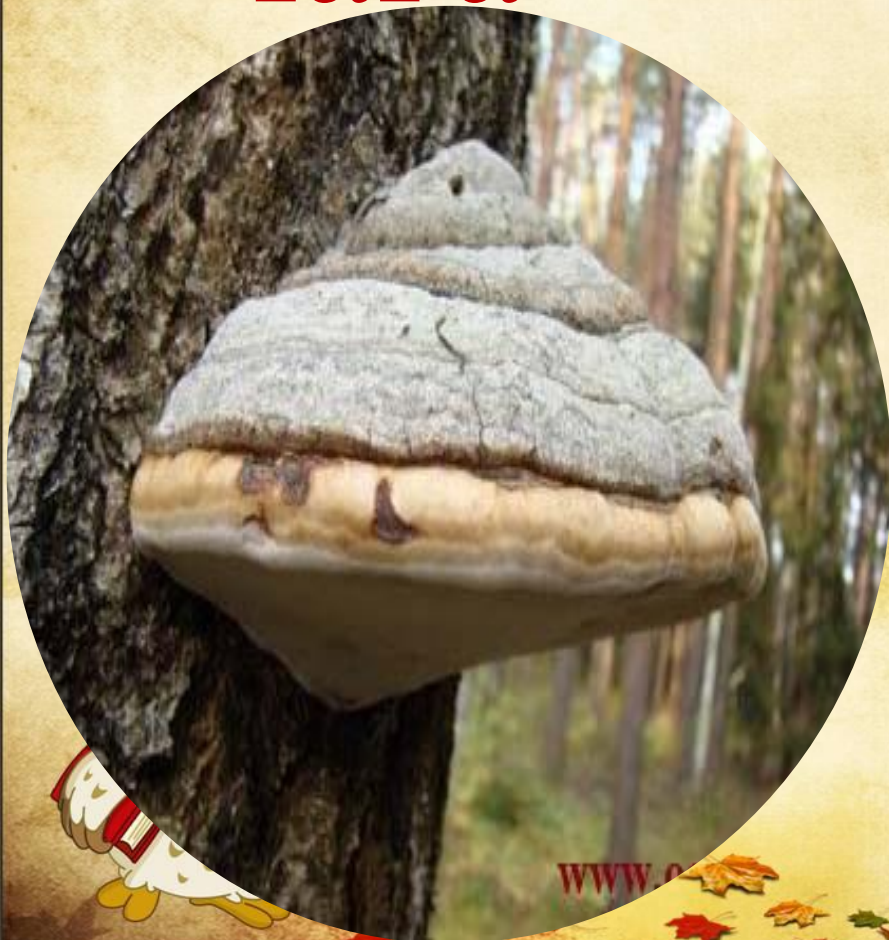


# Паразиты



чага

блоха



www.o



# Соедините линией вопрос и ответ на него.



Где зимует белка?

Оно называется **гайно**.

На что похоже её гнездо?

Белка зимует **в гнезде**.

Как оно называется?

Гнездо белки похоже **на шар**.





# Выбери правильный ответ.



От кого спасается белка, меняя гнездо?

1. Спасаясь от паразитов, белка меняет гнездо.
2. Меняя гнездо, белка спасается от паразитов.







Для тепла гнездо белки выстлано **МХОМ.**

Белка может жить **в пустующем скворечнике.**

Детёнышей белка переносит **в зубах.**







При прыжке squirrel помогает хвост  
при прыжке squirrel помогает хвост  
прыжке squirrel помогает хвост





# Как письменно составить ответ на вопрос?



## Где стоит слово – вопрос?

Слово - вопрос стоит в начале предложения.

## Где стоит слово – ответ?

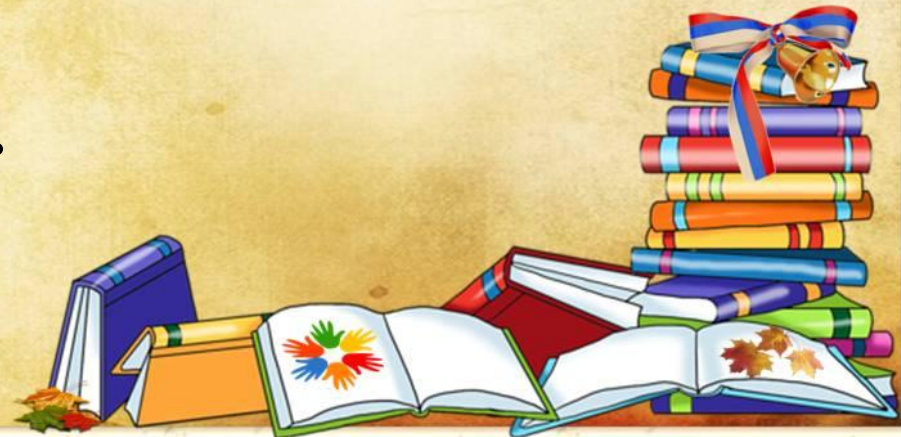
Слово – ответ стоит в конце.

## Что повторяется в ответе?

В ответе повторяются некоторые слова вопроса.

## Что добавляется?

Добавляется слово – ответ.





Спасибо за работу!

