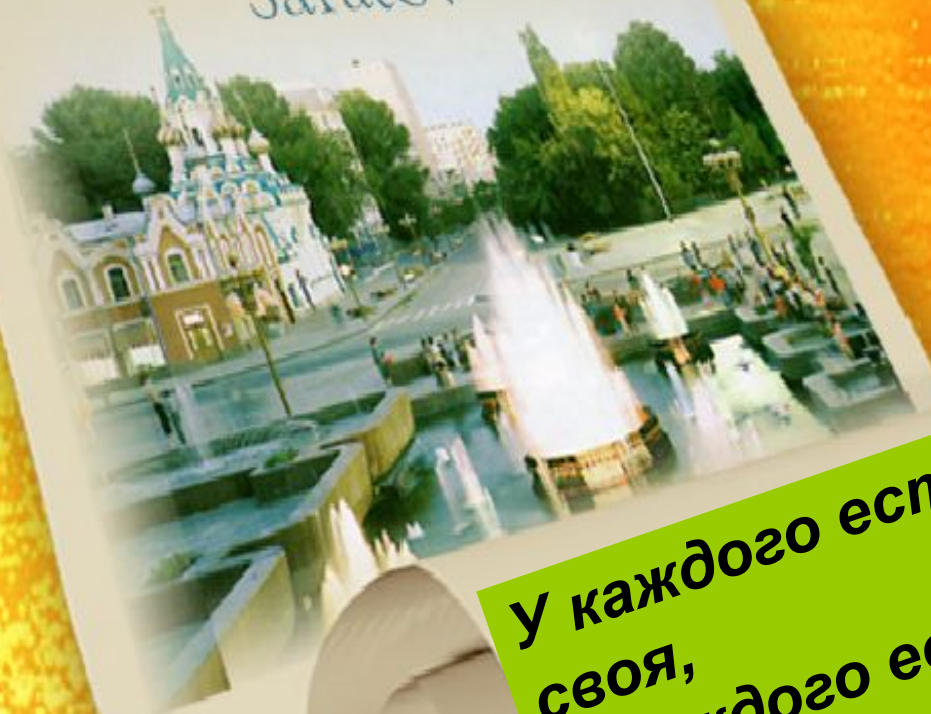




Земля моя родная -

Саратовский край

Saratov

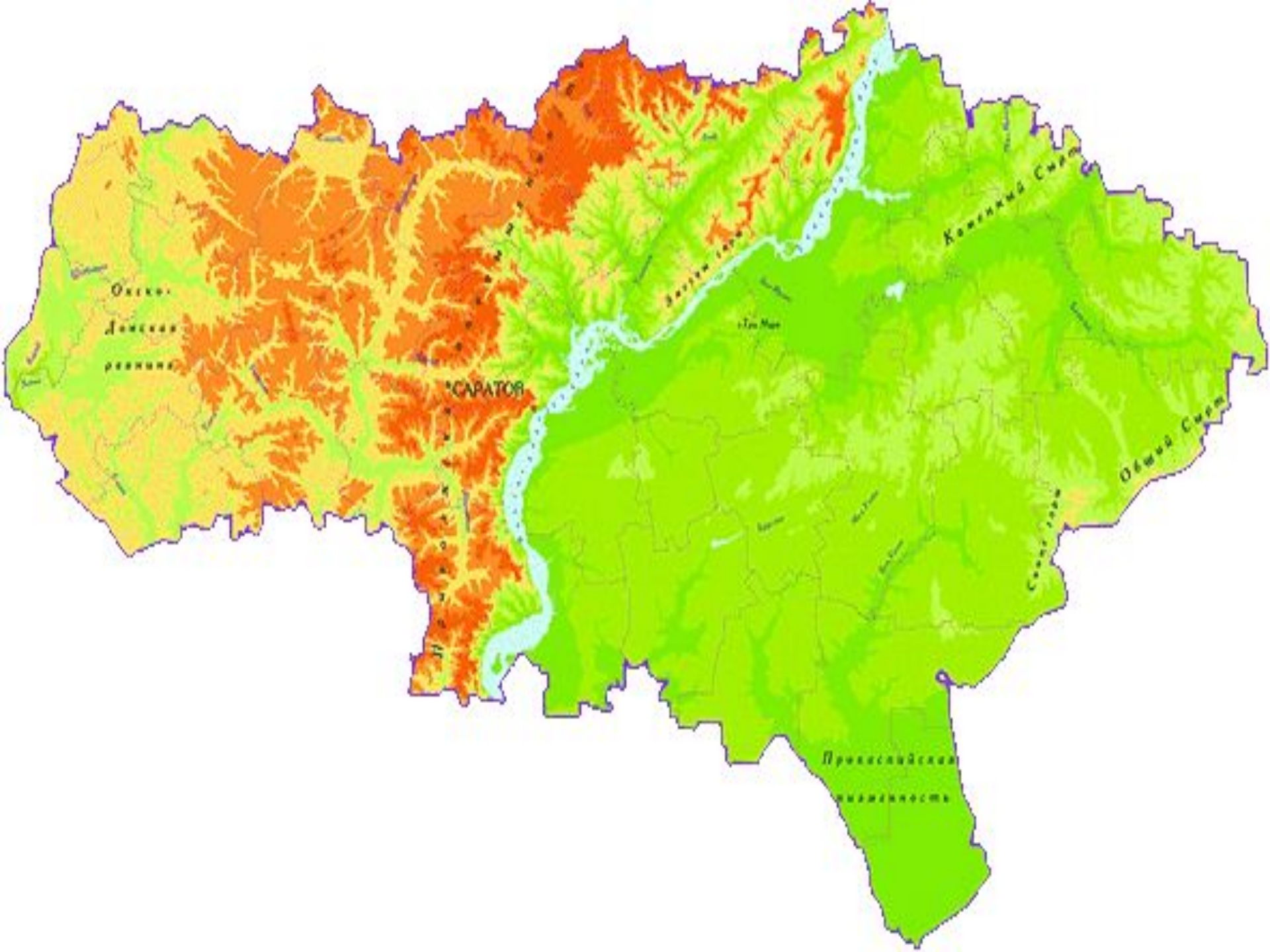


**У каждого есть Родина
своя,
У каждого есть дом, где
он родился...
(Н. Дружков)**

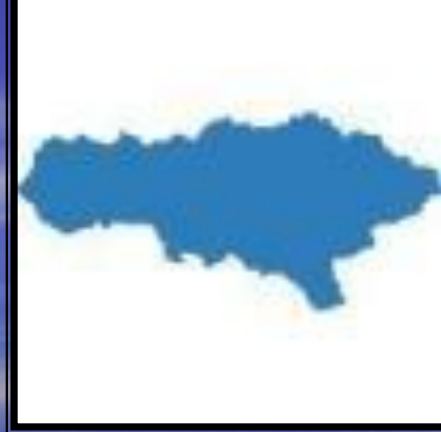
Задания:

- В какой федеральный округ входит Саратовская область?
- Год образования области?
- Сколько районов входит в состав области?
- Какова площадь Саратовской области и численность населения?
- Сколько соседних областей и стран
- Что означает название «Саратов»





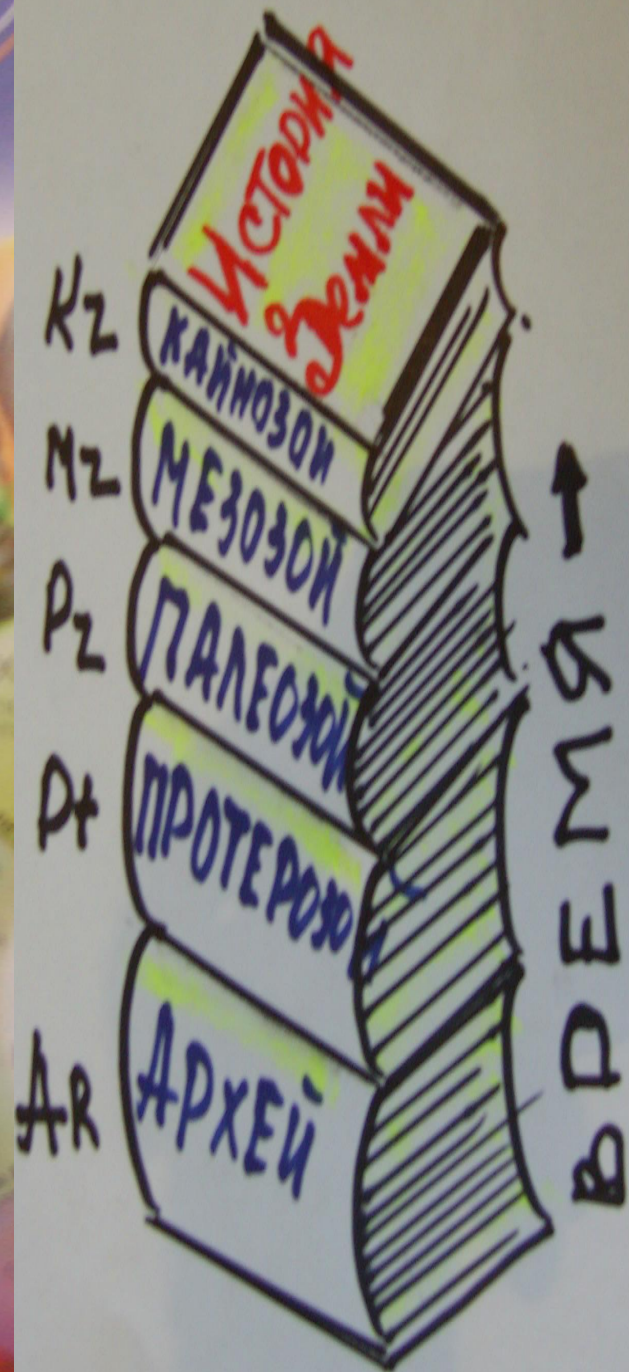
Практическая работа



- Обозначьте соседние пограничные территории
- Надписать координаты крайних точек



Геологическое строение



Л. С. ХУДЯКОВ Путешествие
по берегам
морей,
которых
никто

НИКОГДА не видал





У края ледника

200 ТЫС. ЛЕТ

Растения Животные

ДО ледника

ПОСЛЕ ледника



Саванны



МАМОНТЫ

шер.носороги
овцебыки

дуб
граб
бук



ель
сосна
береза



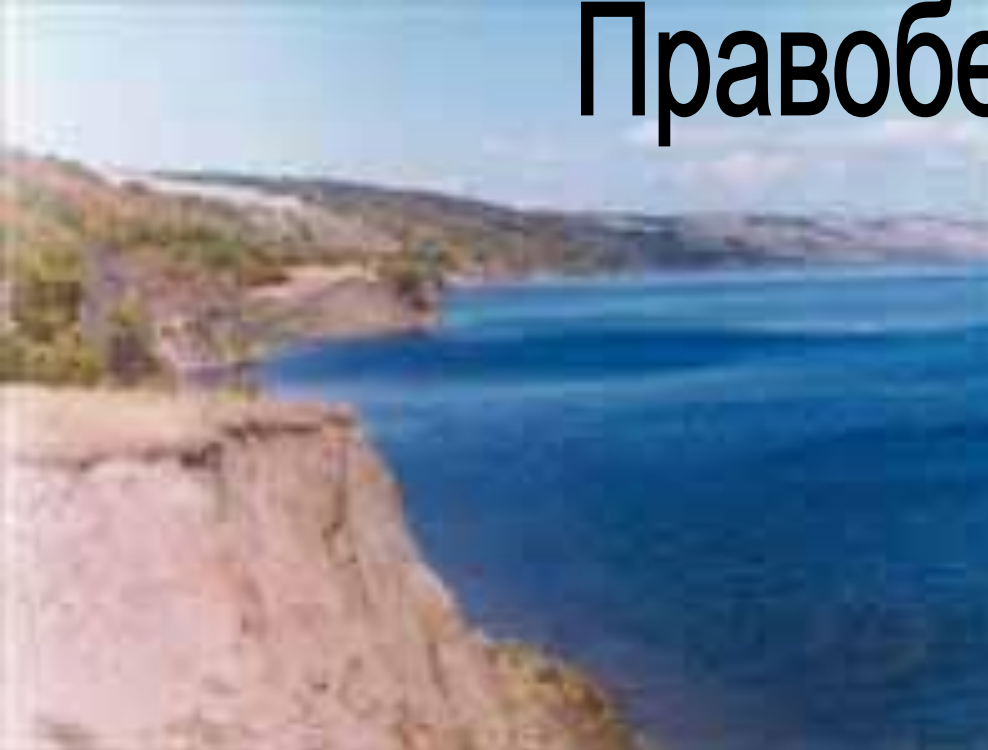
Решение географической задачи

- Что произошло бы с рекой Большой Караман, если берега реки слагали не песок и глина, а гранит и гнейс?
- В какой временной геологической отрезок мы сейчас живем?

Рельеф



Правобережъе



Рельеф



*«Волга река, синь берега
Не сказать не высказать как ты дорога»*

Кроссворд

С

В

Я

Т

А

Я



Герб Саратовской области



Волга

О	а	р	о	С				
				В	о	л	г	а
С	в	я	щ	Е	н	н	а	я
			И	Т	и	л	ь	
	И	т	и	Л	ь			
			Д	А	и	т	и	я
Щ	е	др	а	Я				

Города Поволжья

С а РА Т О В

С а м а РА

С ы з РА н ь

В о л г о г РА д

А с т РА х а н ь

Э					
Н					
Г					
е					
л	Х	М			
ь	в	а	Б		
С	А	Р	А	ТО	В
	л	к	л		О
	ы	с	а		л
	Н		к		ь
	С		О		С
	К		В		К
			О		