
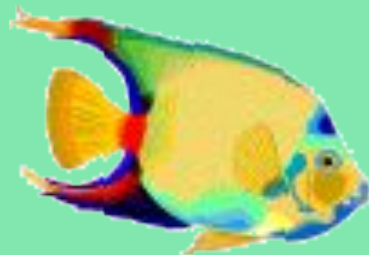


# ***ЖИВОТНЫЕ – БРАТЬЯ НАШИ МЕНЬШИЕ***

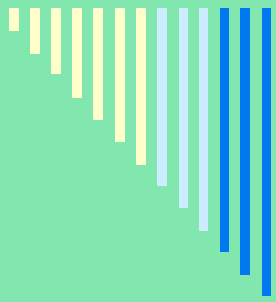


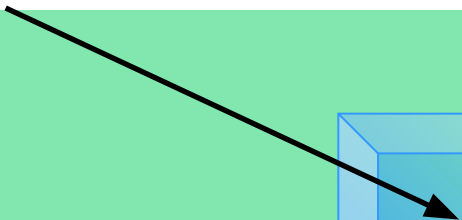
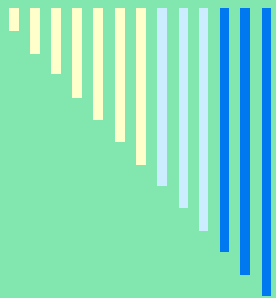
Prezentacii.com



***Почему, мы,  
ваши  
братья?***

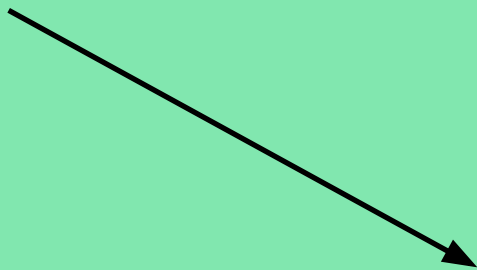
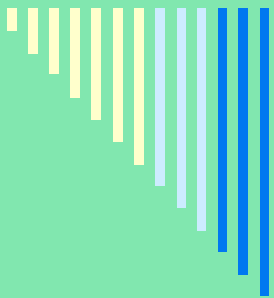






*Признаки  
живого*





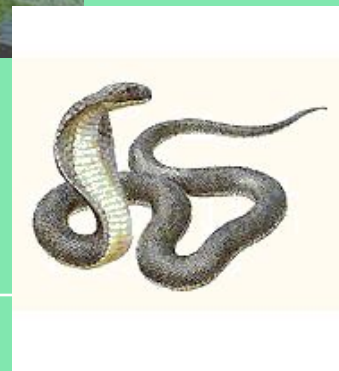
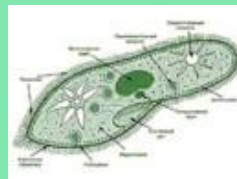
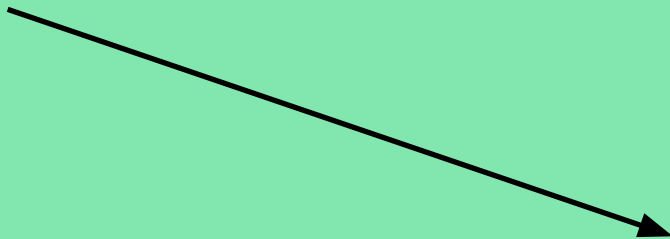
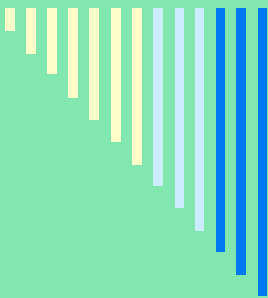
*Характерные  
признаки*

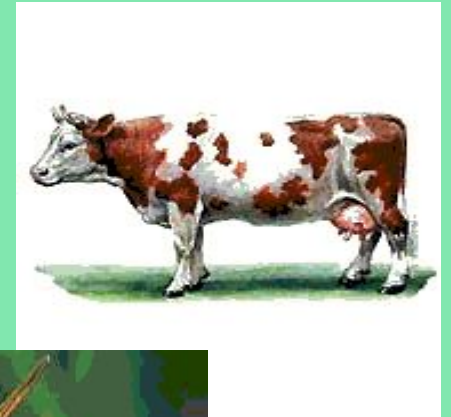
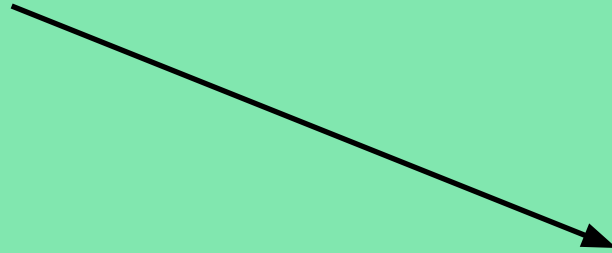
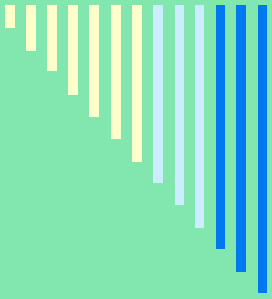
1

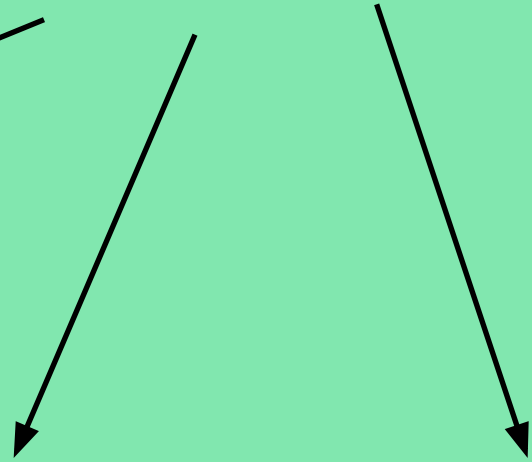
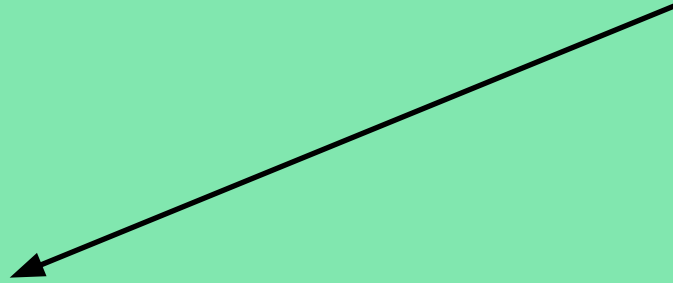
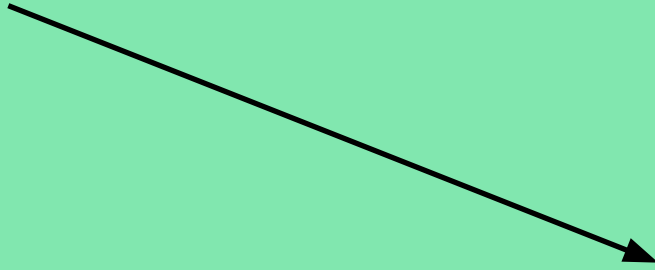
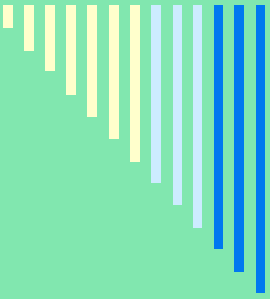


2

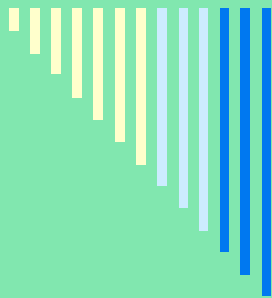




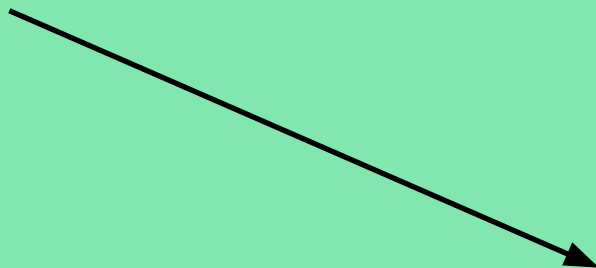








Характерные  
признаки



Условия  
жизни



Северный  
олень



Рысь

Верблюды




Природные  
зоны

Лес  
Тундра  
Степь  
Пустыня  
Тайга



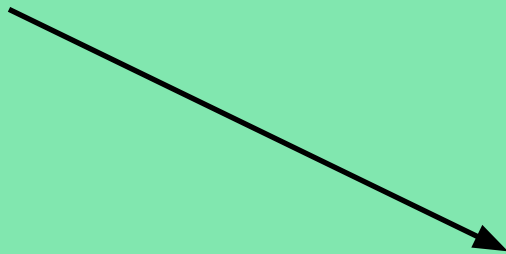
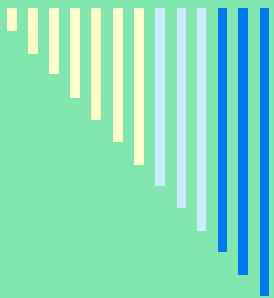
Дрофа



# **Экологическая ситуация**

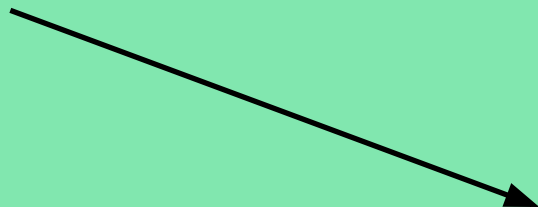
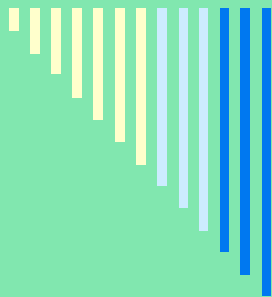
**В результате проведенного исследования выяснилось, что после истребления хищных птиц численность пернатой дичи, уничтожаемой ими ранее, сначала быстро растет, но затем стремительно падает. Чем можно объяснить эту закономерность?**

---



## *Значение в природе и жизни человека*





*Охрана*



**Жук -олень**



**Серая  
жаба**



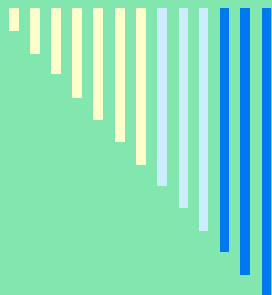
**Филин**



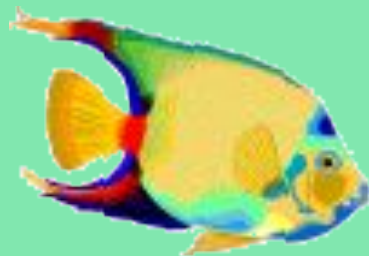
**Дрофа**



**Уж**



Vertical line separator



***Почему, мы,  
ваши  
братья?***





# ТЕСТ

**Тест**

**Вариант 2**

**Уровень А**

**1. Размножение свойственно:**

- а) всем телам природы;
- б) телам неживой природы;
- в) только живым организмам.

**2. Животные отличаются от растений:**

- а) активно передвигаются в поисках пищи и питаются готовыми органическими веществами, растут до определенного возраста;
- б) способность к фотосинтезу;
- в) имеют клеточное строение, питаются, дышат, растут, размножаются.

**3. Какого персонажа не было среди Бременских музыкантов?**

- а) осел б) кот
- в) гусь г) собака

**4. Для чего зайцу его большие уши?**

- а) для красоты б) Обмахиваться в жару
- в) они как рупоры, зайцу слышны даже самые тихие шорохи
- г) для устрашения врагов-хищников

**Уровень В**

Распределите признаки, присущие **кроту**:

- а) насекомоядное б) растительоядное в) обитает в почвенной среде
- г) обитает в водной среде д) беспозвоночное е) позвоночное