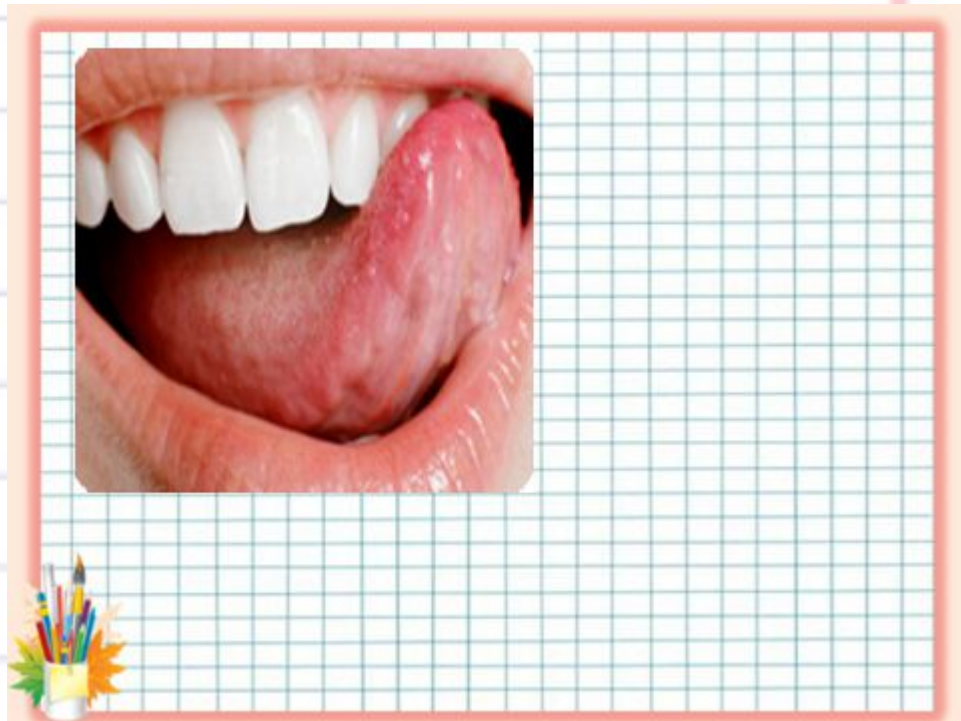


Зондовый массаж язычной
мускулатуры
Учитель-логопед Ахметгараева
Гульфира Кашфулхаковна

Мастер-класс, проведенный на
городском семинаре учителей-
логопедов.

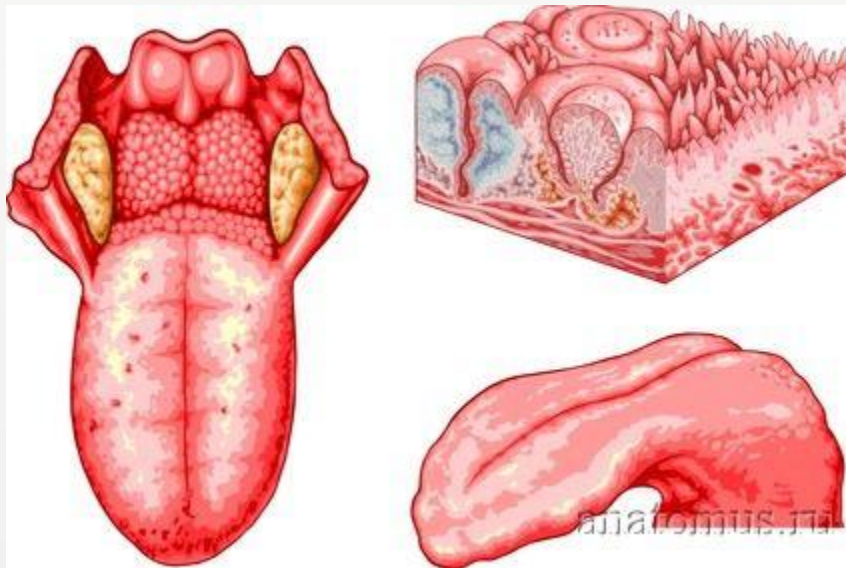


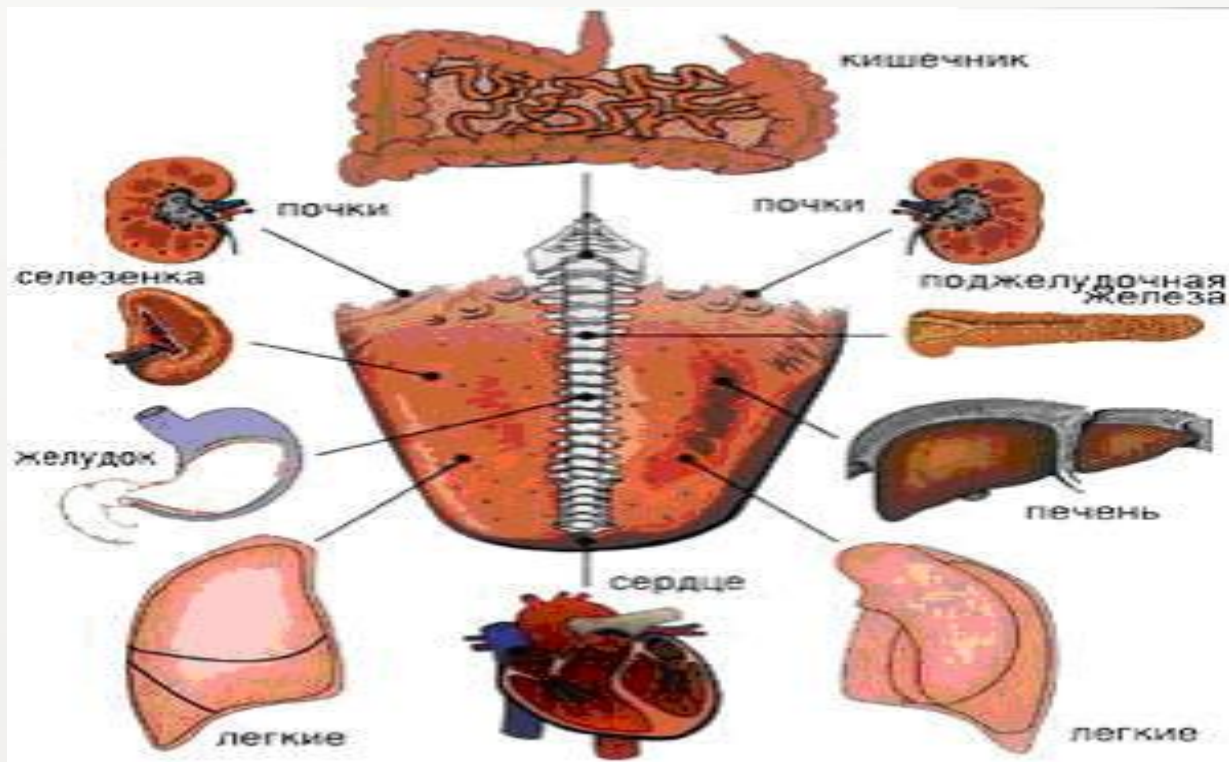


Массаж артикуляционного аппарата
и артикуляционные упражнения
не только улучшают двигательную
функцию отстающих систем мозга,
но и вовлекают в работу
близлежащие мозговые системы.
М.Е. Хватцев



Строение языка





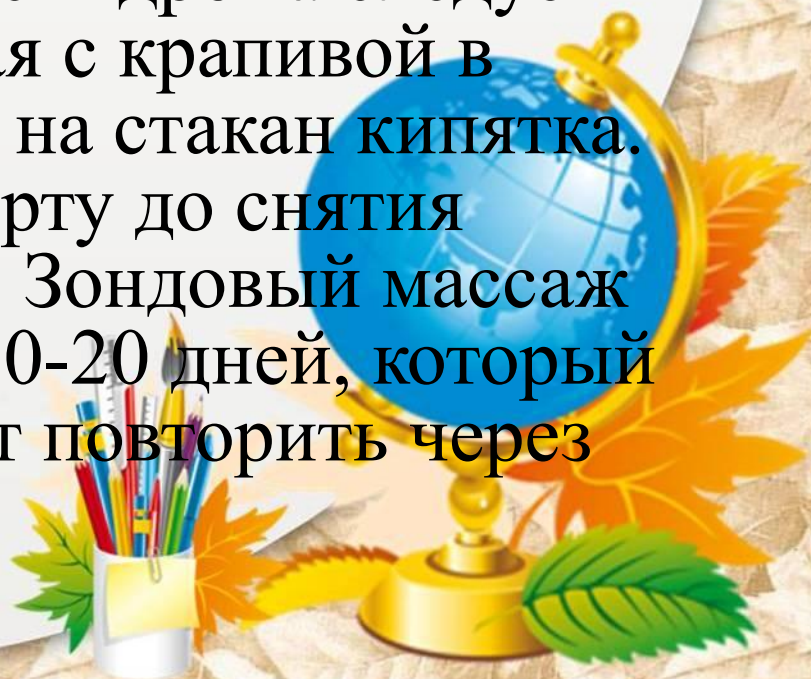
Зондовый массаж

- Одним из видов лечебного логопедического массажа является **зондовый массаж по методике Е.В.Новиковой**, который применяется при различных речевых нарушениях.
- Е.В. Новикова создала комплект зондов и разработала особый массаж языка, губ, щек, скул, мягкого неба. С помощью этих зондов производят различные движения в виде скольжения, давления, отодвигания, перетирания мышц.



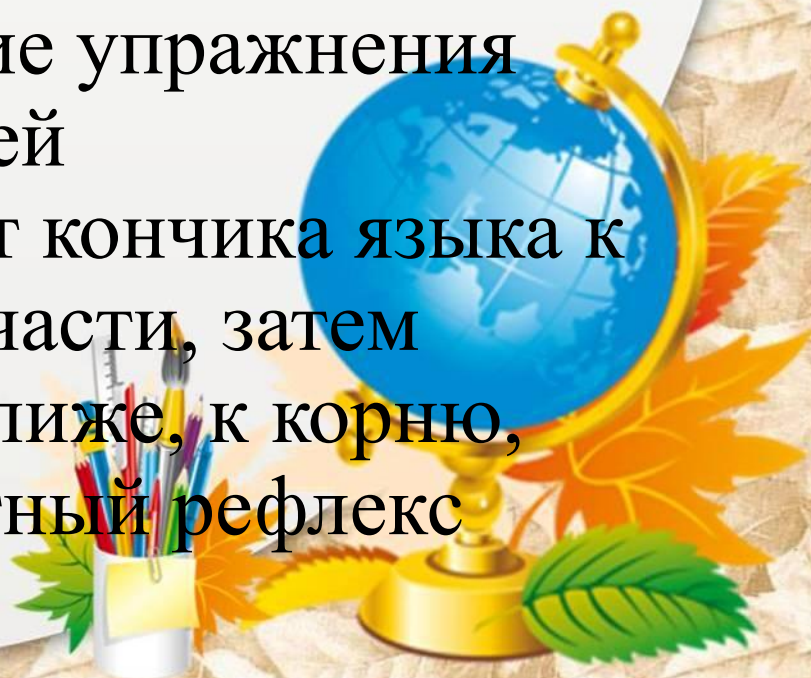
Противопоказания к применению зондового массажа

- Противопоказанием для проведения массажа языка является повышенный рвотный синдром. Порой при проведении массажа возникает мышечный спазм, который вызывает боль. Для снятия болевого синдрома следует заварить настой черного чая с крапивой в пропорции 1:2, 1 ч.л. смеси на стакан кипятка. Теплый настой держать во рту до снятия спазмов, затем выплюнуть. Зондовый массаж языка проводится курсом 10-20 дней, который при необходимости следует повторить через 1,5-2 месяца



Техника выполнения зондового массажа языка

- Массаж языка проводится в положении лежа, при максимальном расслаблении. Массажист при помощи салфетки одной рукой удерживает язык в вытянутом положении. Массирующие упражнения выполняются в следующей последовательности — от кончика языка к корню, вначале боковые части, затем середина, и, как можно ближе, к корню, насколько позволяет рвотный рефлекс



- В основе метода зондового массажа Е.В. Новиковой лежит особый массаж языка, губ, щек, скул, мягкого неба, мышц руки специальными зондами. С помощью этого метода нормализация звукопроизношения достигается быстрее за счет целенаправленного воздействия на артикуляционные органы.



Литература



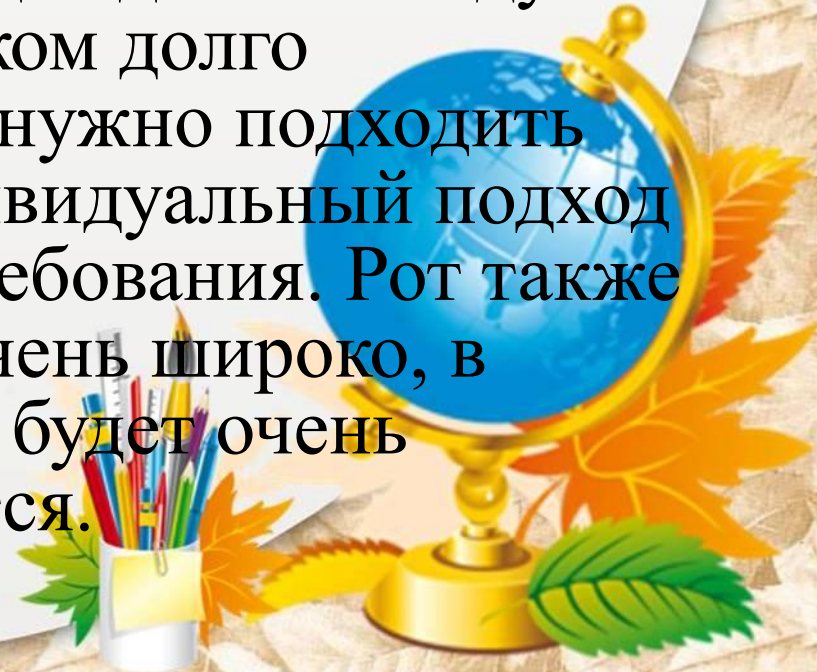
Метод логопедического зондового массажа изложен в 4-х книгах Новиковой Е.В. (Часть 1, Часть 2, Часть 3, Часть 4)



- Уникальная методика массажа мышц руки и артикуляционного аппарата, предложенная Е.В. Новиковой, получила официальное признание (в 1999 году - патент на "Способ лечения речевых расстройств и набор зондов для массажа мышц артикуляционного аппарата", в 2002 г. - патент на изобретение "Набор зондов для массажа мышц артикуляционного аппарата").



- При проведении массажа язык расслаблен и лежит в районе нижней губы. Массаж языка не должен превышать 5 минут. Каждый прием массажа чередуется с поглаживанием. Проводится 2 раза в день до еды. Не следует заставлять пациента слишком долго высовывать язык. К этому нужно подходить осторожно, соблюдая индивидуальный подход и дифференцированные требования. Рот также не должен быть раскрыт очень широко, в противном случае ребёнок будет очень напряжен и быстро утомится.

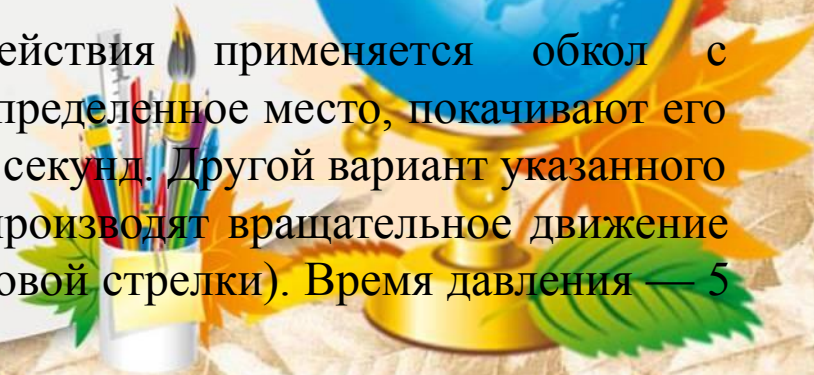


ИГОЛЬЧАТЫЙ



Применяется при массаже мышц языка, скул, щёк, губ, мягкого нёба. Зонд предназначен для обкола мышц. В результате такого воздействия мышцы активно сокращаются. При обколах используются короткие, частые, легкие движения.

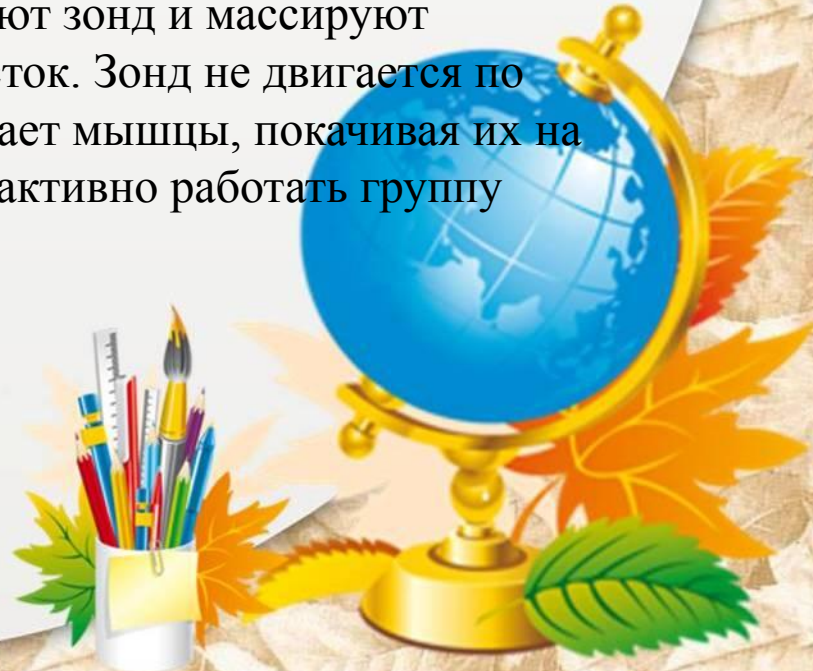
Для более интенсивного воздействия применяется обкол с прокачиванием: поставив зонд на определенное место, покачивают его вправо, влево, назад в течении 4—6 секунд. Другой вариант указанного приема: погрузив зонд в мышцы, производят вращательное движение по часовой стрелке (или против часовой стрелки). Время давления — 5 секунд



№ 2 ВОСЬМЕРОЧКА



Применяется при массаже мышц языка, скул, щёк, губ. Зонд предназначен для «перетирания» мышц: надавив петелькой на мышцы производят движения вверх — вниз. Затем передвигают зонд и массируют следующий участок. Зонд не двигается по языку, а утапливает мышцы, покачивая их на месте заставляя активно работать группу веерных мышц.



№3,4,5 САНОЧКИ

Эти зонды скользят по мышцам языка, скул,, губ, мягкого нёба в разном направлении.

Изгибы зондов выполнены так, чтобы можно было работать любой стороной для нажима и скольжения. Верхняя часть зондов используется при нажатии на мышцы. Зонды выполняют одинаковые массажные приёмы, но захват массируемого участка и интенсивность нажима у них разна



№6 ТОПОРИК



Активно используется при массаже языка, щек, губ, мягкого нёба.

Предназначен для интенсивного воздействия на мышцы.

Зонд предназначен для выполнения двух приемов: плотного нажатия и скольжения по мышцам.

Под влиянием нажатия нормализуется тонус мышц, повышается их сократительная способность, увеличивается подвижность.

Степень нажима зависит от состояния мышц: чем ниже тонус, тем интенсивнее нажатие. Надавливающие движения частые, интервалы между ними — короткие, время давления — 5 секунд. Скольжение улучшает эластичность и упругость.

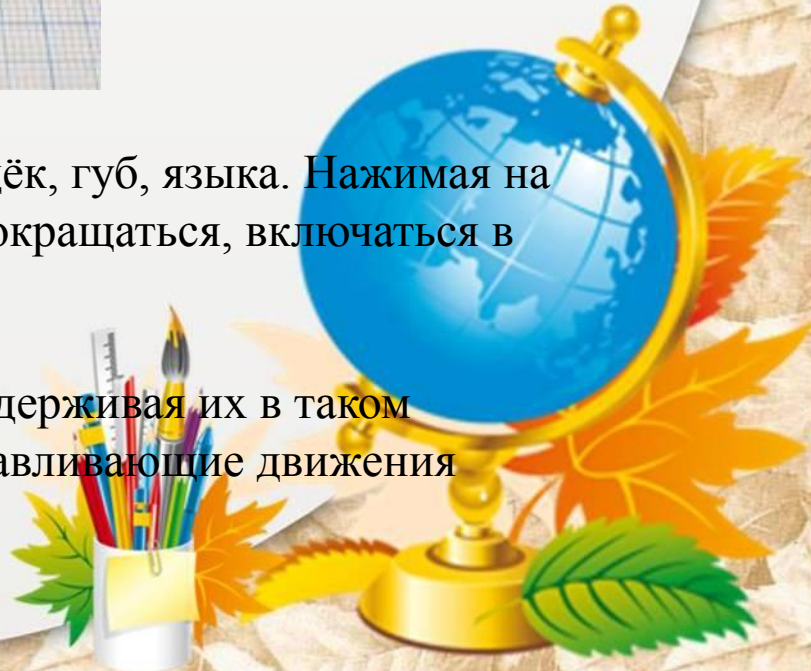


№7 КРЕСТОВИНА



Применяется при массаже мышц скул, щёк, губ, языка. Нажимая на язык и отодвигая его назад заставляют сокращаться, включаться в работу мышцы языка.

Зондом можно сжимать мышцы языка, удерживая их в таком положении до 30 секунд, выполнять надавливающие движения



№8 Толкачок



Применяется при массаже мышц скул, щёк, губ, мягкого нёба. Воздействует на продольные, поперечные, веерные мышцы языка, восстанавливая их подвижность.

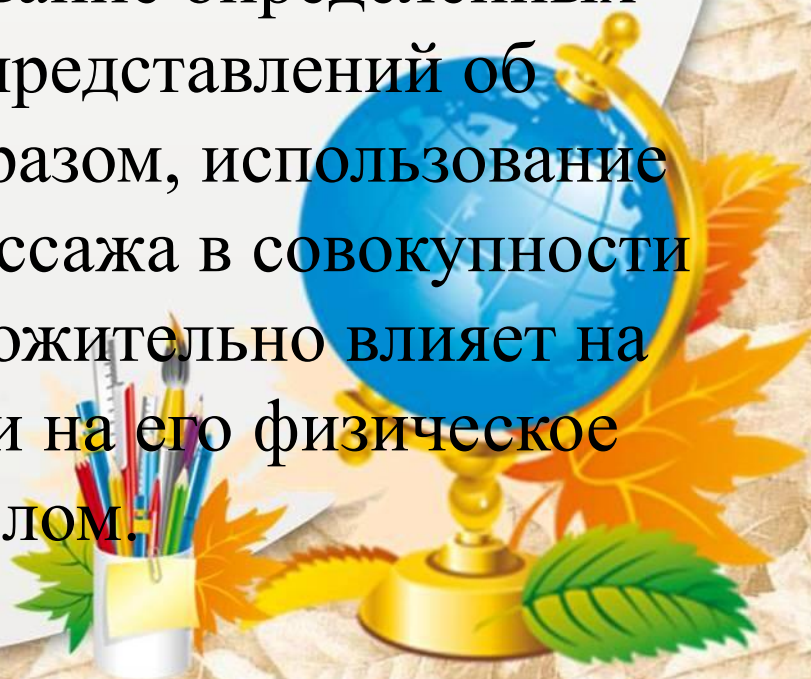
При нажиме на язык происходит активное сокращение мышц, при снятии зонда снимается напряжение, наступает фаза расслабления. Время давления — 5 секунд.

Для более интенсивного воздействия используют приём нажатие с прокачиванием: зонд устанавливается в определенное место и прокручивается с нажимом по часовой стрелке в течение 5 секунд. Степень нажима зависит от состояния мышц



ВЫВОД:

Только комплексное воздействие на ребенка может дать успешную динамику речевого развития. Совокупность методов и приемов в коррекционной работе по преодолению нарушения речи затрагивает не только исправление дефектов речевой деятельности, но и формирование определенных психических процессов, представлений об окружающем мире. Таким образом, использование логопедического зондового массажа в совокупности с другими технологиями положительно влияет на речевое развитие ребенка, и на его физическое развитие в целом.



БЛАГОДАРЮ

ЗА

ВНИМАНИЕ

