

Звёздное небо

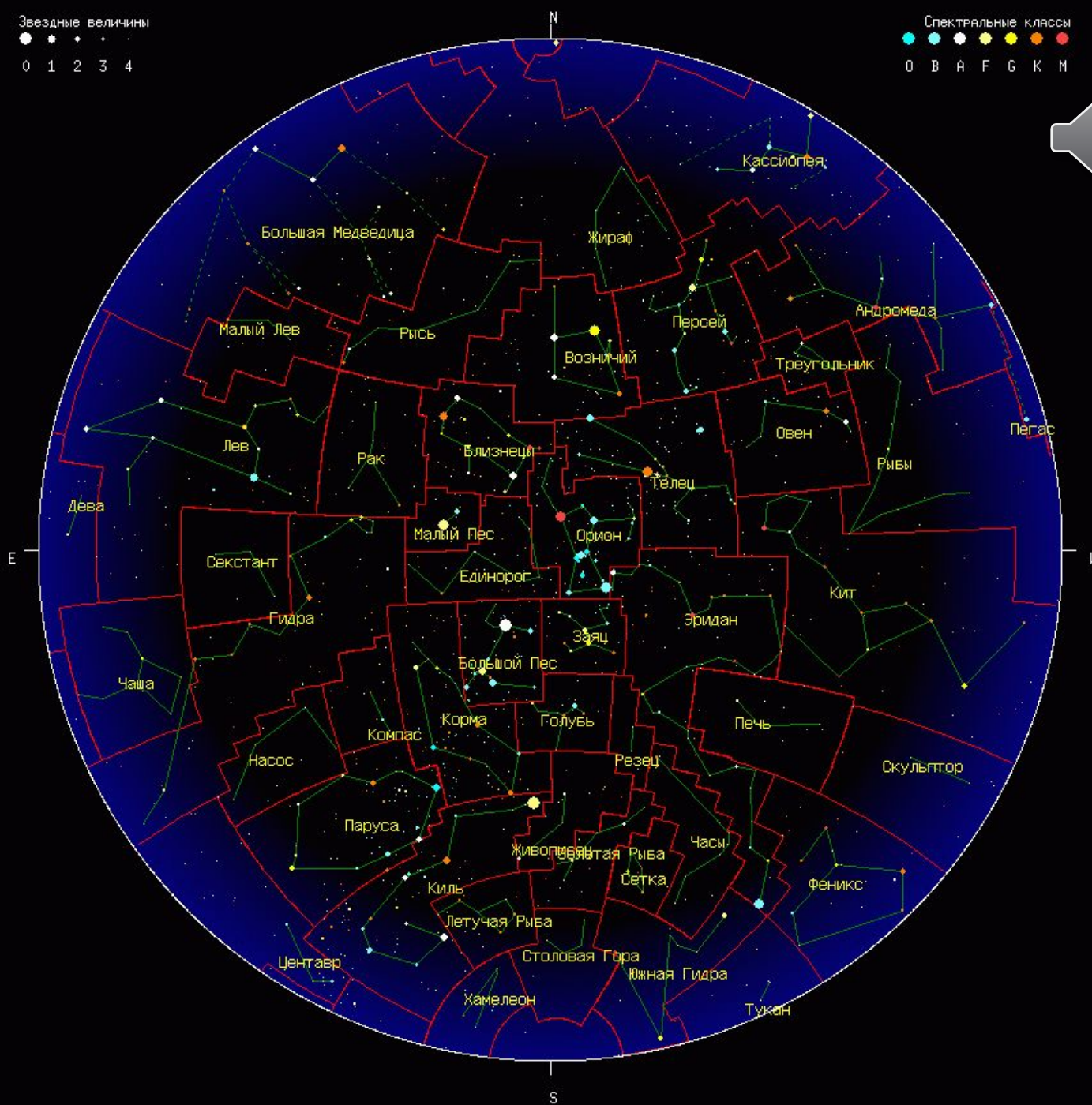




Звездные величины



Спектральные классы







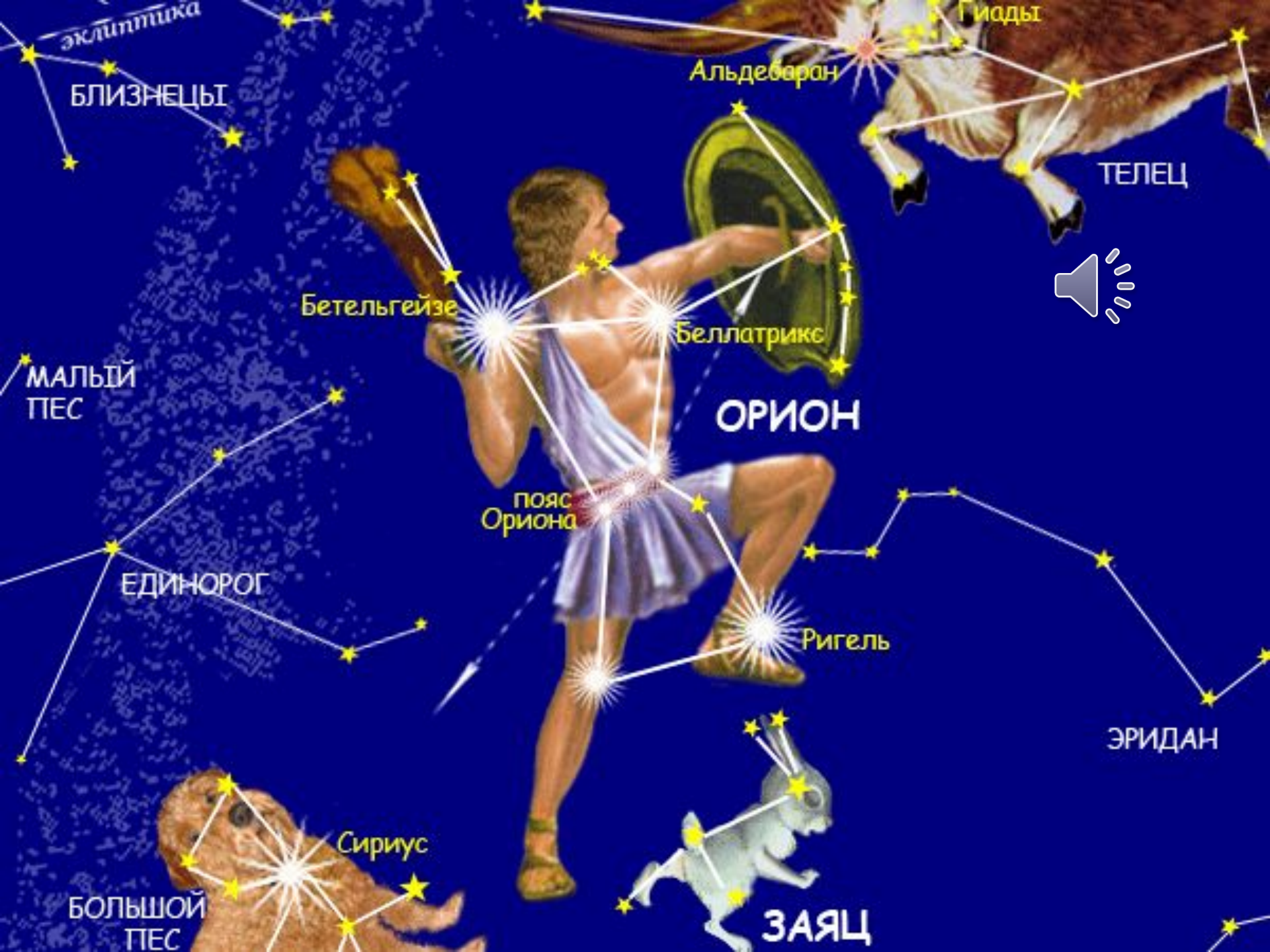




ЗВЕЗДА СИРИУС

СИРИУ





эклиптика

БЛИЗНЕЦЫ

Альдебаран

Гиалды

ТЕЛЕЦ

Бетельгейзе

Беллатрикс



МАЛЫЙ ПЕС

ОРИОН

пояс Ориона

ЕДИНОРОГ

Ригель

ЭРИДАН

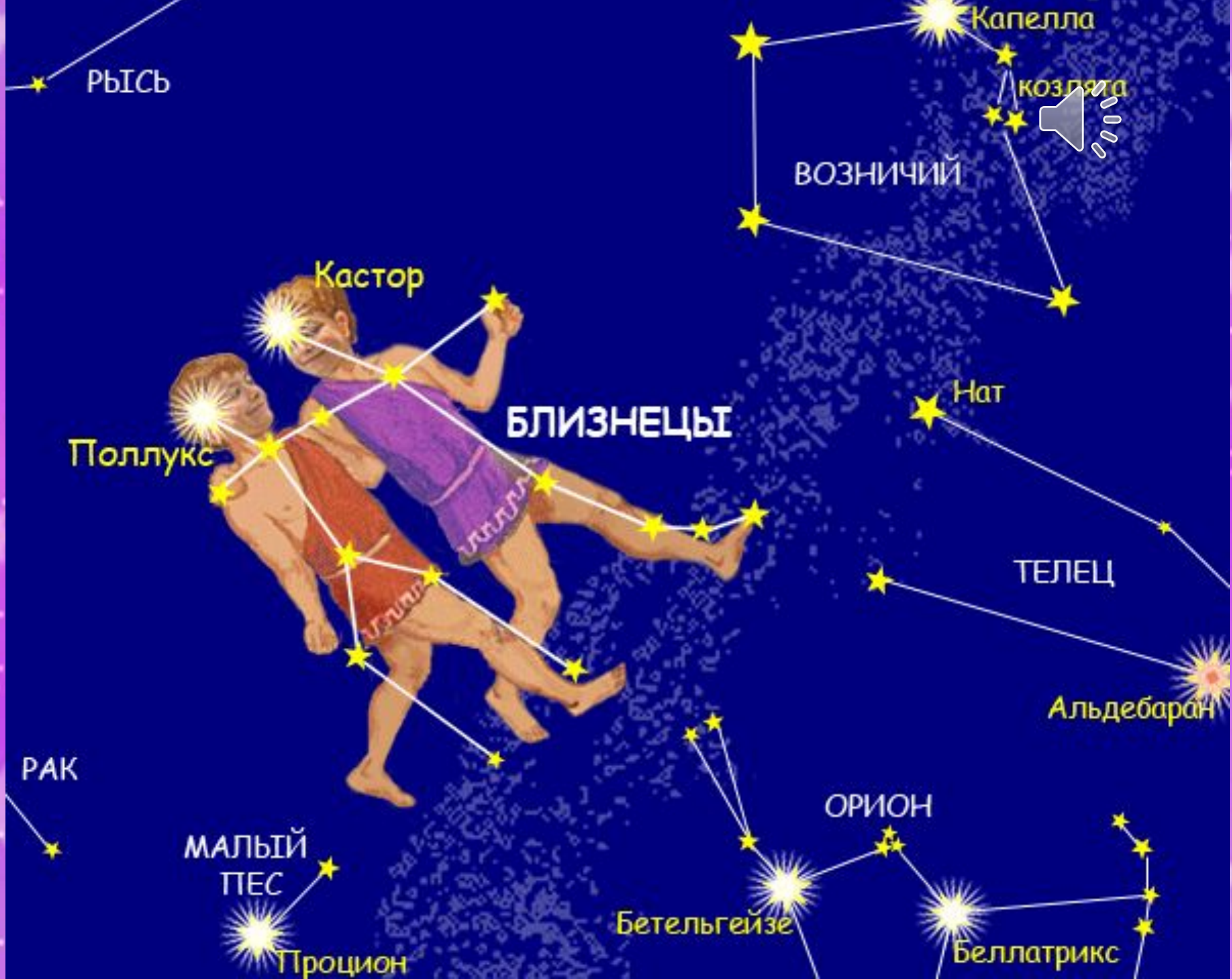


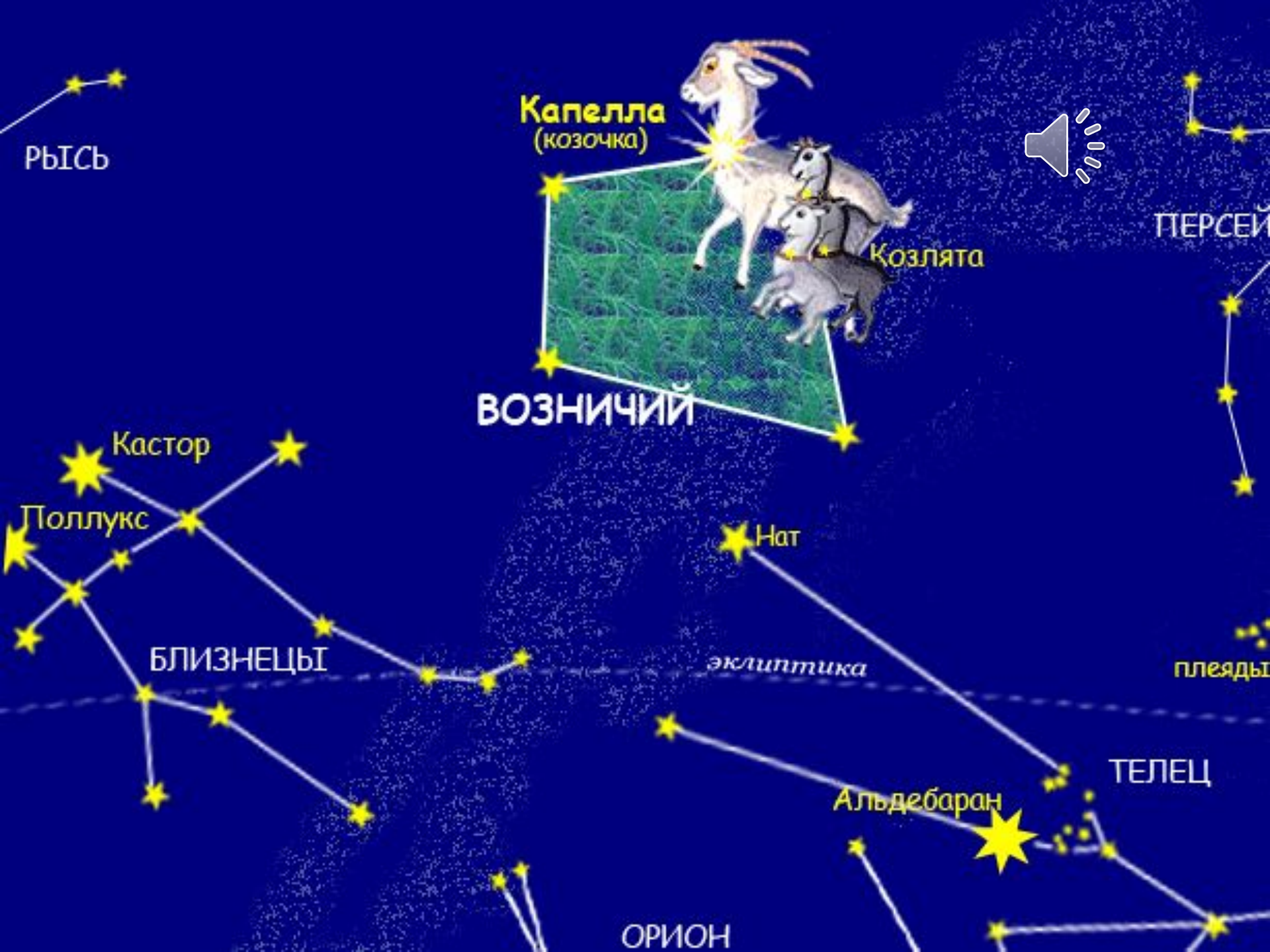
Сириус

БОЛЬШОЙ ПЕС



ЗАЯЦ





РЫСЬ

Капелла
(КОЗОЧКА)



Козлята

ПЕРСЕЙ

ВОЗНИЧИЙ

Кастор

Поллукс

Нат

БЛИЗНЕЦЫ

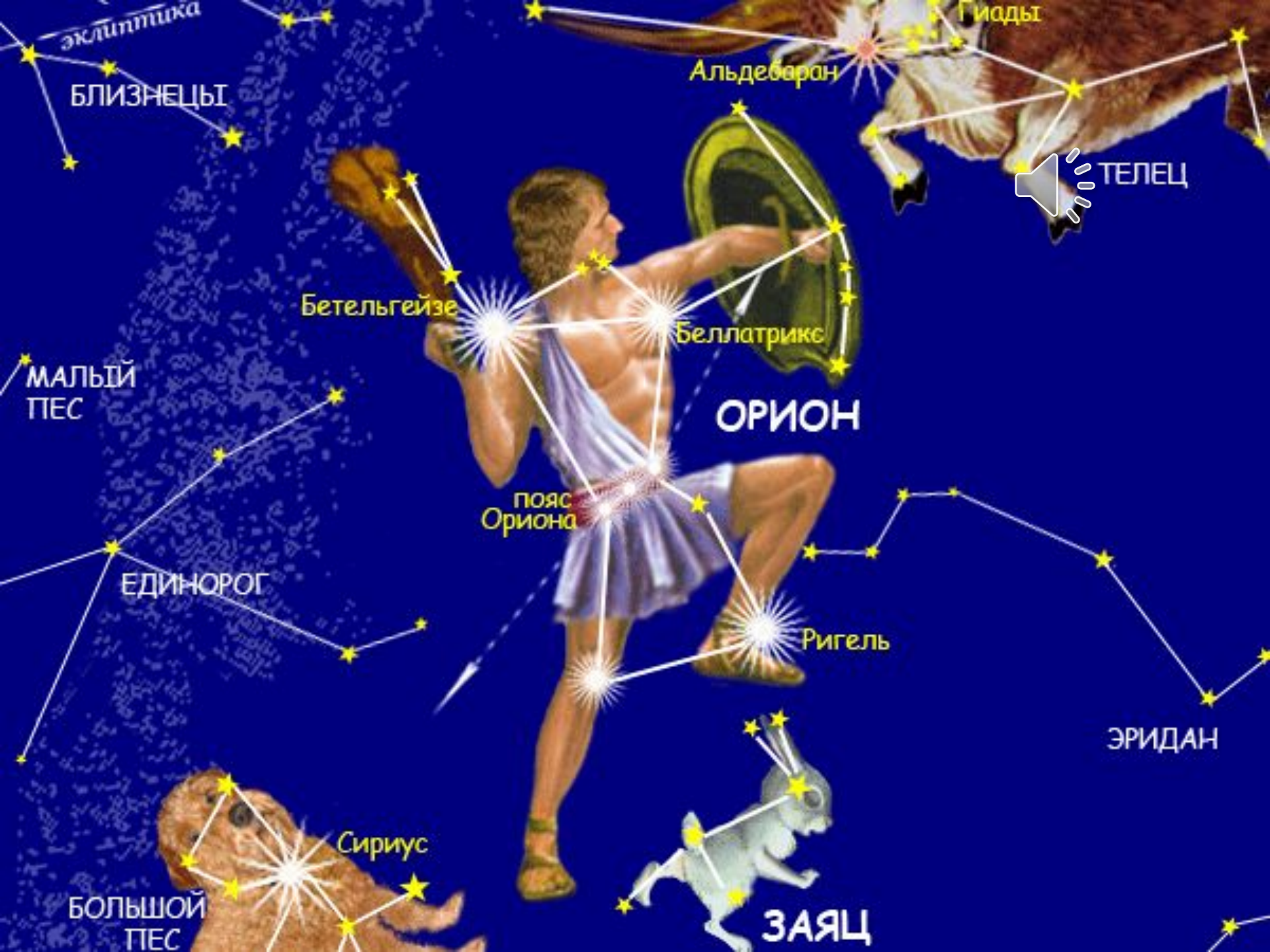
эклиптика

ПЛЕЯДЫ

ТЕЛЕЦ

Альдебаран

ОРИОН



эклиптика

БЛИЗНЕЦЫ

Альдебаран

Гиады

ТЕЛЕЦ

Бетельгейзе

Беллатрикс

ОРИОН

МАЛЫЙ ПЕС

пояс Ориона

Ригель

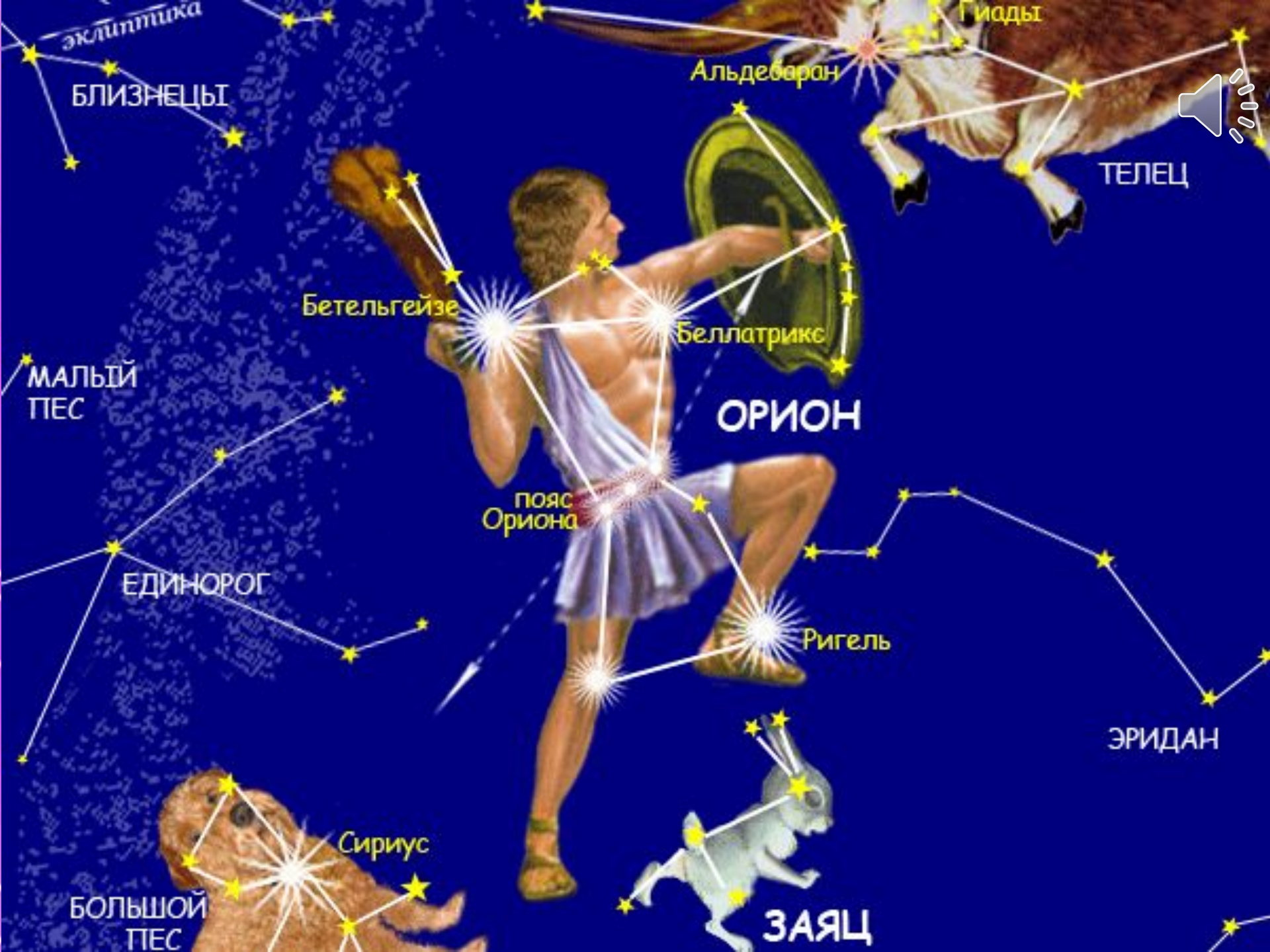
ЕДИНОРОГ

ЭРИДАН

Сириус

БОЛЬШОЙ ПЕС

ЗАЯЦ



эклиптика

БЛИЗНЕЦЫ

Альдебаран

Гиалды

ТЕЛЕЦ

Бетельгейзе

Беллатрикс

ОРИОН

МАЛЫЙ ПЕС

пояс Ориона

Ригель

ЕДИНОРОГ

ЭРИДАН

Сириус

БОЛЬШОЙ ПЕС

ЗАЯЦ



СОЗВЕЗДИ Я





ПАДАЮЩАЯ ЗВЕЗДА

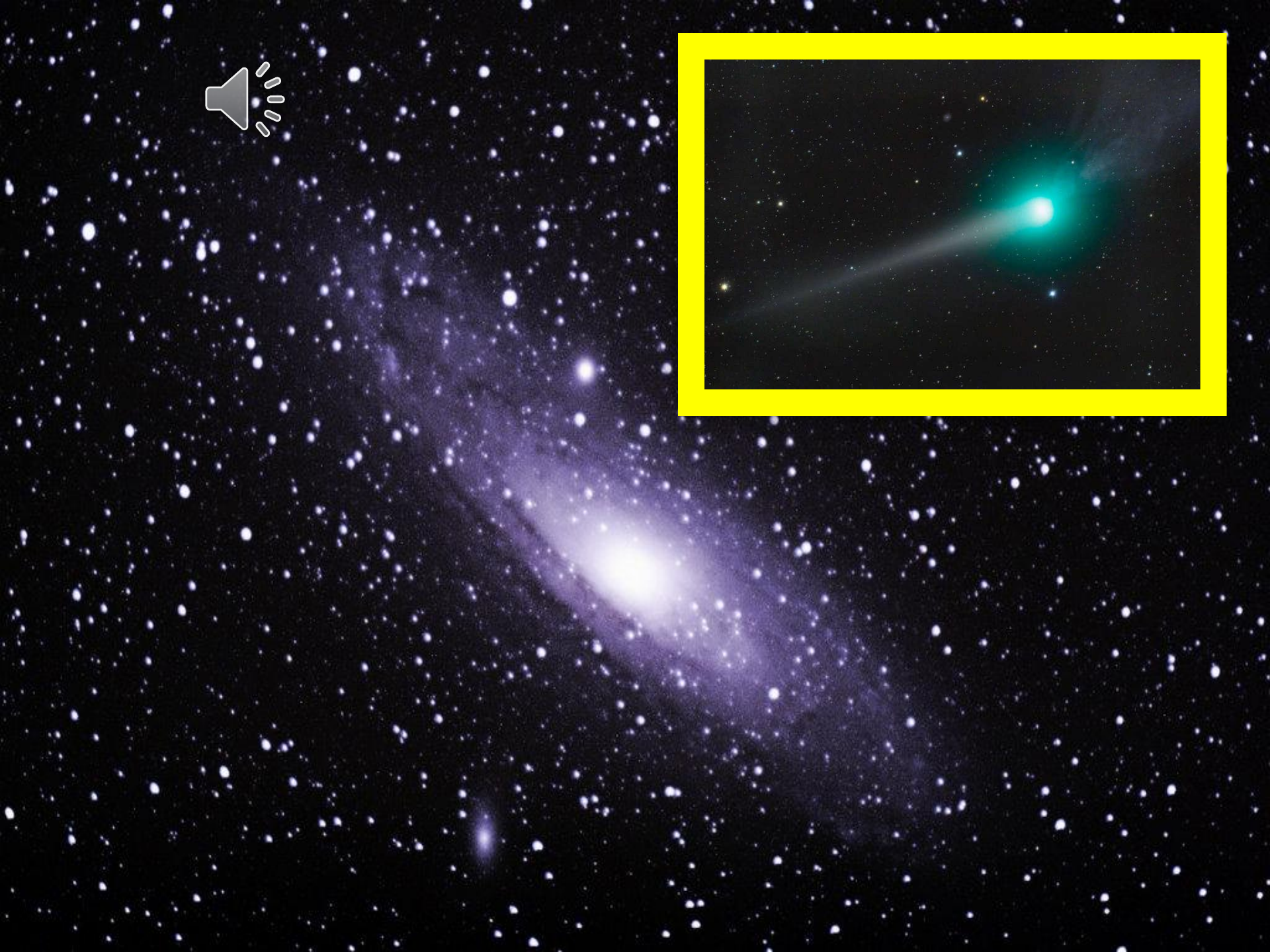




**ХВОСТАТ
ЫЕ**

ЗВЕЗДЫ





ПАДЕНИЕ МЕТЕОРОВ



ЗВЕЗДА

СОЛНЦЕ

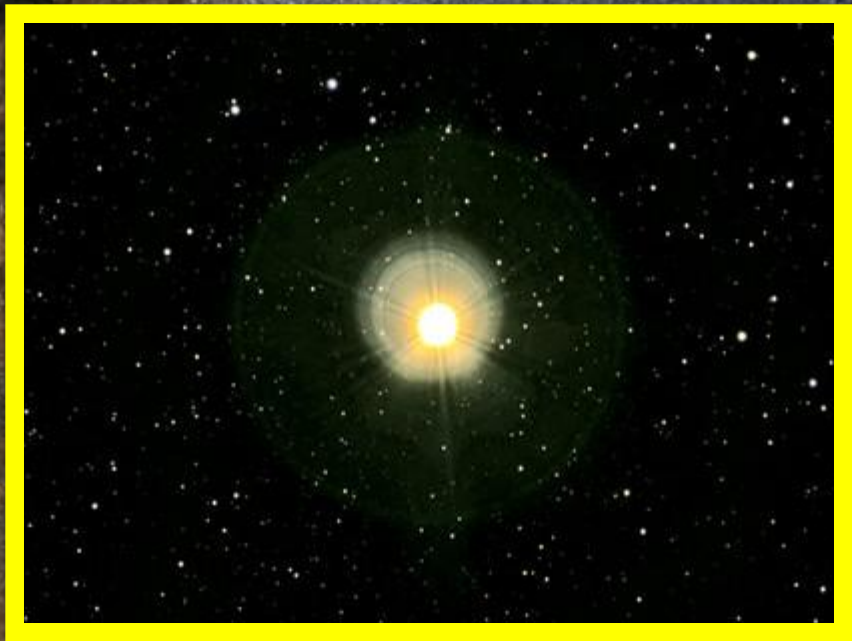


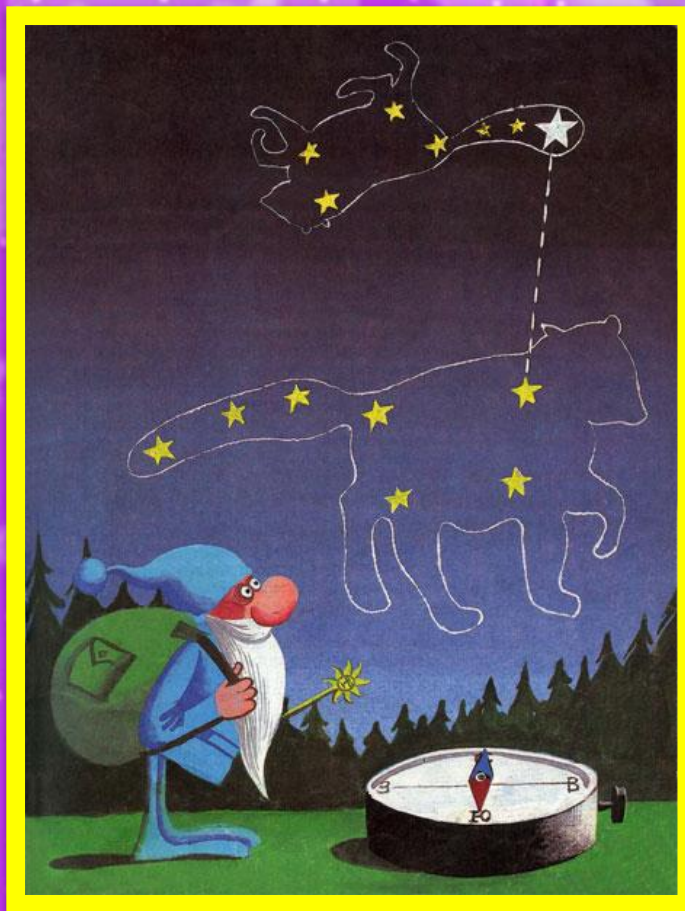




AH TAPE 

C





Ресурсы интернета:

<http://hozayka.ru/rasskazhite-rebyonku-o-zvyozдах.html>

<http://www.astrofizica.narod.ru/zvezda/astro10.htm>

Оформление: Елены Берюховой.

Сайт: «Школа АБВ»

<http://www.shkola-abv.ru>