



Природа вокруг нас

**Автор презентации:
Сапожникова Нина
Степановна**

Выбрать птиц, которые
возвращаются домой весной



- Воробей
- Ласточка
- Журавль



- Сова
- Утка
- Дятел



Вопросы по картинкам.

?



Кто всю зиму спал?

- Хомяк
- Белка
- Бурундук



Кто всю зиму спал?

- Олень
- Медведь
- Волк



Назвать домашнего зверька?

- Кролик
- Зайчик
- Лиса



У кого дом на воде?

- Тигр
- Бобр
- Кролик



Кто живет в море?

- Черепаха
- Белка
- Тигр



Кого ноги кормят?

- Волк
- Медведь
- Олень



Кто лазает по деревьям

?

- Еж
- Леопард
- Волк



Кто не кошка?

Тигр

Лев

Лягушка



Кто моет еду?

- Суслик
- Змея
- Енот-полоскун

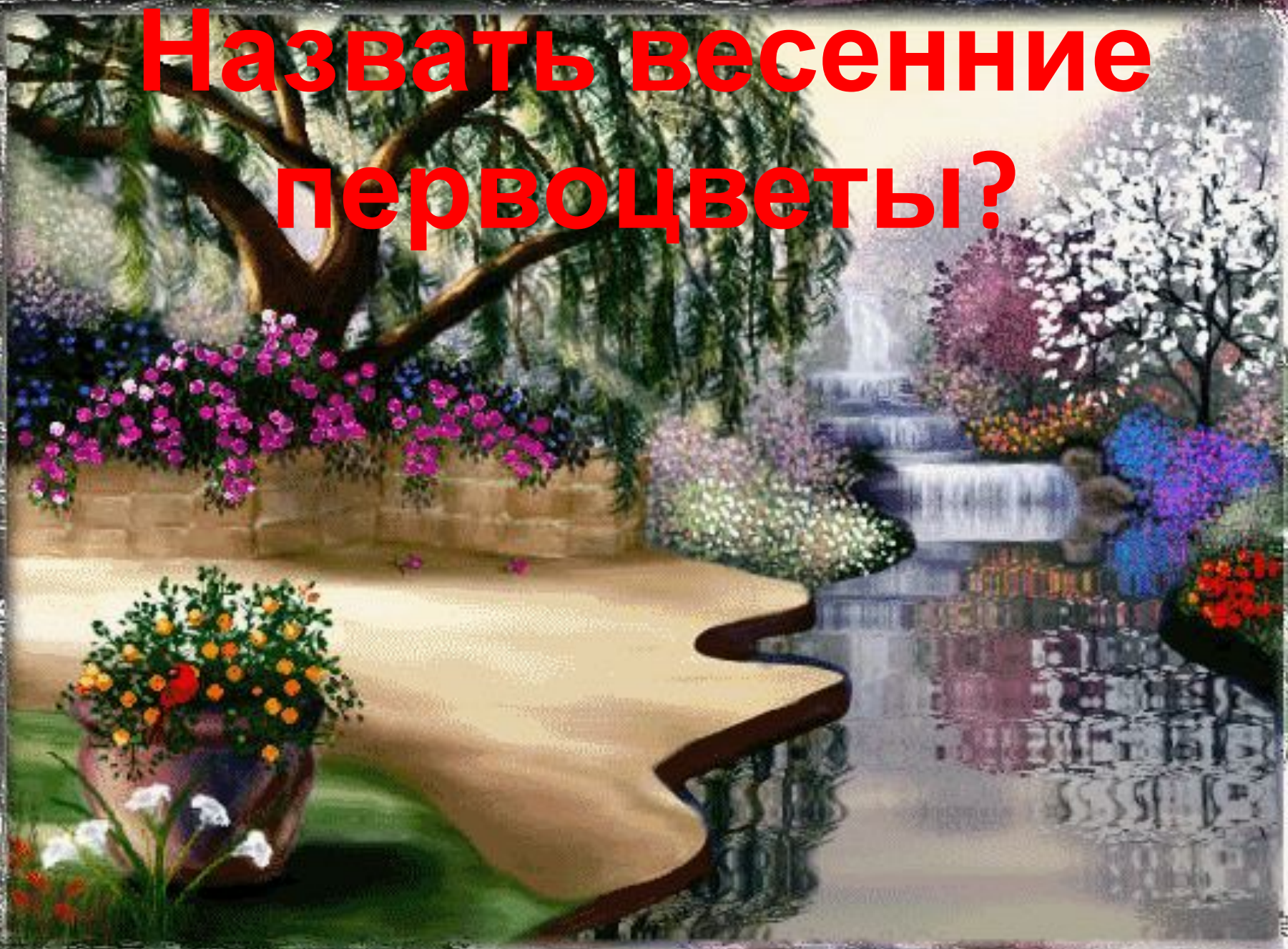


Кто хищник?

- Кролик
- Бурундук
- Лиса



**Назвать весенние
первоцветы?**



1







4



5

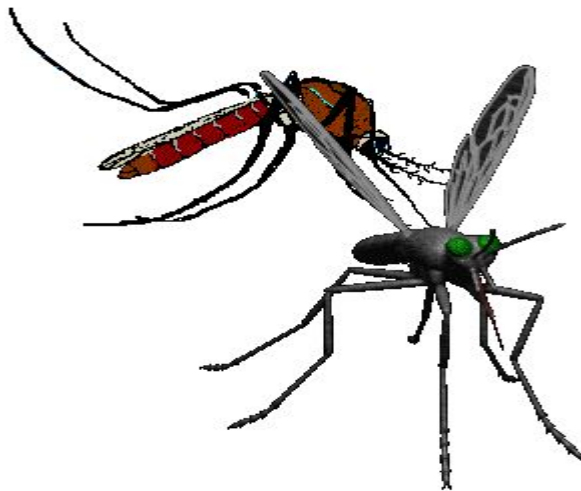




6







Разгадай кроссворд





1

□ □ □ Н □ □ □ □ □



3

2

□ □ □ □ □



3

□ □ □ □ □ □ □ □ □ □ □ □ □ □

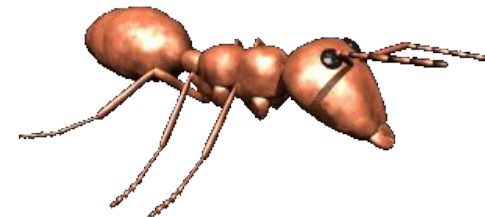
4

□ □ □ □ □ □ □ □ □ □



5

□ □ □ □ □ □ □ □ □ □ □ □ □ □



Выбери
название



1

• Яблоня

• Сирень

• Вишня



2

• Береза

• Вязь

• Клен



3

Ива

Липа

Клен





4

Сирень

Вишня

Черемух

а

5

• Дуб

• Сосна

• Береза



6

→ Яблоня

→ Груша

→ Вишня



7

• Орешник

• Рябина

• Вязь



8

• Вязь

• Липа

• Рябина



9

• Вишня

• Груша

• Сакура



10

Жасмин

Боярышник

к

Калина





Нарисова ть цветок - ландыш

A detailed landscape painting. In the foreground, there are lush green plants with small blue flowers and a bush of bright pink flowers. Two slender birch trees with white bark stand on the left. A calm blue lake reflects the sky and the surrounding greenery. In the middle ground, a large bird with brown and white feathers is captured in flight, its wings spread wide. The background shows a dense forest of evergreen trees under a bright blue sky with soft, white clouds. The entire scene is framed by a dark green, textured border with a repeating leaf pattern.

Спасибо за внимание