



# ЧТО? ГДЕ? КОГДА?

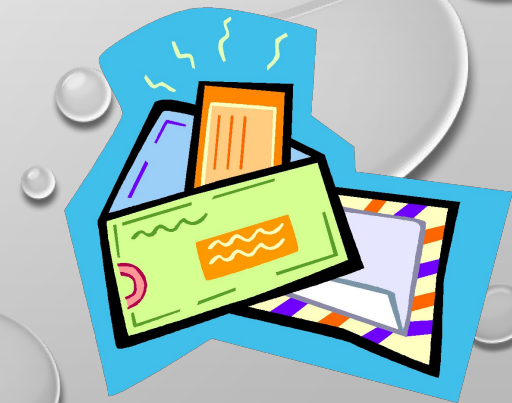
ИНТЕЛЛЕКТУАЛЬНАЯ ИГРА

ПОДГОТОВИЛА: УЧИТЕЛЬ ХИМИИ

БОЧАРОВА ВАЛЕНТИНА ВЛАДИМИРОВНА

МБОУ «ШКОЛА-ИНТЕРНАТ»

2017 ГОД



# ВНИМАНИЕ, ВОПРОС!!!

1 ?

7 ?

13 ?

2 ?

8 ?

14 ?

3 ?

9 ?

15 ?

4 ?

10 ?

16 ?

5 ?

11 ?

17 ?

6 ?

12 ?

18 ?



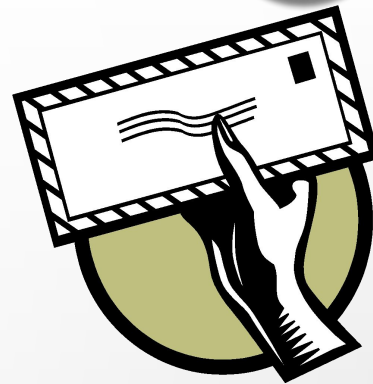


# ВНИМАНИЕ! ЧЁРНЫЙ ЯЩИК



## Вопрос

В чёрном ящике находится загадка,  
ответ которой будет посвящен  
названию нашей игры.



ВОПРОС:

Если мы откроем экологический календарь, то увидим, что в нашей стране воде посвящены праздники.

**Назовите эти праздники.**

The background of the slide is a light gray gradient with several realistic water droplets and bubbles of various sizes scattered across it. The droplets have highlights and shadows, giving them a three-dimensional appearance.

# ОТВЕТ:

1) 14 ФЕВРАЛЯ – ДЕНЬ  
ДЕЙСТВИЙ В ЗАЩИТУ  
РЕК, ВОДЫ В ЖИЗНИ.

2) 22 МАРТА –  
ВСЕМИРНЫЙ ДЕНЬ  
ВОДНЫХ РЕСУРСОВ.



ВОПРОС 1-Й КОМАНДЕ:



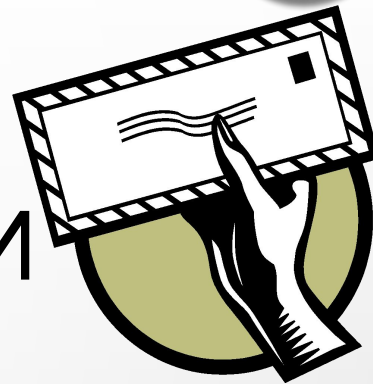
:

Почему нашу планету космонавты называли голубой?

The background of the slide is a light gray gradient with several realistic water droplets of various sizes scattered across it. The droplets have highlights and shadows, giving them a three-dimensional appearance.

**ОТВЕТ:**

НАШУ ПЛАНЕТУ  
КОСМОНАВТЫ НАЗВАЛИ  
ГОЛУБОЙ ПОТОМУ, ЧТО  
 $\frac{3}{4}$  ПОВЕРХНОСТИ  
ЗЕМНОГО ШАРА  
ЗАНИМАЕТ ВОДА.



## ОТГАДАЙТЕ ЗАГАДКИ

Он без рук, он без ног

Из земли пробиться смог,

Нас он летом, в самый зной,

Ледяной поит водой.

Не вода, не суша –

На лодке не уплывешь

И ногами не пройдешь.

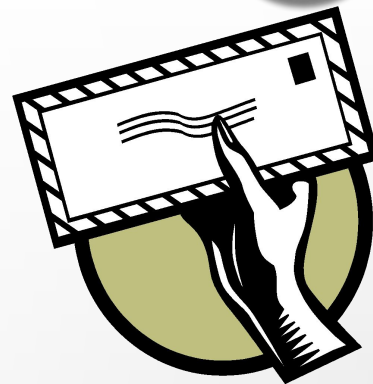


# ОТВЕТ:

- РОДНИК
- БОЛОТО



## ВОПРОС 2-Й КОМАНДЕ



На некоторых водоемах  
Рязанской области запрещено  
плавать на моторных лодках  
и гидроциклах.

**С чем это связано?**



**ОТВЕТ:**

ЭТО СВЯЗАНО С ЗОНОЙ  
НЕРЕСТА РЫБ. ЗАПРЕТ  
ВВЕДЕН ДЛЯ  
СОХРАНЕНИЯ  
БИОЛОГИЧЕСКИХ  
РЕСУРСОВ.



## ВОПРОС 1-Й КОМАНДЕ

Ока – это одна из самых больших и полноводных рек России. Она является раем для охотников, ввиду обилия рыбы в ней.

**Перечислите разновидности рыб в ней.**

The background of the slide is a light gray gradient with several realistic water droplets of various sizes scattered across it. The droplets have highlights and shadows, giving them a three-dimensional appearance.

**ОТВЕТ:**

КАРАСЬ

ПЛОТВА

СТЕРЛЯДЬ

РОТАН

ЛИНЬ

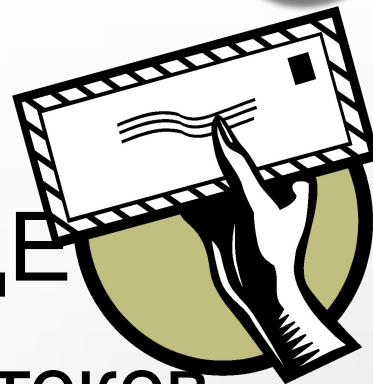
ПЕСКАРЬ

ЯЗЬ

ЛЕЩ

САЗАН

СОМ; ЩУКА; ЕРШ; ТОЛСТОЛОБИК.



## ВОПРОС 2-Й КОМАНДЕ

Река Проня – это один из притоков Оки. И по заявлению некоторых рыбаков, в Рязанской области она самая рыбная. Там ловится много хищной и травоядной рыбы.

**Перечислите, какую рыбу можно обнаружить?**

# ОТВЕТ:

ЩУКУ

СУДАКА


ОКУНЯ

ЖЕРЕХА

ГОЛАВЛЯ

КАРАСЯ

ЧЕБАКА



# ВОПРОС 1-Й КОМАНДЕ

**БЕЛОЕ ОЗЕРО САМОЕ БОЛЬШОЕ  
ВОДОХРАНИЛИЩЕ РЯЗАНСКОЙ  
ОБЛАСТИ. ПОЧЕМУ В ЭТОМ  
ОЗЕРЕ НЕ ТАК МНОГО РЫБЫ?**

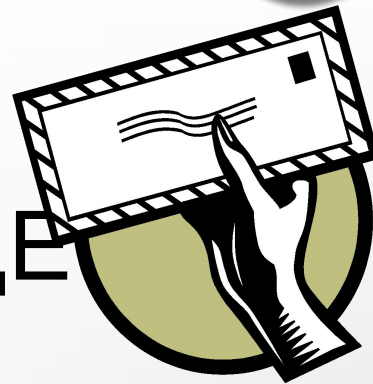


# ОТВЕТ:

БЕЛОЕ ОЗЕРО НАХОДИТСЯ НЕДАЛЕКО ОТ ФЕДЕРАЛЬНОЙ ТРАССЫ, ТО ОНО ВЕСЬМА ПОСЕЩАЕМОЕ. РЫБАКИ ИЗ МНОГИХ РЕГИОНОВ ОСТАНАВЛИВАЮТСЯ ТАМ ДЛЯ ТОГО, ЧТОБЫ ОТДОХНУТЬ. ПОЭТОМУ НЕ УДИВИТЕЛЬНО, ЧТО ЗДЕСЬ РЫБЫ НЕ СТОЛЬ МНОГО КАК В БОЛЕЕ НЕХОЖЕННЫХ МЕСТАХ.



ВОПРОС 1-Й КОМАНДЕ



**Что является основными  
источниками загрязнения  
водотоков нашего региона?**

# ОТВЕТ:

ИСТОЧНИКАМИ ЗАГРЯЗНЕНИЯ ВОДОТОКОВ РЕГИОНА  
ОСТАЮТСЯ НЕДОСТАТОЧНО ОЧИЩЕННЫЕ  
ХОЗЯЙСТВЕННО-БЫТОВЫЕ И ПРОМЫШЛЕННЫЕ  
СТОЧНЫЕ ВОДЫ ГОРОДОВ РЯЗАНИ, КАСИМОВА, СКОПИНА  
И ДРУГИХ НАСЕЛЕННЫХ ПУНКТОВ; А ТАКЖЕ  
СЕЛЬСКОХОЗЯЙСТВЕННЫЕ СТОКИ, ПОСТУПАЮЩИЕ  
НЕПОСРЕДСТВЕННО В РЕКИ ИЛИ ЧЕРЕЗ ИХ ПРИТОКИ.



## ВОПРОС 2-Й КОМАНДЕ

В СЕЛЕ СТАРЫЙ КИСТРУС (СПАССКИЙ Р-Н) НАХОДИТСЯ ЖИВОПИСНЫЙ ВОДОЕМ. ЕГО ИМЕНУЮТ СВЯТОЕ ОЗЕРО. ОН ВХОДИТ В ГРУППУ ОЗЕР МЕЩЕРСКОГО КОЛЬЦА. ЭТО МЕЛКИЙ ВОДОЕМ С ПРОЗРАЧНОЙ, СЛЕГКА ЗЕЛЕНОВАТОЙ ВОДОЙ, МЯГКОЙ НА ОЩУПЬ.

**ПОЧЕМУ ВОДА В СВЯТОМ ОЗЕРЕ ЧИСТАЯ, ПРОЗРАЧНАЯ И ХОЛОДНАЯ.**

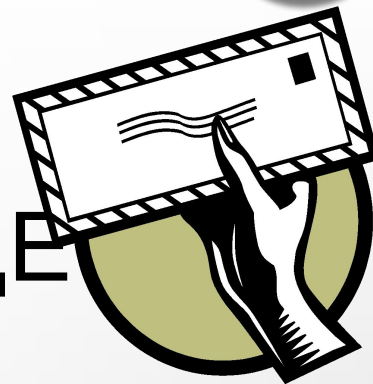
The background of the slide is a light gray gradient with several realistic water droplets of various sizes scattered across it. The droplets have highlights and shadows, giving them a three-dimensional appearance.

# ОТВЕТ:

ВОДА В СВЯТОМ ОЗЕРЕ ВСЕГДА ЧИСТАЯ,  
ПРОЗРАЧНАЯ И ХОЛОДНАЯ И ЕЩЕ  
СЧИТАЕТСЯ ЦЕЛЕБНОЙ ТАК КАК ВОДОЕМ  
ПОСТОЯННО ПОДПИТЫВАЕТСЯ  
ПОДЗЕМНЫМИ КЛЮЧАМИ.



## ВОПРОС 1-Й КОМАНДЕ



Почему рыбалка на каждом  
из «СВЯТЫХ» озер приносит  
хороший улов?

The background of the slide is a light gray gradient with several realistic water droplets of various sizes scattered across it. The droplets have highlights and shadows, giving them a three-dimensional appearance.

**ОТВЕТ:**

**РЫБА ЛЮБИТ  
ЧИСТУЮ, «СВЕЖУЮ»  
ВОДУ.**



# ВОПРОС:



- 1) Сколько процентов площади занимает вода на поверхности нашей планеты?
- 2) *На сколько процентов человек состоит из воды?*
- 3) Сколько необходимо воды человеку в день?
- 4) *Сколько может выпить верблюд за один раз?*



# ОТВЕТ:

- 71%
- 70%
- 2 ЛИТРА
- 250 ЛИТРОВ



## ВОПРОС 2-Й КОМАНДЕ

Какие экологические проблемы водных ресурсов вы знаете?

# ОТВЕТ:

ЗАГРЯЗНЕНИЕ БЫТОВЫМИ СТОЧНЫМИ  
ВОДАМИ.

*ЗАГРЯЗНЕНИЕ ПРОМЫШЛЕННЫМИ СТОКАМИ.*

ЗАГРЯЗНЕНИЕ ОТ ВОДНОГО ТРАНСПОРТА.

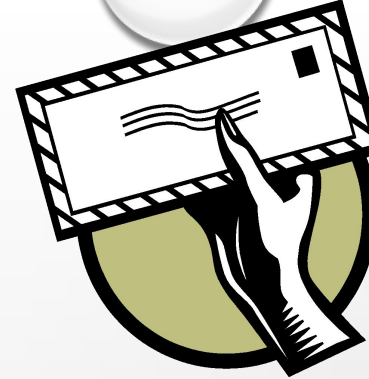
*ЗАГРЯЗНЕНИЕ ПРИ АВАРИИ  
НЕФТЕНАЛИВНЫХ ТАНКЕРОВ.*

БРАКОНЬЕРСТВО.

*НЕРАЗУМНАЯ ДОБЫЧА ПОЛЕЗНЫХ  
ИСКОПАЕМЫХ. БЫТОВОЙ МУСОР.*



# НАРОДНЫЕ МУДРОСТИ



**ЗАДАНИЕ:**

ПРОДОЛЖИТЕ ПОСЛОВИЦЫ. КАК ПОНИМАЕТЕ ИХ?

1. ВОДА – МАТЬ ПОЛЕЙ, А БЕЗ МАТЕРИ .....

2. КАПЛЯ ЗА КАПЛЕЙ – ОБРАЗУЕТСЯ ..., А ПЕРЕСТАНЕТ КАПАТЬ,  
ОБРАЗУЕТСЯ ...



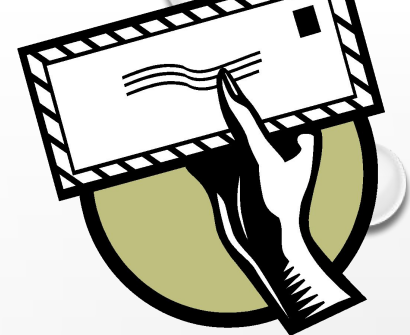
# ОТВЕТ:

1.ВОДА – МАТЬ ПОЛЕЙ, А БЕЗ МАТЕРИ НЕ ПРОЖИВЕШЬ.

2.КАПЛЯ ЗА КАПЛЕЙ – ОБРАЗУЕТСЯ ОЗЕРО, А  
ПЕРЕСТАНЕТ КАПАТЬ, ОБРАЗУЕТСЯ ПУСТЫНЯ.



# ВНИМАНИЕ!



«ВОДА, У ТЕБЯ НЕТ НИ ВКУСА, НИ ЦВЕТА, НИ ЗАПАХА,  
ТЕБЯ НЕВОЗМОЖНО ОПИСАТЬ, ТОБОЙ  
НАСЛАЖДАЮТСЯ НЕ ВЕДАЯ, ЧТО ТЫ ТАКОЕ. НЕЛЬЗЯ  
СКАЗАТЬ, ЧТО ТЫ НЕОБХОДИМА ДЛЯ ЖИЗНИ: ТЫ  
САМА ЖИЗНЬ. ТЫ НАПОЛНЯЕШЬ НАС РАДОСТЬЮ,  
КОТОРУЮ НЕ ОБЪЯСНИШЬ НАШИМИ ЧУВСТВАМИ.  
ТЫ - САМОЕ БОЛЬШОЕ БОГАТСТВО НА СВЕТЕ»

**ЧТО МОЖЕТЕ СДЕЛАТЬ ВЫ ЧТОБ НАШИ ВОДОЕМЫ  
НЕ МЕЛЕЛИ?**

**СПАСИБО ЗА  
ИГРУ !**

