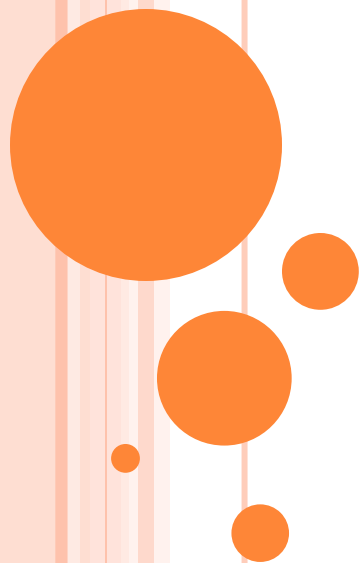


**ГОСУДАРСТВЕННЫЙ
ПРИРОДНЫЙ ЗАПОВЕДНИК
«КЕДРОВАЯ ПАДЬ» ДВО
РАН**

**Выполнил преподаватель
филиала СамГУПС в г. Ртищево
Мирясова Оксана Владимировна**



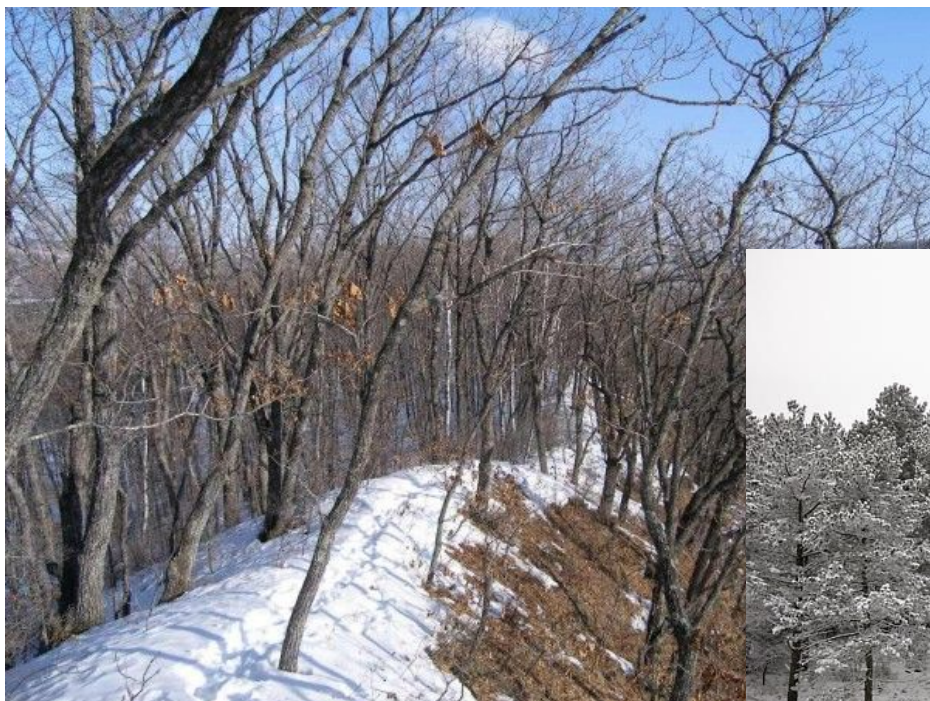
РАСПОЛОЖЕНИЕ ЗАПОВЕДНИКА

Географические координаты: 43006/-43010 северной широты, 131023/-131035/ восточной долготы. Общая площадь заповедника – 18044,8 га

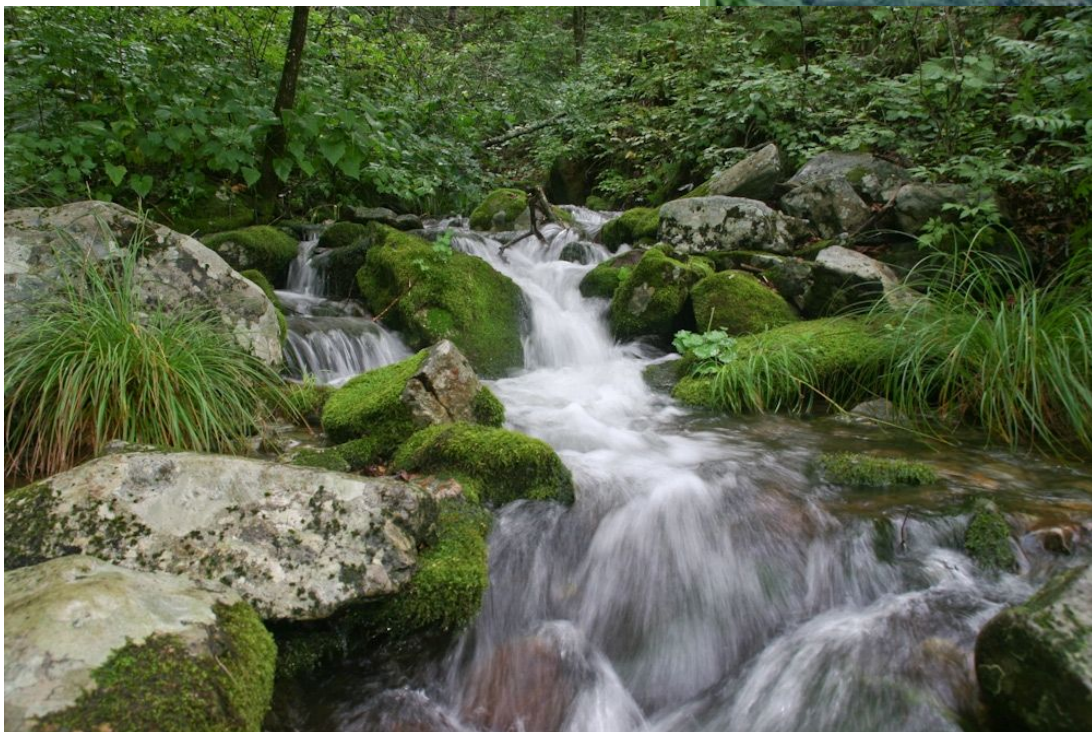


КЛИМАТ

Зима относительно мягкая, солнечная. Средняя температура января составляет -13 . Снежный покров постоянно лежит только в долинах и на северных склонах.



Средняя температура августа +21. Первая половина лета прохладная, с частыми дождями, вторая – жаркая, с высокой тропической – до 100% влажностью при температуре до +40.



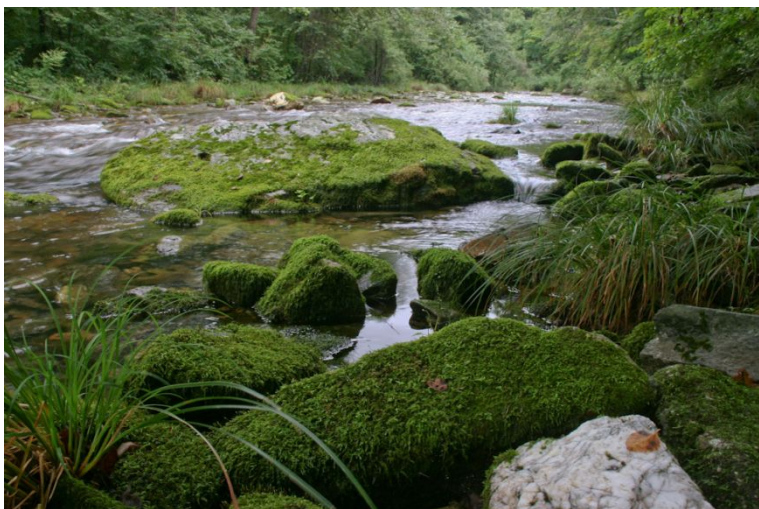
Цели создания заповедника:

- сохранение и изучение природных комплексов лиановых широколиственных и смешанных лесов с грабом и чернопихтово-широколиственных лесов юго-западного приморья;
- охрана и восстановление популяций, обитающих в них редких видов животных и растений;



ОСНОВНАЯ ЦЕЛЬ ЗАПОВЕДНИКА — ЭТО СОХРАНЕНИЕ ЭКОСИСТЕМ

Сосудистые растения заповедника насчитывают 918 видов. Занимая лишь 0,1% территории Приморского края. Здесь встречаются 273 вида пресноводных водорослей, 250 видов лишайников, 179 видов мохообразных и 1804 вида грибов.



ДАЛЬНЕВОСТОЧНЫЙ ЛЕОПАРД — САМЫЙ ЯРКИЙ ПРЕДСТАВИТЕЛЬ ЗАПОВЕДНИКА

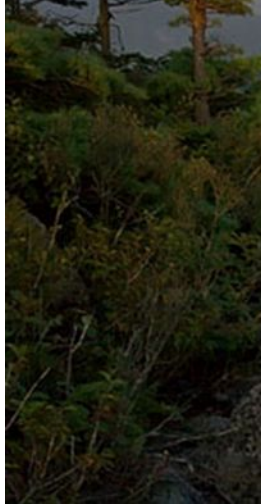
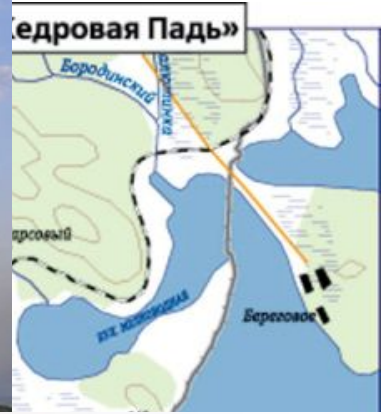




И другие



РЕЛЬЕФ



Почвы

На водоразделах – бурые и желтоземно-бурые почвы;

Под горными лесами из дуба и древесно-кустарниковыми зарослями – коричнево-бурые почвы;

Под хвойно-широколиственными и широколиственными лесами – бурые лесные почвы;

В области высокой поймы и надпойменных террасах – бурые лесные почвы;

Небольшие площади занимают – иловато-глеевые



ГИДРОЛОГИЧЕСКАЯ СЕТЬ



Река Кедровая. Протяженность в пределах заповедника составляет 15 км. В теплое время температура воды редко превышает 15°, обычно 10-12°.



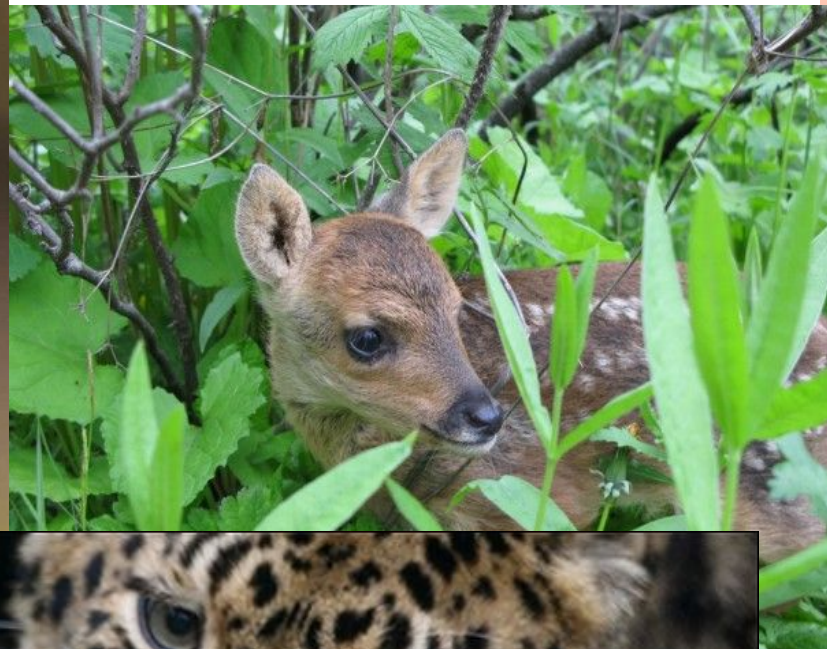
РАСТИТЕЛЬНОСТЬ

По данным Н. Г. Васильева большая часть территории заповедника входит 73,1% занята лесами:

- Горными чернопихтово-широколиственными (13,9%);
- Кедрово-широколиственными (0,3%);
- Пихто-широколиственными (0,7%);
- Дубовыми (61,6%);
- Широколиственными (15,8%);
- Берёзовые леса;
- Долинные леса (7,6%)



ФАУНА





ОСНОВНЫЕ НАПРАВЛЕНИЯ НАУЧНЫХ ИССЛЕДОВАНИЙ

- Современное состояние популяций редких видов растений,
- Фенологические наблюдения за герпетофауной,
- Экология и видовой состав орнитофауны,
- Оценка современного состояния популяций микромаммалей,
- Гидробиологические исследования



