

«ЛУЖСКИЙ БЕРЕГ»

Проект учащихся 7 класса МОУ «Сабская СОШ»

Номинация: Молодежная проблематика

Тема: «Развитие образовательного туризма

в Сабском сельском поселении

Сроки реализации 2015-2018г.г.»

**Руководитель: Гельфанд Яна Витальевна
Учитель химии и биологии
МОУ «Сабская СОШ»**

АКТУАЛЬНОСТЬ И ВАЖНОСТЬ ПРОЕКТА «ЛУЖСКИЙ БЕРЕГ» В САБСКОМ СЕЛЬСКОМ ПОСЕЛЕНИИ

В условиях современной образовательной организации, краеведческих кружков актуальность и практическую значимость приобретает **ТУРИСТСКАЯ ДЕЯТЕЛЬНОСТЬ**





Сельский туризм - это сектор туристской индустрии, ориентированный на использование природных, культурно - исторических и других ресурсов сельской местности и её особенностей для создания комплексного туристского продукта.

Цель:

- * развитие сельского туризма позволяющего сохранить уникальность местной культуры, сохранить внешний облик села, способность приносить дополнительный доход в местный бюджет.

Задачи:

- * развитие малых территорий (социальный, культурные, предпринимательские);
- * разработка образовательных маршрутов;
- * выпуск рекламного буклета.

«Лужский берег»

Программа действий проекта «Лужский берег»

Изучение туристского потенциала территории
Большого Сабска по трем основным этапам:

- * 1. Первый этап. Проведение сбора основной информации об исследуемой территории.
- * 2. Второй этап. Оценка элементов туристского потенциала, и составление перечня или карты туристского потенциала.
- * 3. Третий этап. Выявление наиболее значимых и привлекательных свойств территории.



Реализация плана действий проекта «Лужский берег»

- * Формирование образовательных маршрутов и эколого-исторических троп;
- * Разработка стратегии маркетинга и рекламной деятельности;



Краеведческий познавательный маршрут:

* Пункт 1:

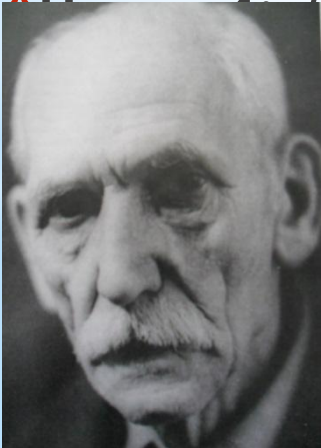
Лекция на базе МОУ «Сабская СОШ» В.И.Веселов;
посещение школьного музея;



* Пункт 2: «Историко-краеведческий музей» на базе ДК;

* Пункт 3: Мастер класс;

* Пункт 4: Девонское обнажение в д.Хотнежа.



Исторический маршрут:

- * Пункт 1: Б.Сабск - Лужский оборонительный рубеж;
- * Пункт 2: Дзот на берегу р. Луга;
- * Пункт 3: Дзот в поселении;
- * Пункт 4: Гранитный обелиск защитникам Лужского рубежа;
- * Пункт 5: «Историко-краеведческий музей» на базе ДК;
- * Пункт 6: Военские захоронения в Бабске, Волна,



Духовно-религиозный маршрут:

- * Пункт 1: Усадьба «Редкино» барона, вице-адмирала И.И. Черкасова и церковь Петра и Павла в д.Редкино;
- * Пункт 2: Церковь Смоленской иконы Божией Матери д. Волна;
- * Пункт 3: Храм Покрова Пресвятой Богородицы в д.Хотнежа;

* Пункт 4: Святой источник



+

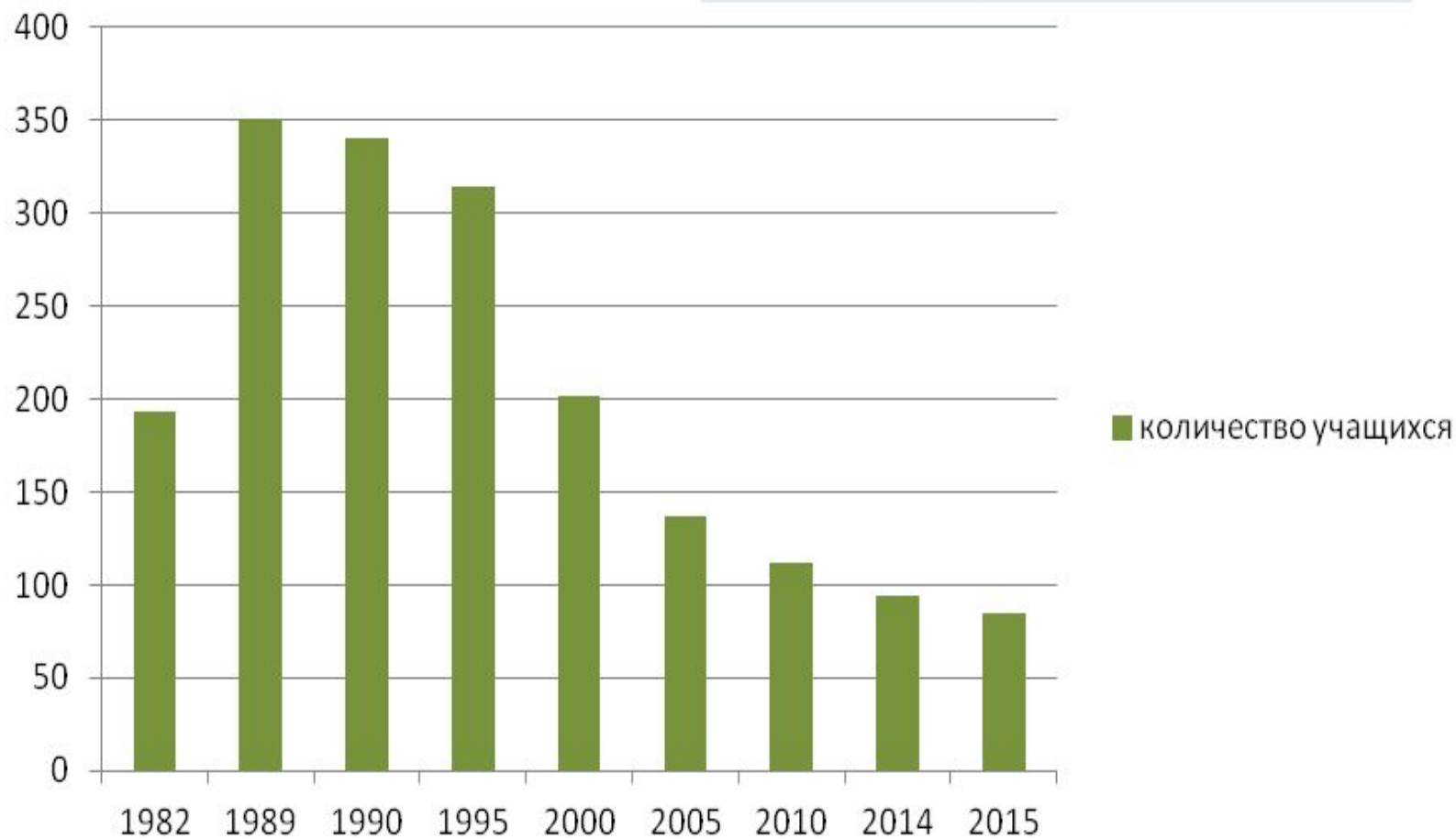
- * низкая стоимость туристских путевок;
- * широкие возможности для формирования программы;
- * знакомство с жизнью современной деревни;
- * привлечение к реализации местное население.

- ?

- * затраты на восстановление памятников, зон отдыха;
- * встраивание образовательных маршрутов в деятельность образовательных организаций;
- * проработка правовой базы для работы гостей и органов местного самоуправления.

Положительные и отрицательные стороны проекта «Лужский берег»

Количество учащихся в МОУ "Сабская СОШ" 1982 год - 2015 год



Наши образовательные маршруты:

- * обеспечивают взаимосвязь образовательной деятельности;
- * создают условия для формирования образовательной среды и культурного воспитания молодежи;
- * наглядность, личное участие подростков в мероприятиях дают возможность развитию и становлению личности;
- * благоустройство территории;
- * рост занятости населения;
- * привлечение специалистов и привлечение специалистов и повышение уровня жизни на селе.

СПАСИБО ЗА ВНИМАНИЕ!