



*

Чужеродные примеси пищи

Экология 8 класс

Вредные вещества

- это чужеродные для живых организмов химические соединения

- Ядовитые вещества
- Растения с избытком удобрений
- Мясо с антибиотиками и гормонами
- Пестициды
- Загрязнители из тары
- Запрещенные пищевые добавки
- Продукты с нарушениями норм приготовления



Пищевые добавки

ТАБЛИЦА ВРЕДНЫХ ПИЩЕВЫХ ДОБАВОК

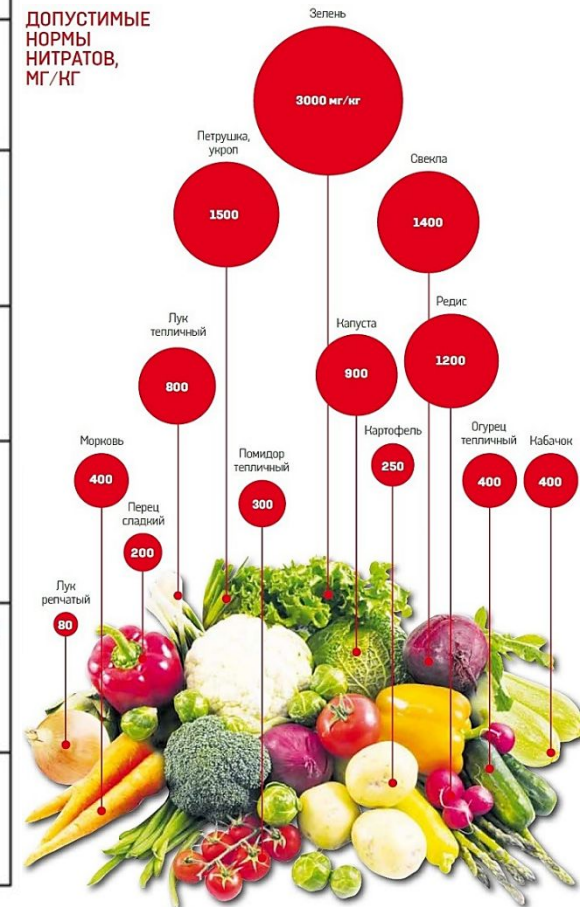
Очень опасные	E 123, E 510, E 513, E 527
Опасные	E 102, E 110, E 120, E 124, E 127, E 129, E 155, E 180, E 201, E 220, E 222, E 223, E 224, E 228, E 233, E 242, E 400, E 401, E 402, E 403, E 404, E. 405, E 501, E 502, E 503, E 620, E 636, E 637
Канцерогенные	E 131, E 142, E 153, E 210, E 212, E 213, E 214, E 215, E 216, E 219, E 230, E 240, E 249, E 280, E 281, E 282, E 283, E 310, E 354
Расстройство желудка	E 338, E 339, E 340, E 341, E 343, E 450, E 461, E 462, E 463, E 465, E 466
Кожные заболевания	E 151, E 150, E 231, E 232, E 239, E 311, E 312, E 320, E 907, E 951, E 1105
Расстройство кишечника	E 154, E 626, E 627, E 628, E 629, E 630, E 631, E 632, E 633, E 634, E 635
Давление	E 154, E 250, E 252
Опасные для детей	E 270
Запрещенные	E 103, E 105, E 111, E 121, E 123, E 125, E 126, E 130, E 152, E 211, E 952
Подозрительные	E 104, E 122, E 111, E 171, E 173, E 241, E 477

Нитраты и нитриты

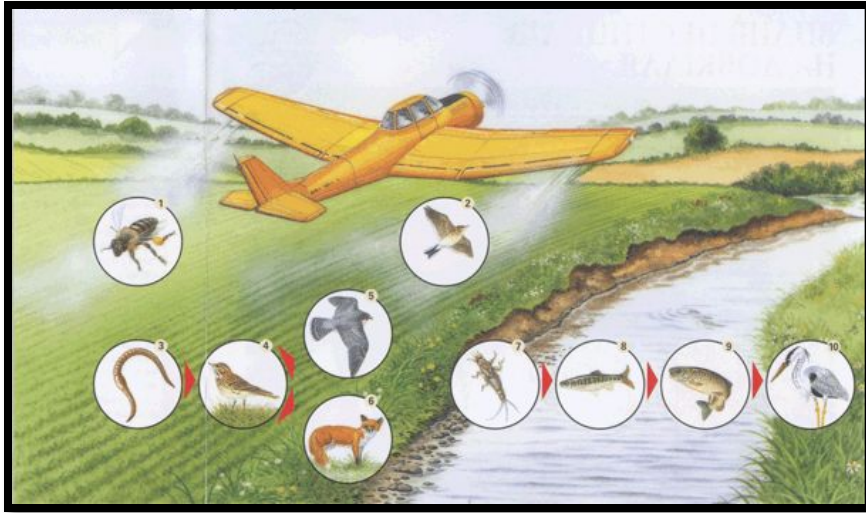
Название растения	Рекомендации по применению
 Патиссон	Лучше срезать верхнюю часть, примыкающую к плодоножке
 Огурец	Очистить огурец от кожицы и отрезать хвостик
 Капуста	Снимать верхние крошащие листья и выбрасывать кочерыжку
 Кабачки	Срезать кожицу
 Свёкла	Отрезать верхнюю и нижнюю часть корнеплода
 Картофель	Очищенный картофель залить на сутки 1%-ной поваренной соли или аскорбиновой кислоты
 Морковь	Отрезать верхнюю и нижнюю часть корнеплода

Точность в опухоли

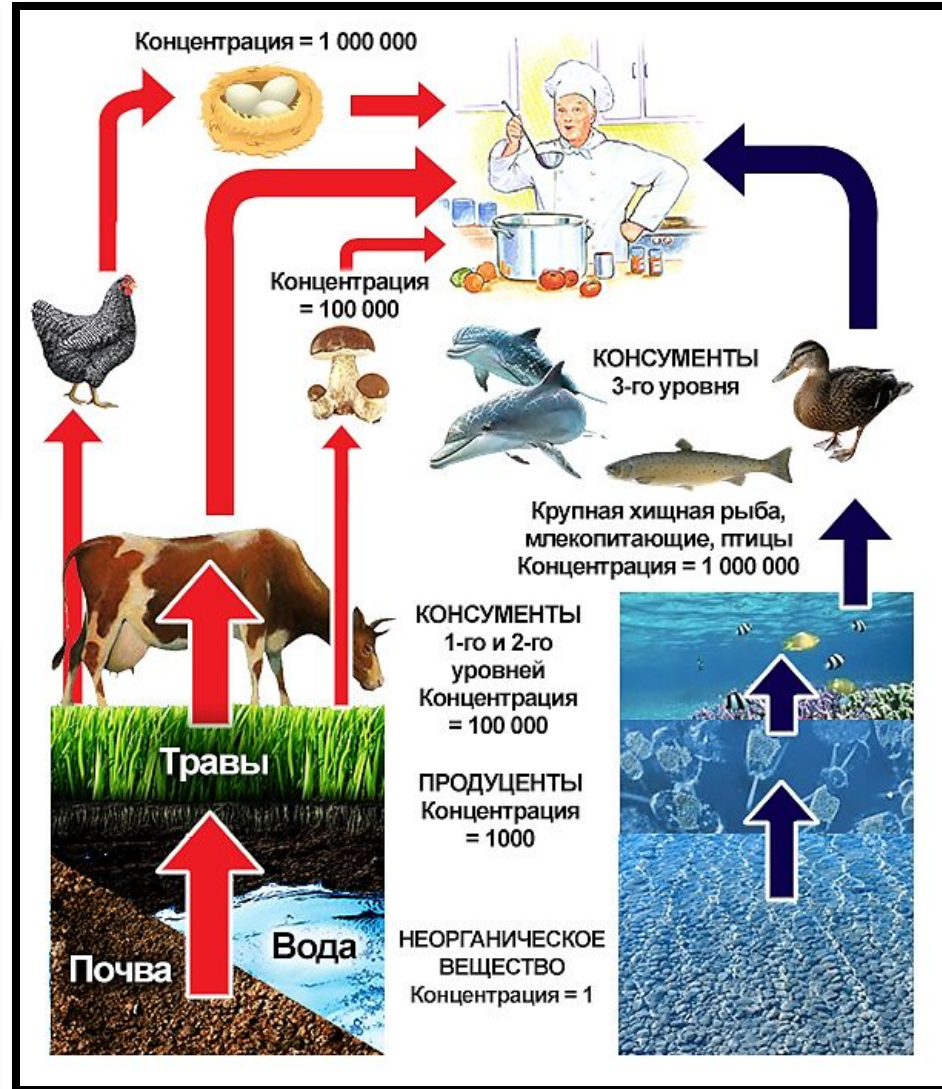
ДОПУСТИМЫЕ
НОРМЫ
НИТРАТОВ,
МГ/КГ



Пестициды



Пестициды = ядохимикаты



Виды пестицидов



Инсектициды



Гербициды



Акарициды



Фунгициды



Зооциды

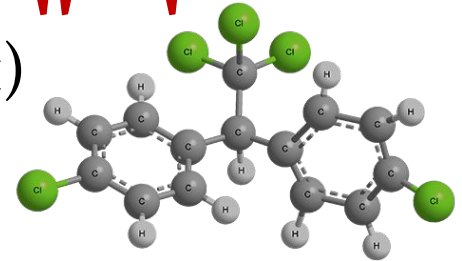


Бактерициды

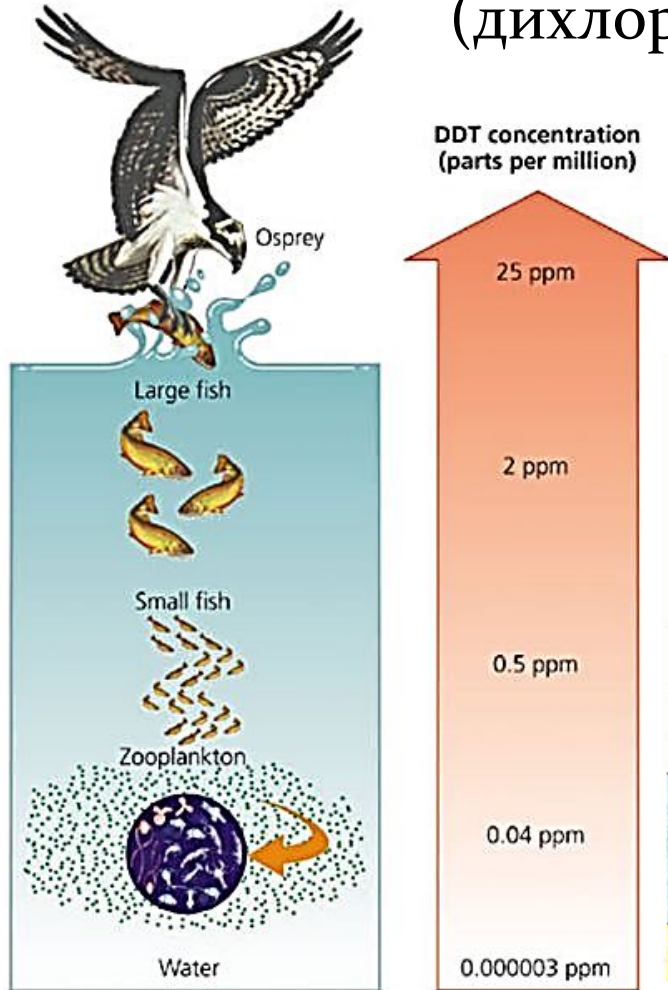
Пестициды – это вещества,
уничтожающие разные формы жизни

Пестициды- ДДТ

(дихлордифенилтрихлорэтан)



Запрещен в большинстве стран в 70-х гг. 20 века



Тяжелые металлы

Разные грибы «предпочитают» накапливать определенные металлы

Медь (Cuprum)

Цинк (Zincum)



Черный гриб



Свинушка



Дождевик



Сыроежка

Ртуть (Hydrargyrum)

Кадмий (Cadmium)



Белый гриб



Шампиньон



Подберезовик



Гриб-зонтик

Соли **свинца** нарушают образование белков, поражают нервную и кровеносную систему. Соли **кадмия** выводят кальций из костей, делая их хрупкими.

- Не собирать грибы и ягоды вдоль дорог!
- Не хранить продукты в глиняной посуде со свинцовой глазурью!

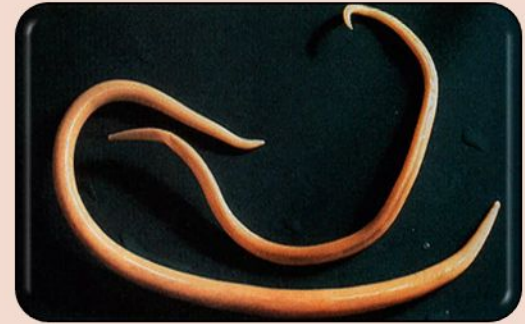
Болезнетворные организмы



Бактерии



Плесневые
грибы



Гельминты
(яйца,
личинки)

Желудочно-кишечные инфекции

Попадая в организм, бактерии выделяют яд, который вызывает острое воспаление слизистой желудка, тонкой и толстой кишки. Начинается заболевание достаточно быстро. Уже через 2-4 часа после еды наблюдаются первые симптомы: тошнота, чувство слабости, позднее – обильная рвота, понос. Нередко возникает повышение температуры, головная боль. Особенно чувствительны к пищевым отравлениям дети, лица пожилого возраста и больные желудочно-кишечными заболеваниями. У них отравление нередко протекает в более тяжелой форме.

Где живёт кишечная инфекция?

✓ в воде, в том числе бутилированной

✓ в пищевых продуктах, чаще - молочных

✓ на грязных руках и предметах обихода

✓ на невымытых фруктах, овощах и ягодах

✓ на лапах мух

✓ в водоёмах, не предназначенных для купания

ПРОФИЛАКТИКА КИШЕЧНЫХ ИНФЕКЦИЙ

Обращайте внимание на сроки годности продуктов.

Соблюдайте правила личной гигиены, прежде всего следите за чистотой рук.

Мойте фрукты и овощи! Не покупайте арбузы и дыни в разрезанном виде!

Пейте только кипяченую или расфасованную в ёмкости воду.

Приобретайте продукты только в разрешенных для торговли местах.

Купайтесь на официальных пляжах.

Молодые мамы! Кормите детей в соответствии с их возрастом.

Откажитесь от кондитерских изделий с кремом, а также салатов.

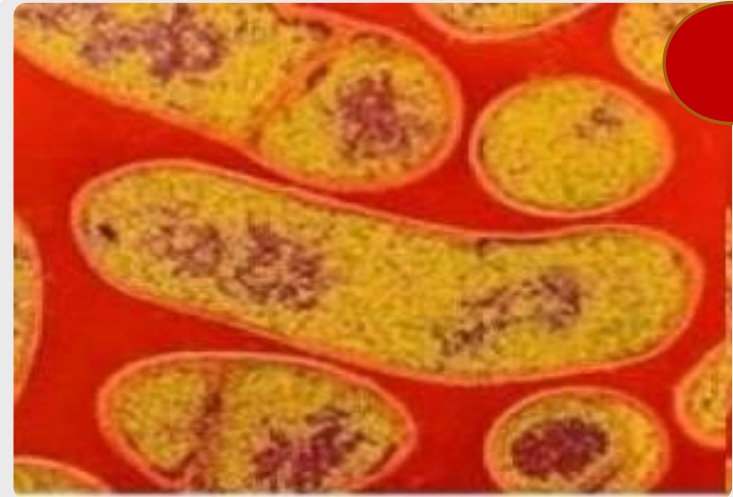
При первых признаках кишечного расстройства, особенно у ребенка, важно обратиться к врачу, так как несвоевременное и неправильное лечение может привести к серьезным осложнениям.

Самолечение недопустимо и небезопасно!

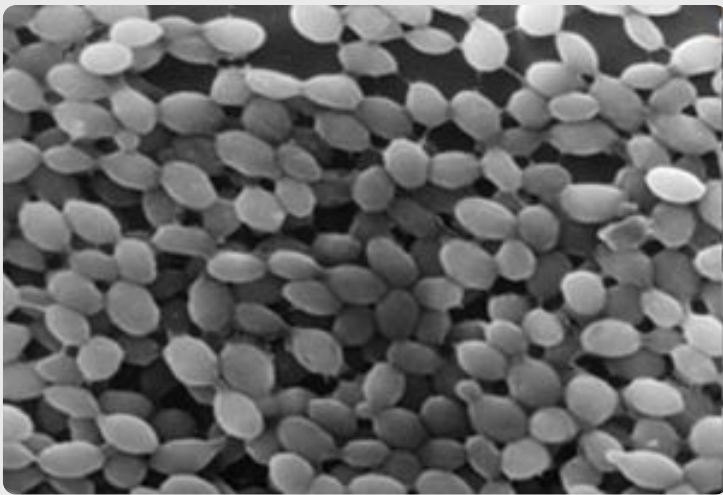
Желудочно-кишечные инфекции



сальмонелла



палочки ботулизма



дизентерийная палочка



холерный вибрион

Глистные инвазии

Пути заражения гельминтами:



Прямой контакт с землей, песком

Через продукты питания

Через загрязненные предметы

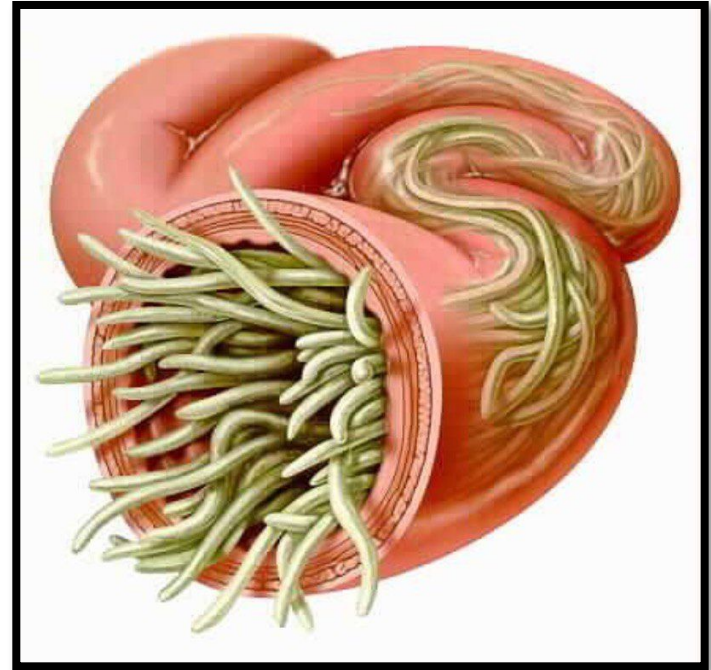
Посредством насекомых (мух, тараканов)

Через контакт с животным (собака, кошка)

От человека к человеку заражение может происходить острицами в детских коллективах (детские сады) через игрушки, а также через постельное белье.

СИМПТОМЫ ГЛИСТНОЙ ИНВАЗИИ

- Аллергия
- Неустойчивый стул
- Метеоризм
- Болевой синдром
- Отрыжка
- Тошнота
- Быстрое насыщение



Гельминты ослабляют работу иммунной системы, вследствие чего могут возникнуть частые респираторные заболевания, гнойничковые или грибковые поражения кожи и слизистых оболочек, кариес зубов.

Запомните!

- ❑ Покупайте продукты в строго отведенных для этого местах.
- ❑ Следите за сроком годности продуктов.
- ❑ Соблюдайте гигиенические правила хранения и приготовления пищи.

