

ЛЕСОСТЕПЬ
НОВОСИБИРСКОЙ
ОБЛАСТИ



ЛЕСОСТЕПЬ

Серебристою лентою вьется река

И свежа, и чиста, глубока.

Лесостепь - родная моя полоса

В июне особо прекрасна она.



ЛЕСОСТЕПЬ

Лесостепь — природная зона Северного полушария, характеризующаяся сочетанием лесных и степных участков. Главная особенность - это наличие сочетания луговых ландшафтов с покровом из травянистых растений и лесополос.

КЛИМА Т

Климат лесостепи, как правило, умеренно-континентальный.



КЛИМАТ

Данный тип климата, характеризуется стабильно жарким летом, морозной зимой и малым количеством осадков. Умеренно континентальный климат формируется в результате преобладающего воздействия на атмосферу крупных массивов суши.

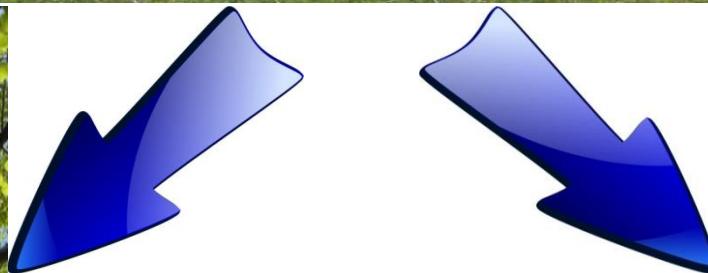


РАСТИТЕЛЬНЫЙ МИР

В Сибири распространены островные мелколиственные березово-осиновые колки.

Берёза

Осина



РАСТИТЕЛЬНЫЙ МИР



РАСТИТЕЛЬНЫЙ МИР

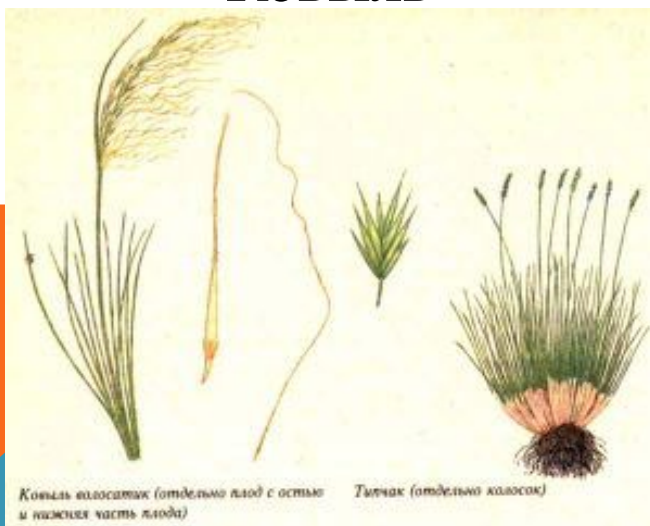
Козлец пурпуровый



Шалфей



КОВЫЛЬ



Шалфей луговой



ПОЧВЫ



В лесостепи наиболее распространены черноземы и серые лесные - самые плодородные почвы края.

ПОЧВЫ

Серые лесные



Чернозём



ЖИВОТНЫЙ МИР

В полном соответствии с высокой продуктивностью растительности находится богатство животного мира лесостепи. Он образован представителями лесных и степных форм.



ЖИВОТНЫЙ МИР

В лесах обитают лось, косуля, лесная куница, белка, тетерев, на открытых местах встречаются европейский суслик, крапчатый суслик, рыжеватый суслик, обыкновенный хомяк, земляной заяц, или большой тушканчик, сурок, или байбак, заяц-русак, хорь степной, мышевидные грызуны, дрофа, стрепет.

Благоприятные условия для своего существования находят в лесостепи такие широко распространенные животные, как лисица и волк.

Косуля



Дрофа



ЖИВОТНЫЙ МИР

Волк



Суслик



Луговая собачка



Лось



Заяц



ИСПОЛЬЗОВАНИЕ ЛЕСОСТЕПИ ЧЕЛОВЕКОМ

В основном человек использует лесостепь для сельскохозяйственных нужд, т.е. распашка, выпас скота.



ИСПОЛЬЗОВАНИЕ ЛЕСОСТЕПИ ЧЕЛОВЕКОМ

Распашка



Выпас скота



Загрязнение лесостепи



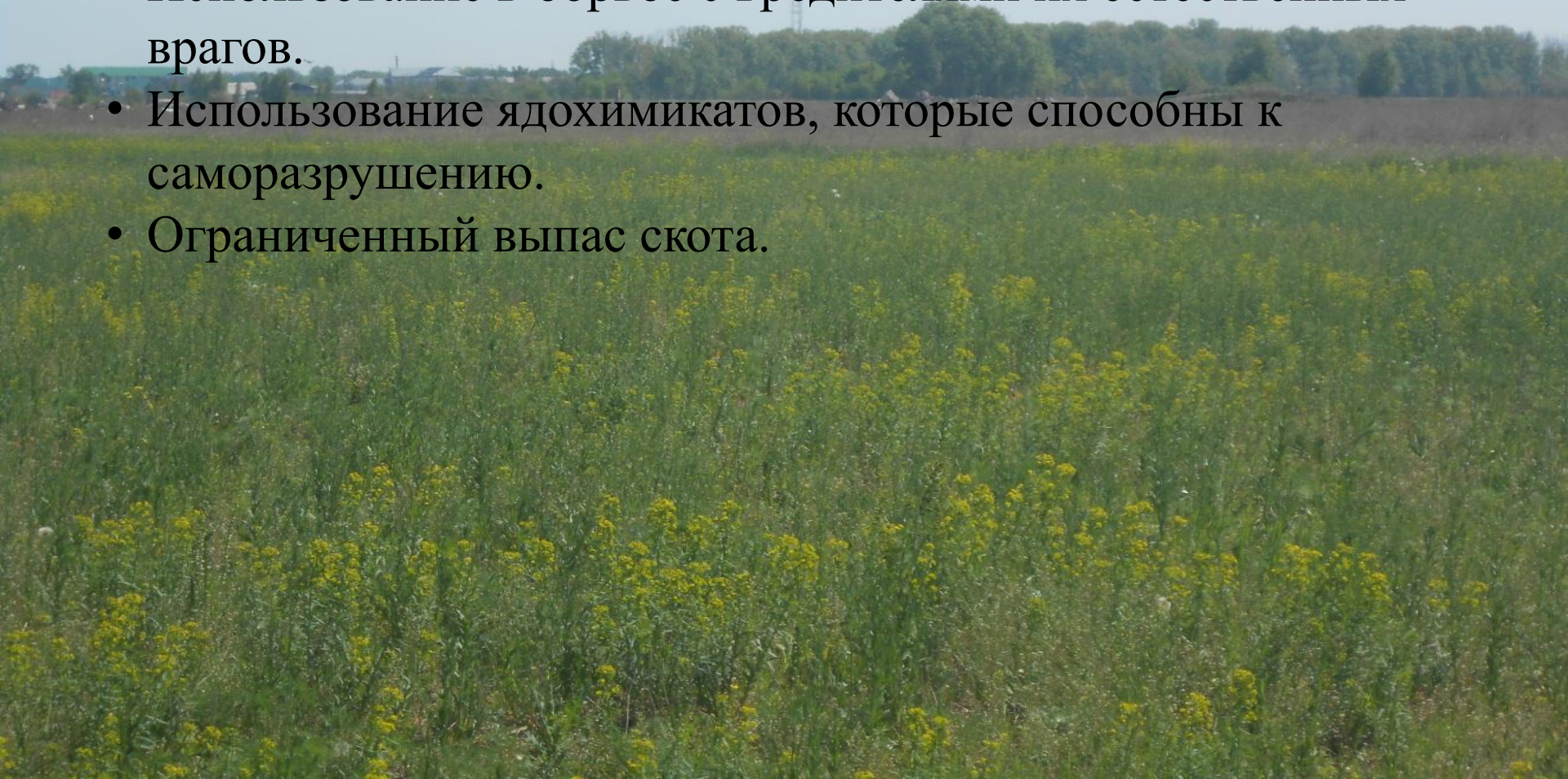
Нерациональное использование лесостепи человеком

1. Несанкционированные свалки
2. Вытаптывание травы скотом
3. Загрязнение почв отходами
4. Вырубка деревьев
5. Незаконный отстрел животных



МЕРОПРИЯТИЯ ПО РАЦИОНАЛЬНОМУ ИСПОЛЬЗОВАНИЮ ЛЕСОСТЕПИ

- Распашка полей поперек склона.
- Посадка приовражных и лесных полос.
- Использование в борьбе с вредителями их естественных врагов.
- Использование ядохимикатов, которые способны к саморазрушению.
- Ограниченный выпас скота.




Купинская лесостепь




A photograph of a birch forest in a grassy field under a clear blue sky. The trees have characteristic white bark with dark lenticels and peeling areas. The ground is covered in lush green grass. The text "Купинская лесостепь" is overlaid in the lower center of the image.

Купинская лесостепь



**Мелодию приторно-нежную
Поют в тишине соловьи...
Ах, как, лесостепь безмятежная,
Люблю я просторы твои!**

A wide, unpaved dirt road stretches from the foreground into the distance, curving slightly to the right. The road is flanked by green grass and a dense line of trees, likely birches, on both sides. The sky is filled with heavy, dark, grey clouds, suggesting an approaching storm or late afternoon light. The overall mood is somber and atmospheric.

**Здесь север и юг одинокие
Случайно друг друга нашли.
И с детства мне чужды далекие
Края необъятной Земли:**



**Где ветер струёю прохладною
Неслышно скользит по
плечам...**

**Скажи, лесостепь ненаглядная,
Что снится тебе по ночам?**

**Виднеется колок со степи,
К нему ведёт заросшая тропа.
Так и тянет по нему пройти,
И в шум зелёный влиться
навсегда...**



СПАСИБО ЗА ВНИМАНИЕ

