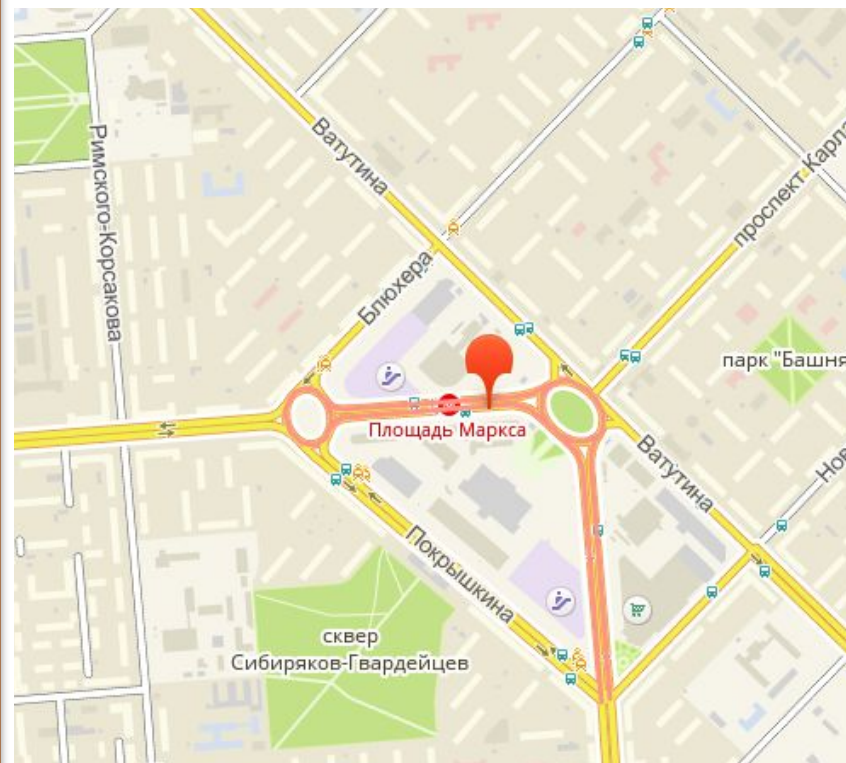


Проект формирования комфортной городской среды на площади Карла Маркса




Создание общественного пешеходно-автомобильного пространства на площади Карла Маркса

- Площадь – 30,529 га
- Расположение: Ленинский район города Новосибирска, площадь образуется пересечением улиц Ватутина, Блюхера, Новогодней и Покрышкина. К площади примыкают проспект Карла Маркса и две улицы – Сибиряков-Гвардейцев и Титова.
- Состояние на сегодняшний день: площадь является крупным транспортным узлом города; здесь на территории конечная станция Ленинской линии Новосибирского метро; 9 ТЦ: «Сан Сити», «Версаль», «Фестиваль», «ГУМ», «Гранит», «Александровский», «Fantasia», «Калейдоскоп» и «Подсолнух»; 4 долгостроя: гостиница «Турист», «ДК Сибсельмаш», гипермаркет по ул. Сибиряков-Гвардейцев и торгово-офисный комплекс по ул. Ватутина



Хронология проблемы

- В конце 1920-х годов власти молодого Новосибирска задумались о развитии левого берега, где были только пустыри, поля и села.
- В 1931 году площадь Карла Маркса запроектирована как пересечение улиц.
- В 1939 году там построили водонапорную башню, ставшую самым высоким зданием левобережья.
- В более благополучные 50-е годы вокруг площади начали строить жильё.
- В конце 1960-х начали возводить гостиницу «Турист», отель хотели сдать через три года, но отодвинули срок на 1983 год. Далее работы совсем остановились.
- В 1979 году на площади Маркса начали возводить ДК «Сибсельмаш». После развала Советского Союза культурный недострой переходил от одного собственника к другому, его даже закономерно хотели превратить в очередной ТЦ.
- В 1987 году на площади появился ГУМ, который начали строить ещё в 1974 году.
- В 80-е годы проект планировки площади вновь изменили — стало больше зелени. Однако после перестройки, в 1992 году, вместо скверов возле недостроенного ДК появилась барахолка.
- В 2002 году СМИ сообщали что гостиницу достроят в ближайшие годы.
- К 2005 году планировали реконструировать площадь Карла Маркса.
- В 2011 году губернатор Василий Юрченко приказал убрать оттуда уличную торговлю.
- В 2012 году мэрия приняла масштабный проект реконструкции площади Маркса. Архитекторы представили два проекта – первый предполагал создание обширной пешеходной зоны вокруг памятника Покрышкину, а фоном для будущего сквера должна была стать колоннада концертного зала (недостроенный ДК).



Недостроенные ДК
«Сибсельмаш»,
гостиница
«Турист», ГУМ


Низкое качество
общественного
питания

Множество
торговых центров
и магазинов

Крупнейший
транспортно-
пересадочный
узел

Нет зон отдыха и
мест встреч

Некомфортная и
небезопасная
среда для
горожан



Участники инвестиционного процесса

Инвесторы – МФК «Сан Сити», ТОЦ «Версаль», ТЦ «Fantasia gallery», Гостиница «Миротель», ТВК «Калейдоскоп»

Организатор – МФК «Сан Сити», ТОЦ «Версаль», ТЦ «Fantasia gallery», Гостиница «Миротель», ТВК «Калейдоскоп»

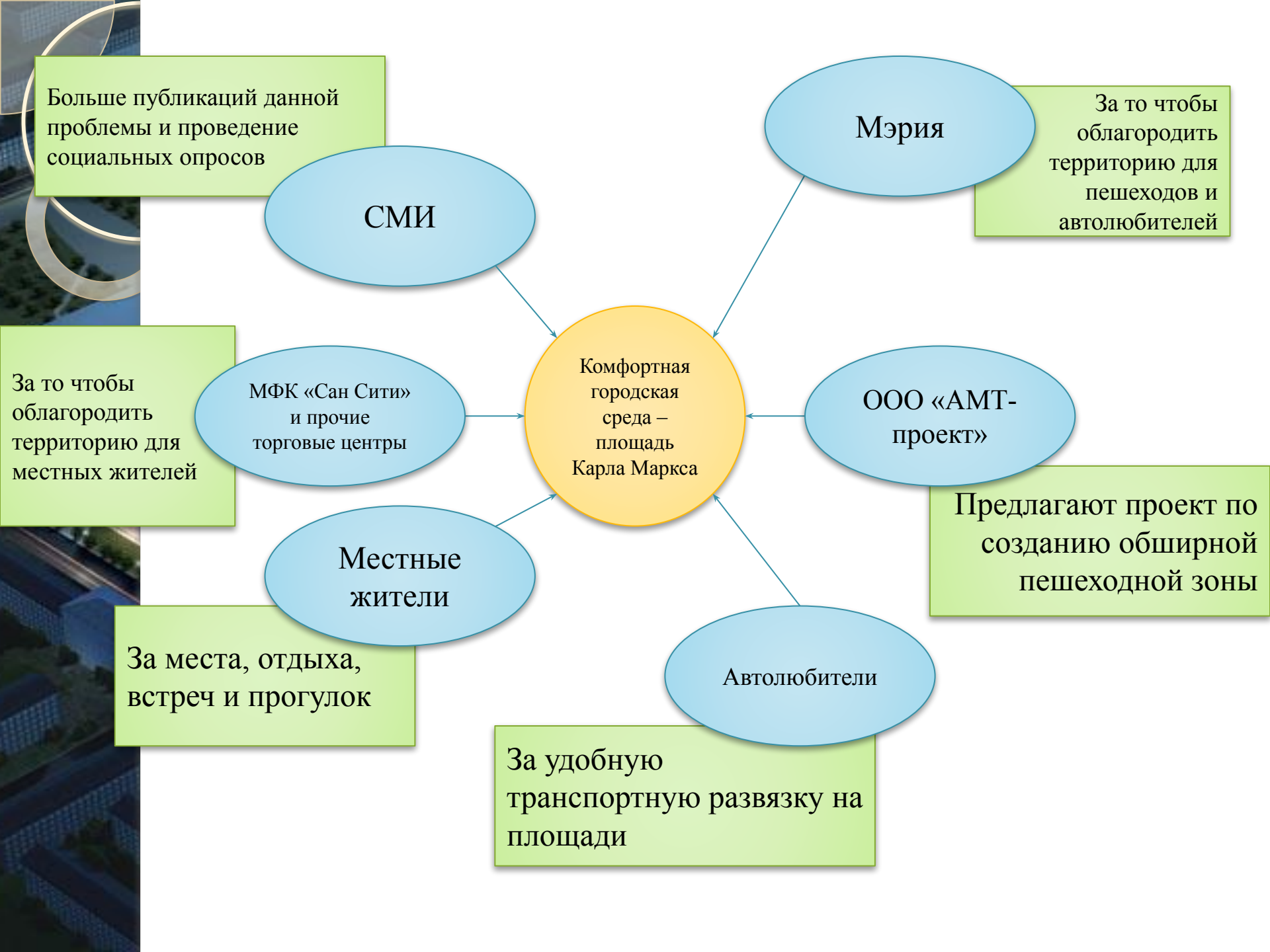
Орган власти: мэрия г.Новосибирска, А. Локоть

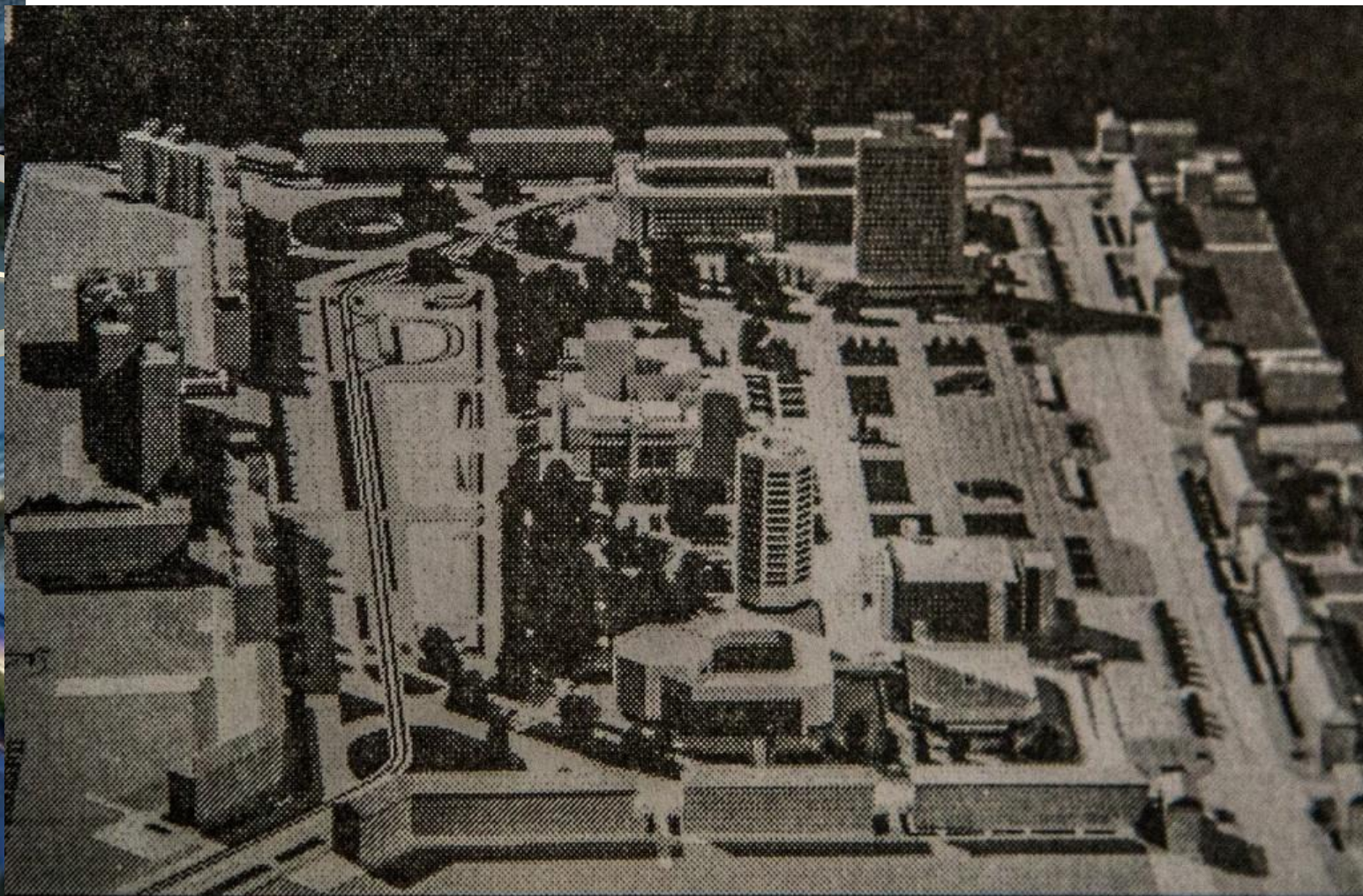
Местное население: горожане и автолюбители

Общественность: журналист Александра Зенкова, генеральная проектная организация ООО «АМТ-проект»

Этапы экологического сопровождения инвестиционного процесса

Этапы инвестиционного процесса	Экологическое сопровождение намечаемой деятельности	
1. Формирование и предварительное согласование инвестиционного замысла	1.1. Формирование идеи намечаемой деятельности и составление инвестиционного замысла	
	1.2. Предварительная оценка воздействия на окружающую среду	
	1.3. Составление и подача заявления о намерениях в орган власти	
	1.4. Предварительный анализ заявления о намерениях органом власти	
	1.5. Согласование заявления о намерениях с контролирующими ведомствами, информирование общественности и местного населения	
	1.6. Принятие решения о принципиальной допустимости или недопустимости намечаемой деятельности и дальнейшем порядке ее реализации	
	1.7. Разработка технического задания на ОВОС при проведении работ по обоснованию инвестиций и (или) разработке технико-экономического обоснования (проекта)	
2. Проведение специфических работ по ОВОС, необходимых для выбора места размещения намечаемой деятельности и определения экологических ограничений для принятия проектных решений	2.1. Проведение инженерно-экологических изысканий и выполнение работ по ОВОС	
	2.2. Согласование намечаемой деятельности после выполнения ОВОС и выбор места ее размещения	
	2.3. Предварительное согласование участка для намечаемой деятельности	
3. Разработка и согласование проектной документации	3.1. Оценка воздействия на окружающую среду с учетом принимаемых проектных решений и планируемых природоохранных мероприятий при разработке проекта (ТЭО или утверждаемой части рабочего проекта)	
	3.2. Государственная экспертиза проектной документации	
	Для объектов, подлежащих ГЭЭ 3.2.1. Государственная экологическая экспертиза проектной документации	Для объектов, не включенных в список объектов ГЭЭ 3.2.2. Экологический аудит проектной документации
	3.3. Предоставление земельного участка для размещения объекта	
4. Реализация намечаемой деятельности	4.1. Реализация всех предусмотренных проектом технологических решений и специальных мероприятий, ориентированных на защиту и восстановление окружающей среды	
	4.2. Экологический мониторинг деятельности в период строительства и эксплуатации объекта	





Проект 80-х годов — архитектор В.Галямов предложил разбить на площади скверы

Проектное предложение по реконструкции

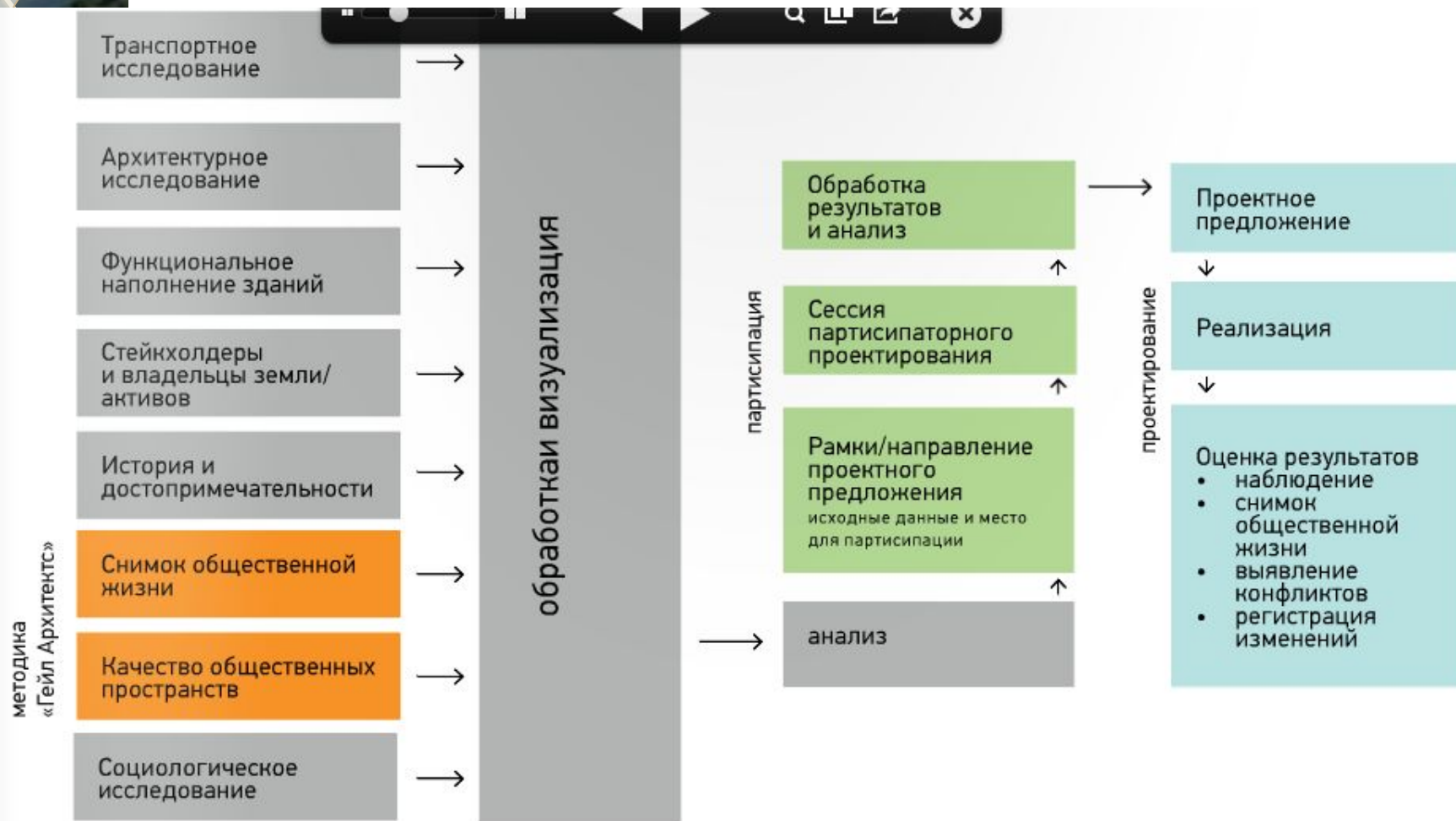
ОРГАНИЗАЦИЯ:
ООО "АМТ-проект"
Проект 2012 г.



АВТОРСКИЙ КОЛЛЕКТИВ:
Тоскин Е.Г. Рагино Н.А. при
участии Рагино Г.Я., Тоскина
А.Е.

ЗАКАЗЧИК:
Администрация г. Новосибирска
ГЕНЕРАЛЬНАЯ ПРОЕКТНАЯ

Направление будущего общественного участия в планировке площади



Проектные предложения

Упорядочить уличные рынки продуцирующие беспорядок на тротуарах



Ограничение использования киосков

Внешний вид которых далеко не вписывается в архитектурные ансамбли окрестных улиц. Но для начала хотя бы создать для них современный дизайн и разрешенные места.





Преобразование города в
современный и удобный для
жизни мегаполис

Озеленение улиц

Грамотное озеленение,
создание парков,
поддержание
существующих
насаждений

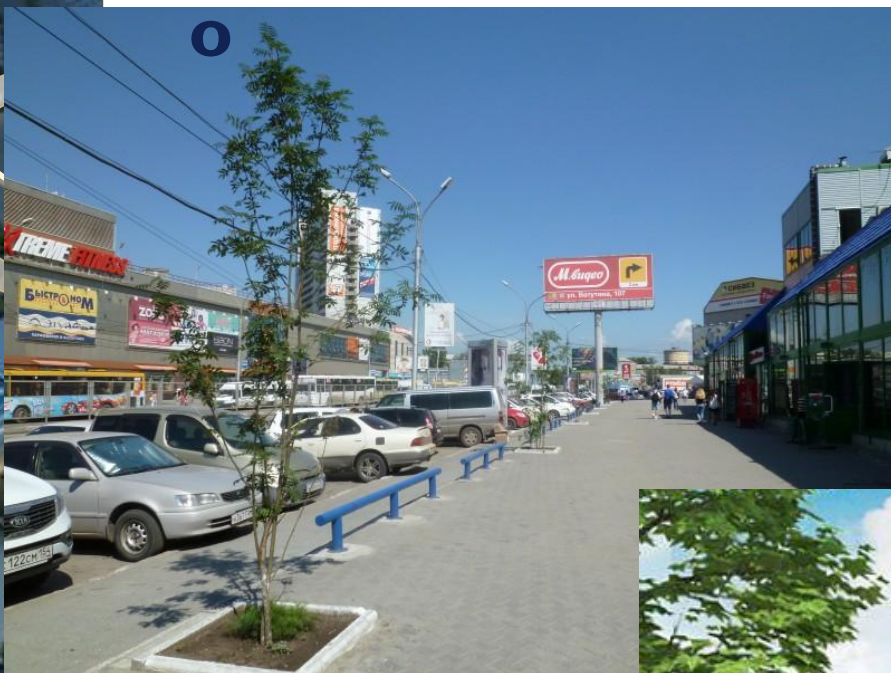


**Д
о**

Меньше рекламных вывесок

Аккуратные пешеходные улицы
делают город более
привлекательным.

После



**Полностью
пешеходные улицы**



Реконструкция улиц для повышения безопасности

Как выглядит идеальная улица? Это не только кусок асфальта, по которому может проехать автомобиль, это и велодорожка, тротуар, отделения, канализационные системы, разметка, островки безопасности для пешеходов, доступность для людей с ограниченными возможностями.



Создание новых общественных пространств



Город – это в первую очередь место в котором пересекаются события, судьбы и жизни. В первую очередь вы пойдете на площадь, сквер или другой укромный уголок, а не очередной торговый центр. Поэтому надо заботиться о том, чтобы такие места существовали и развивались.

Новый дизайн для автобусных остановок



Что позволит приобрести
площади аккуратный вид

Создание культурно-досугового центра с фонтаном и обширной зоной для отдыха горожан



Создать подземные пешеходы

Что позволит горожанам с легкостью переходить с одной улицы на другую не создавая на пешеходных переходах толпы





Современная многоуровневая транспортная развязка позволит разгрузить площадь Карла Маркса и прилегающие улицы от пробок



Спасибо за внимание!

