

* Муниципальное казенное учреждение
дополнительного образования Новохоперского муниципального
района Воронежской области «Станция юных натуралистов»

Определение антропогенной нагрузки на территорию Хоперского государственного природного заповедника через экологические тропы



Выполнил: Коротков Леонид, обучающийся
МКУ ДО «СЮН» Новохоперского района
Руководитель: Серикова Е.И., педагог д/о
МКУ ДО «СЮН»

Новохоперск 2019



Пляж на озере Большое Голое, ост. Родничок



Мост через ерик

* Экотропа № 5 «Легенды Хопра»



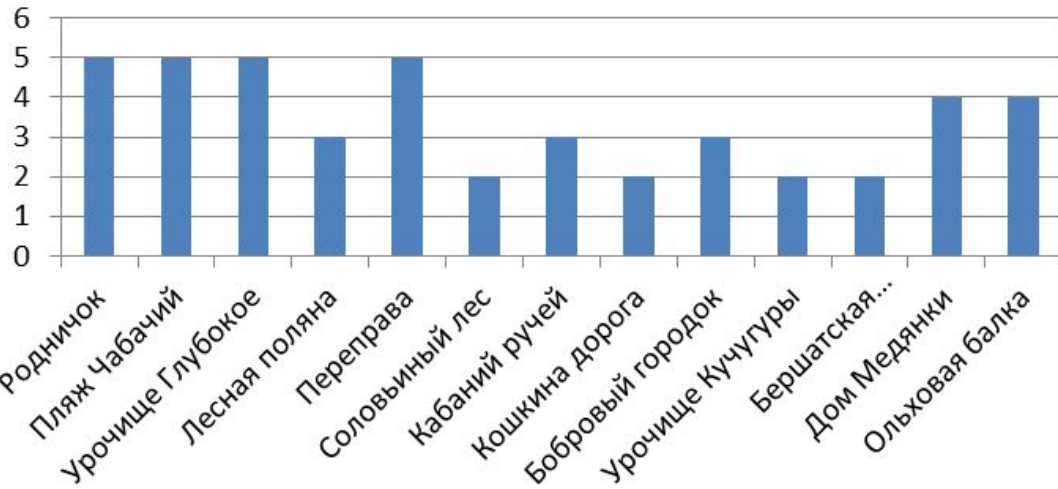
* Цель нашего исследования: определить степень антропогенного влияния на территорию ХГПЗ через экологические тропы.

* Задачи исследования:

- * 1) анализ литературных источников по теме исследования;
- 2) обследовать экологический маршрут в июне - августе, определить степень воздействия человека на территорию, выделить наиболее подверженные загрязнению участки;
- 3) проанализировать полученные результаты



Посещаемость станций



* Июнь 2019

Пляж Чабачий

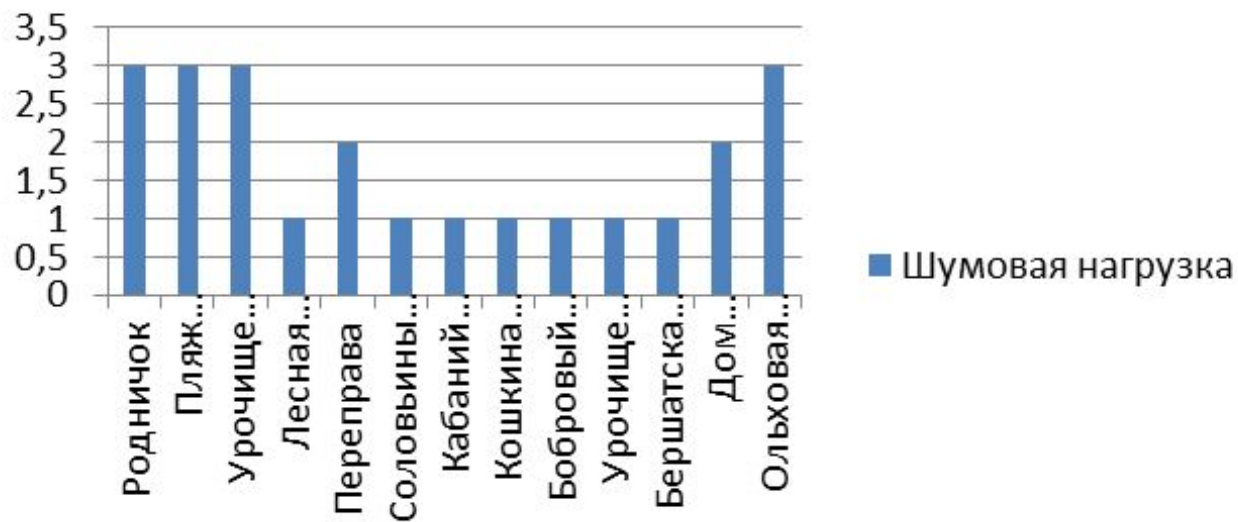


Остановка Переправа



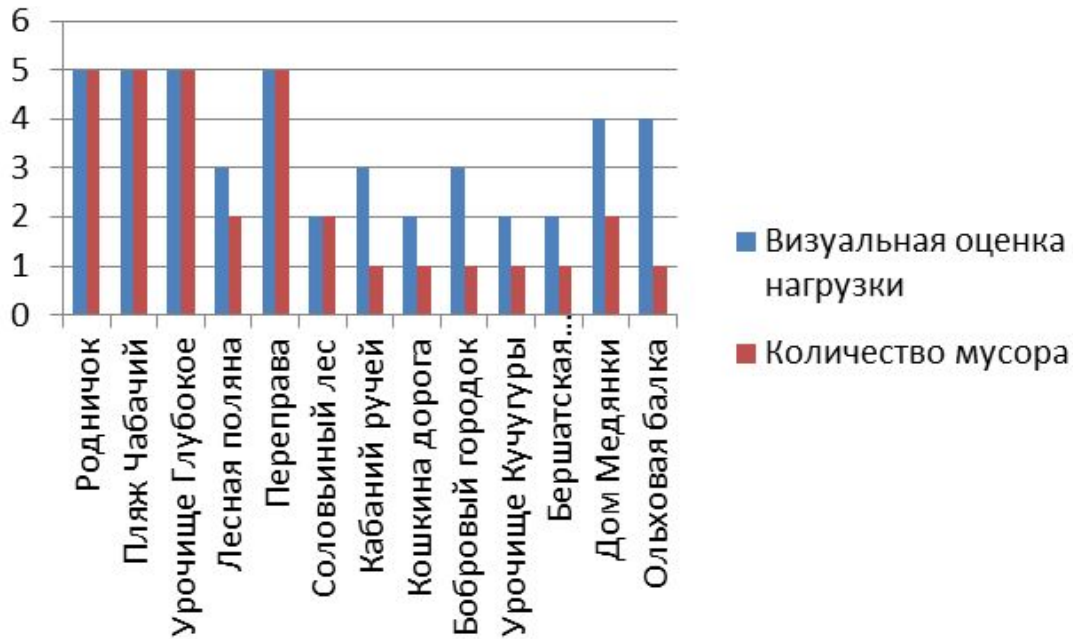
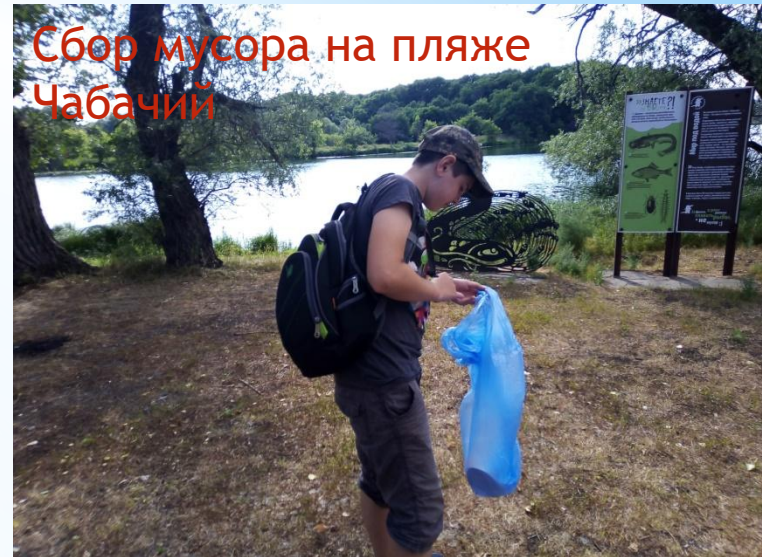
Остановка Соловьиный лес

Шумовая нагрузка



Озеро Большое голое

Сбор мусора на пляже Чабачий



Кострище на остановке Переправа



Мусор на участке № 2



* Выводы



- * 1. Нами в 2019 году выбрана для изучения экологическая тропа № 5. Данный маршрут имеет протяженность 5 км, 13 остановок, время прохождения 3 часа.
- * 2. В июне - августе 2019 года нами осмотрены 13 остановок экотропы, 7 в июне и 13 в августе. На данном маршруте мы выделили 4 остановки с высокой степенью загрязнения, 1 остановка имеет среднюю загрязненность и 8 низкую. Основными загрязнителями стали бытовые отходы: пластиковые бутылки, упаковки от продуктов, стекло. На остановке № 5 в августе нами было обнаружено непотушенное кострище.
- * 3. Шумовая нагрузка на территорию ХГПЗ незначительна, отмечается лишь в начале и конце маршрута. Влияние человека на заповедник незначительно.

* Спасибо за внимание

