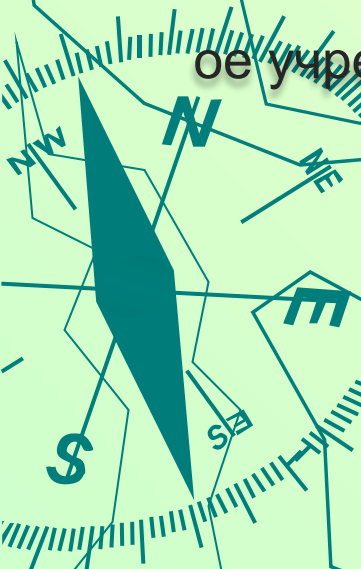


Аттестационная работа

Слушателя курсов повышения квалификации по программе:
«Проектная и исследовательская деятельность как способ
формирования метапредметных результатов обучения в
условиях реализации ФГОС»

Илёвой Ольги Леонидовны Фамилия, имя,
отчество Муниципал
ьное общеобразовательн
ое учреждение средняя общеобразовательная школа № 2
Коп
ейского городского округа Челябинс



МОУ СОШ № 2 КГО

Реализуемые уровни образования

- ▶ Дошкольное общее образование
- ▶ Начальное общее образование
- ▶ Основное общее образование
- ▶ Среднее общее образование
- ▶ Дополнительное образование

Местоположение:

г. Копейск, (бывший РП Октябрьский), ул. Ленина
12

Приемная школы - 8 (35139) 2-38-50

Электронная почта – school2kopeysk@mail.ru

Веб-сайт: <http://oktschool2.ru>



**ОБРАЗОВАТЕЛЬНАЯ ПРОГРАММА
дополнительного образования**

**НАУЧНОГО ОБЩЕСТВА УЧАЩИХСЯ
ПО ГЕО-ЭКОЛОГИЧЕСКОМУ КРАЕВЕДЕНИЮ**

«ГеоЭкоИсКра»



ИНФОРМАЦИОННАЯ КАРТА ОБРАЗОВАТЕЛЬНОЙ ПРОГРАММЫ

Индивидуализация
Естествознание

Естественнонаучная
- **исследовательский,**
- **творческий,**

- **углубленный,**

-

профессионально-

ориентированный
- **основное общее и**
среднее общее
образование

-

индивидуализация

Тип программы

Образовательная область

Направленность деятельности

Способ освоения

содержания образования

Уровень освоения

содержания образования

Уровень реализации

программы

Форма реализации

программы

Характеристика программы

Естественнонаучная направленность



- формирование научного мышления и мировоззрения
- освоение методов научного познания
- развитие исследовательских способностей в области естественных наук

Исследовательский, креативный характер

▶ развития опыта самостоятельной, творческой образовательной, учебно-исследовательской, информационно-исследовательской, социально-проектной деятельности

Углубленный, профессионально-ориентированный уровень

▶ Содержание дополняет и систематизирует знания курса естественных наук - химии, физики, географии, биологии, обогащает краеведческим материалом



Актуальность программы

- ▶ активные занятия краеведением расширяют кругозор, развивают мышление, наблюдательность, способствуют увлечению наукой, физическому и духовному развитию подростков, прививают жизненно необходимые навыки.



В соответствии с концепцией федеральных государственных образовательных стандартов учебно-исследовательская деятельность - наиболее продуктивное направление развития одаренности в образовательных учреждениях.

Практическая направленность



знакомит с методологией науки,
методиками исследовательской
работы,
способствует ранней
профориентации,
основана на краеведческом
материале,
формирует творческое
отношение к процессу
обучения,
содержит экологическую
практическую деятельность,



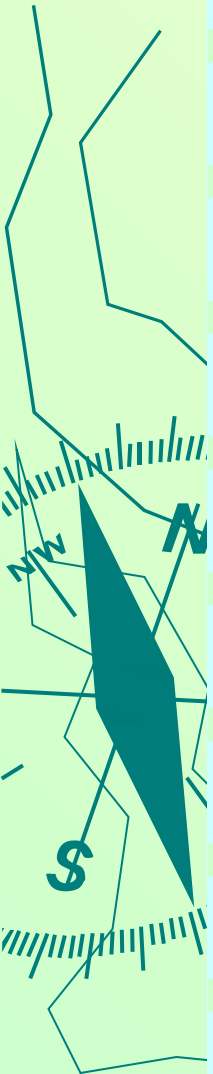
Цель программы



создание и обеспечение оптимальных, благоприятных условий для интеллектуального и нравственного развития воспитанников, для самоопределения, самовыражения личности обучающихся и самореализации их в научном творчестве

Задачи

- ▶ - формировать интерес к учебно-исследовательской деятельности, анализу геологических, экологических проблем и путей их решения
- ▶ - способствовать освоению методики научно - исследовательской деятельности
- ▶ - формировать умения работать с различными геологическими приборами
- ▶ - совершенствовать навыки самостоятельного ведения геологических наблюдений
- ▶ - приобщать к краеведческой и природоохранной работе
- ▶ - сотрудничать с представителями науки, музеев, архивов
- ▶ - способствовать профессиональному самоопределению
- ▶ - развивать коммуникативность, создавать ситуации успеха, комфортную эмоциональную среду
- ▶ - формировать культуру интеллектуального труда



Педагогические технологии

- ▶ - личностно-ориентированный, индивидуальный подход: **педагогика сотрудничества, метод проектов, исследовательская деятельность;**
- ценностно-ориентированный подход на основе эффективности управления и организации образовательного процесса: **групповые технологии, технологии индивидуального обучения;**
- деятельностный подход на основе активизации и интенсификации деятельности учащихся: **игровые технологии, проблемное обучение.**



Педагогические методы

▶ *Частично-поисковый метод:* аналитическая, эвристическая беседа, сопоставление, сравнение.

Метод проблемного обучения: проблемные ситуации, аналитические задания, ролевые игры, творческие задания, конкурсы.

Игровые методы: при изучении нового материала, для мониторинга, отработки терминологии, закрепления.

Контроля и самоконтроля: опрос, самооценка, самоанализ.

Мотивации и стимулирования: поощрение, одобрение, конкурс.

Исследовательский метод при работе с научной литературой, натуральными объектами, составлении отчета по результатам эксперимента или инструментального исследования.



Формы проведения занятий



- по форме организации деятельности - *групповые или индивидуальные* (консультирование, отчеты по походам и экскурсиям);
- по способу подачи материала - *теоретические, практические, конкурсно-игровые программы, учебно-тренировочные;*
- *специфические формы:* открытые занятия, демонстрация знаний и умений, выставки, викторины, конкурсы, экскурсии, конференции, фестивали, акции, учебно-тренировочные походы, экспедиции;
- совместная работа с родителями: собрания, беседы, участие в экскурсиях, экспедициях, помощь в подготовке выступлений на конференциях;

Основные разделы программы

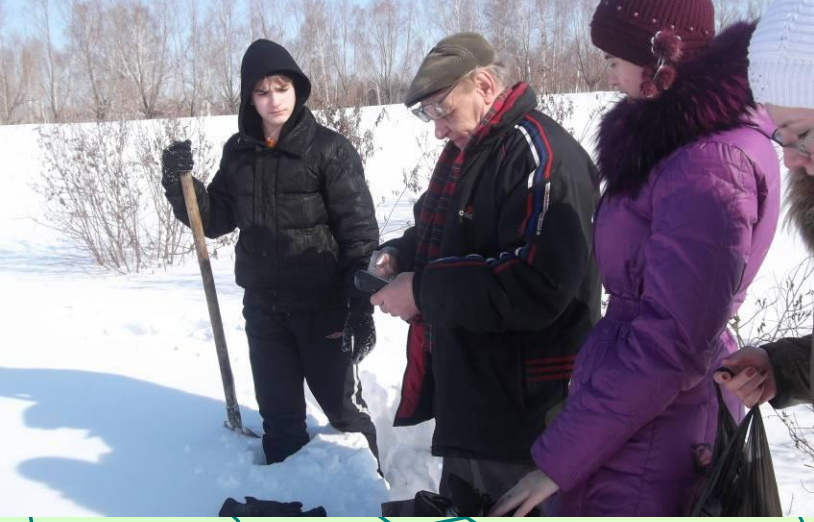


- углубленное изучение теоретических основ геологии и экологии на основе регионального краеведения,
- методологические основы исследовательской работы,
- научно-исследовательская, проектная работа обучающихся (индивидуальные занятия)

УЧЕБНО-ТЕМАТИЧЕСКОЕ ПЛАНИРОВАНИЕ КУРСА «ГЕОЭКОИСКРА»

№	Наименование тем	Количество	Всего	теория	практика
1	Что такое ^{часов} научная работа		6	3	3
2	Основы компьютерной грамоты		6	2	4
3	Информация в геологии		6	3	3
4	Термины в науке		3	1	2
5	Геологические данные		6	3	3
6	Математические методы обработки геологических данных		9	3	6
7	Постоянство и скорость геологических процессов		3	2	1
8	Геохимия и круговорот веществ в литосфере		9	6	3
9	Геология и экология		6	2	4
10	Геология в XXI веке		3	3	-
11	Лабораторные методы исследований		12	3	9
12	Правила оформления научных работ		6	2	4
13	Проведение и оформление результатов исследовательской работы. Защита исследовательской работы на		120	3	117
14	^{конференциях} Геологические экскурсии, конкурсы, подготовка к слетам.		12	-	12
15	Подведение итогов. Подготовка к экспедиции.		9	3	6
	Итого:		216	45	171

Сотрудничество с факультетом экологии ЧелГУ



Сотрудничество с ЦДЮТик «Наследие»



Критерии результативности программы НОУ



Машкина Екатерина, победитель 2010



Сачук Евгения, 2013

Премия Президента для поддержки талантливой

- выявление наиболее одаренных учащихся в разных областях науки;
- участие в городских, областных и российских конференциях;
- повышение уровня проектных и исследовательских работ;
- публикации исследовательских и проектных работ учащихся.
- творческая самореализация выпускника школы

Результаты освоения программы

- написание научно- исследовательской работы;
- представление работ на различных конференциях НОУ («Шаг в будущее», «Интеллектуалы XXI века» и др.);
- участие в различных геологических конкурсах и олимпиадах.



Итоги работы НОУ

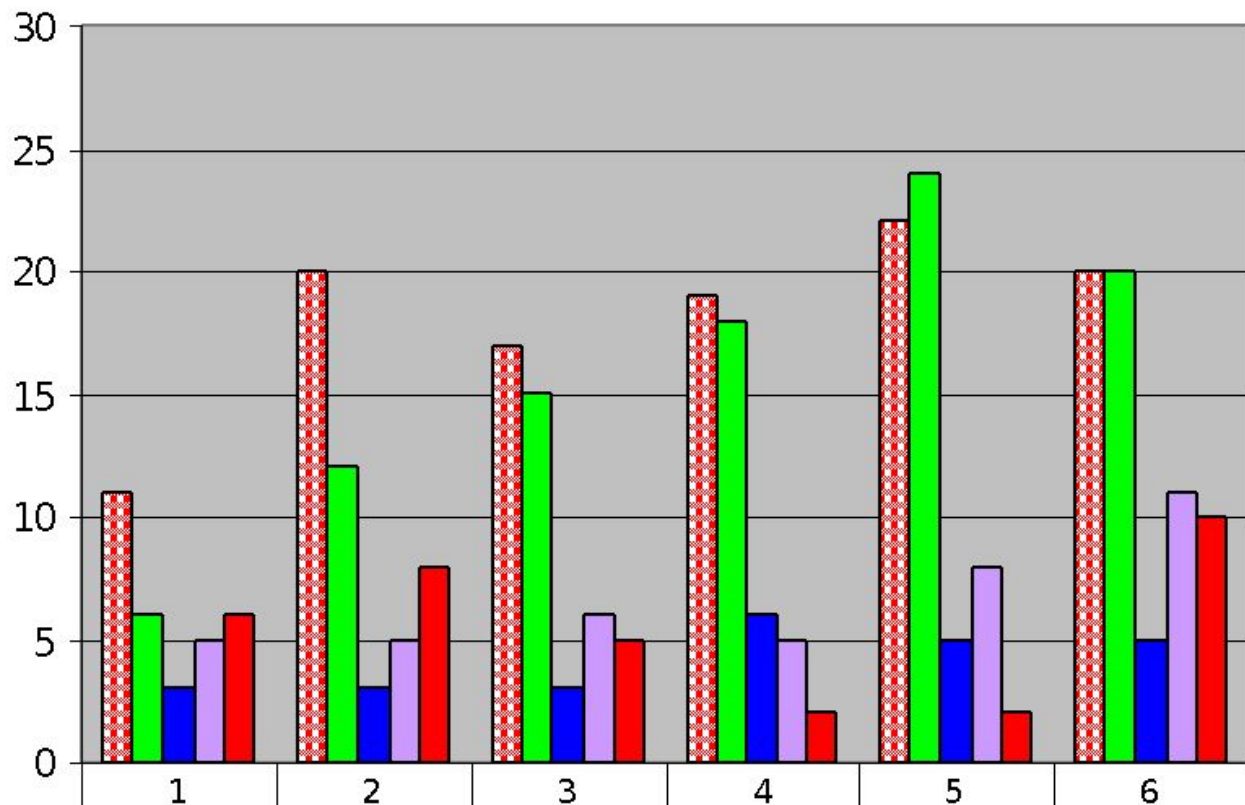
Призовые места (2010 -2015)

Уровень	Город	Область	Регион	Россия
Количество призовых мест	25	35	13	33

КОЛ-ВО

Мониторинг работы НОУ за 2010 - 2015 год

- кол-во уч-ков
- кол-во работ
- кол-во приз мест город
- кол-во приз мест область
- кол-во приз мест рос уровень



 кол-во уч-ков	11	20	17	19	22	20
 кол-во работ	6	12	15	18	24	20
 кол-во приз мест город	3	3	3	6	5	5
 кол-во приз мест область	5	5	6	5	8	11
 кол-во приз мест рос уровень	6	8	5	2	2	10