

Богомолы в природе и ... дома



Лукьянов Даниил

6 кл. физ-мат. школы №2007 г. Москвы

Руководитель: Чевелева Елена Егоровна

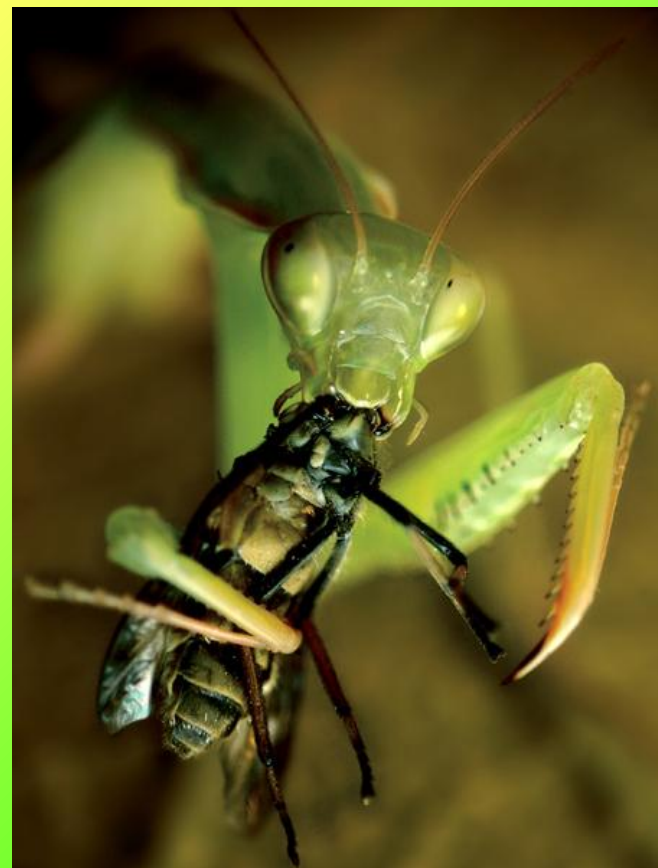
Особенности строения богомолов

- Треугольная голова
- Хватательные конечности (согнутое положение, шипы)
- Длинная переднеспинка
- Наличие подвижной шеи



Особенности поведения

Все богомолы – хищники-засадники



Особенности поведения

Поза угрозы



Особенности поведения



Наведение чистоты



Во время спаривания ...

Особенности поведения

... и после...



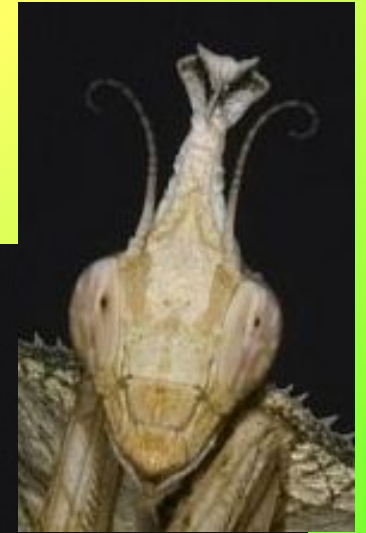
Богомолы отлично маскируются

Орхидный богомол

minizoo.donetsk.ua



Эмпуза



Палочковидный богомол



Г.Ю. ВАРКОВИЧ - 2007

Содержание в домашних условиях



Простой террариум. Температура 20-25°C.

Самцы отдельно от самок.


Мои наблюдения

- Глаза краснеют в особых световых условиях.
- Изменения при старении:
 - Характерным образом теряются фрагменты конечностей: лапка средней левой, затем лапка задней левой, голень средней правой. Затем лапка на хватательной конечности.
 - Рот молодого богомола крепко сжат, а у старого нервно подергивается.
 - Появляется налет на челюстях.



Экологический мониторинг

- Остров Корфу времен Дж. Даррелла и в наши дни.
- Ареал обитания на территории б. СССР - степные районы.
- Изменения ареала – сдвиг на север - глобальное потепление?

A close-up photograph of a mantis head, showing its large, prominent, light-colored eyes and its mandibles. The mantis is positioned against a solid black background, which makes its pale, yellowish-green body stand out. The lighting is soft, highlighting the texture of the mantis's exoskeleton and the detail of its facial features.

Спасибо за внимание!