

# БЫТОВЫЕ ОТХОДЫ

# Эмоции восприятия среды

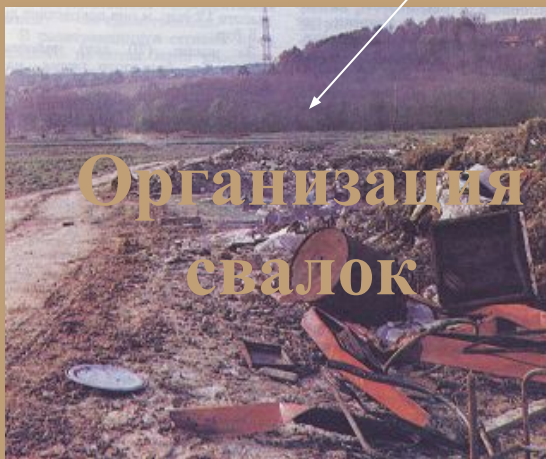


ТОПОФИЛИЯ

ТОПОФОБНЫЙ ОБРАЗ



# УТИЛИЗАЦИЯ МУСОРА



**ГАРБОЛОГ –  
специалист по вопросам  
утилизации отходов**

# ОСНОВНЫЕ ТИПЫ ОТХОДОВ

Пищевые отходы

Макулатура



Деревянные  
изделия

Изделия из пластмасс  
не содержащие хлора

Консервные  
банки

Изделия из  
хлорсодержащих  
пластмасс

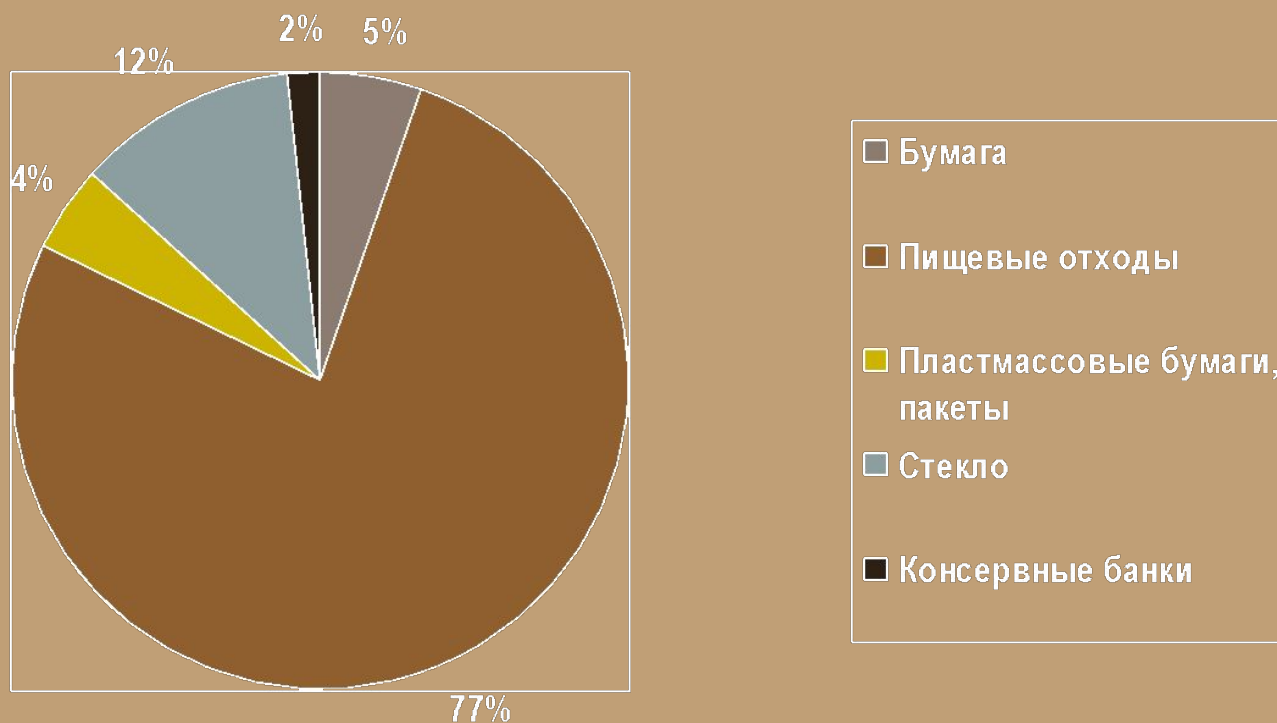
Банки из под  
пива и других  
напитков

Батарейки

# Проведение исследований за сентябрь

Мусор за неделю	Вес
1. Бумага, бумажные упаковки, картонная упаковка от порошка, пачки от сигарет	1 кг
2. Пищевые отходы	15 кг
3. Пластмассовые бутылки, пакеты	840 г
4. Консервные банки	300 г
5. Стекло	2,3 кг
<b>Общий вес бытовых отходов</b>	<b>17,44 кг</b>
<b>Из расчета на одного человека</b>	<b>3,488 кг</b>

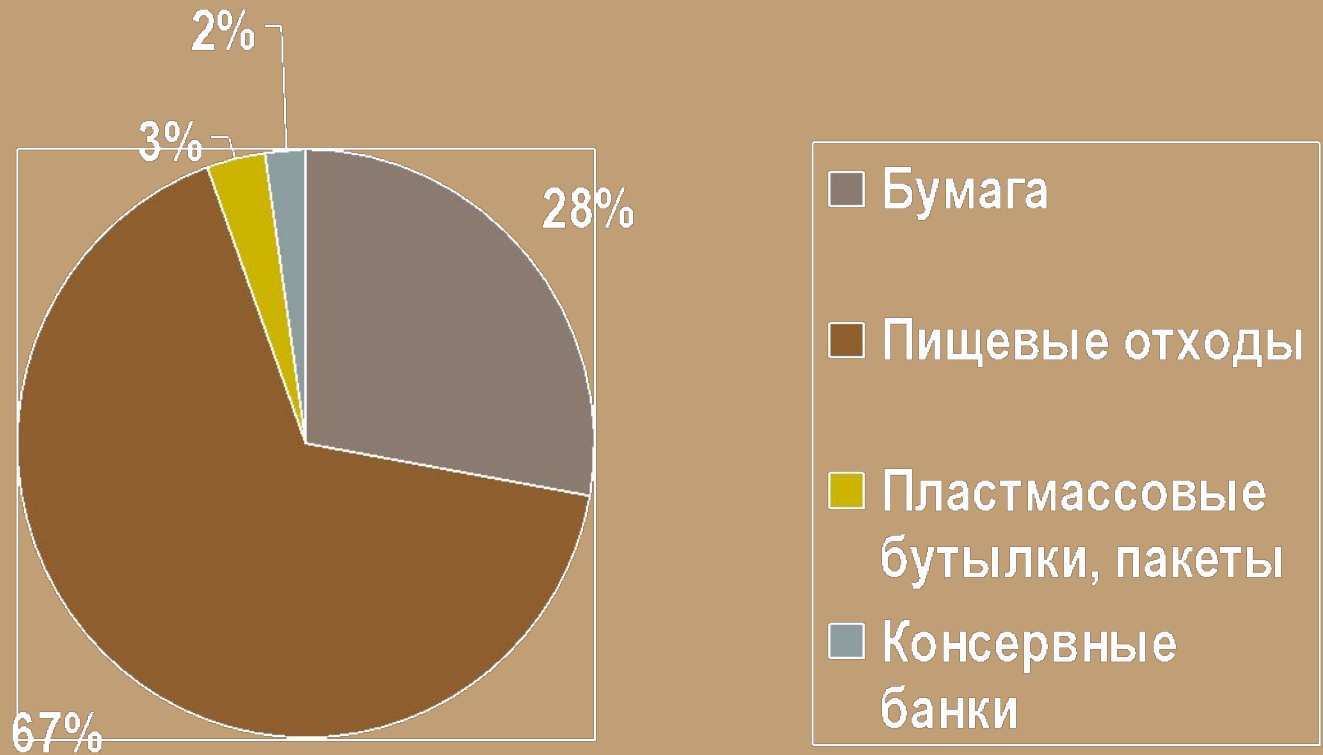
# Процентное распределение по категориям бытовых отходов (сентябрь)



# Проведение исследований за октябрь

Мусор за неделю	Вес
1. Бумага, бумажные упаковки, картонная упаковка от порошка, пачки от сигарет	2,5 кг
2. Пищевые отходы	6 кг
3. Пластмассовые бутылки, пакеты	300 г
4. Консервные банки	200 г
<b>Общий вес бытовых отходов</b>	<b>9 кг</b>
<b>Из расчета на одного человека</b>	<b>1,8 кг</b>

# Процентное распределение по категориям (октябрь)



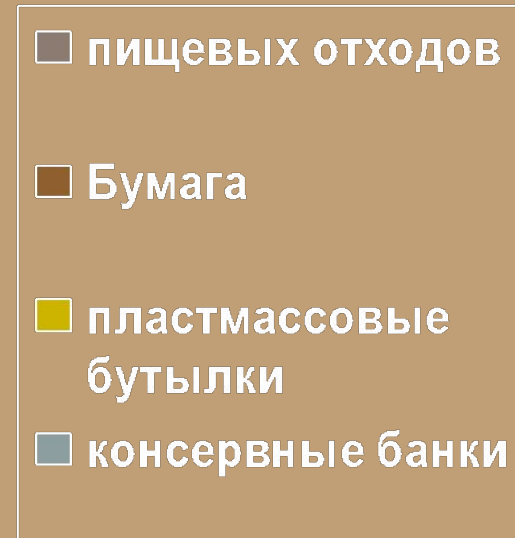
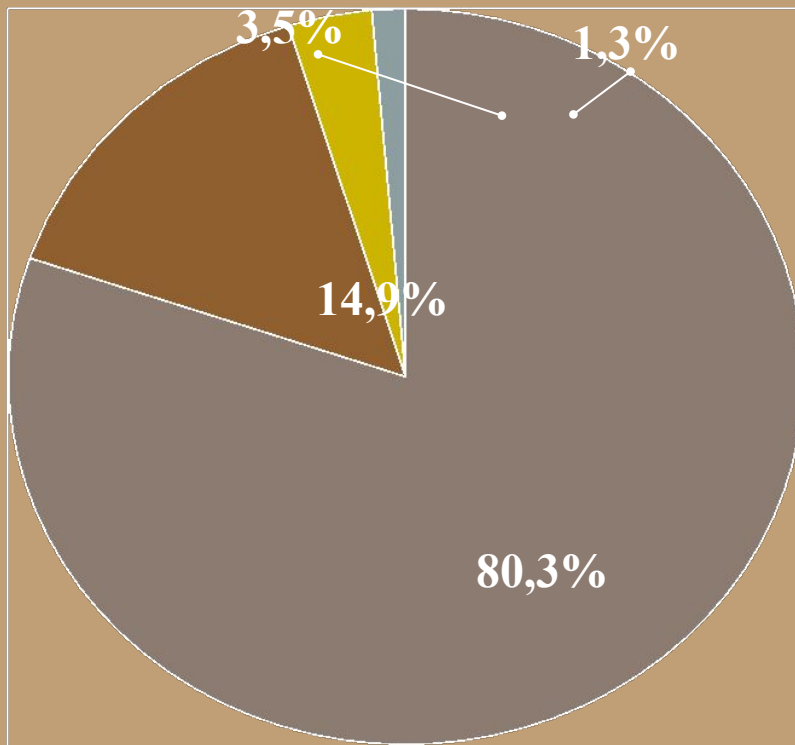


# Проведение исследований за ноябрь

Мусор за неделю	Вес
1. Бумага, бумажные упаковки, картонная упаковка от порошка, пачки от сигарет	1,5 кг
2. Пищевые отходы	8, 100 кг
3. Пластмассовые бутылки, пакеты	350 г
4. Консервные банки	135 г
<b>ОБЩИЙ ВЕС БЫТОВЫХ ОТХОДОВ – 10, 085 кг</b>	

Из расчета на одного человека –  $10,085 : 5 = 2,017$  кг

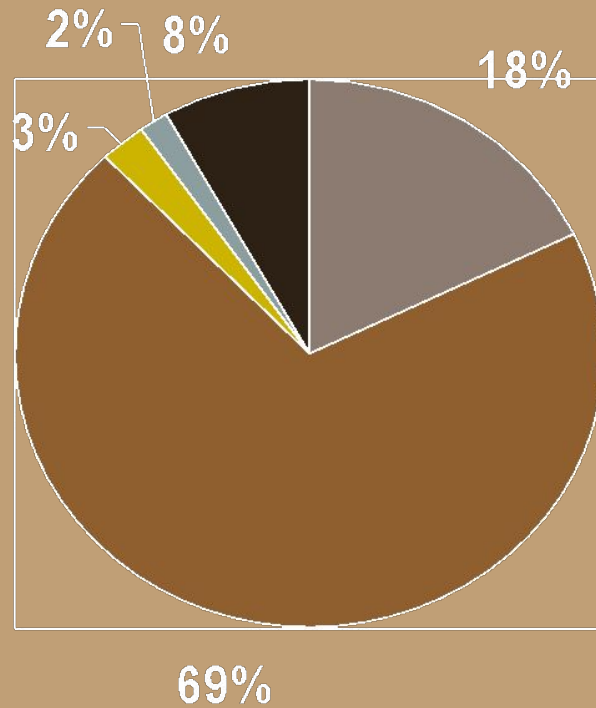
# Процентное распределение по категориям отходов (ноябрь)



# Проведение исследований за декабрь

Мусор за неделю	Вес
1. Бумага, бумажные упаковки, картонная упаковка от порошка, пачки от сигарет	2 кг
2. Пищевые отходы	7,9 кг
3. Пластмассовые бутылки, пакеты	290 г
4. Консервные банки	200 г
5. Стекло	900 кг
<b>Общий вес бытовых отходов</b>	<b>11,29 кг</b>
<b>Из расчета на одного человека</b>	<b>2,06кг</b>

# Процентное распределение по категориям (декабрь)



- Бумага
- Пищевые отходы
- Пластмассовые бутылки
- Консервные банки
- Стекло

# Листовка – плакат



**Бытовыми отходами  
Людиновского района  
можно опоясать весь  
земной шар по  
экватору 2 раза.**