



**Демографическая
структура популяции**

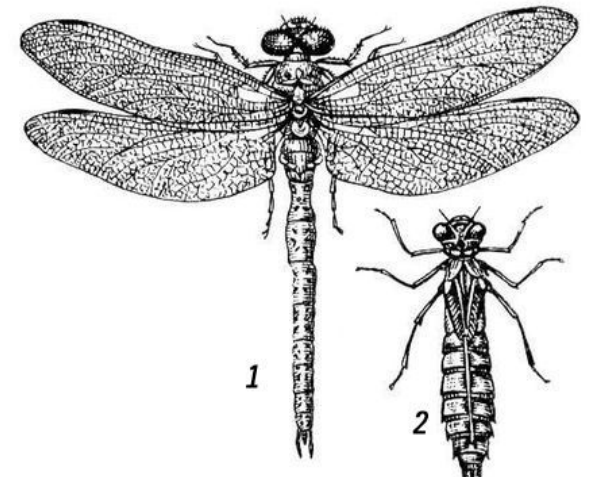
ДЕМОГРАФИЧЕСКАЯ СТРУКТУРА ПОПУЛЯЦИИ -

[от гр. *demos* - народ и *grapho* - пишу] – описание полового и возрастного состава популяций.



- У любой особи с возрастом закономерно изменяются характер связи со средой и устойчивость к действию отдельных факторов. У некоторых видов эти возрастные различия выражены очень резко, происходит даже смена сред обитания, характера питания, способов передвижения.

Н: личинки стрекозы – коромысла – типично водные жители с реактивным типом движения в воде, а взрослое наземно – воздушные с машущим полётом.



Большое коромысло:
1 - самец; 2 - личинка.

- У всех видов в ходе развития особей есть более уязвимые стадии и более устойчивые. Известно, что проростки растений, детёныши животных более чувствительны к неблагоприятным условиям, чем взрослые сформировавшиеся организмы. Самцы и самки также могут различаться по экологическим особенностям.

Н: самцы кровососущих комаров вовсе не нуждаются в крови позвоночных животных, а сосут нектар цветов.



Возрастная структура популяции –
соотношение в ней разных возрастных
групп, зависит от двух причин:

□ от особенностей жизненного цикла вида;

□ от внешних условий.



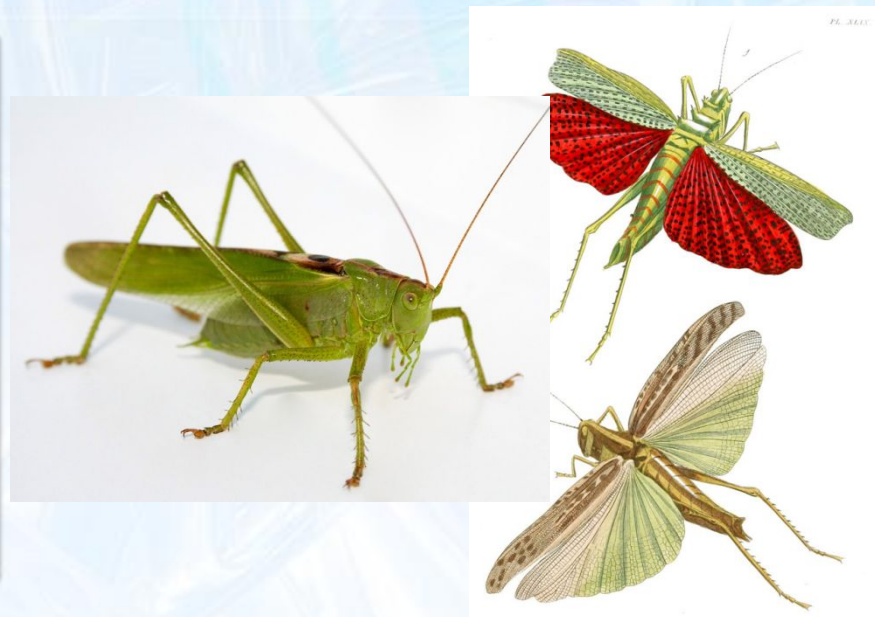
- Есть виды с очень простой возрастной структурой популяций, которые состоят практически из представителей одного возраста.

Н: все однолетние растения весной находятся в проростках, затем примерно одновременно зацветают, дают семена и к осени отмирают.



- Среди животных также есть виды с однородными по возрасту популяциями.

Н: многие виды саранчи весной представлены личинками, ранним летом – бескрылыми неполовозрелыми особями, затем крылатыми формами, а глубокой осенью – только яйцами, запрятанными в почве в кубышки.



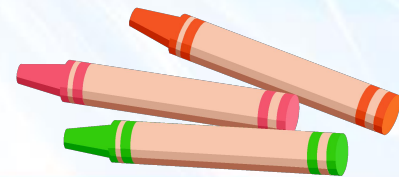
- **Сложная возрастная структура популяций возникает тогда, когда в ней представлены все возрастные группы, одновременно живут несколько поколений, взрослые особи размножаются многократно и имеют достаточно большую продолжительность жизни.**

- Соотношение возрастных групп в популяциях можно наглядно выразить через *пирамиду возрастов*.



Возрастная пирамида полёвок

- **Анализ возрастного и полового состава популяций – необходимое условие для прогноза численности тех видов, которые мы используем в дикой природе, разводим или с которыми боремся: в сельском и в лесном хозяйстве, в рыбном промысле, в биологических технологиях.**



- **Анализ возрастного и полового состава популяций – необходимое условие для прогноза численности тех видов, которые мы используем в дикой природе, разводим или с которыми боремся: в сельском и в лесном хозяйстве, в рыбном промысле, в биологических технологиях.**

