

Школа №8  
Томского района  
на Санкт-Петербург



Проект: «Экологический аспект продвижения  
Coca-Cola enjoy»

**Работу выполнила:  
ученица 10-В класса,  
Козлова Лилия**

**Руководители проекта:  
Галкина Р.П. - география;  
Анисимова О.М.- учитель ИКТ.**

**2009 год.**

# На заводе «Кока-кола» в Санкт-Петербурге:





# Ассортимент компании Coca-Cola



# Ассортимент продукции Мултон и Аквавижюн



**История компании  
начинается  
С 8 мая 1886 года.**

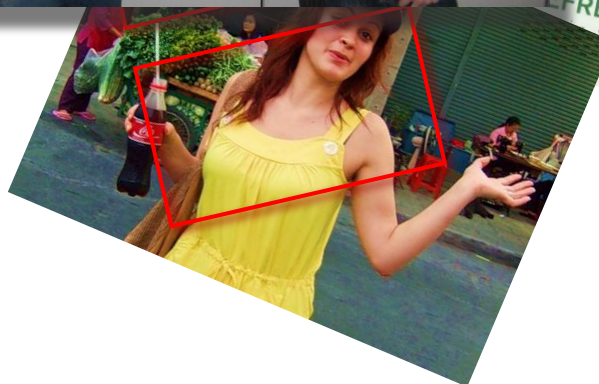




Продажа продукции более чем в 200 странах мира



# Тема нашего исследования



# Что такое Соса - Cola ?

$H_2O$

$CO_2$

$H_3PO_4$

E 150

кофеин

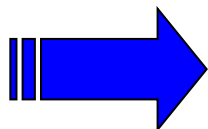
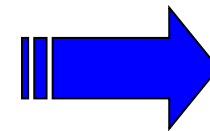
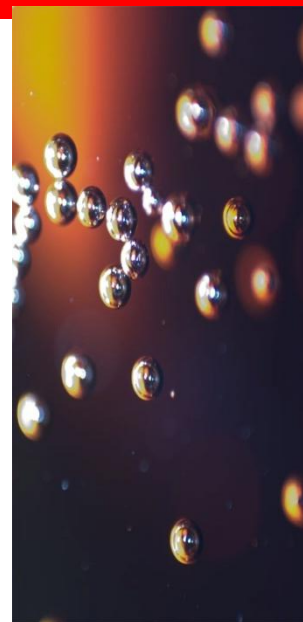
Жжёный сахар

ароматизаторы



# Подробно о составе Соса – Cola ?

1.



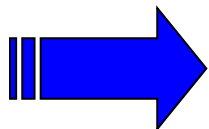
- ✓ возбуждает желудочную секрецию;
- ✓ повышает кислотность желудочного сока;
- ✓ провоцирует метеоризм – обильное выделение газов.

# Жжёный сахар

2.



+ E 150 →



- ✓ кожные заболевания;
- ✓ нарушения функции щитовидной железы;
- ✓ Расстройство пищеварения;

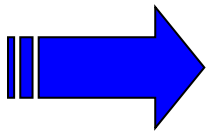
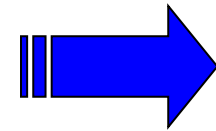
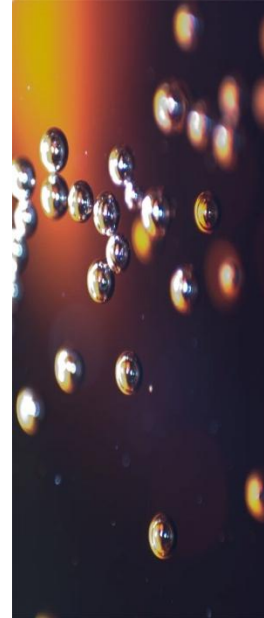


# Кофеин

3.



+

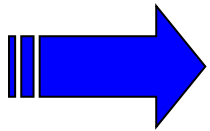
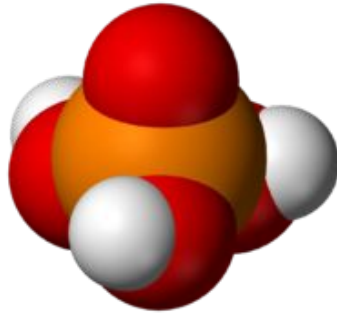


✓ Вызывает привыкание;

✓ Возбуждает центральную нервную систему

# Ортофосфорная Кислота

4.

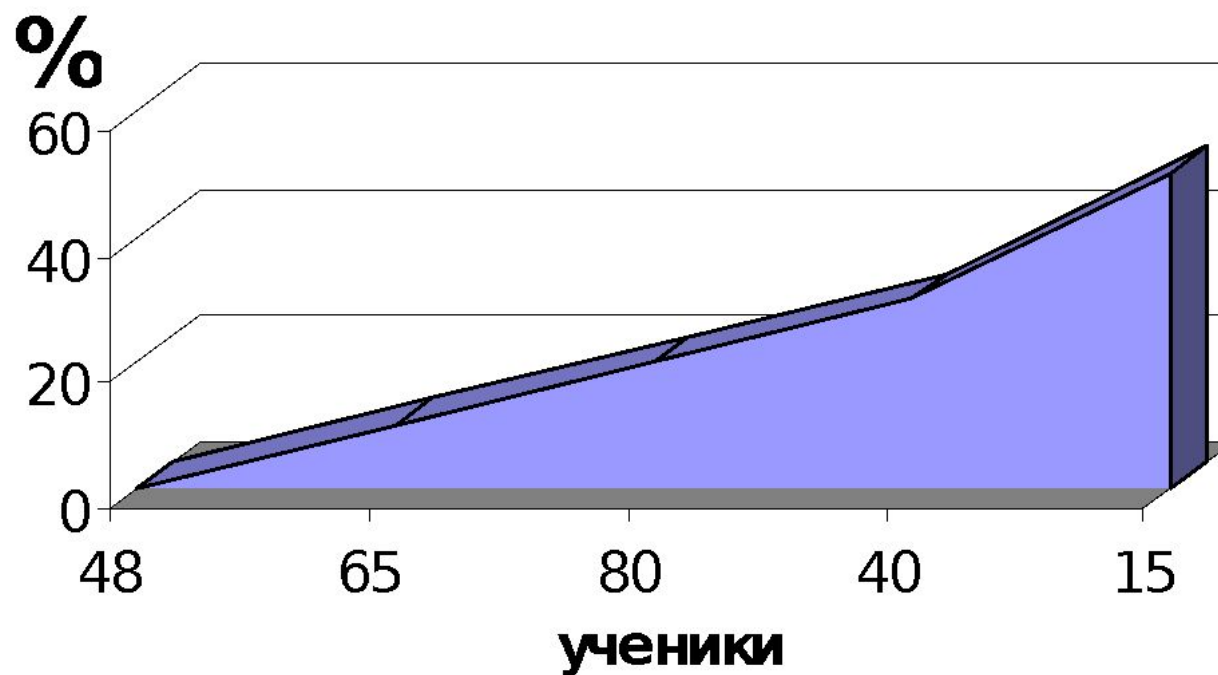


- ✓ Препятствует усвоению кальция и железа в организме
- ✓ Может приводить к ослаблению костной ткани, остеопорозам и мочекаменной болезни.
- ✓ Могут возникать побочные эффекты: жажда, сыпь на коже.



# Результаты опроса учащихся.

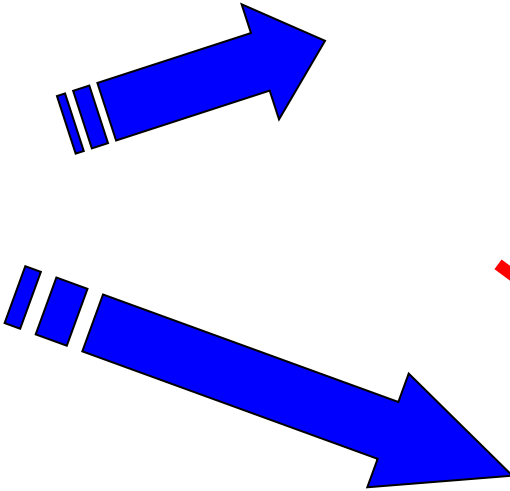
## Потребление лимонада от суточной нормы жидкости

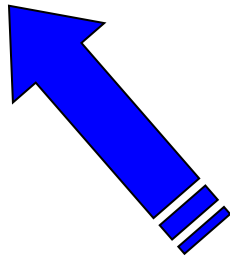
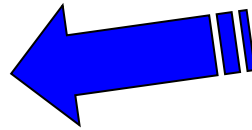
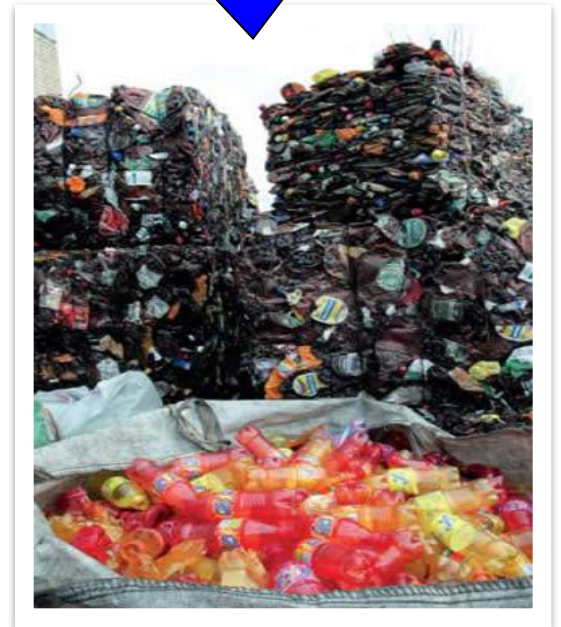
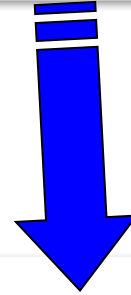
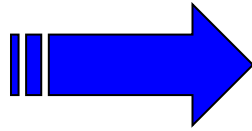


# Утилизация тары











# Выводы:

- Свести к минимуму употребление сильногазированных напитков подросткам, так как они возбуждают нервные системы; Приводит к проблемам с пищеварительной системой;
- Приучить сортировать мусор как это делают в других странах, а в нашем городе так уже делают на Васильевском острове, где установили специальные контейнеры для разного типа мусора.

