

# Экологический проект «помоги четвероножному другу» Часть I



ГОУ СОШ №423 Г. Кронштадт

Руководитель: **КОПОСОВА**  
**Татьяна**  
**Борисовна,**  
учитель биологии

# Собака - лучший друг человека

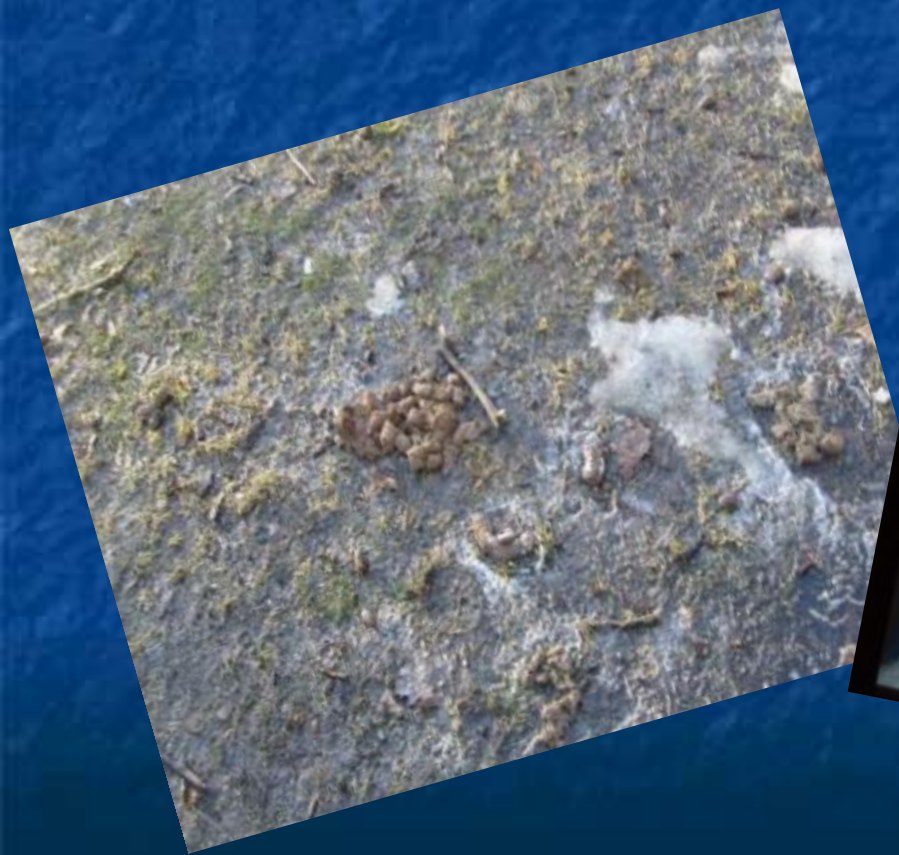




# Проблемы связанные с выгулом собак в неположенном месте

Загрязнению почвы детских площадок, дворов, парков

Риск заболеваемости переносимым собаками: Бешенство, Лямблиоз и тп



# Наш опрос



# Вопрос №1

Считаете ли вы что проблема выгула собак актуальна?

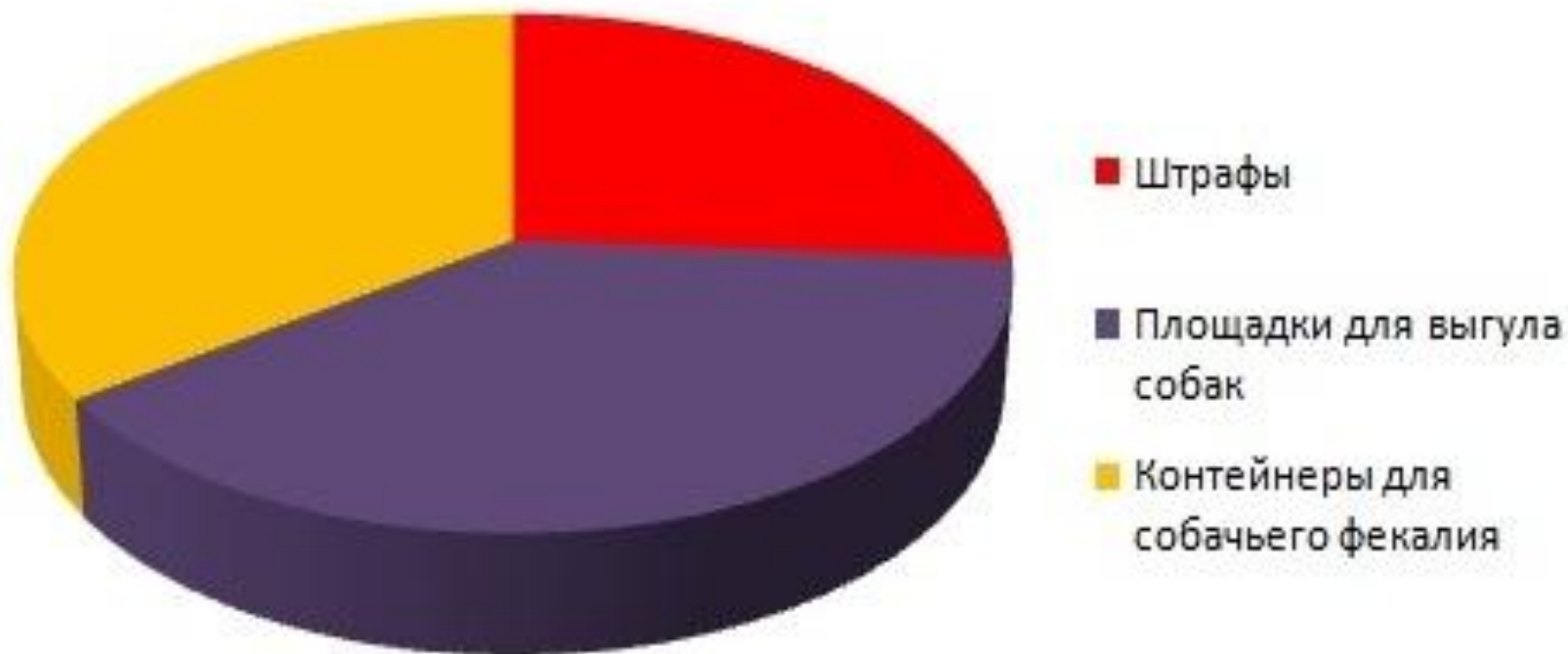
Актуальность  
проблемы



■ да  
■ нет  
■ всё равно

# Вопрос №2

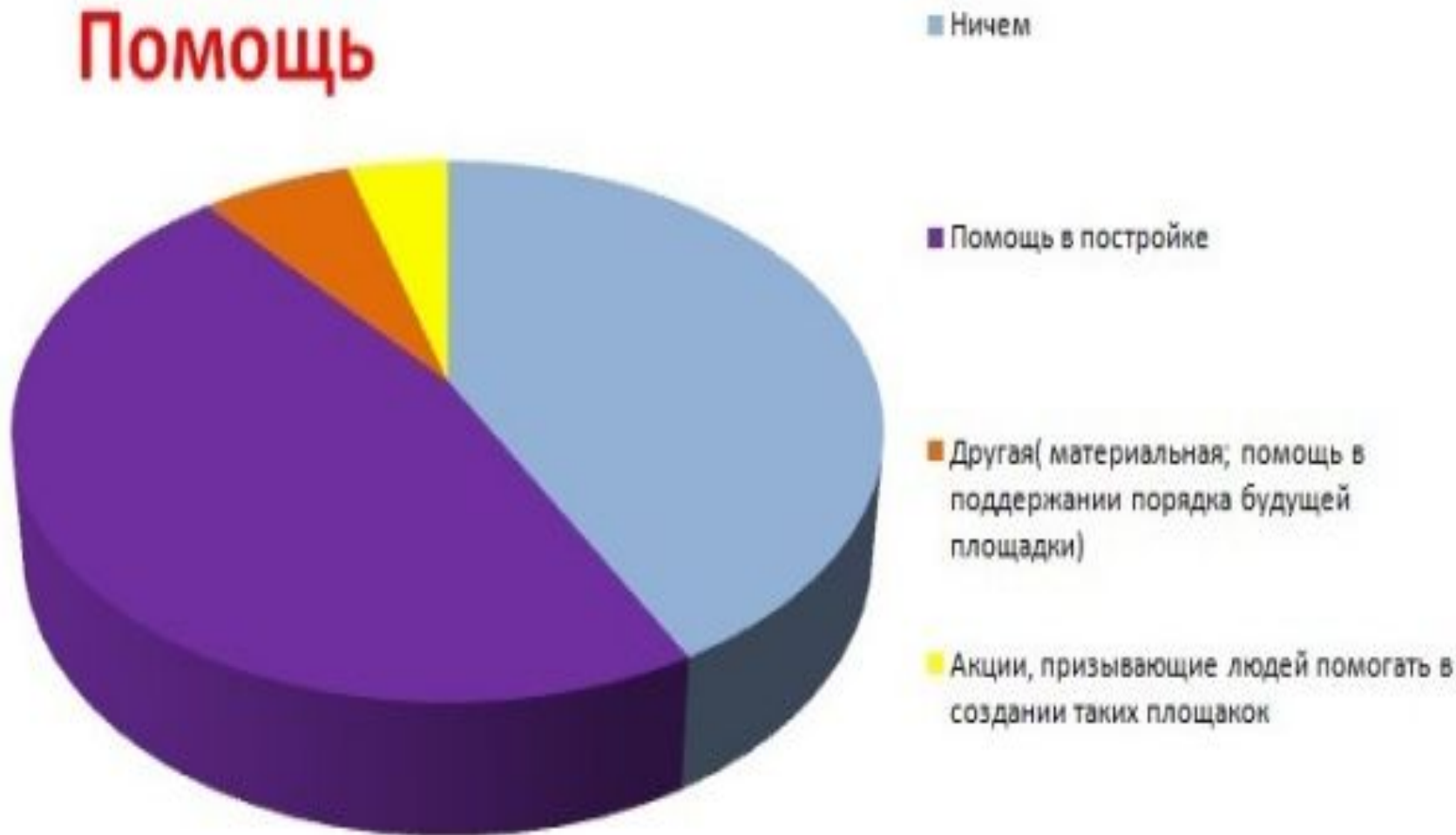
Какие пути решения вы можете предложить?



# Вопрос №3

Какую помощь готовы оказать в реализации проекта?

## Помощь





# Участники проекта



☐Копосова Татьяна Борисовна -  
руководитель проекта

☐Соловей Алексей – презентация,  
подборка материала

☐Чекрыгина Яна – подборка  
материала, составление  
текста

☐Рыдная Мария – составление  
текста

☐Тропина Дарья – опрос жителей

☐Кушнер Оля – опрос жителей

☐Нестерова Дарья – опрос  
жителей

☐Арефьева Юлия – фотографии

☐Михайлова Оксана – общая  
помощь

☐Салькова Татьяна – общая  
помощь