

«Все мы пассажиры одного
корабля по имени «Земля», и
пересестя из него просто некуда»
Антуан де Сент – Экзюпери

"Экологический турнир"

... Ты, человек, люби природу,
Хоть иногда ее жалеи.
В увеселительных походах
Не растопчи ее полей!
Не жги ее напропалую
И не исчерпывай до дна, Шеффер
И помни истину

Разработала: Попова М.Б. учитель
Биологии и химии МОУ «Старо-Татауровская СОШ»
простую.
Нас много, а она одна...



WLZYGUDMHQRISIKLNI

SDIYWU

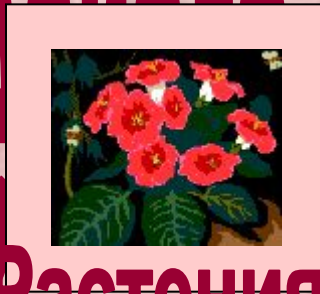
SYGMNHIRZIЦQЫ



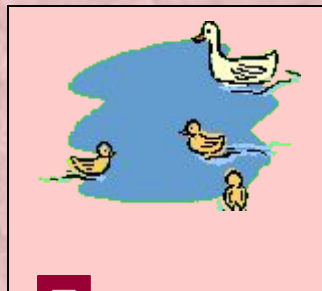
Вопросы "Экологический турнира"



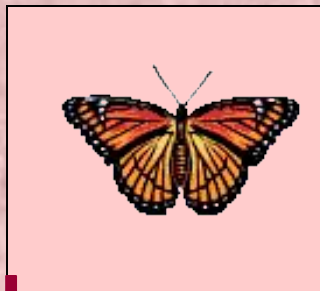
Животные



Растения



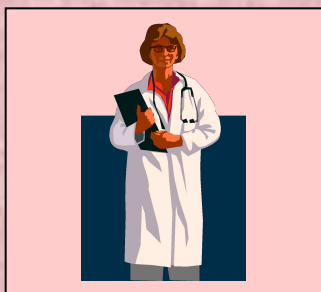
Птицы



Насекомые



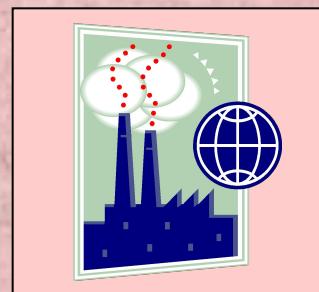
Деревья



Вопросы-сюрпризы



Пословицы



Экологические термины

1 ТУР

Представление команд



2 ТУР

Выбери
правильный
ответ



1. Самка какого животного имеет довольно скверный характер: она злобна, драчлива и очень трудно приручается?

А лошадь

Б Обезьяна

В зебра

Д медведица



2. Какой океан является самым большим?

А Северный ледовитый **Б** Тихий
В Атлантический **Д** индийский



3. У какого водоёма бывают притоки?

А Море **Б** озеро

В болото **Д** река



4. Сколько процентов земной поверхности покрыто водой?

А 70% **Б 100%**

В 50% **Д 30%**



5. Сколько процентов от общего количества водной массы Земли составляет пресная вода?

А 100% **Б 50%**

В 10% **Д 3%**



6. В каком озере находится 80% пресной воды нашей страны и пятая часть пресной воды всей планеты?

А Святое Б Ладожское

В Байкал Д Лох-Несс



7. На страницах какого цвета в Красной книге записаны те животные, количество которых уменьшается?

А красного **Б** серого

В белого **Д** жёлтого



8. Какой рыбы нет в природе?

А Рыба-игла **Б** рыба-ножницы

В рыба-молот **Д** рыба-нож



9. Кто ходит на охоту в львиной семье?

А лев **Б** львица

В львята **Д** всё семейство



10. Это животное – обитатель леса. ?
Часто люди называют его благородным.
Что это за животное?

А Медведь **Б** олень

В лось **Д** кабан



3 ТУР



Отгадай название. Лишь по две буквы взяв подряд, слова расставить сможешь в ряд.

Р А И Ф Ы П Ь М



Ш Р У И С О



Найдите верный путь по клеточкам квадрата, и вы прочтёте пословицу

Б У Д Ы Т А
Е Р А В А Д
З Т Н Е Щ У
Ы Р Ь Ш И Р
Б К У И З П



Расшифруйте таинственное письмо

Б Е Л Е С

Е Р Е Т О

Г И Т П О

! А Р А Ж



Расшифруйте таинственное письмо

В Х У Д Ы
З Д О Р О В
Е Т М О В О
Л Е З Д О Р



4 ТУР



САМЫЙ САМЫЙ

1

2

3

4

5

6

7

8

9

1

0

1

1

1

1

1

1

1

1

1

2

3

4

5

6

7

8



1. Какое животное является самым крупным из всех существовавших когда-либо на Земле

Синий кит: его масса 150 тонн



2. Есть ли у ветра зубы? Оказывается есть. Этот ветер появляется на горизонте облачком, которое растёт, растёт и с молниеносной скоростью уничтожает весь урожай. Что за «ветер», у которого есть зубы?

Саранча



3. Улетают ли бабочки, как птицы, на зиму в тёплые края?

Бабочки-монархи, репейницы улетают.



4. Какие растения, хвойные или лиственные, лучше сажать в городах с загрязнённым воздухом?

Лиственные



5. Какая птица является идеальным средством для мониторинга воздуха?

Пингвины



**6. Как называется самая
большая лягушка?**

Лягушка-голиаф 40см длиной



7. Что такое смог?

**Густые туманы содержащие
пыль и вредные газы**



8. Это дерево растёт в пустынях и полупустынях Средней Азии, Ирана, Афганистана. Его древесина такая плотная и тяжёлая, что тонет в воде.

Саксаул



9. В былые времена это растение называли солдатской травой: оно не боится ни мороза, ни жары, ни плохой почвы. Оно останавливает кровь и заживляет раны

Тысячелистник



**10. Какое животное
является самым
громкоголосым из всех?**

Крокодил



**11. Какое животное живёт
дольше всех?**

Слоновая черепаха 175 лет



12. Удар лапы африканского страуса намного сильнее лошадиного копыта. Но в случае нападения отогнать птицу несложно, причём безо всякого вреда для неё. Как это сделать?

Поднять над головой палку с надетым на неё головным убором: страус нападает только на тех противников, которые ниже его ростом.



13. Какие птицы сохраняют супружескую верность на всю жизнь?

Галки



14. В какую погоду выбросы промышленных предприятий в атмосферу особенно опасны?

В безветренную и влажную



**15. Какой цветок отцветая,
разлетается на все
стороны света ?**

одуванчик



**16. Какой цветок называют
царицей цветов?**

роза



17. К экологическим проблемам относится:

- А) Спасение тропических лесов;
- Б) Борьба с международным терроризмом;
- В) Борьба с ростом цен;
- Г) Проблема переработки мусора



18. Как переводится название «Гринпис»?



Зелёный мир



5 ТУР



Разгадай ребусы:

СЗЖ

40а



1



1, 2, 3



1, 2



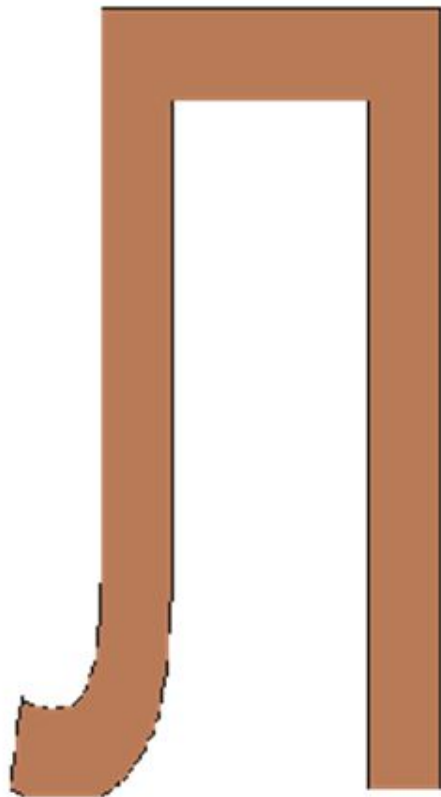
1



ОТВЕТ



ОТВЕТ

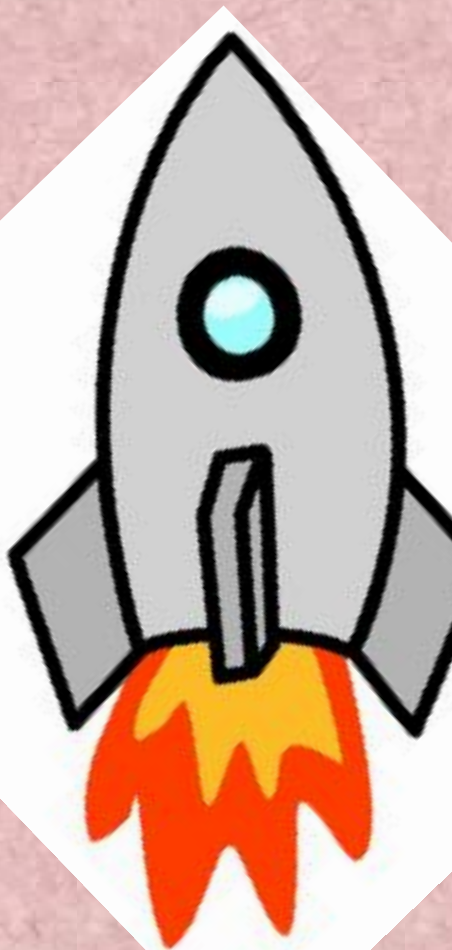


BET

A
co



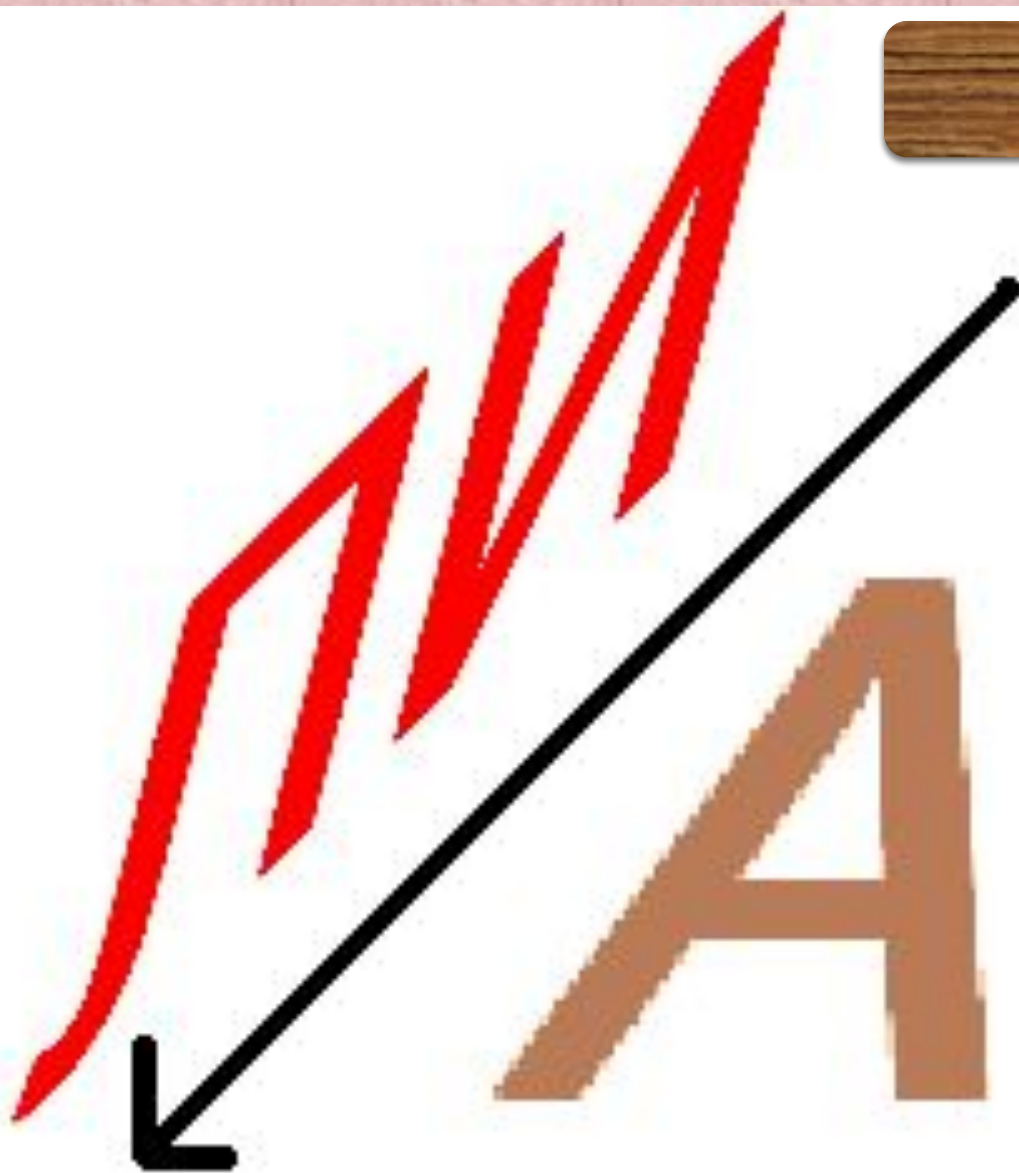
ОТВЕТ



И
е
”



ОТВЕТ



ОТВЕТ

коро



ОТВЕТ

3,100 Н

ВЫХОД

**СПАСИБО
ЗА ИГРУ!**