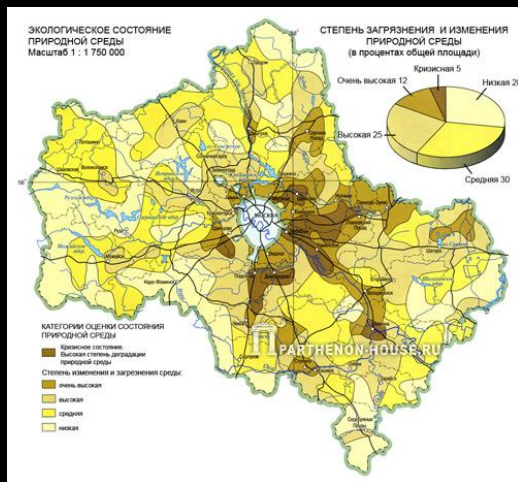


ОАО ЭК «Экология Московской области»



Выполнил
студент группы
ТОРА 16-01
Бунецкий.А.Р

Экология Московской области



Состояние воздуха и почвы

■ Добыча полезных ископаемых



■ Производство строительных материалов



■ Цементные заводы Московской области



Машиностроение



Текстильная промышленность Московской области



ТЭЦ и ТЭС на территории Московской области



Сельскохозяйственные предприятия



АВТОМОБИЛИ



Мусорные полигоны





Разложение алюминиевых банок –
500 лет



Разложение консервной банки – 90 лет



Разложение бумаги – 2 года

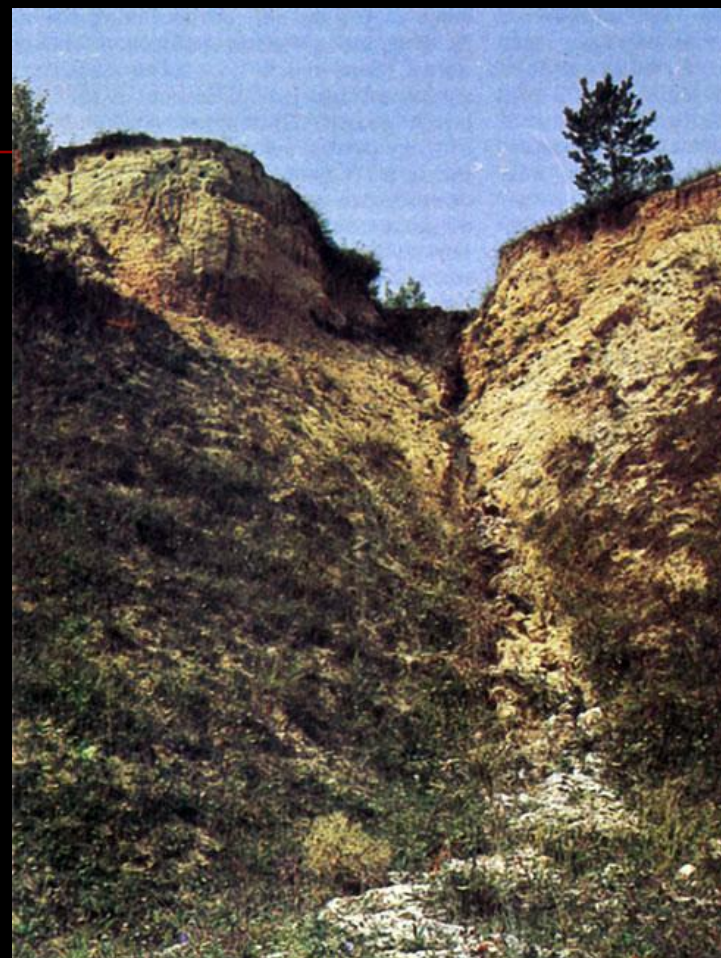


Разложение полиэтилена – 300 лет



Разложение стекла и
пластика – 1000 лет

Вырубка лесов и распашка земель



Смыв почвы и образование оврагов

Состояние водоемов

- На территории Московской области – 200 предприятий – загрязнителей водоемов (стекольные, текстильные, химические и др.)



Загрязнение воды сельским хозяйством



Канализационные стоки



- В пределах г. Москвы и к востоку от нее воду из Реки Москвы нельзя использовать в водоснабжении. В ней опасно купаться.
-



Обмеление рек



Уничтожение болот

Обмеление рек



Вывод

Если рассматривать все имеющиеся данные в целом, то можно сделать вывод, что экологическое состояние московской обл. на ~~сегодняшний день весьма сложное~~. В то же время, несмотря ни на что, город продолжает стремительно расти и развиваться, постепенно переходя за кольцевую дорогу и сливаясь с городами-спутниками.