

Экология почв



Актуальность проекта

От наличия и качества почв зависит наличие и качество пищи.

Именно почва во многом определяет благосостояние народа. К особо опасным последствиям отрицательного воздействия человека на почвы относится их ускоренная эрозия, то есть вынос плодородного слоя. Неправильное ведение хозяйства превращает плодородные поля в безжизненные пустыни. Это ведет к неурожаям, голоду, нищете.

С другой стороны, в погоне за высокими урожаями производится передозировка удобрениями.

Почва не только предмет труда, но и среда обитания для многих организмов. Наличие или отсутствие представителей животного мира говорит о состоянии почвенного слоя...

Всматриваясь в этих маленьких тружеников, обитающих в данной среде, понимаешь, что это они создают одно из самых главных богатств мира – плодородие почв.

Цели и задачи работы



Используя ресурсы проекта «Музей экологического предупреждения» подготовить презентацию в программе Microsoft Power Point по теме «Экологические проблемы России».

- Создать презентацию в соответствии с требованиями проекта.
- Оформить слайды в соответствии с общим дизайном.
- Подготовить выступление по данной теме.
- Дополнить ресурсы проекта по темам своих товарищей.



Земля, что вынул экскаватор,
Лежала теплой, чуть дыша, заметил
кто-то виновато,-
«И черном теле есть душа!».

От наличия и качества почв зависит наличие и качество пищи.





Именно почва во многом определяет благосостояние народа.

К особо опасным последствиям отрицательного воздействия человека на почвы относится их ускоренная эрозия, то есть вынос плодородного слоя.



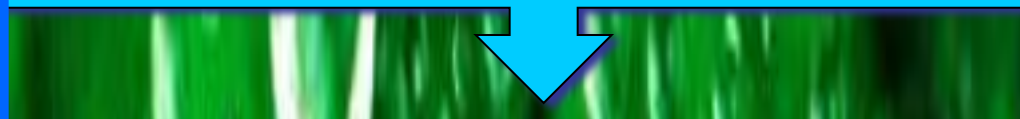


.Неправильное ведение хозяйства превращает плодородные поля в безжизненные пустыни. Это ведет к неурожаям, голоду, нищете.



Почва не только предмет труда, но и среда обитания для многих организмов.

Гумус – главный компонент почвы



Бурые полупустынные почвы

Подзолистая почва

Дерново-подзолистая почва

Каштановая почва



Каштановая почва

Серая лесная почва

Чернозем

Тундровая почва

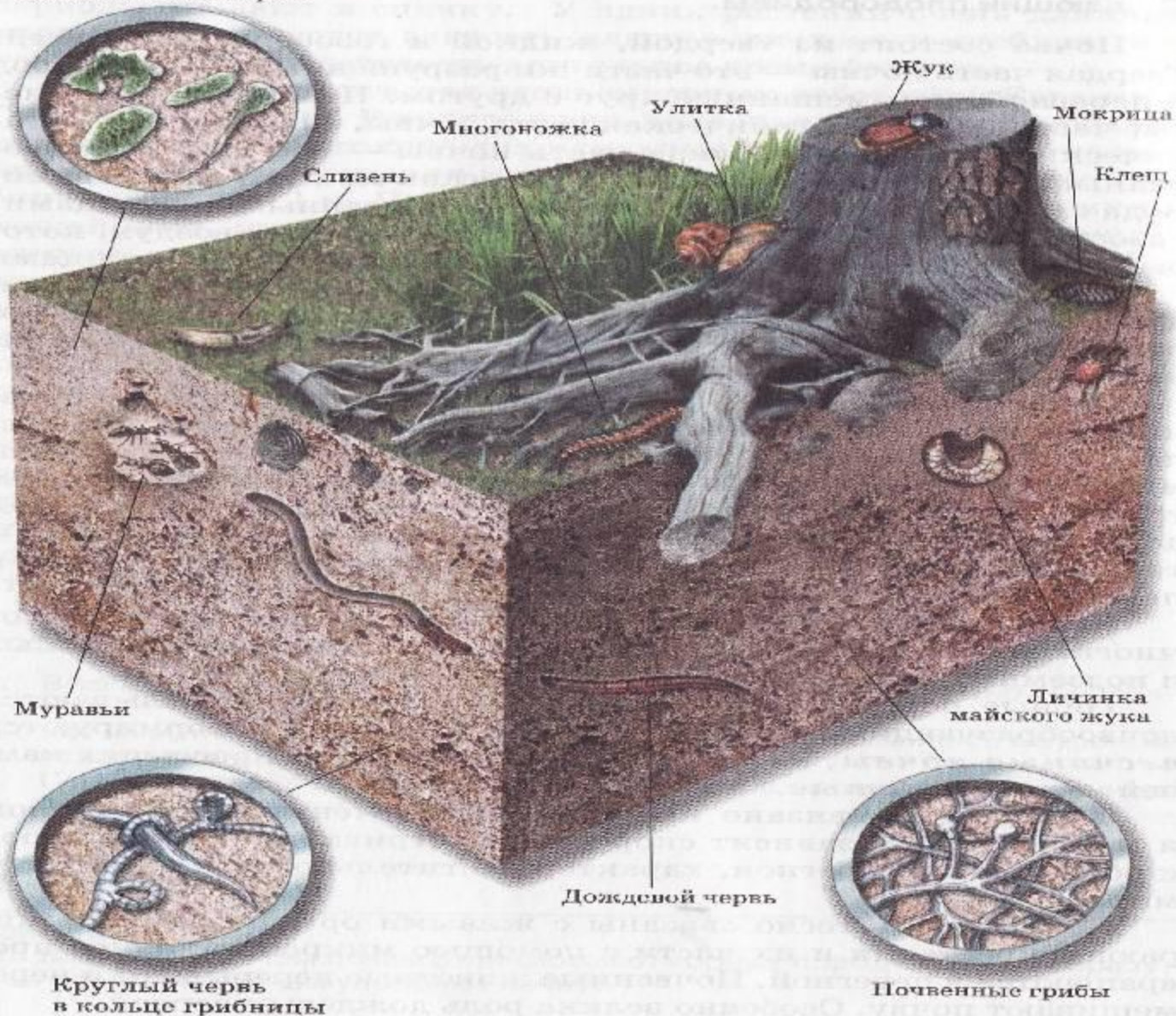
Тяжелая почва





С другой стороны, в погоне за высокими урожаями производится передозировка удобрениями

Почвенные микроскопические
животные и бактерии



Наличие или отсутствие представителей животного мира говорит о состоянии почвенного слоя...



Всматриваясь в этих маленьких тружеников, обитающих в данной среде, понимаешь, что это они создают одно из самых главных богатств мира – плодородие почв.