

- Напишите в тетради названия обществ:
- **Традиционное**
- **Индустриальное**
- **Постиндустриальное**
- Картинки пронумерованы, через запятую напишите цифру к тому обществу ,
- к которому относится картинка

1



2



3



4





5



6



7



№ 0026, Кавказ. Арбуз на перевоза ослику 191. 154

8



steerru

9



10



11



12





13



14





15



16



17



18



19



20





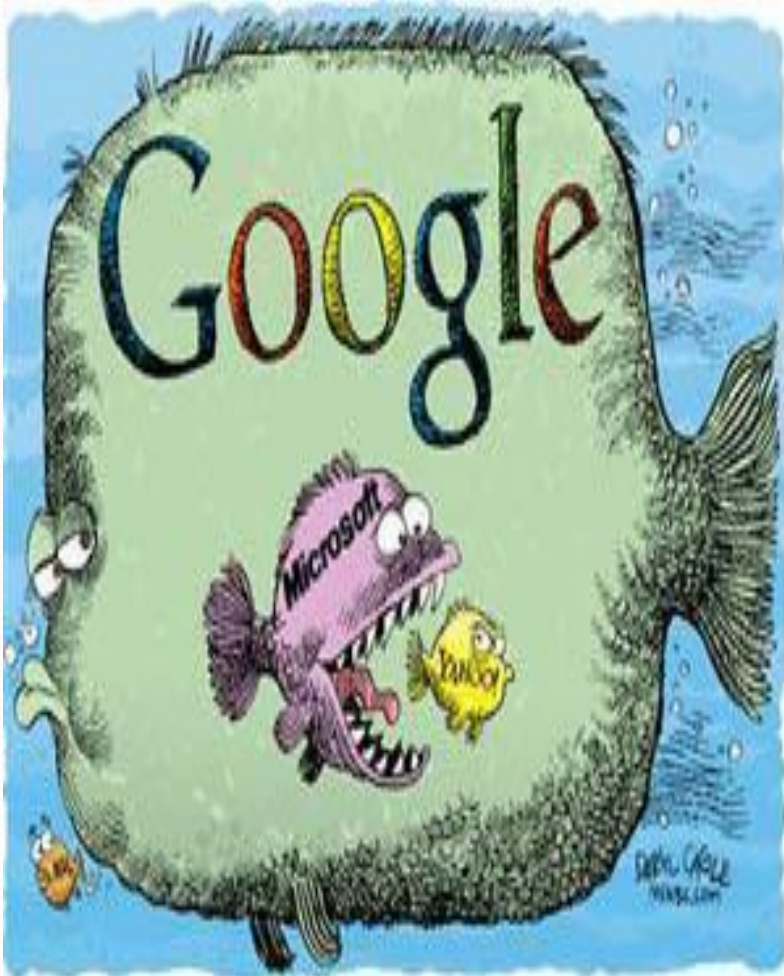
21



22



23



24





Ответы:традиционное : 2,3,7,9,19,21,22 ;индустриальное:1,6,8,11,13,14,16,17,18;;;  
постинд:4,5,10,12,15,20,23,24.