

# Фабрика жидкого золота



Пчелы распространились по всему миру, вероятно, из Индии. Они обитают там, где есть цветущие растения. Медоносная пчела - это очень ценное насекомое. Вначале она была приручена в Азии, а в настоящее время - известна во всем мире: и в знойных пустынях, и на холодных вершинах Альп и Анд.





# Как устроен улей?







*Главная в улье – матка.*



*Ee называют царицей.*



**Матка  
откладывает  
яйца в  
ячейки сот.**



# Рождение пчёлки





# "Профессии" пчёлки

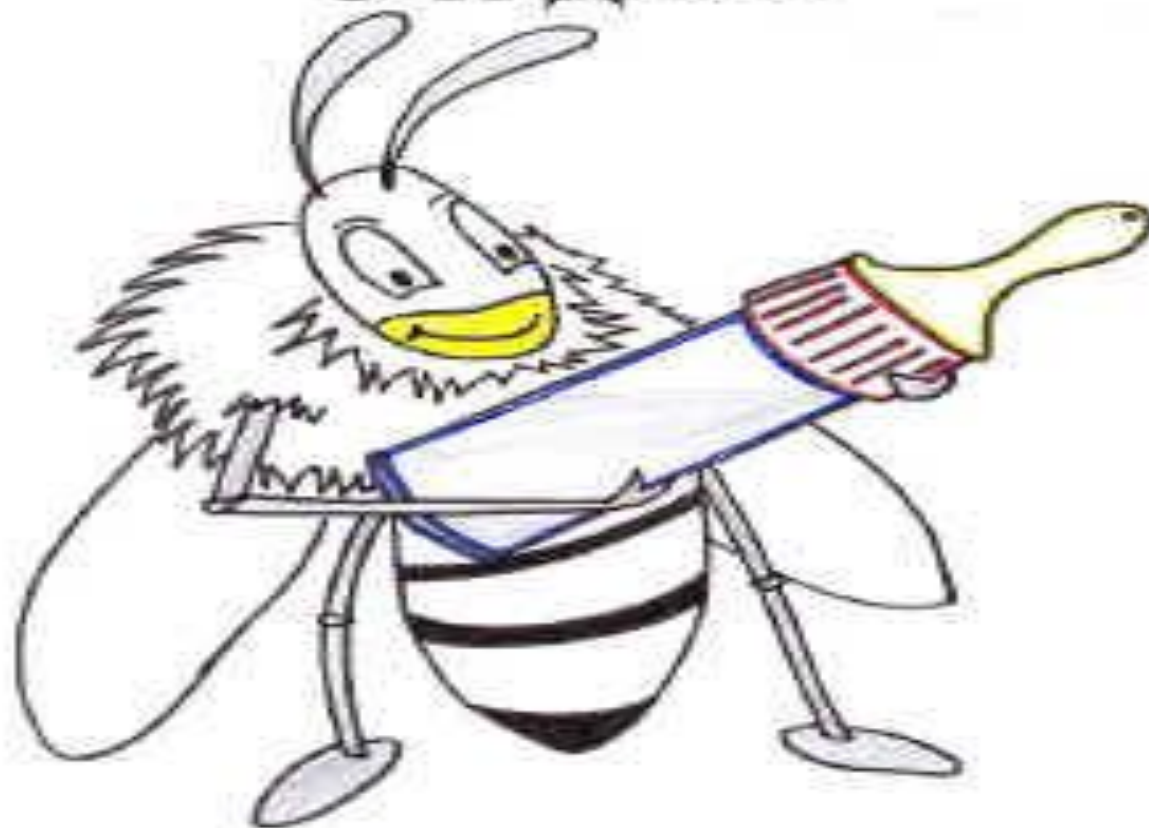
1-й ДЕНЬ



ЧИСТИЛЬЩИК



5-Й ДЕНЬ



КОРМИЛИЦА

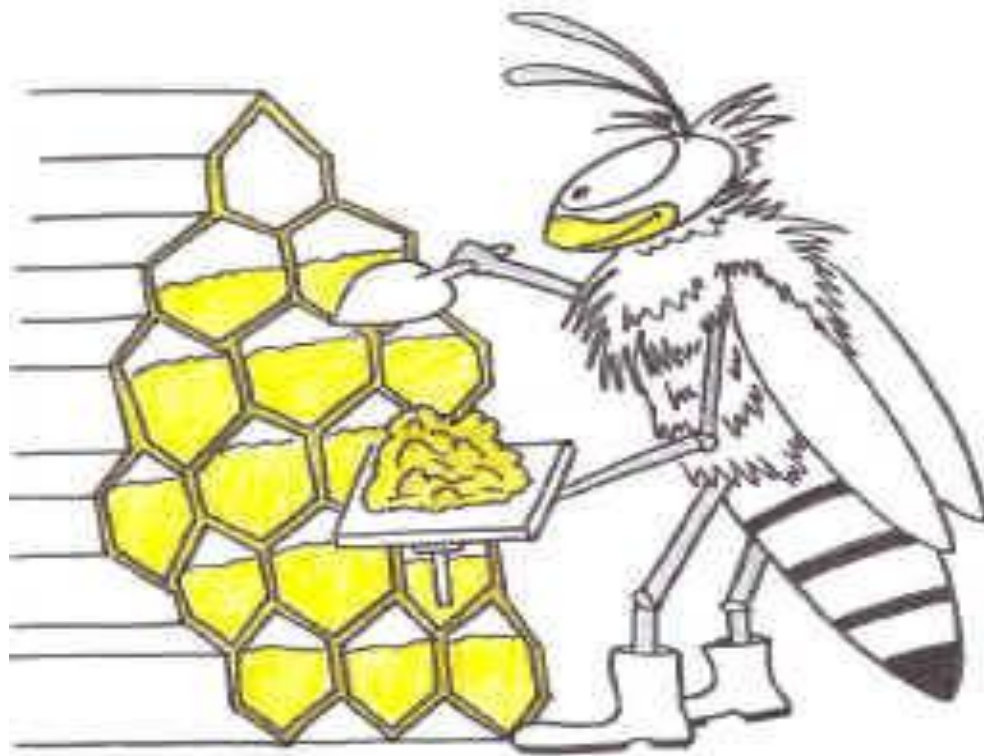
8-Й ДЕНЬ



СТРОИТЕЛЬНИЦА



12-Й ДЕНЬ



ПРИЕМЩИЦА КОРМА

16-ДЕНЬ



САНИТАР



19-й ДЕНЬ



СТОРОЖ

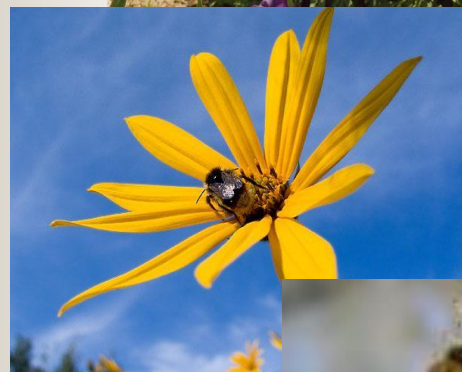
# Сборщица пыльцы и нектара

26-Й ДЕНЬ





# Цветочные часы





# Вывозим ульи на поля гречихи, рапса в село Урик





# Для сбора 1 кг мёда

- 10 миллионов цветков
- 120-150 нош нектара
- 450.000 километров



МАТОЧНОЕ МОЛОЧКО

ВОСК

# МЁД ПРОДУКТЫ ПЧЕЛОВОДСТВА



ПРОПОЛИС

ПЕРГА

ПЫЛЬЦА

ПЧЕЛИНЫЙ ЯД

МАТОЧНОЕ

МОЛОЧКО

ВОСК

МЁД



# Книга рекордов Гиннеса

В состав меда входит около **300** полезных для здоровья человека веществ.

- Чтобы нектар превратился в мед пчела, изготавливающая его, выпускает нектар изо рта и вновь проглатывает его **240** раз.



- Пчела летит к цветку со скоростью **65** км\ч. Движение её крыльев незаметно для нас, т.к. она очень быстро ими машет - **440** взмахов в секунду .

# Книга рекордов Гиннеса

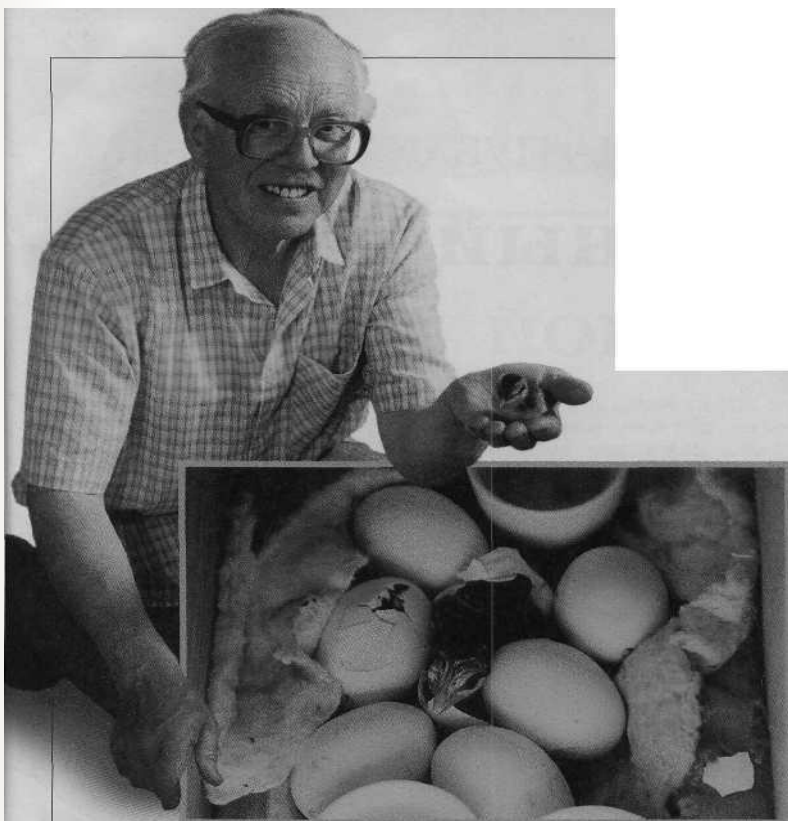
- *пчелы - "математики"*
- *Способность удлинять свою жизнь в 5-6 раз*
- *рабочая пчела успевает опылить за день до 7 000 цветков;*
- *пчелы - чемпионы по обонянию*
- *в 99% случаев пчелы безошибочно определяют взрывчатые вещества*





# Пчелы выводят в улье цыплят

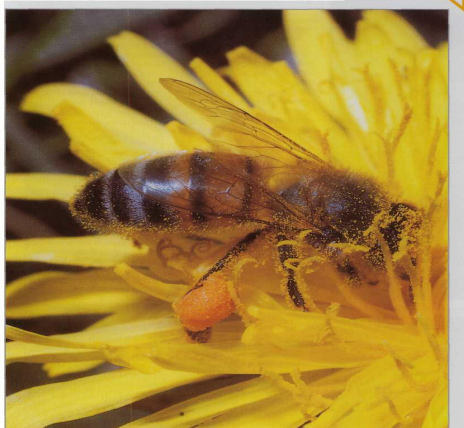
В



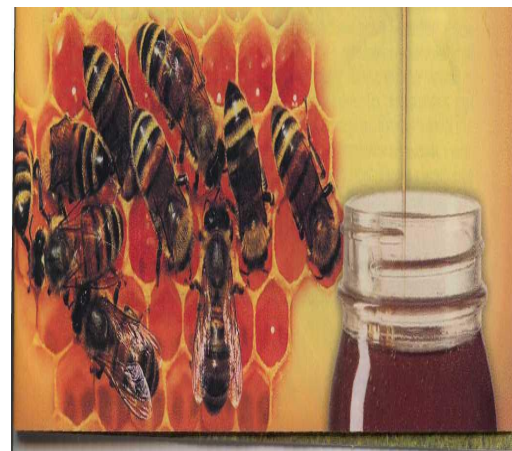
Всё интересное: Фото,  
Roland Berggren,  
Museumsteine-Kurort,  
Sverige.

# Выводы по исследованиям

- *Пчела - это лучший маленький друг, какой только имеется у человека на свете.*



Д.Мор



- **«Мёд – жидкое золото природы».**



*Памятник пчеле находится в  
Японии в городе Гифу.*

