

***Геоэкологические проблемы  
морских побережий и  
внутренних морей России***

Соколова А.А.

# Морские побережья России

## РОССИЙСКАЯ ФЕДЕРАЦИЯ. ФЕДЕРАТИВНОЕ УСТРОЙСТВО

РОССИЙСКАЯ ФЕДЕРАЦИЯ – РОССИЯ  
 Площадь – 17 075 400 кв. км  
 Население – 148 624,4 тыс. чел. (2002 г.)  
 Административное деление:  
 республик – 21  
 краев – 6  
 областей – 49  
 городов федерального значения – 2  
 автономных областей – 1  
 автономных округов – 10



# Внутренние моря России

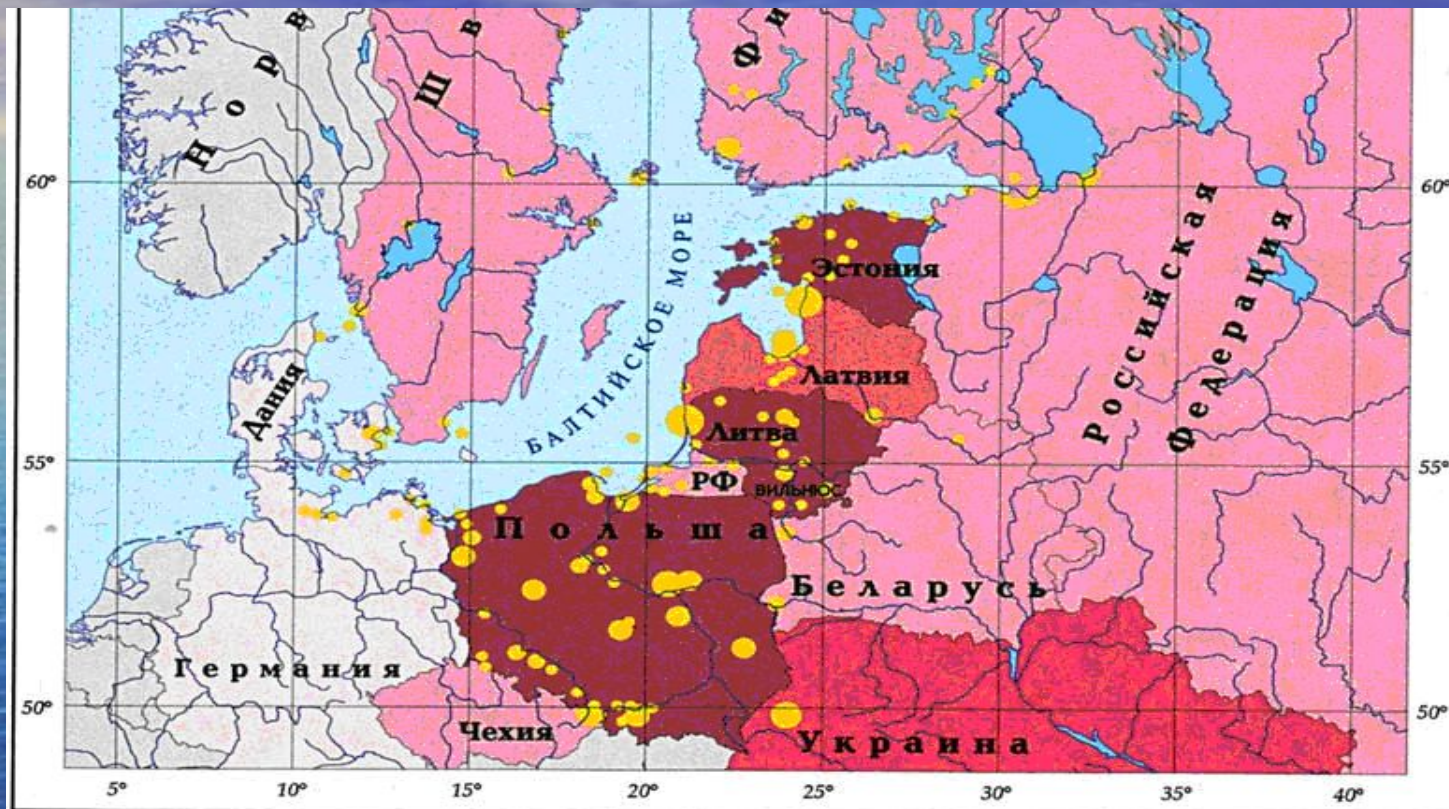


# Балтийское море



Главная экологическая проблема Балтики заключается в **эвтрофикации** — усиленном поступлении органических веществ, особенно азота и фосфора, способствующих размножению водорослей и вызывающих ряд других процессов, ухудшающих качество воды.

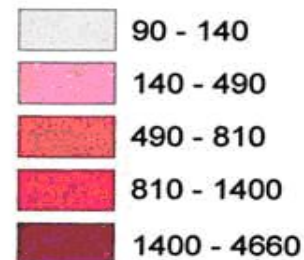
# Поступление фосфора в Балтийское море с речными водами из точечных источников



Поступление со сточными водами отдельных источников (тонн/год)



Суммарное поступление с территории стран (тонн/год)



# Черное море



Черное море - одно из самых загрязненных в мире из-за:

- сбросов промышленных вод
- нефтеразливов вследствие высокого объема перевозок нефтяных грузов

# Азовское море



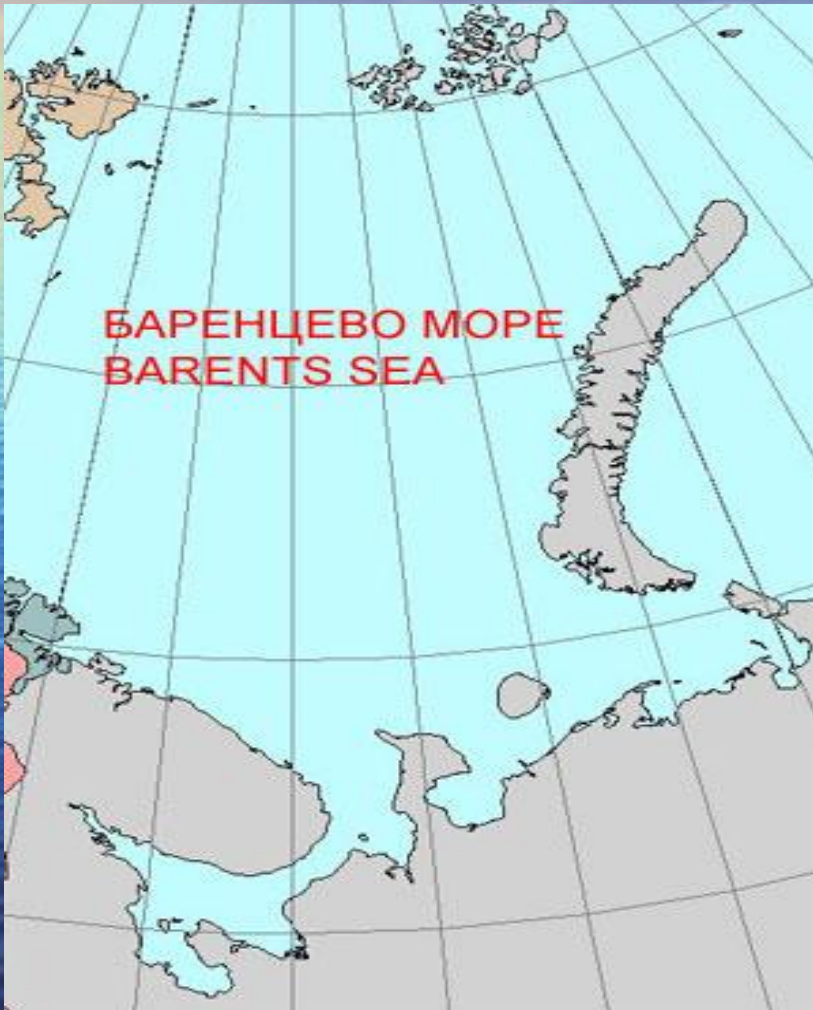
Главная  
проблема –  
загрязнение  
вредными  
химическими  
веществами

# Причина загрязнения Азовского моря – антропогенный фактор





# Баренцево море



Баренцево море – самое чистое из европейских морей, однако его будущее под угрозой из-за:

- чрезмерного вылова рыбы
- загрязнения промышленными отходами
- наследия «холодной войны»

# Белое море



Основными негативными факторами антропогенного воздействия являются:

- механические нарушения почв и грунтов
- высокий уровень загрязненности природных вод
- загрязнение природной среды в районах деятельности крупных тепловых электростанций
- жилищно-коммунальное хозяйство городов и поселков

# Охотское море



Причины  
загрязнения:

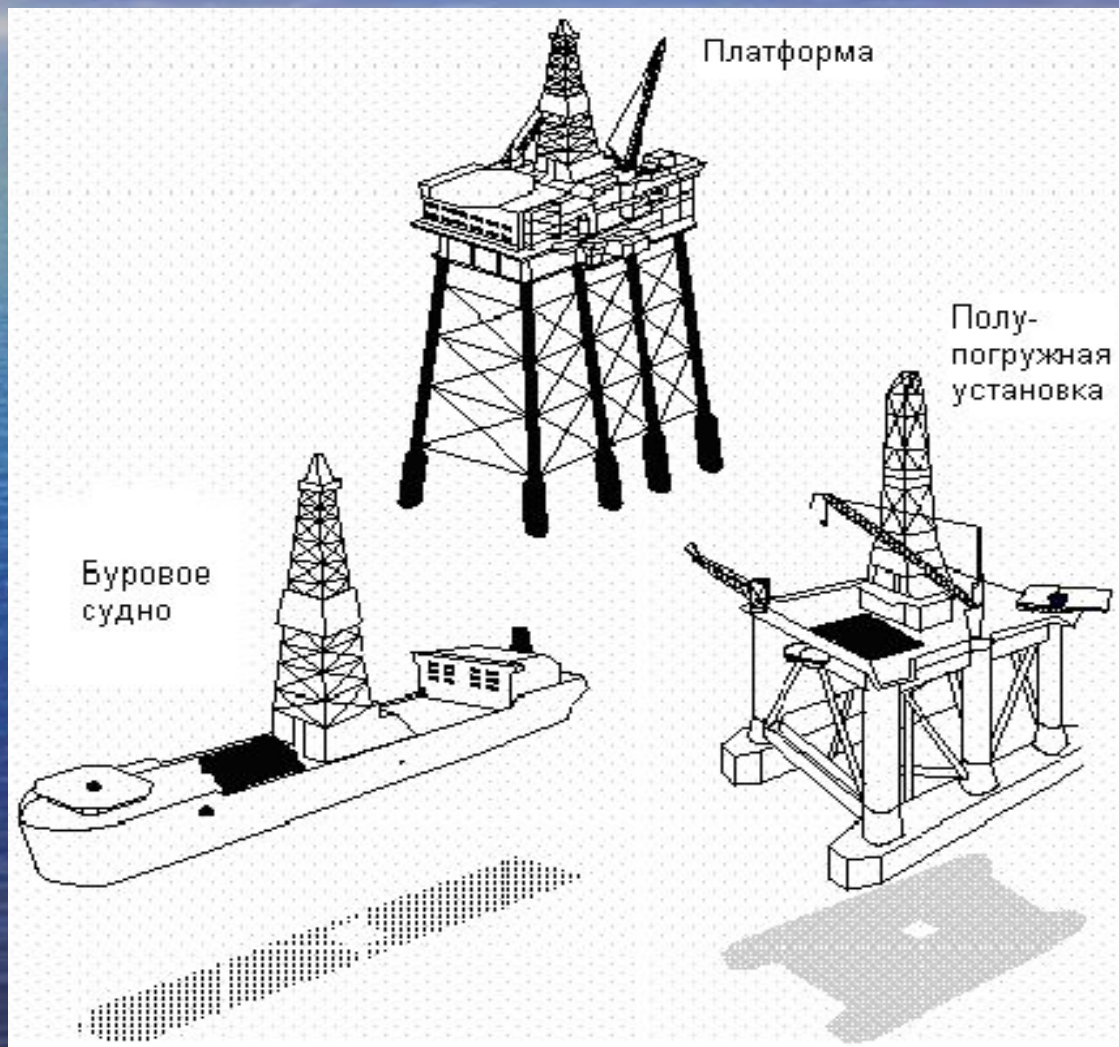
- интенсивные  
строительно-буровые  
работы
- нефтедобыча
- повышенная  
транспортная  
активность

# Японское море



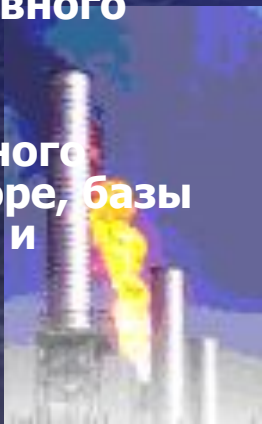
Загрязнение воды  
как через  
атмосферу, так и в  
результате сброса  
хозяйственно-  
бытовых и  
промышленных  
стоков

# Типы буровых установок для бурения скважин на море




# Факторы антропогенного и техногенного происхождения:

- **Промышленность, особенно добыча полезных ископаемых и загруженность различными видами транспорта в прибрежной зоне.**
- **Уровень загрязнения рек в приустьевых участках, от которого зависит поступление ЗВ в моря, общие объемы их стока, объемы очищенных и неочищенных сточных вод.**
- **Уровень и источники загрязнения сточными водами самих морских акваторий.**
- **Основные источники загрязнения атмосферы, их структура, объемы выбросов в прибрежной зоне.**
- **Транспортно-распределительные пункты и пути сообщения, морские пути, нефтепроводы, места базирования торгового и рыболовного флотов.**
- **Районы радиоактивного заражения среды, сброса и совместного захоронения твердых и жидких радиоактивных отходов в море, базы атомного флота, атомные реакторы, предприятия по добыче и переработке урановых руд.**
- **Населенные пункты, подразделенные по числу жителей.**



# Меры по улучшению экологии морей:

- прекращение сброса в водоемы неочищенных стоков,
- повсеместное доведение качества питьевой воды и продуктов питания до санитарно-гигиенических нормативов;
- снижение выбросов вредных веществ в атмосферу от промышленных предприятий, достижение во всех городах и населенных пунктах установленных санитарных норм;
- осуществление программы создания автоматизированных систем контроля за состоянием окружающей среды,
- широкое использование интеллектуального и производственного потенциала оборонных отраслей для радикального изменения экологической ситуации в стране,
- увеличение ежегодных капитальных вложений и средств предприятий на природоохранные цели, создание, где это необходимо для сооружения объектов охраны природы, специализированных строительных организаций.

A scenic view of a rocky coastline with green hills and a blue sea. The foreground shows a grassy slope leading down to a rocky shore. The sea is calm and blue, with some rocks protruding from the water. The background features rolling green hills under a clear sky. The overall atmosphere is peaceful and natural.

Одной из самых важных социальных и экономических задач является:

- коренное улучшение состояния окружающей среды
- обеспечение экономного и эффективного использования природных ресурсов
- воспитание у каждого человека сознательного и бережного отношения к природе



*Спасибо за внимание!*  
*Доклад окончен!*

