

Исследование визуальной среды



Выполнил работу:
ученик 9 класса
МОУ гимназия № 15
Лобазов Юрий

ГИПОТЕЗА ИССЛЕДОВАНИЯ

- Среди учебных помещений гимназии есть такие, внешний вид которых способен оказывать положительное или отрицательное влияние на учащихся

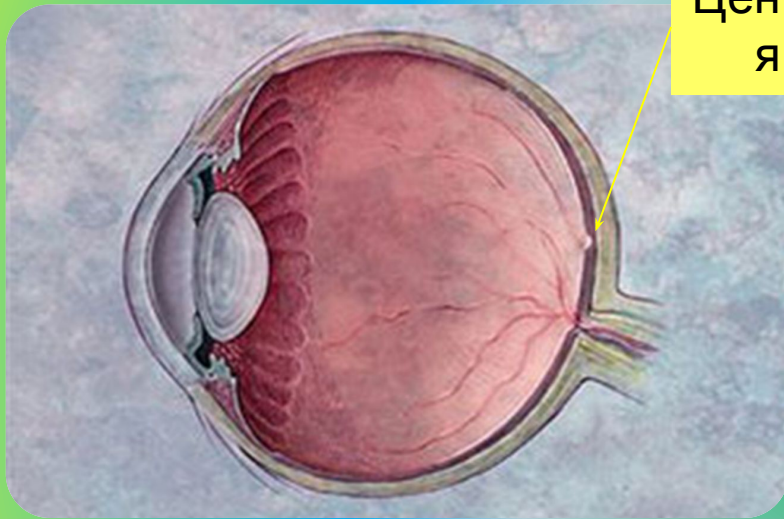


ЦЕЛЬ РАБОТЫ

- Оценить визуальную среду учебных помещений гимназии № 15, с точки зрения видеоэкологии
- Выяснить насколько визуальная среда нашей школы благоприятна для зрительного восприятия учеников.



ОСОБЕННОСТИ ЗРИТЕЛЬНОГО ВОСПРИЯТИЯ



Центральная
ямка

Саккады –
быстрые
непроизвольные
движения глаз

Автоматия саккад- это свойство
глазодвигательного аппарата совершать саккады
непроизвольно в определенном ритме

ГОМОГЕННАЯ ВИДИМАЯ СРЕДА

среда, в которой очень мало или совсем нет видимых элементов



**Пустая окрашенная
стена**



**Интерактивная
доска**

ГОМОГЕННАЯ ВИДИМАЯ СРЕДА

среда, в которой очень мало или совсем нет видимых элементов



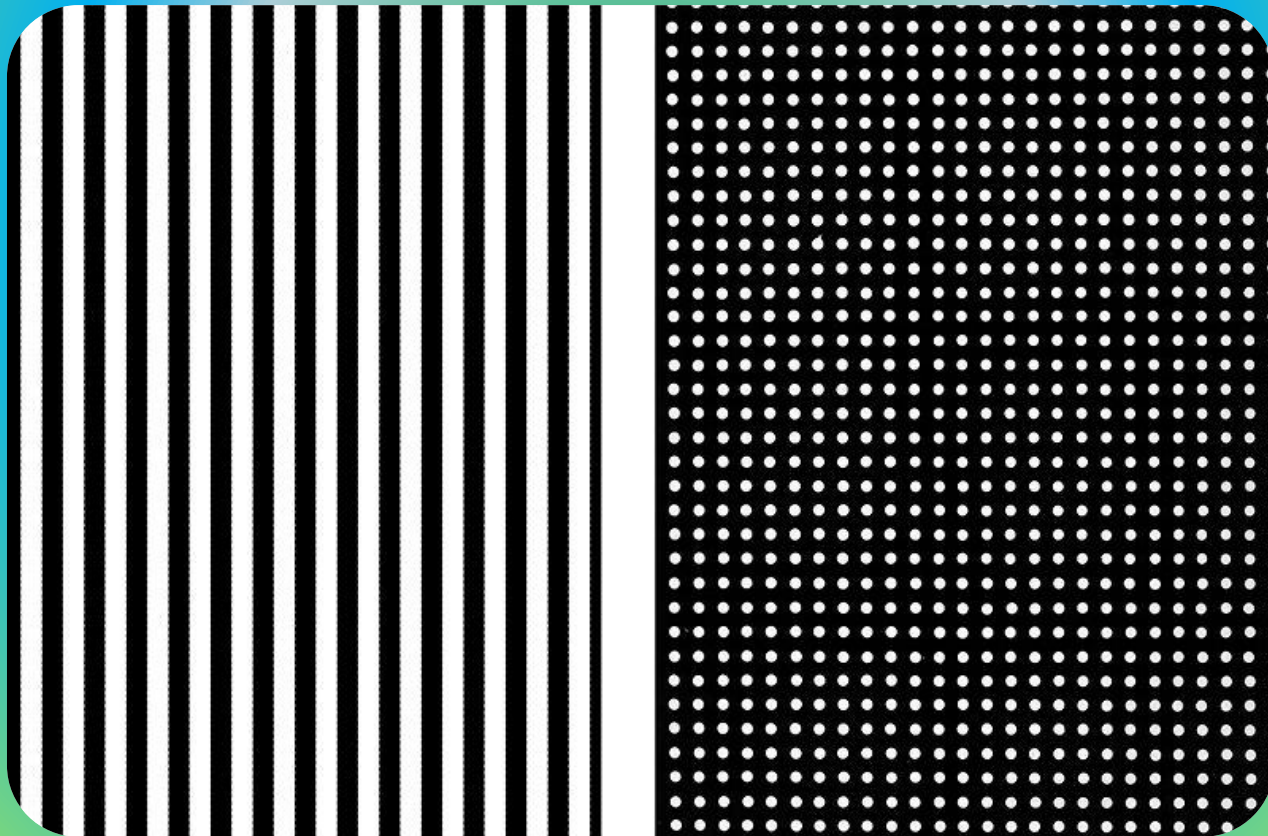
Гладкая дверь



Фасад шкафа

АГРЕССИВНАЯ ВИДИМАЯ СРЕДА

**среда, в которой человек одновременно видит большое
число одинаковых элементов**



ПРИМЕРЫ АГРЕССИВНОЙ ВИДИМОЙ СРЕДЫ В НАШЕЙ ШКОЛЕ

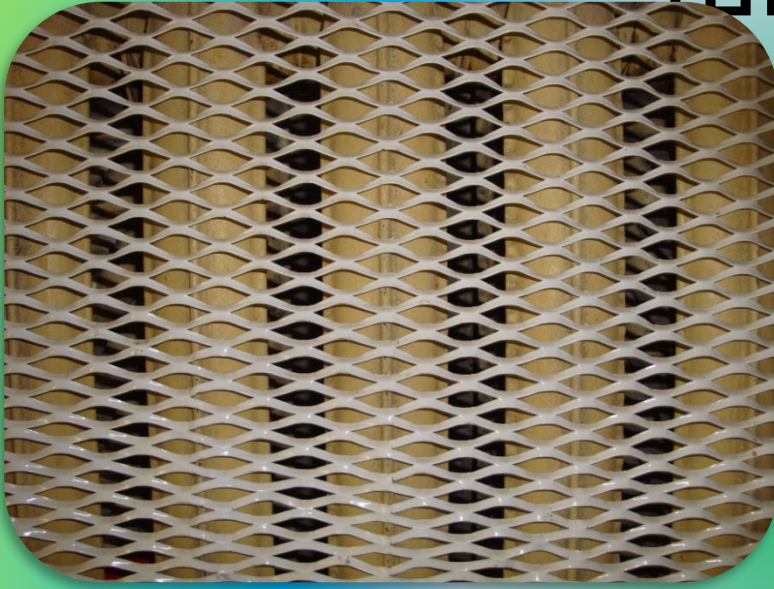


Плиточная стена



Шведская стенка

ПРИМЕРЫ АГРЕССИВНОЙ ВИДИМОЙ СРЕДЫ В НАШЕЙ ШКОЛЕ



Решётка батарей



Полки с книгами

Комфортная визуальная среда

Среда с большим разнообразием элементов в окружающем пространстве



Комфортная визуальная среда



Комфортная визуальная среда



МЕТОДЫ ИССЛЕДОВАНИЯ ВИЗУАЛЬНОЙ СРЕДЫ

- **Метод экспертной оценки**
- **Анкетирование**
- **Метод социологического опроса**
- **Регистрация движений глаз**
- **Частотно-спектральный анализ**

ВЫБРАННЫЕ МЕТОДЫ ИССЛЕДОВАНИЯ

**Метод
социологическ
ого опроса**

**Метод
экспертно
й оценки**

**Метод
анкетировани
я**

ОБЪЕКТЫ ИССЛЕДОВАНИЯ

Спортивный зал	Столярная мастерская	Кабинет истории	Столовая
Кабинет физики	Кабинет литературы	Кабинет английского языка	Коридор на 4 этаже
Кабинет химии	Кабинет географии	Кабинет математики	Коридор на 2 этаже
Кабинет технологии	Кабинет музыки	Кабинет биологии	Музей и холл 1 этажа

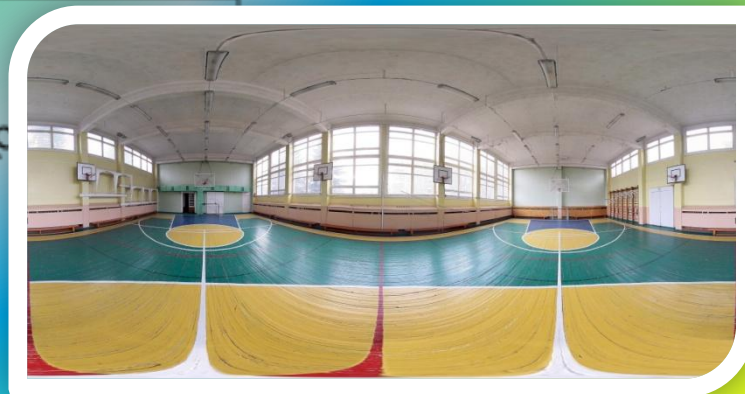
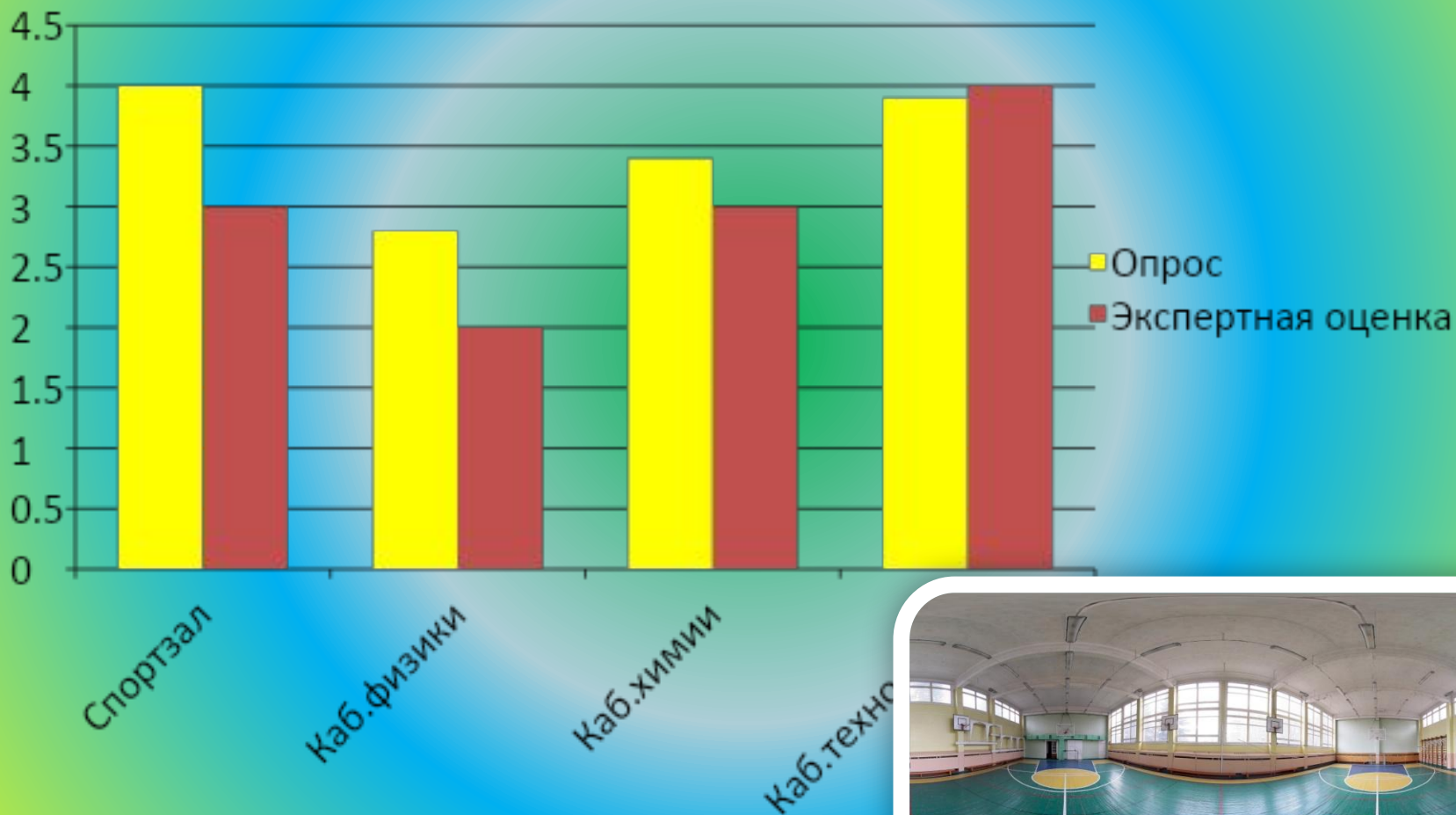
ОЦЕНКА ОБЪЕКТОВ ИССЛЕДОВАНИЯ

Экспертная оценка по объективным критериям:

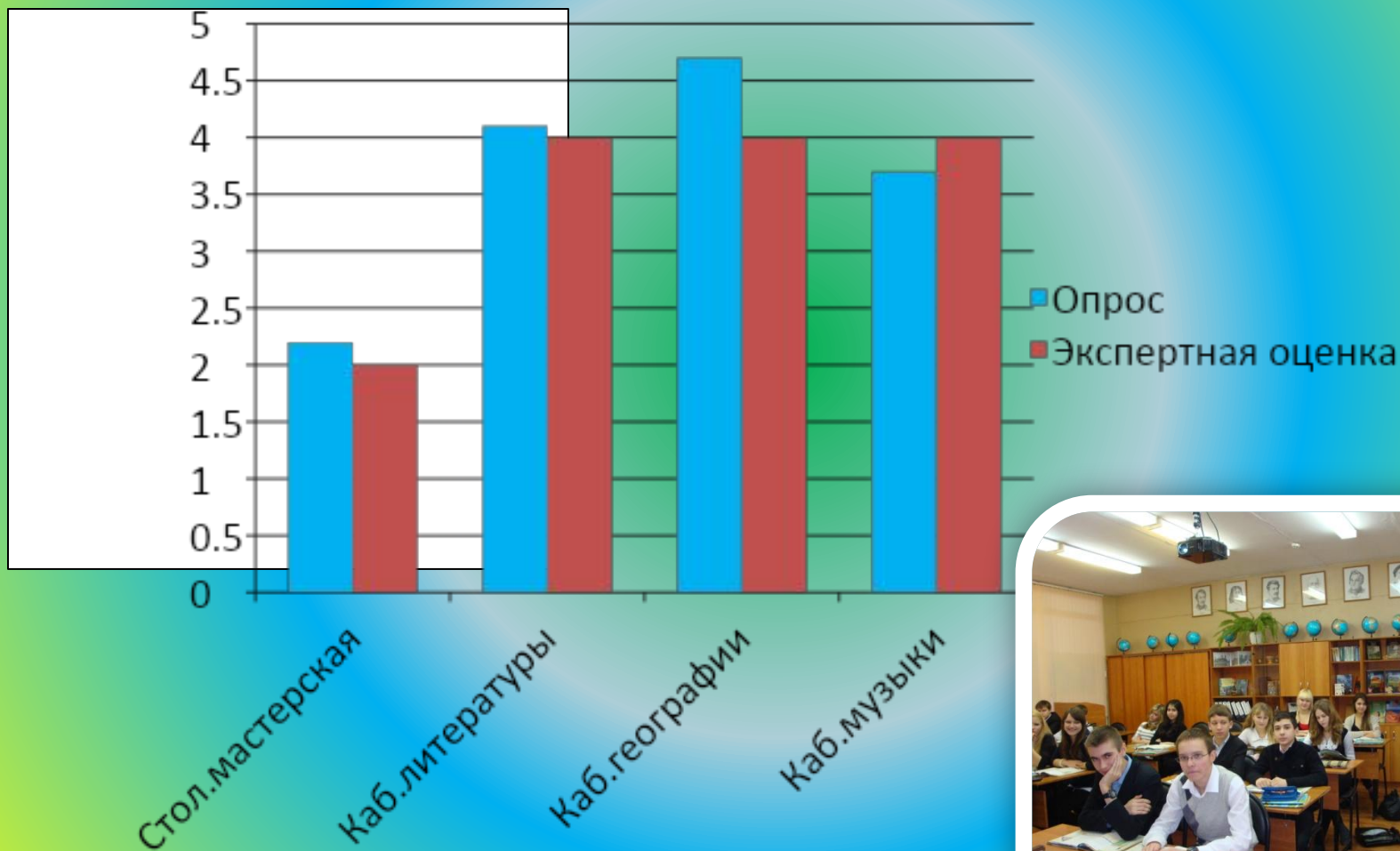
- Наличие гомогенных полей
- Наличие агрессивных полей
- Наличие прямых линий и углов
- Наличие кривых линий и острых углов
- Цветовая гамма

Социологический опрос на основе субъективных предпочтений по принципу привлекательности объекта

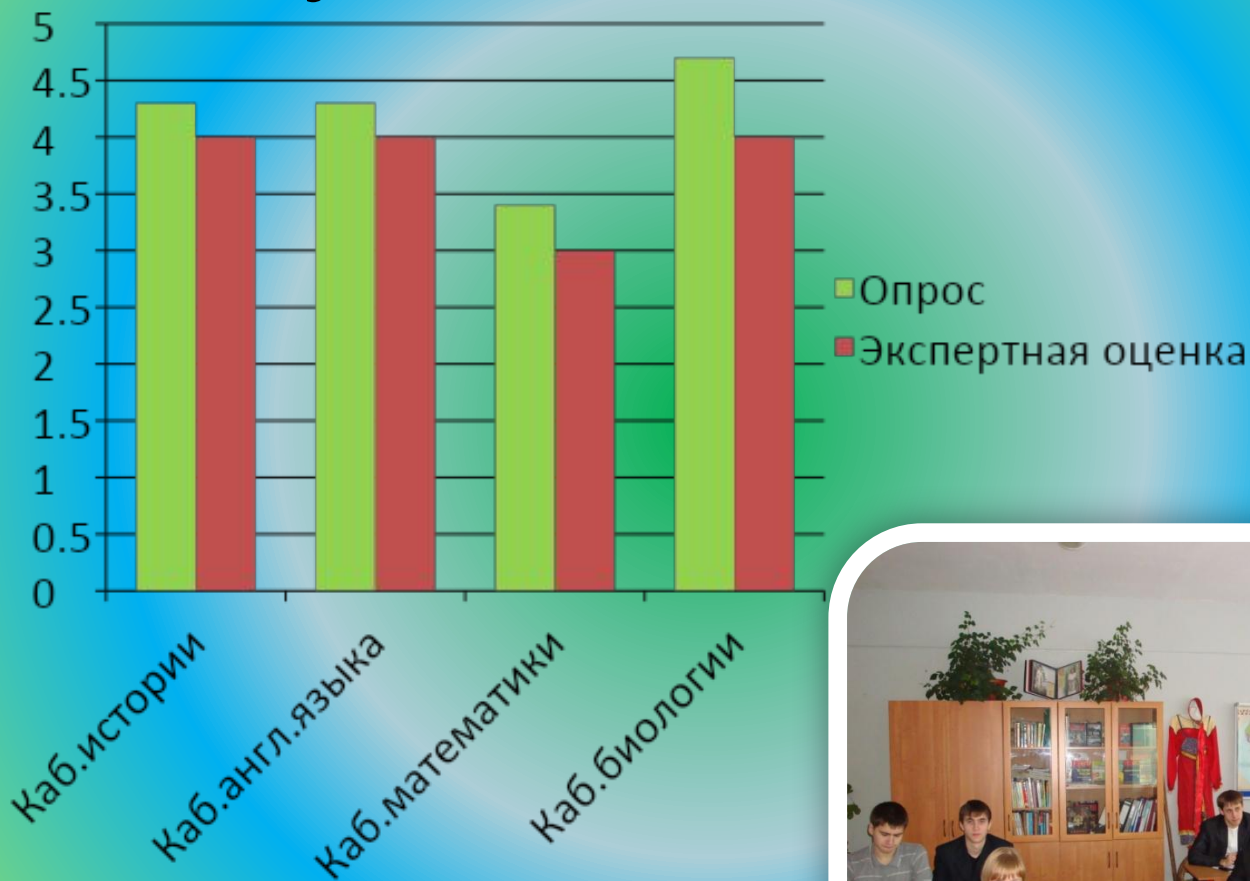
Сопоставление результатов по двум методам оценки



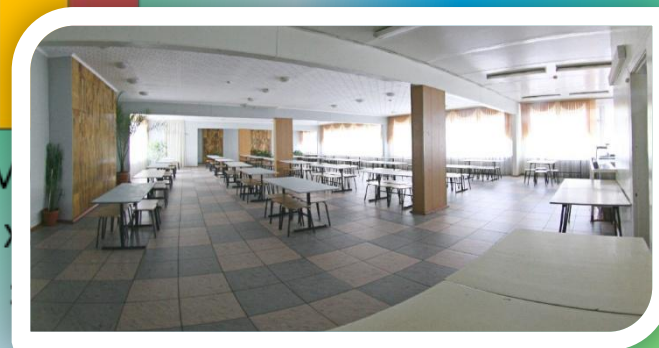
Сопоставление результатов по двум методам оценки



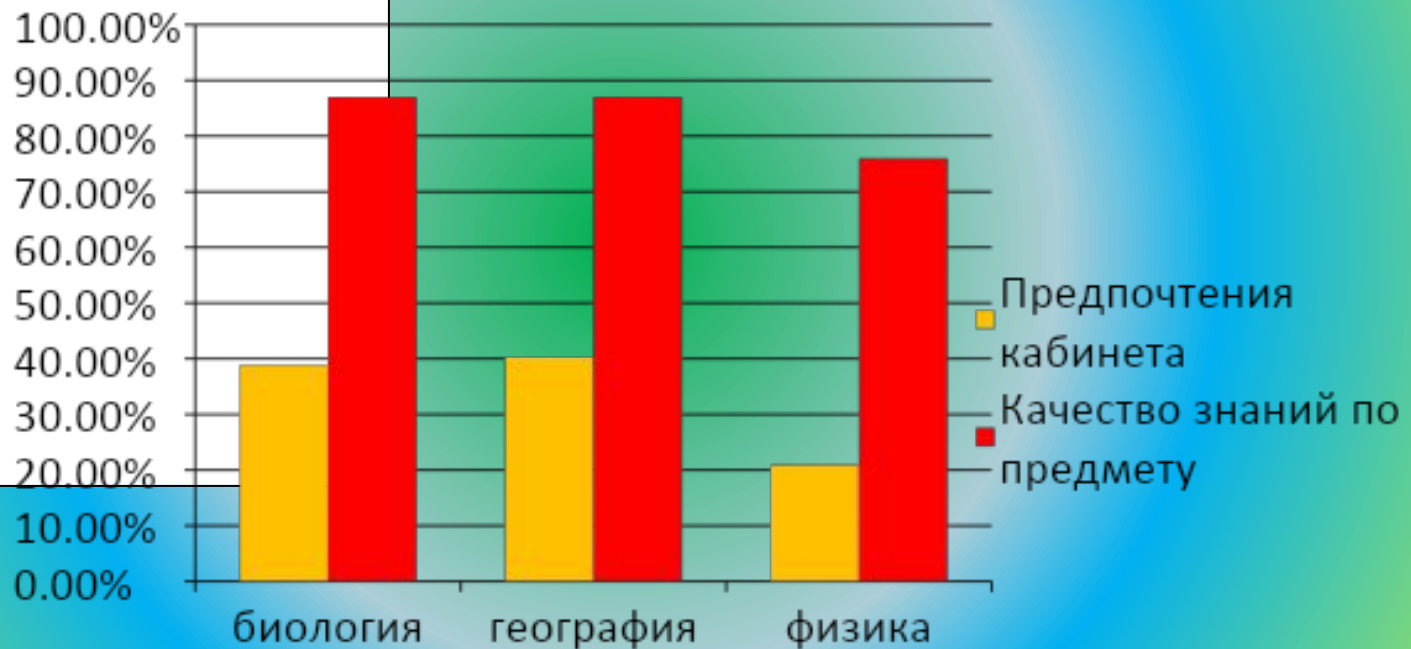
Сопоставление результатов по двум методам оценки



Сопоставление результатов по двум методам оценки



Выявление взаимосвязи между визуальной средой, эмоциональным состоянием, работоспособностью и качеством знаний



ВЫВОД

Визуальная среда большей части нашей гимназии удовлетворительна. Но её нельзя считать полностью благоприятной для зрительного восприятия



Предложения по улучшению визуальной среды нашей

ГИМНАЗИИ

- Увеличение числа декоративных объектов (картин, часов и т.д)
- Улучшение визуального качества стен путём уменьшения на них гомогенных и агрессивных полей при ремонте(применение нескольких цветов, изогнутых линий, рисунков, фотообоев)
- Озеленение коридоров и кабинетов
- Создание дополнительных зон отдыха с элементами природных ландшафтов
- Отказ от использования жалюзи, замена их шторами

Спасибо за внимание!

