

МОУ «Михайловская средняя общеобразовательная школа»

Как влияет автотранспорт на ул. Полевая?

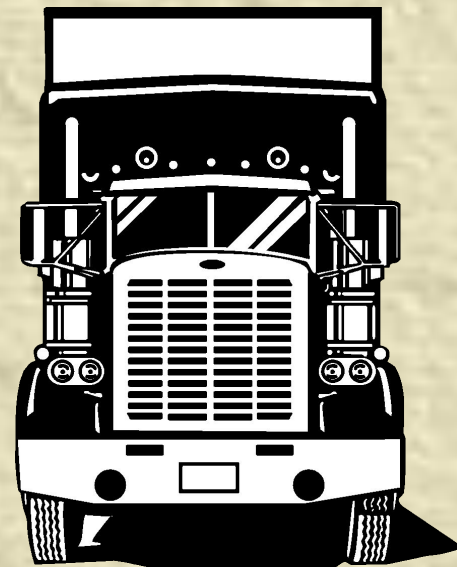
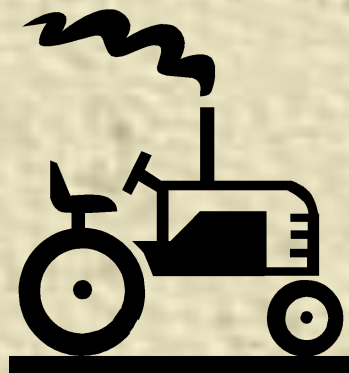
Цель:

- **Выяснить, каким образом влияет автотранспорт на экологическое состояние улицы.**

Задачи:

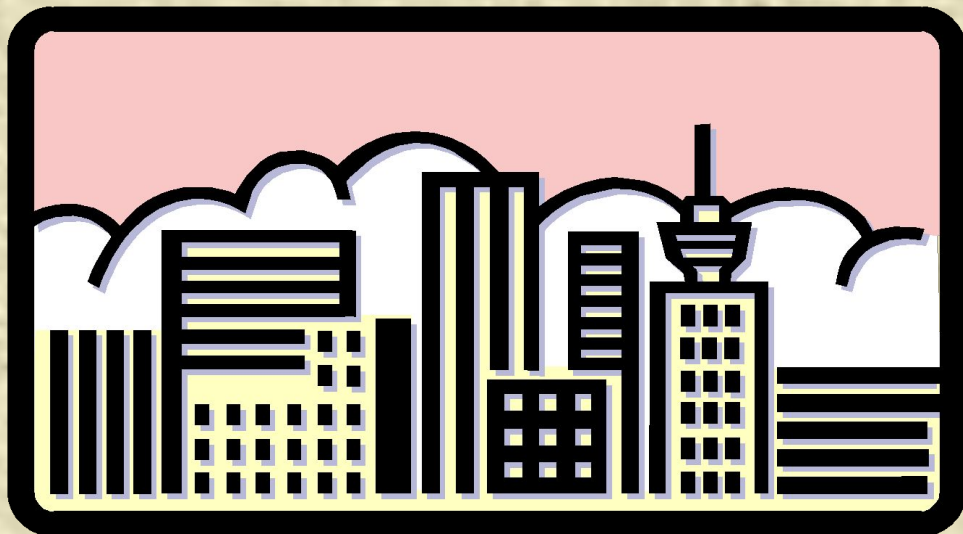
1. Измерить расстояния от домов до дороги.
2. Взять интервью у местных жителей.
3. Организовать встречу с руководителем ДУ Грицаем В.А.
4. Выделить наиболее значимые факторы отрицательного влияния автотранспорта на окружающую среду.

Улица Полевая находится в с. Михайловка, поэтому по сравнению с городом автотранспорта здесь меньше. Но по этой улице часто проезжают грузовые машины и от них портятся дороги и загрязняется воздух.



Расстояние от дома до дороги.

На ул.Полевой расстояние от
— — — — —
дома до дороги в среднем 7м. А
это меньше нормы! (15 м)



Интервью с Асабиными В.Ф. и В.И, которые проживают на ул.Полевой.

Вопрос:

Ответ:

1. Давно ли вы проживаете по ул.Полевой?

1. Да. Мы живем здесь уже 20 лет.

2. Не мешает ли вам проезжий автотранспорт?

2. Зимой еще терпимо, а летом все в пыли и грязи!

3. Устраивают ли вас дороги?

3. В начале улицы дорога хорошая, а начиная с дома №20 дорога ухудшается.

4. Ваши предложения об улучшении экологической обстановке на улице?

4. Надо сделать хорошую дорогу, поставить мусорный бак в конце улицы. Все жители улицы должны содержать в порядке, хотя бы участок возле дома, не высыпать мусор на дорогу.

Интервью с директором ДУ Грицай В.А.:

Вопрос:	Ответ:
<p>1.Какие дорожные работы вы проводите?</p>	<p>1. В зимний период, в снежное время регулярно чистим дорогу. Во время гололёда подсыпаем соль и песок. Летом, в жаркие дни поливаем дорогу.</p>
<p>2.Как вы относитесь к экологической обстановке с. Михайловка?</p>	<p>2. Хочется желать лучшего,но во многом вина ложится на жителей села, т.к. нет мусорных баков, граждане выкидывают мусор где попало, и относятся к этому не ответственно.</p>

Вывод:

Наиболее значимые факторы отрицательного влияния автотранспорта на окружающую среду, я думаю, следующие:

1. Загрязнение воздуха;

2. Загрязнение окружающей среды;

3. Шум, вибрация;

4. Неблагоустроенные дороги;

5. Безответственное отношение к экологии села жителей.

В настоящее время идет борьба с автомобильной опасностью.

Конструируются фильтры.

разрабатываются новые виды горючего, содержащие меньше свинца.

Сокращением добавок и переход к бессвинцовому бензину породит ряд технических проблем. Итак, в перспективе можно устроить рассеивание свинца ДВС. Но останутся другие вредные компоненты – угарный газ, окислы азота, и т.п.

Автор работы:



**ученица 8б
класса**

**Асабина
Екатерина**



**Учитель химии
и биологии
Ткачук Татьяна
Макаровна.**