

# Лазовский государственный природный заповедник им. Л.Г. Капланова



# Географическое положение

Лазовский государственный природный заповедник им. Л.Г. Капанова находится в Приморском крае России. Он расположен в междуречье Киевка и Черная, в юго-восточной части Сихотэ-Алиня. Максимальная высота 1379 м над у. м.

В настоящее время территория заповедника составляет 121 тыс.га и 15 тыс.га — охранный зона. Общая протяженность границ 240 км, из них 36 км — по берегу Японского моря. Юго-восточная граница заповедника проходит по побережью Японского моря между  $42^{\circ}49'$  и  $43^{\circ}23'$  с.ш



# История заповедника



Лазовский заповедник имеет сложную и богатыми событиями историю. Сначала в **1928** г. на месте будущего заповедника существовал Южно-Уссурийский (Судзухинский) заказник площадью **70** тыс. га.

В феврале **1935** г. организован Лазовский (Судзухинский) филиал Сихотэ-Алинского заповедника, который в **1940** г. объявлен самостоятельным заповедником (площадь **150** тыс. га).

# Цель создания

- Заповедник создан с целью сохранения и изучения природных комплексов лиановых кедрово-широколиственных лесов южного Сихотэ-Алиня, для охраны и восстановления популяций обитающих в них ценных и редких животных.



# Животный мир



- Список млекопитающих, обитающих на современной территории заповедника, включает 60 видов. Многие виды зверей заповедника относятся к числу редких, подлежащих особой охране видов животных: дикий пятнистый олень,

- уссурийский тигр, он же амурский тигр – второй по величине хищник на Земле после белого медведя.



# амурский горал

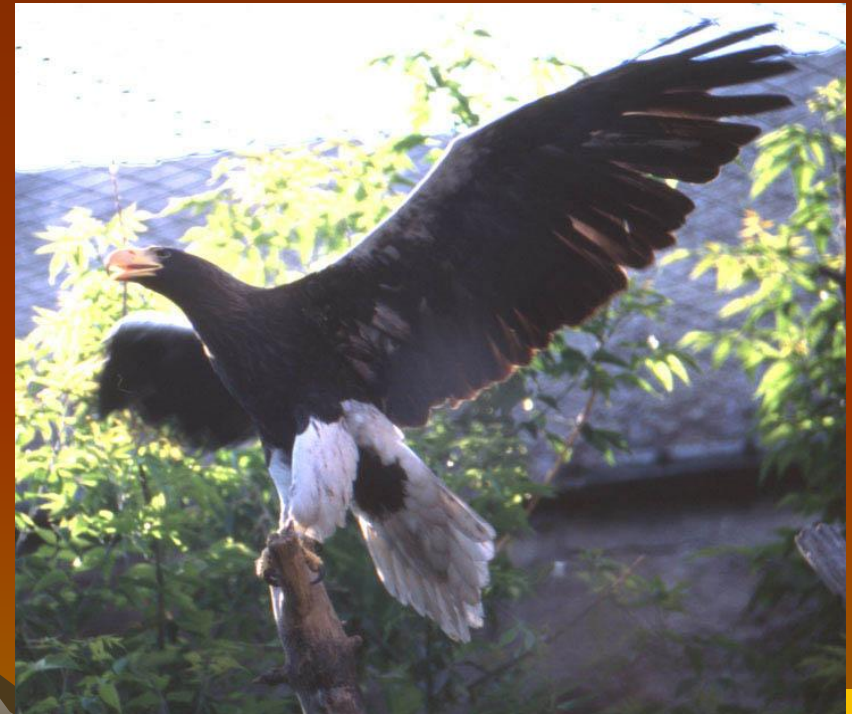


- **Фауна птиц представлена в заповеднике 368 видами, из которых 141 здесь гнездятся. В Красную книгу Российской Федерации (2001) занесено 49 видов и Красную книгу Приморского края (2005) — 79 видов.**





- К числу особо охраняемых видов птиц относятся чешуйчатый крохаль, утка мандаринка, орлан-белохвост.



- В реках и ручьях заповедника обитает 18 видов рыб, 8 видов земноводных. Отмечены 2 вида ящериц и 6 — змей.



# Растительный мир

- Среди хвойных наряду с обычными почти повсюду в Сихотэ-Алине лесообразователями, такими, как кедр корейский, ель аянская, пихта белокорая, единично или небольшими группами встречаются ель корейская, пихта цельнолистная, тис остроконечный.



- **Своеобразие древесно-кустарниковой флоры юга Приморья подчеркивается присутствием дуба зубчатого, граба сердцелистного, ясеня носолистного, калопанакса семилопастного, или диморфанта, мелкоплодника ольхолистного, актинидии острой и ряда других видов. Все они встречаются и на охраняемой территории.**



- Список сосудистых растений Лазовского заповедника, пока еще не полный, насчитывает свыше тысячи видов. Флора низших растений и мохообразных здесь практически не изучена.
- Папоротники представлены 40 видами, что составляет приблизительно  $2/3$  флоры папоротникообразных Приморья.



В “Красную книгу России” включены, в частности, дуб зубчатый, тис остроконечный, можжевельник твердый, микробиота, леспедеца мохнатая, четыре представителя семейства аралиевых – калопанакс семилопастный, заманиха высокая, аралия континентальная и женьшень настоящий. К числу редких для заповедника видов относится борец скальный.



- Из встречающихся на территории заповедника орхидей в “Красную книгу России” включены башмачки крупноцветковый и настоящий, бородатка японская и пузатка высокая. К редким видам заповедника принадлежат и такие красиво цветущие растения, как лилии даурская, или пенсильванская, Буша, двухрядная, ланцетолистная, ложнотигровая, касатик мечевидный, а также декоративная травянистая лиана, используемая в восточно-азиатской медицине, – диоскорея ниппонская.

